

# **AMF Fonder AB - Månadsrapport**

## **per 2021-10-31**

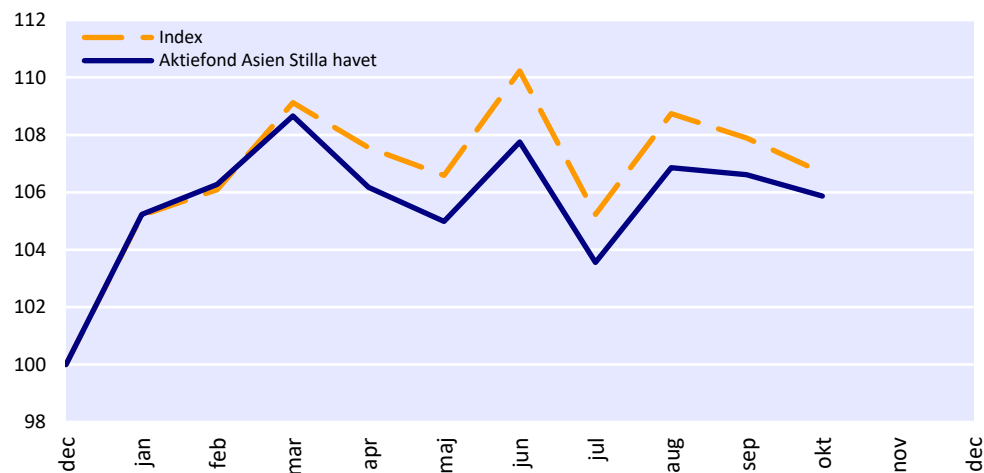


**AMF Fonder AB, 113 88 Stockholm**  
**Besöksadress: Klara Södra Kyrkogata 18**  
Telefon 08-696 31 00  
[www.amf.se](http://www.amf.se)  
Org nr 556549-2922 Bolagets säte: Stockholm

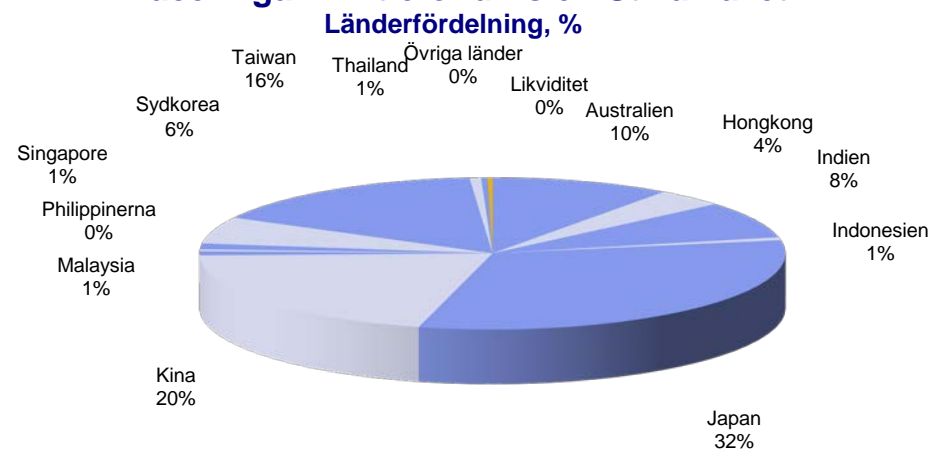
# AMF AKTIEFOND ASIEN STILLA HAVET

Fonden placerar i marknadsnoterade aktier i Asien och Stillahavsområdet.

**Utveckling**  
2020-12-31 - 2021-12-31



**Placeringar i Aktiefond Asien Stilla havet**



Aktiefond Asien Stilla havet	
Totalt antal andelar	6 704 240
Total förmögenhet MSEK	1 909,4
Likviditet *	0,3%
Avkastning från årets början	5,87%
Avkastning Index	6,68%
Nav-kurs	284,80

\*Justerat för ev. underliggande positioner i derivat

Största aktieinnehav	Portföljandel, %
Taiwan Semic. Manuf., Taiwan	9,2
Alibaba Group Holding, Kina	5,3
Tencent Holdings, Kina	5,3
Sony, Japan	4,7
HK Exch. & Cl., Hong Kong	2,6

Största aktieinnehav	Portföljandel, %
Shin-Etsu Chemical, Japan	2,3
Chailease Holding, Taiwan	2,3
Commenwealth Bank, Australien	2,1
Reliance Industries, Indien	2,1
Murata Manufacturing, Japan	2,1
<b>Totalt</b>	<b>38,0</b>

Referensindex: MSCI ACWI ESG Leaders Asia Pacific NR (omräkn.sek)

# AMF AKTIEFOND ASIEN STILLA HAVET

Perioden 161031-211031 (5 år)*	
Marknadsvärde (MSEK)	1 909,4

Avkastning - portfölj	64,9%
Avkastning - index	56,9%
Skillnad	8,0%

Riskindikator	5
Hållbarhetsbetyg	5
Morningstar rating **	4
Volatilitet - portfölj	12,0%
Volatilitet - index	12,1%
Aktiv risk	1,4%
Info. Kvot	0,78
Sharpekvot - portfölj	0,92
Jensens alfa	1,2%
Beta	0,99
Förklaringsgrad	98,6%
Konsistens	60,0%

	2021	2020	2019	2018	2017	2016	2015
Marknadsvärde (MSEK)	1 909,4	1 801,9	1 305,1	918,9	979,3	1 584,8	1 319,4

Avkastning - portfölj	5,9%	12,3%	28,3%	-5,6%	17,2%	11,1%	6,5%
Avkastning - index	6,7%	6,4%	28,5%	-6,8%	17,6%	13,1%	8,1%
Skillnad	-0,8%	5,9%	-0,2%	1,1%	-0,3%	-2,0%	-1,6%

	1 mån	3 mån	6 mån	1 år	3 år	5 år	Start***
Avkastning - portfölj	-0,7%	2,2%	-0,5%	11,6%	46,3%	64,9%	9,1%
Avkastning - index	-1,1%	1,4%	-0,8%	11,4%	39,4%	56,9%	9,4%
Skillnad	0,4%	0,9%	0,3%	0,2%	6,9%	8,0%	-0,3%

Referensindex: MSCI ACWI ESG Leaders Asia Pacific NR (omräkn.sek)

\* Alla värden beräknas inkl avgifter

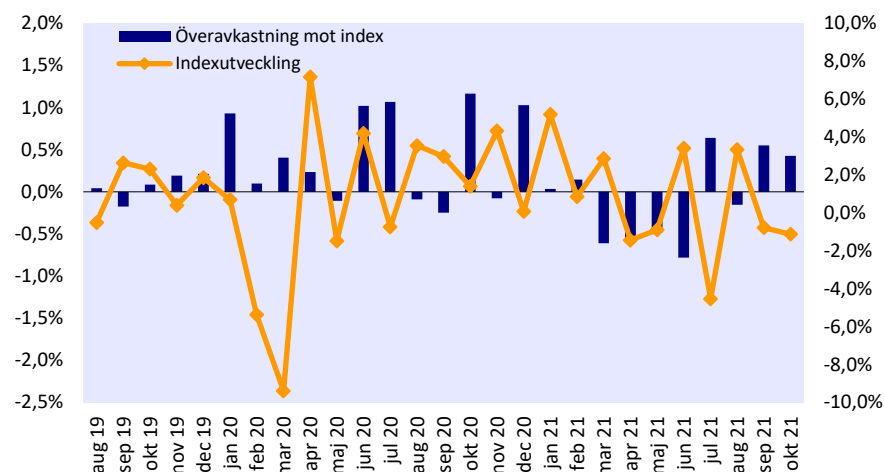
\*\* Morningstars rating, avser föregående månadsskifte

\*\*\* Genomsnittlig årsavkastning från fondens start

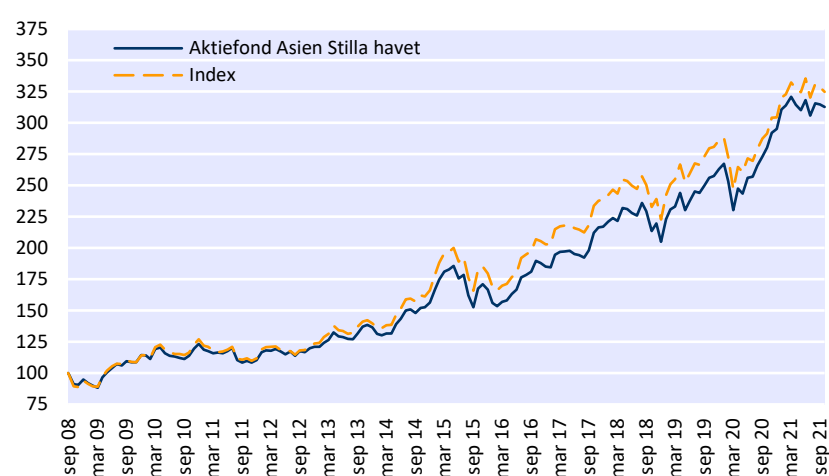
## Överavkastning

## Månatlig överavkastning mot index

## Indexutveckling



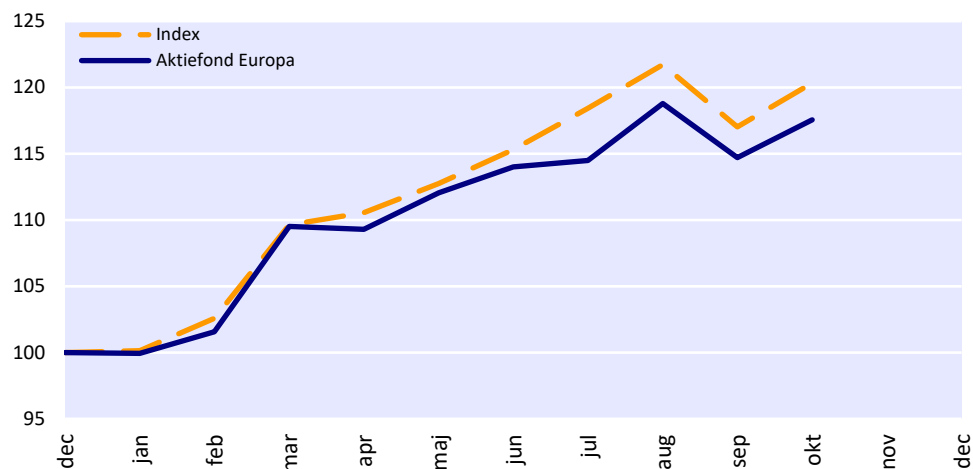
## Utveckling fond vs index



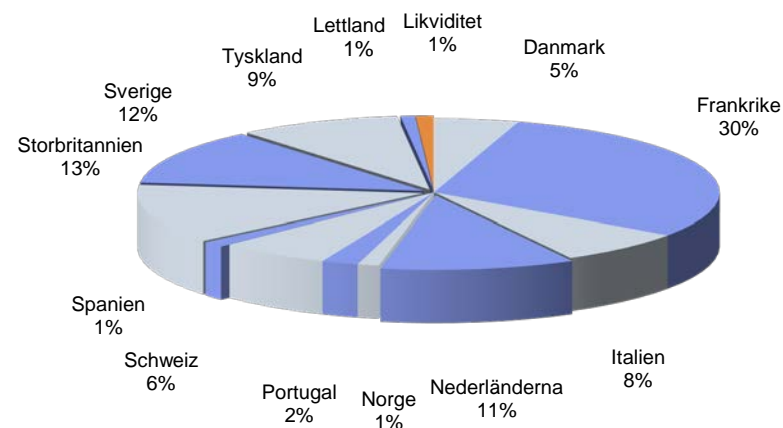
# AMF AKTIEFOND EUROPA

Fonden placerar i marknadsnoterade aktier i Europa.

**Utveckling**  
2020-12-31 - 2021-12-31



**Placeringar i Aktiefond Europa**  
Länderfördelning, %



Aktiefond Europa	
Totalt antal andelar	24 222 957
Total förmögenhet MSEK	6 582,9
Likviditet *	1,0%
Avkastning från årets början	17,56%
Avkastning Index	20,33%
Nav-kurs	271,76

\*Justerat för ev. underliggande positioner i derivat

Största aktieinnehav	Portföljandel, %
Enel, Italien	4,2
Saint Gobain, Frankrike	4,1
Roche, Schweiz	3,9
GlaxoSmithkline, Storbritannien	3,2
AstraZeneca, Sverige	3,1

Största aktieinnehav	Portföljandel, %
SAP, Tyskland	3,1
ASML, Nederländerna	2,9
Tesco, Storbritannien	2,9
Lloyds, Storbritannien	2,9
Novo Nordisk, Danmark	2,8
<b>Totalt</b>	<b>33,2</b>

Referensindex: MSCI ACWI ESG Leaders Europe NR (omräkn.sek)

# AMF AKTIEFOND EUROPA

Perioden 161031-211031 (5 år) *	
Marknadsvärde (MSEK)	6 582,9
Avkastning - portfölj	63,2%
Avkastning - index	63,8%
Skillnad	-0,6%
Riskindikator	5
Hållbarhetsbetyg	4
Morningstar rating **	4
Volatilitet - portfölj	14,3%
Volatilitet - index	14,0%
Aktiv risk	2,5%
Info. kvot	-0,03
Sharpekvot - portfölj	0,75
Jensens alfa	-0,2%
Beta	1,01
Förklaringsgrad	96,9%
Konsistens	58,3%

	2021	2020	2019	2018	2017	2016	2015
Marknadsvärde (MSEK)	6 582,9	5 480,6	5 611,9	4 362,4	5 558,7	4 162,5	4 157,7
Avkastning - portfölj	17,6%	1,1%	29,6%	-8,9%	12,1%	7,0%	6,4%
Avkastning - index	20,3%	-4,8%	32,5%	-6,2%	11,8%	5,6%	4,7%
Skillnad	-2,8%	5,9%	-2,8%	-2,7%	0,3%	1,4%	1,8%
	1 mån	3 mån	6 mån	1 år	3 år	5 år	Start***
Avkastning - portfölj	2,5%	2,7%	7,7%	33,9%	44,2%	63,2%	6,4%
Avkastning - index	2,8%	1,6%	8,8%	35,5%	40,7%	63,8%	5,0%
Skillnad	-0,3%	1,1%	-1,1%	-1,7%	3,5%	-0,6%	1,4%

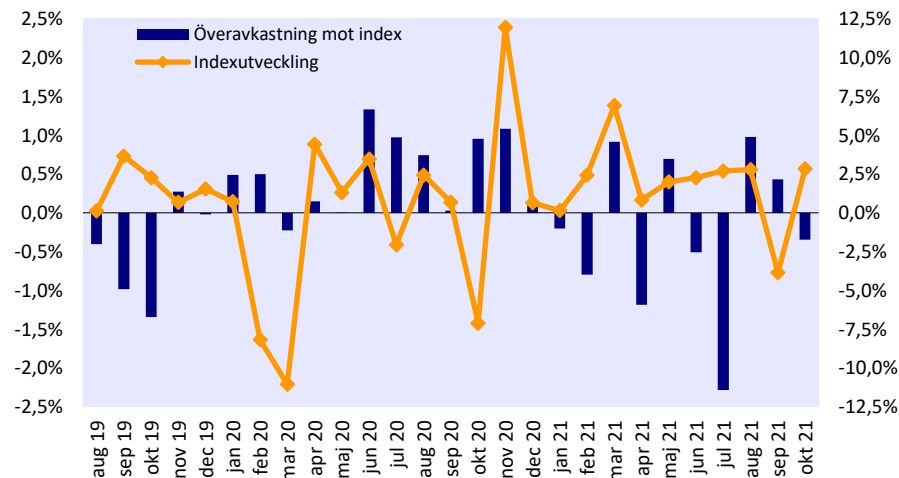
Referensindex: MSCI ACWI ESG Leaders Europe NR (omräkn.sek)

\* Alla värden beräknas inkl avgifter

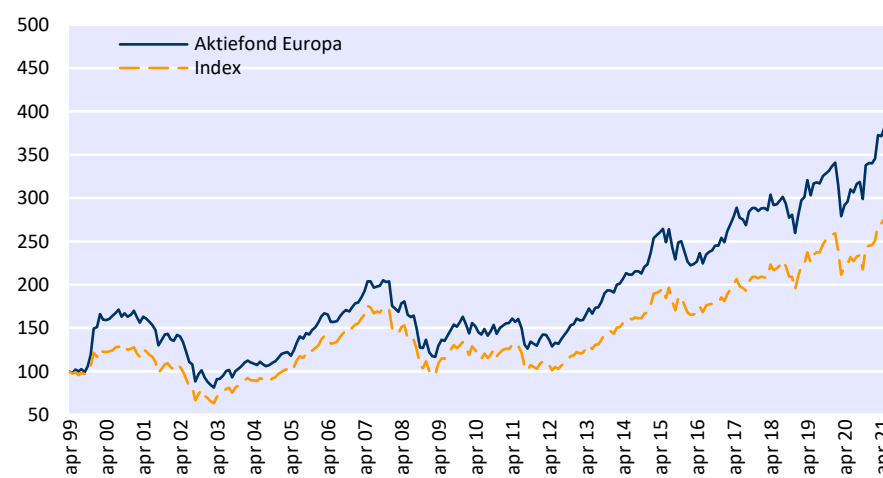
\*\* Morningstars rating, avser föregående månadsskifte

\*\*\* Genomsnittlig årsavkastning från fondens start

Överavkastning      Månatlig överavkastning mot index      Indexutveckling



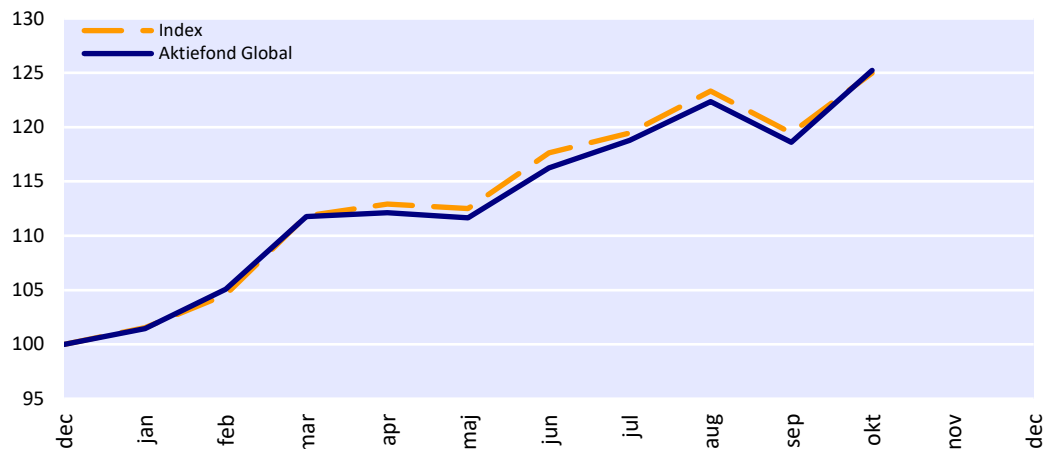
Utveckling fond vs index



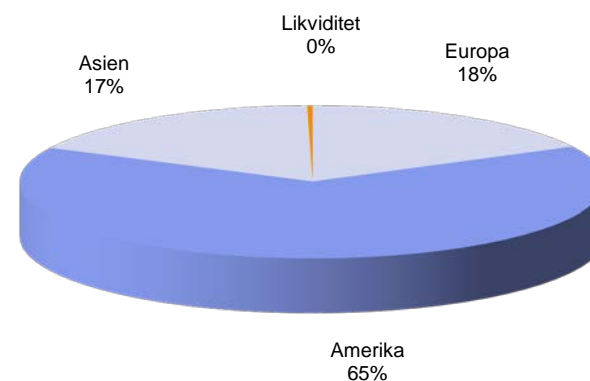
# AMF AKTIEFOND GLOBAL

Fonden placerar huvudsakligen i utländska marknadsnoterade aktier. Fonden kan placera i aktier noterade på alla större börser i världen, men har för närvarande fokuserat placeringarna till USA och Europa.

**Utveckling**  
2020-12-31 - 2021-12-31



**Placeringar i Aktiefond Global**  
Länderfördelning, %



Aktiefond Global	
Totalt antal andelar	93 533 319
Total förmögenhet MSEK	25 825,4
Likviditet *	0,3%
Avkastning från årets början	25,23%
Avkastning Index	24,98%
Nav-kurs	276,11

\*Justerat för ev. underliggande positioner i derivat

Referensindex: MSCI ACWI ESG Leaders NR (omräkn.sek)

Största aktieinnehav	Portföljandel, %
Microsoft, USA	7,9
Alphabet, USA	6,8
Tesla, USA	2,5
Taiwan Semic. Manuf., Taiwan	2,5
Procter & Gamble, USA	2,4

Största aktieinnehav	Portföljandel, %
AstraZeneca, Sverige	2,0
Adobe, USA	2,0
ING, Nederländerna	1,9
Morgan Stanley, USA	1,8
Enel, Italien	1,8
<b>Totalt</b>	<b>31,5</b>

# AMF AKTIEFOND GLOBAL

## Perioden 161031-211031 (5 år) \*

Marknadsvärde (MSEK) 25 825,4

Avkastning - portfölj 99,8%  
 Avkastning - index 93,7%  
 Skillnad 6,1%

Riskindikator 5  
 Hållbarhetsbetyg 4  
 Morningstar rating \*\* 5  
 Volatilitet - portfölj 12,7%  
 Volatilitet - index 13,4%  
 Aktiv risk 1,6%  
 Info. kvot 0,44  
 Sharpekvot - portfölj 1,21  
 Jensens alfa 1,5%  
 Beta 0,94  
 Förklaringsgrad 98,7%  
 Konsistens 48,3%

	2021	2020	2019	2018	2017	2016	2015
Marknadsvärde (MSEK)	25 825,4	19 221,8	17 424,4	3 657,2	3 522,8	3 188,1	2 507,6

Avkastning - portfölj	25,2%	5,2%	34,7%	-1,1%	10,1%	15,6%	6,7%
Avkastning - index	25,0%	1,8%	34,3%	-1,1%	10,9%	16,2%	5,6%
Skillnad	0,2%	3,5%	0,4%	0,0%	-0,8%	-0,6%	1,1%

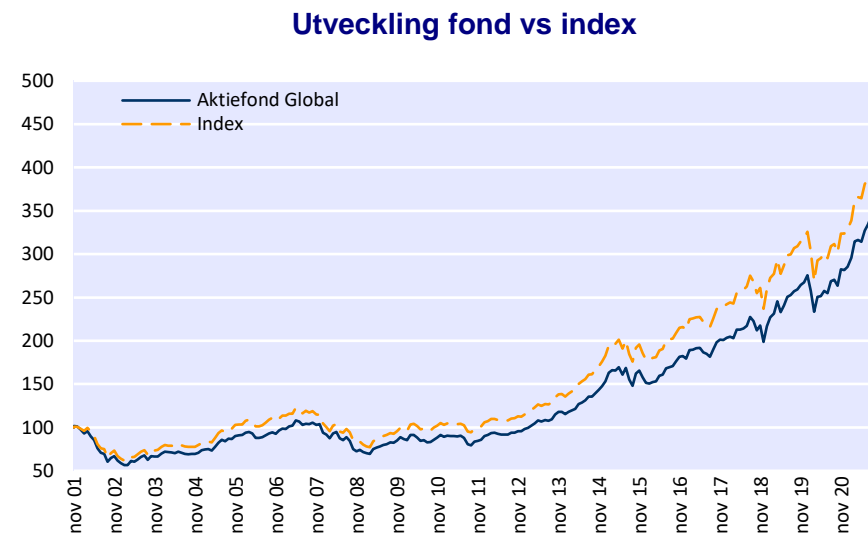
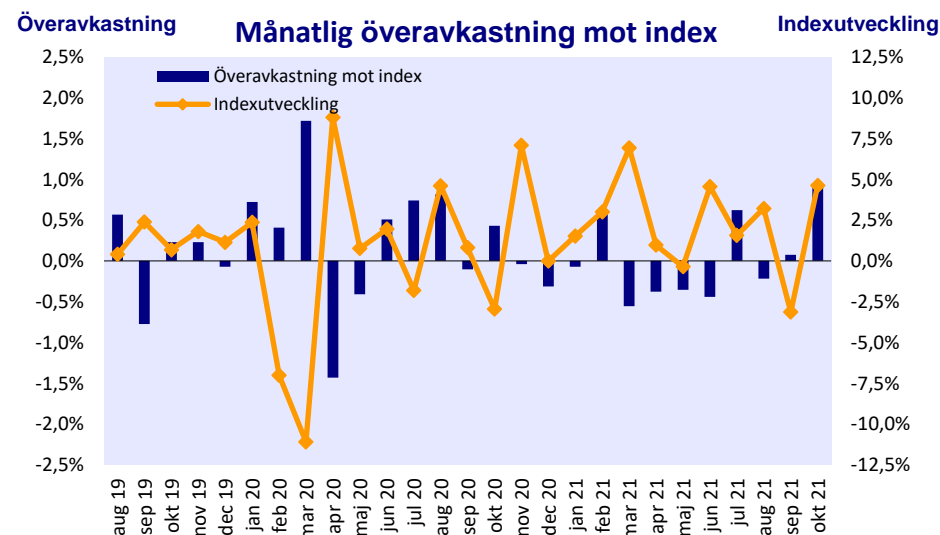
	1 mån	3 mån	6 mån	1 år	3 år	5 år	Start***
Avkastning - portfölj	5,6%	5,4%	11,4%	33,6%	66,4%	99,8%	6,5%
Avkastning - index	4,6%	4,6%	10,7%	33,8%	58,8%	93,7%	7,3%
Skillnad	0,9%	0,8%	0,7%	-0,2%	7,6%	6,1%	-0,7%

Referensindex: MSCI ACWI ESG Leaders NR (omräkn.sek)

\* Alla värden beräknas inkl avgifter

\*\* Morningstars rating, avser föregående månadsskifte

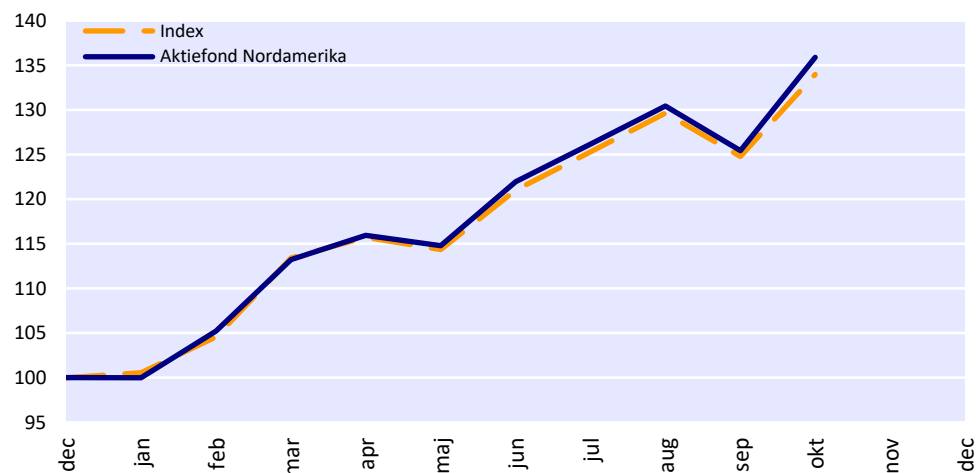
\*\*\* Genomsnittlig årsavkastning från fondens start



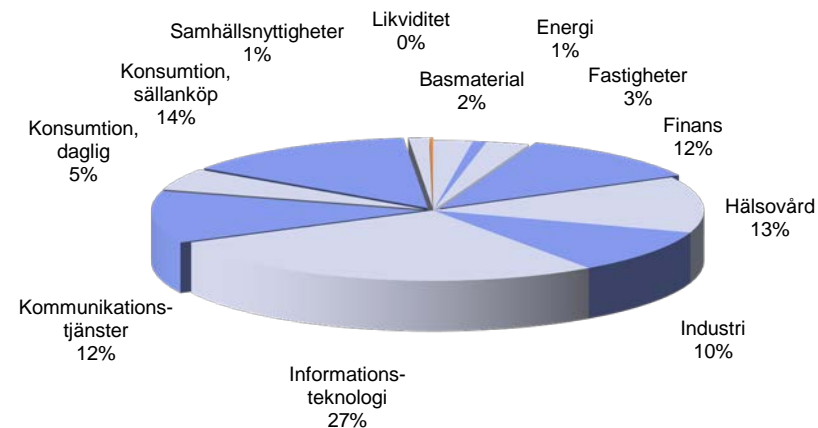
# AMF AKTIEFOND NORDAMERIKA

Fonden placerar i marknadsnoterade aktier i Nordamerika, framförallt i USA.

**Utveckling**  
2020-12-31 - 2021-12-31



**Placeringar i Aktiefond Nordamerika**  
branschfördelning, %



Aktiefond Nordamerika	
Totalt antal andelar	9 448 187
Total förmögenhet MSEK	4 265,4
Likviditet *	0,2%
Avkastning från årets början	35,89%
Avkastning Index	33,97%
Nav-kurs	451,46

\*Justerat för ev. underliggande positioner i derivat

Största aktieinnehav	Portföljandel, %
Microsoft	9,9
Alphabet	9,6
Tesla	4,2
Nvidia	3,5
Abobe	2,4

Största aktieinnehav	Portföljandel, %
Salesforce	2,4
Procter & Gamble	2,4
Visa	2,3
Eli lilly & Company	2,2
Thermo Fischer Scientific	2,1
	<b>41,0</b>

Referensindex: MSCI ESG Leaders USA NR (omräkn.sek)



# AMF AKTIEFOND NORDAMERIKA

**Perioden 161031-211031 (5 år) \***  
 Marknadsvärde (MSEK) 4 265,4

Avkastning - portfölj 139,1%  
 Avkastning - index 129,3%  
 Skillnad 9,8%

Riskindikator 6  
 Hållbarhetsbetyg 5  
 Morningstar rating \*\* 5  
 Volatilitet - portfölj 14,8%  
 Volatilitet - index 15,1%  
 Aktiv risk 1,6%  
 Info. Kvot 0,63  
 Sharpekvot - portfölj 1,32  
 Jensens alfa 1,4%  
 Beta 0,98  
 Förklaringsgrad 98,9%  
 Konsistens 50,0%

	2021	2020	2019	2018	2017	2016	2015
Marknadsvärde (MSEK)	4 265,4	2 761,4	2 826,5	1 808,6	1 528,3	1 751,1	1 267,5

Avkastning - portfölj	35,9%	6,2%	39,0%	5,3%	6,9%	18,7%	10,1%
Avkastning - index	34,0%	3,7%	38,2%	4,3%	8,0%	19,6%	8,1%
Skillnad	1,9%	2,5%	0,7%	1,0%	-1,1%	-0,9%	2,0%

	1 mån	3 mån	6 mån	1 år	3 år	5 år	Start***
Avkastning - portfölj	8,3%	7,7%	16,7%	43,7%	85,9%	139,1%	12,0%
Avkastning - index	7,4%	6,9%	15,8%	42,2%	76,7%	129,3%	12,7%
Skillnad	1,0%	0,8%	1,0%	1,5%	9,2%	9,8%	-0,7%

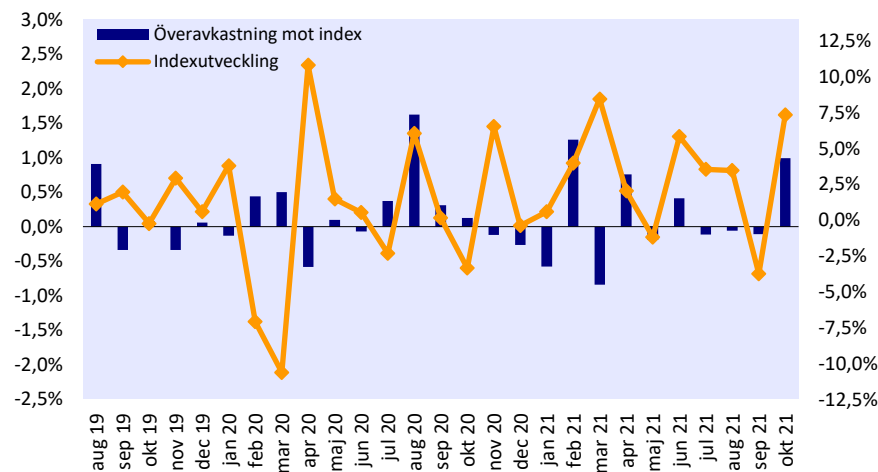
Referensindex: MSCI ESG Leaders USA NR (omräkn.sek)

\* Alla värden beräknas inkl avgifter

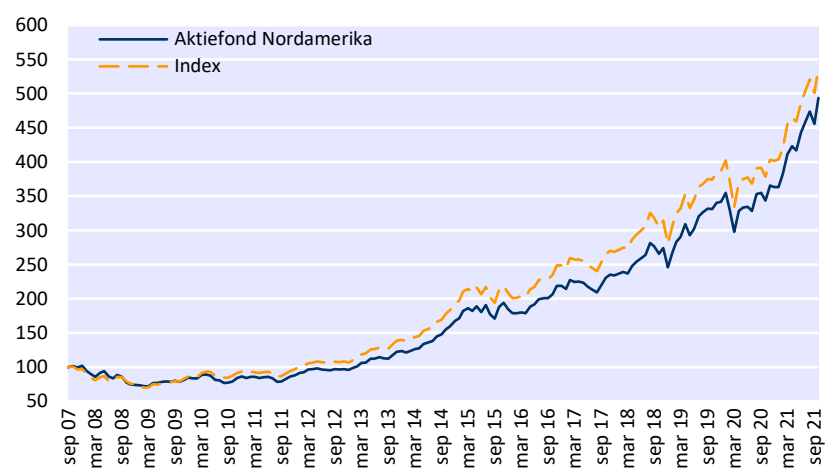
\*\* Morningstars rating, avser föregående månadsskifte

\*\*\* Genomsnittlig årsavkastning från fondens start

## Överavkastning Månatlig överavkastning mot index Indexutveckling



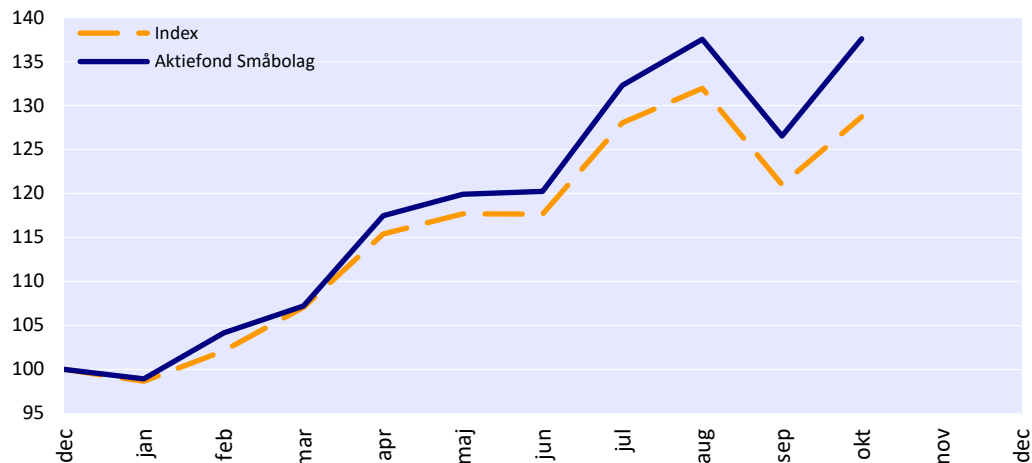
## Utveckling fond vs index



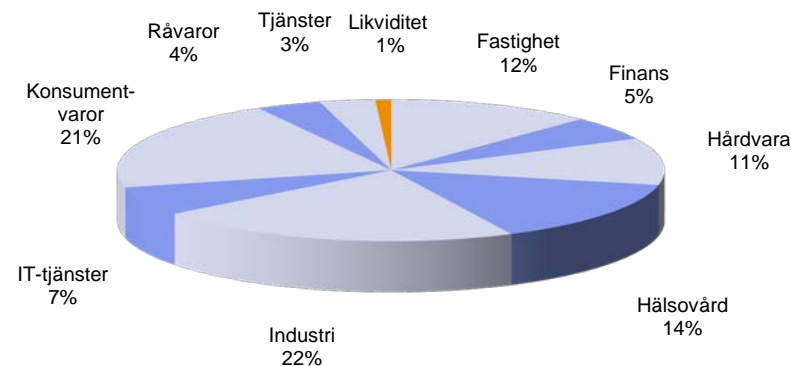
# AMF AKTIEFOND SMÅBOLAG

Fonden placerar merparten av kapitalet i svenska aktier, men kan även placera upp till 25 procent på övriga nordiska börser. Fonden investerar i mindre och medelstora företag. Den är inte branschriktad, utan strävar efter att balansera placeringarna mellan olika typer av företag för att få god riskspridning.

**Utveckling**  
2020-12-31 - 2021-12-31



**Placeringar i Aktiefond Småbolag**  
Branschfördelning, %



Aktiefond Småbolag	
Totalt antal andelar	16 074 266
Total förmögenhet MSEK	25 851,0
Likviditet *	0,9%
Avkastning från årets början	37,59%
Avkastning index	28,71%
Nav-kurs	1608,22

\*Justerat för ev. underliggande positioner i derivat

Referensindex: Carnegie Small Cap Return Sweden

Största aktieinnehav	Portföljandel, %
AddLife	3,1
Castellum	2,9
Nibe	2,9
Mips	2,9
Avanza	2,9

Största aktieinnehav	Portföljandel, %
Sagax	2,8
Beijer Ref	2,7
SwedenCare	2,6
Hexatronic	2,5
Medicover	2,4
<b>Totalt</b>	<b>27,7</b>

# AMF AKTIEFOND SMÅBOLAG

Perioden 161031-211031 (5 år) *	
Marknadsvärde (MSEK)	25 851,0
Avkastning - portfölj	206,7%
Avkastning - index	154,4%
Skillnad	52,3%
Riskindikator	6
Hållbarhetsbetyg	4
Morningstar rating **	4
Volatilitet - portfölj	17,8%
Volatilitet - index	18,0%
Aktiv risk	4,0%
Info. kvot	1,16
Sharpekvot - portfölj	1,44
Jensens alfa	4,9%
Beta	0,99
Förklaringsgrad	95,1%
Konsistens	63,3%

	2021	2020	2019	2018	2017	2016	2015
Marknadsvärde (MSEK)	25 851,0	16 069,7	9 803,5	6 723,3	7 358,6	6 492,9	5 666,5
Avkastning - portfölj	37,6%	41,5%	42,2%	-2,6%	9,6%	13,0%	34,2%
Avkastning - index	28,7%	23,0%	43,2%	-0,2%	8,8%	12,2%	30,1%
Skillnad	8,9%	18,5%	-1,0%	-2,4%	0,8%	0,9%	4,2%

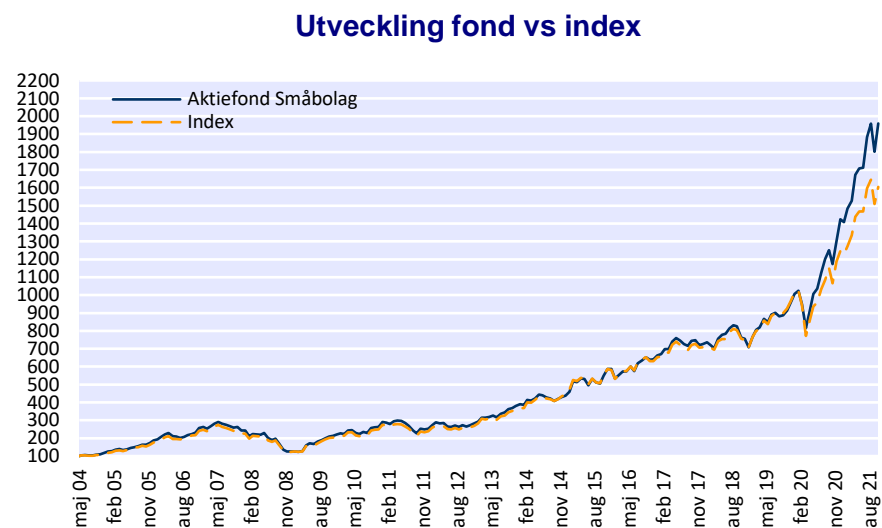
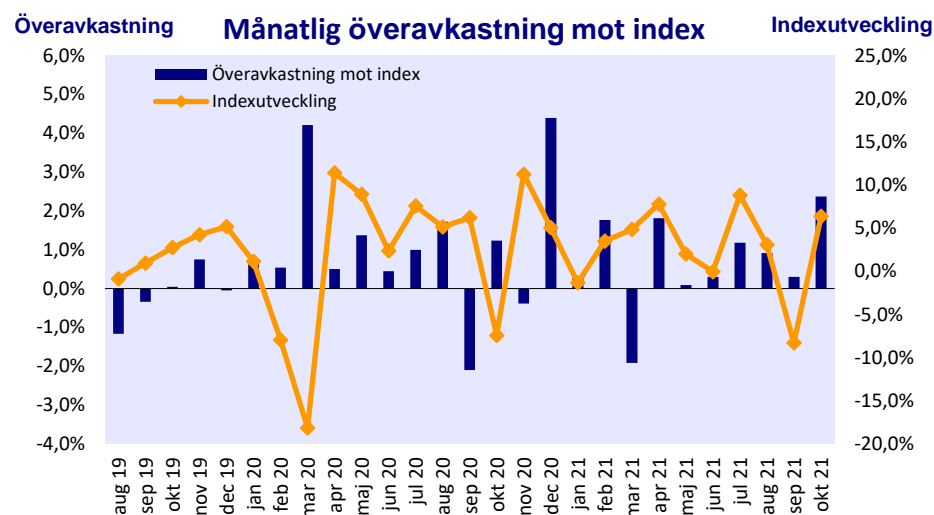
	1 mån	3 mån	6 mån	1 år	3 år	5 år	Start***
Avkastning - portfölj	8,7%	4,0%	17,1%	67,0%	157,3%	206,7%	18,6%
Avkastning - index	6,4%	0,5%	11,5%	50,4%	112,1%	154,4%	17,2%
Skillnad	2,4%	3,5%	5,6%	16,5%	45,2%	52,3%	1,3%

Referensindex: Carnegie Small Cap Return Sweden

\* Alla värden beräknas inkl avgifter

\*\* Morningstars rating, avser föregående månadskifte

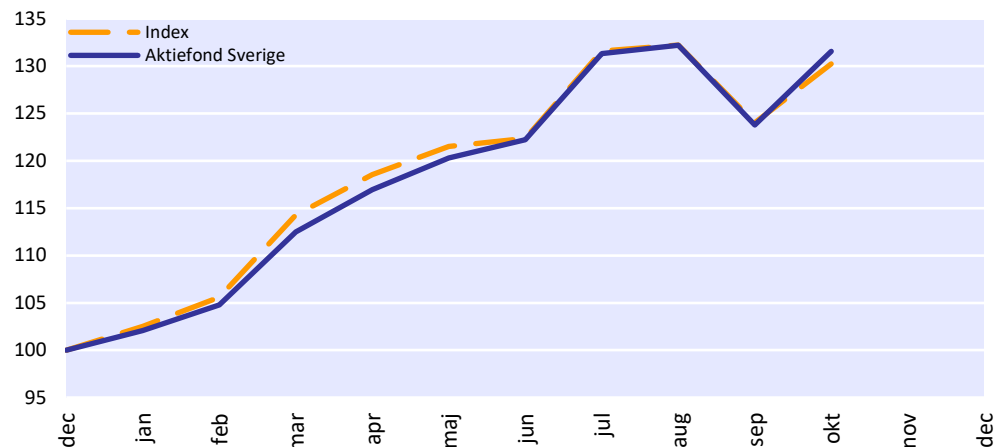
\*\*\* Genomsnittlig årsavkastning från fondens start



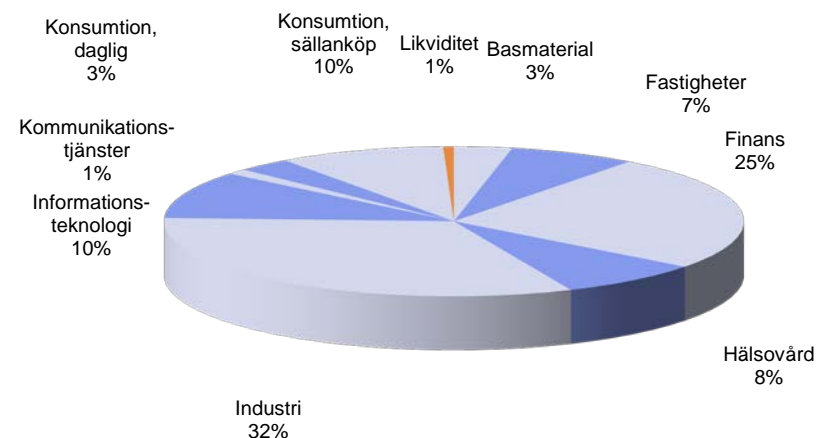
# AMF AKTIEFOND SVERIGE

Fonden placerar enbart i aktier och aktierelaterade instrument som är noterade i Sverige.

**Utveckling**  
2020-12-31 - 2021-12-31



**Placeringar i Aktiefond Sverige**  
Branschfördelning, %



Aktiefond Sverige	
Totalt antal andelar	49 241 051
Total förmögenhet MSEK	47 594,7
Likviditet *	0,6%
Avkastning från årets början	31,55%
Avkastning Index	30,25%
Nav-kurs	966,57

\*Justerat för ev. underliggande positioner i derivat

Referensindex: SIXPRX

Största aktieinnehav	Portföljandel, %
Investor	9,6
Atlas Copco	6,3
SEB	6,1
Epiroc	4,5
Hexagon	4,5

Största aktieinnehav	Portföljandel, %
Volvo	4,3
Indutrade	3,8
AstraZeneca	3,1
Nibe	3,0
Essity	3,0
Volvo	48,3

# AMF AKTIEFOND SVERIGE

Perioden 161031-211031 (5 år) \*

Marknadsvärde (MSEK)	47 594,7
Avkastning - portfölj	100,2%
Avkastning - index	122,1%
Skillnad	-21,9%

Riskindikator	6
Hållbarhetsbetyg	4
Morningstar rating **	3
Volatilitet - portfölj	15,6%
Volatilitet - index	15,4%
Aktiv risk	1,9%
Info. kvot	-1,27
Sharpekvot - portfölj	0,99
Jensens alfa	-2,4%
Beta	1,00
Förklaringsgrad	98,5%
Konsistens	35,0%

\* Alla värden beräknas inkl avgifter

\*\* Morningstars rating, avser föregående månadsskifte

\*\*\* Genomsnittlig årsavkastning från fondens start

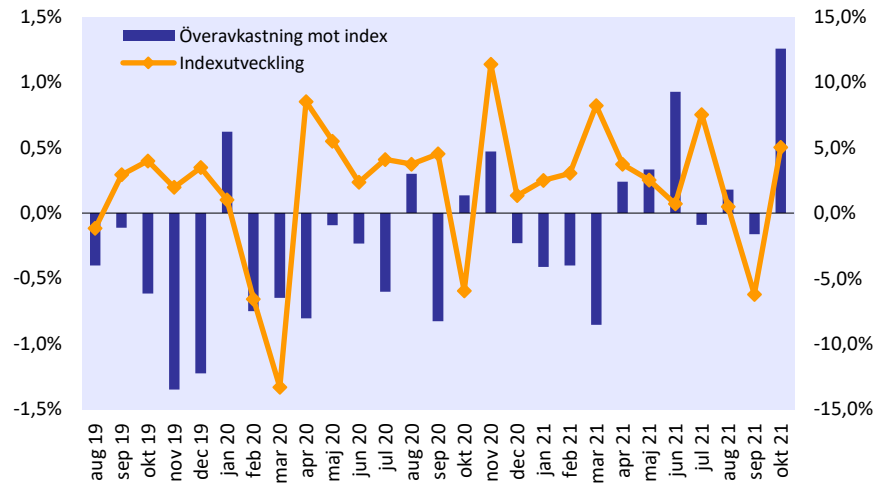
	2021	2020	2019	2018	2017	2016	2015
Marknadsvärde (MSEK)	47 594,7	37 056,3	33 846,3	25 371,6	27 691,6	27 500,3	26 529,6

Avkastning - portfölj	31,6%	11,7%	25,7%	-4,9%	7,9%	8,6%	8,6%
Avkastning - index	30,2%	14,8%	35,0%	-4,6%	10,0%	9,2%	6,3%
Skillnad	1,3%	-3,1%	-9,3%	-0,2%	-2,2%	-0,5%	2,4%

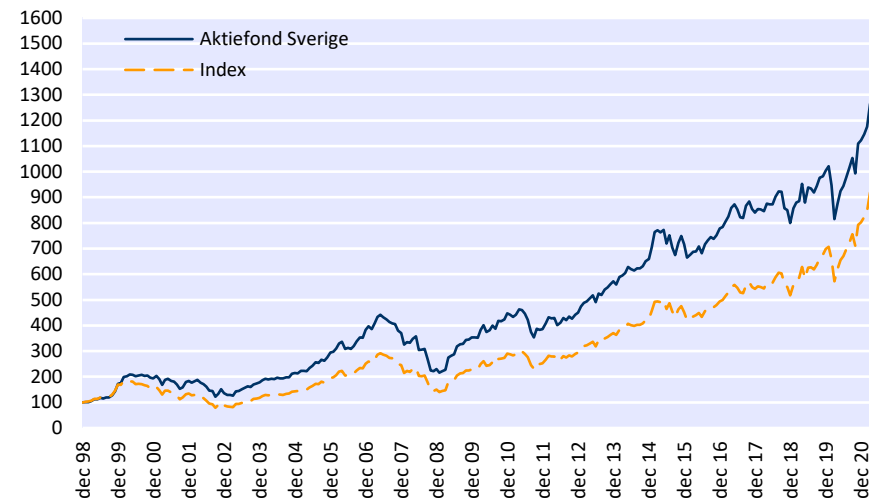
	1 mån	3 mån	6 mån	1 år	3 år	5 år	Start***
Avkastning - portfölj	6,3%	0,2%	12,5%	48,7%	72,4%	100,2%	12,5%
Avkastning - index	5,0%	-1,0%	9,9%	47,0%	86,5%	122,1%	10,8%
Skillnad	1,3%	1,2%	2,6%	1,8%	-14,1%	-21,9%	1,7%

Referensindex: SIXPRX

Överavkastning Månatlig överavkastning mot index Indexutveckling



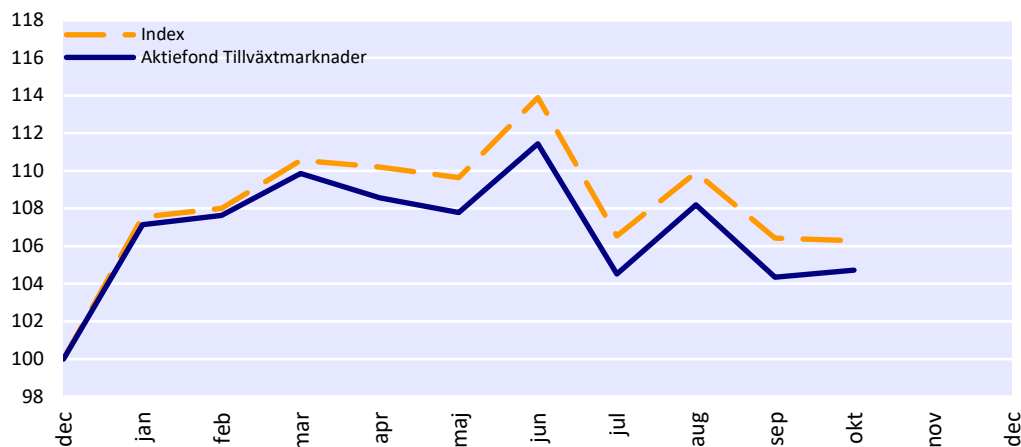
Utveckling fond vs index



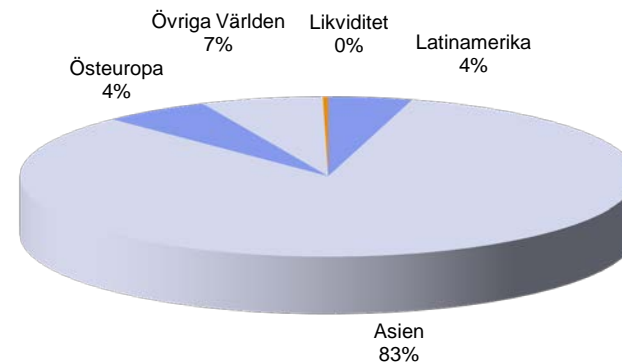
# AMF AKTIEFOND TILLVÄXTMARKNADER

Fonden är en aktiefond med inriktning mot så kallade tillväxtmarknader. Länder som klassificeras som tillväxtmarknader återfinns i Asien, Afrika, Latinamerika och Östeuropa.

**Utveckling**  
2020-12-31 - 2021-12-31



**Placeringar i Aktiefond Tillväxtmarknader**  
Regionfördelning, %



Aktiefond Tillväxtmarknader	
Totalt antal andelar	17 253 460
Total förmögenhet MSEK	2 034,7
Likviditet *	0,3%
Avkastning från årets början	4,72%
Avkastning Index	6,29%
Nav-kurs	117,93

\*Justerat för ev. underliggande positioner i derivat

Största aktieinnehav	Portföljandel, %
Taiwan Semic. Manuf., Taiwan	9,7
Tencent Holdings, Kina	7,9
Alibaba Group Holding, Kina	7,7
Reliance Industries, Indien	3,5
Meituan Dianping, Kina	2,7

Största aktieinnehav	Portföljandel, %
Chailease Holding, Taiwan	2,4
Mediatek, Taiwan	2,3
Infosys, Indien	2,2
Housing Dev. Finance, Indien	1,8
LG Chem, Kina	1,7
<b>Totalt</b>	<b>41,9</b>

Referensindex: MSCI Emerging Markets ESG Leaders NR (omräkn.sek)

# AMF AKTIEFOND TILLVÄXTMARKNADER

Perioden 191211-211031 <sup>1),2)</sup>	
Marknadsvärde (MSEK)	2 034,7
Avkastning - portfölj	17,9%
Avkastning - index	17,0%
<i>Skillnad</i>	1,0%

Riskindikator	6
Hållbarhetsbetyg	5
Morningstar rating	-
Volatilitet - portfölj <sup>3)</sup>	14,5%
Volatilitet - index <sup>3)</sup>	14,3%
Aktiv risk <sup>2)</sup>	-
Info. Kvot <sup>2)</sup>	-
Sharpekvot - portfölj <sup>2)</sup>	-
Jensens alfa <sup>2)</sup>	-
Beta <sup>2)</sup>	-
Förklaringsgrad <sup>2)</sup>	-
Konsistens <sup>2)</sup>	47,8%

	2021	2020	2019
Marknadsvärde (MSEK)	2 034,7	1 653,4	322,2
Avkastning - portfölj	4,7%	7,9%	4,4%
Avkastning - index	6,3%	5,4%	4,5%
<i>Skillnad</i>	-1,6%	2,5%	-0,1%

	1 mån	3 mån	6 mån	1 år	Start <sup>4)</sup>
Avkastning - portfölj	0,4%	0,2%	-3,7%	10,4%	9,2%
Avkastning - index	-0,1%	-0,2%	-3,5%	8,8%	8,7%
<i>Skillnad</i>	0,5%	0,4%	-0,2%	1,6%	0,5%

Referensindex: MSCI Emerging Markets ESG Leaders NR (omräkn.sek)

<sup>1)</sup> Alla värden beräknas inkl avgifter

<sup>2)</sup> Från fondens start

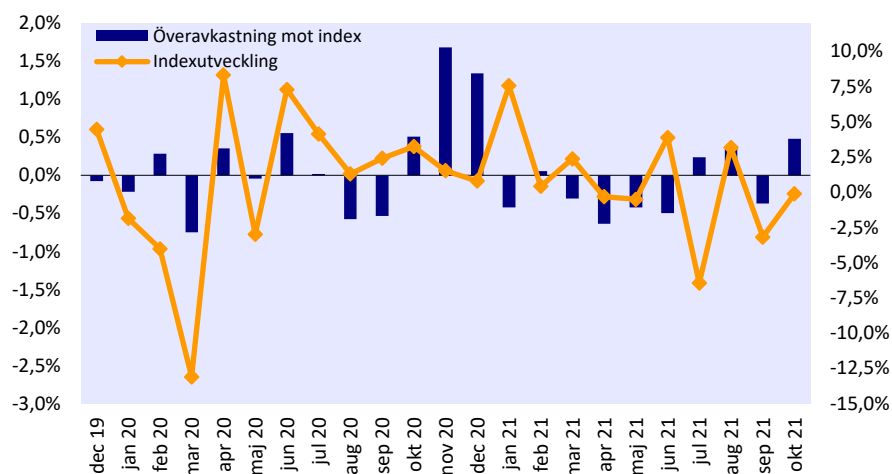
<sup>3)</sup> Senaste 5 åren, indexdata då fonden ej har funnits

<sup>4)</sup> Genomsnittlig årsavkastning från fondens start

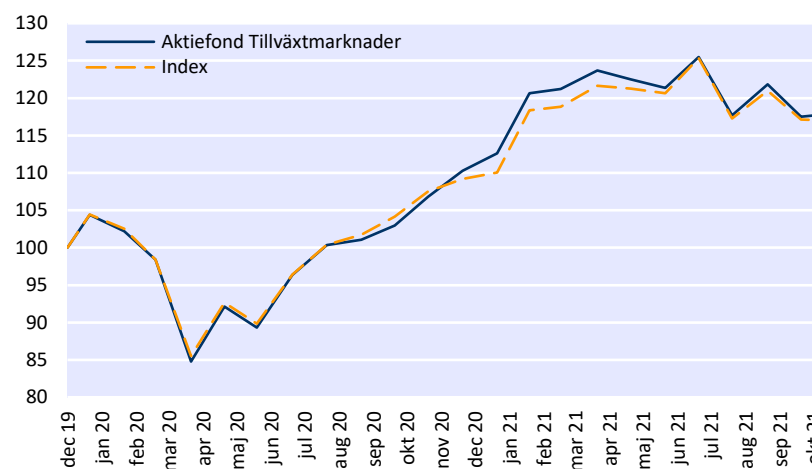
## Överavkastning

## Månatlig överavkastning mot index

## Indexutveckling



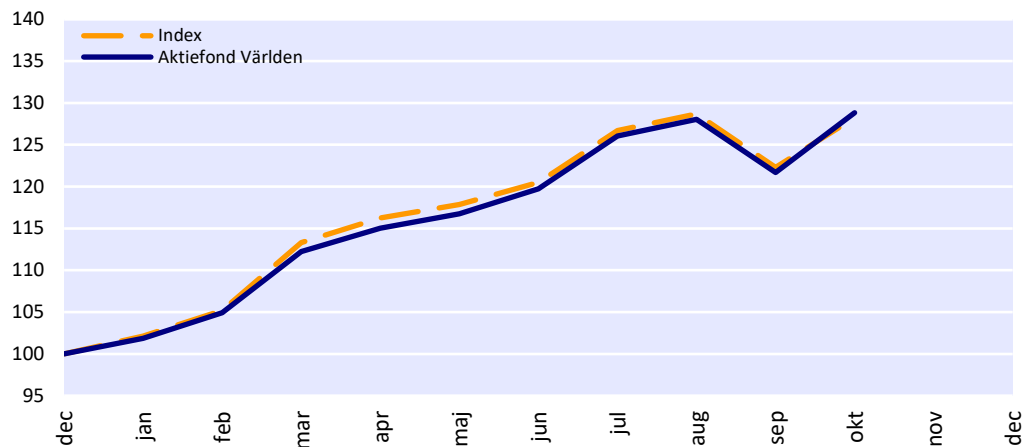
## Utveckling fond vs index



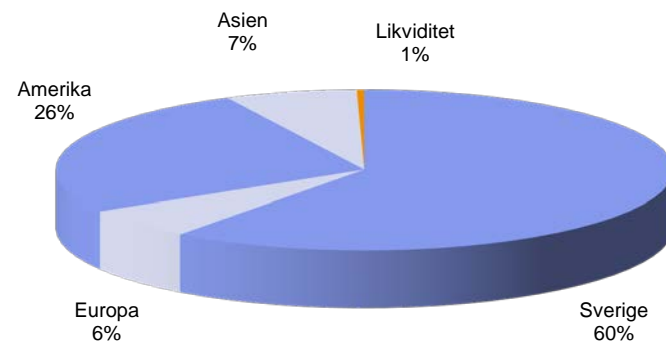
# AMF AKTIEFOND VÄRLDEN

Fonden placerar i svenska och utländska marknadsnoterade aktier. De utländska aktierna får som mest stå för 60% av fondvärdet och är koncentrerade till USA och Västeuropa.

**Utveckling**  
2020-12-31 - 2021-12-31



**Placeringar i Aktiefond Världen**  
Regionfördelning, %



Aktiefond Världen	
Totalt antal andelar	82 626 511
Total förmögenhet MSEK	51 498,8
Likviditet *	0,4%
Avkastning från årets början	28,83%
Avkastning Index	28,24%
Nav-kurs	623,27

\*Justerat för ev. underliggande positioner i derivat

Största aktieinnehav	Portföljandel, %
Investor	5,5
SEB	3,5
Atlas Copco	3,4
Microsoft, USA	3,4
Alphabet, USA	2,7

Största aktieinnehav	Portföljandel, %
AstraZeneca	2,7
Epiroc	2,6
Hexagon	2,5
Volva	2,4
Indutrade	2,3
<b>Totalt</b>	<b>31,0</b>

Referensindex: SIXRX 60%, MSCI ACWI ESG Leaders NR (omräkn.sek) 40%



# AMF AKTIEFOND VÄRLDEN

Perioden 161031-211031 (5 år) *	
Marknadsvärde (MSEK)	51 498,8

Avkastning - portfölj	95,2%
Avkastning - index	111,2%
Skillnad	-16,0%

Riskindikator	5
Hållbarhetsbetyg	5
Morningstar rating **	3
Volatilitet - portfölj	14,0%
Volatilitet - index	14,1%
Aktiv risk	1,5%
Info. kvot	-1,22
Sharpekvot - portfölj	1,06
Jensens alfa	-1,7%
Beta	0,99
Förklaringsgrad	98,9%
Konsistens	38,3%

	2021	2020	2019	2018	2017	2016	2015
Marknadsvärde (MSEK)	51 498,8	41 075,8	39 160,8	31 486,5	33 731,8	32 024,0	29 410,8

Avkastning - portfölj	28,8%	8,0%	28,3%	-3,7%	8,1%	11,6%	8,7%
Avkastning - index	28,2%	9,6%	34,8%	-3,2%	10,5%	12,0%	6,0%
Skillnad	0,6%	-1,5%	-6,5%	-0,5%	-2,4%	-0,4%	2,7%

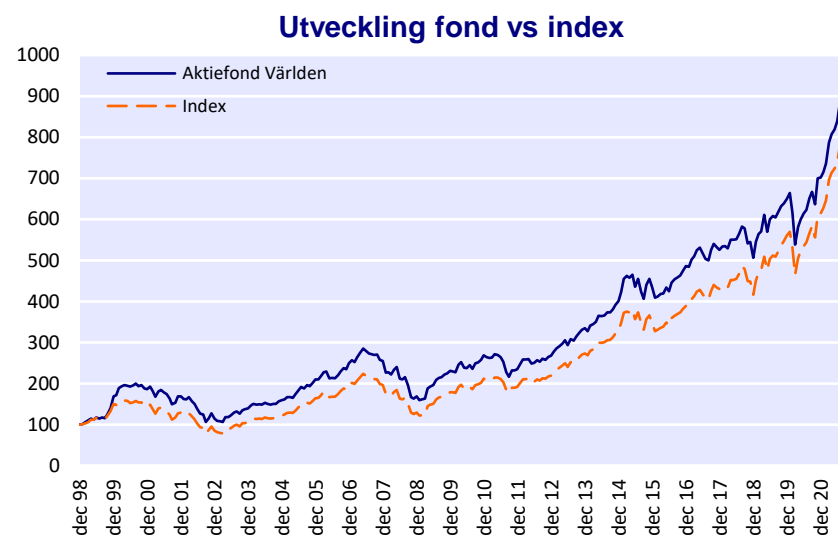
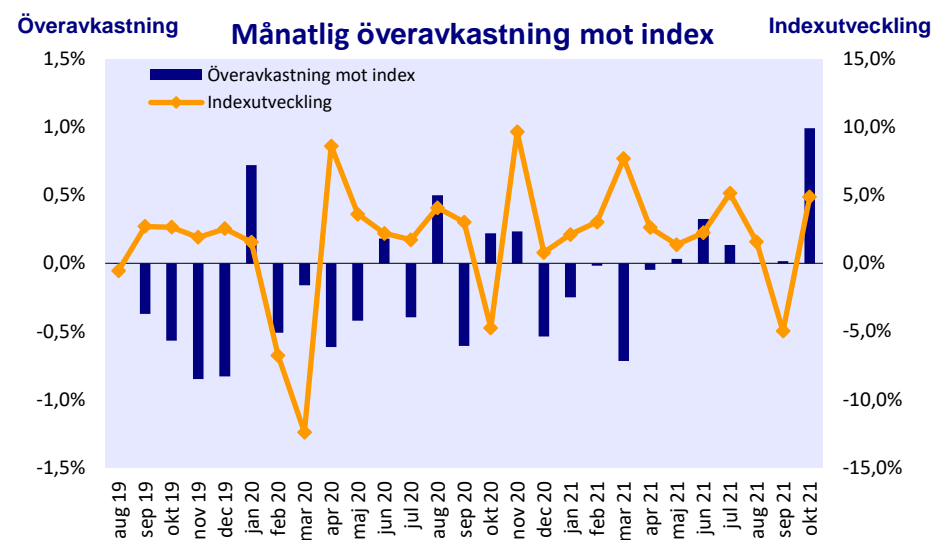
	1 mån	3 mån	6 mån	1 år	3 år	5 år	Start***
Avkastning - portfölj	5,9%	2,2%	11,9%	41,9%	67,0%	95,2%	10,1%
Avkastning - index	4,9%	1,2%	10,3%	41,7%	75,4%	111,2%	9,5%
Skillnad	1,0%	1,0%	1,6%	0,2%	-8,4%	-16,0%	0,7%

Referensindex: SIXRX 60%, MSCI ACWI ESG Leaders NR (omräkn.sek) 40%

\* Alla värden beräknas inkl avgifter

\*\* Morningstars rating, avser föregående månadsskifte

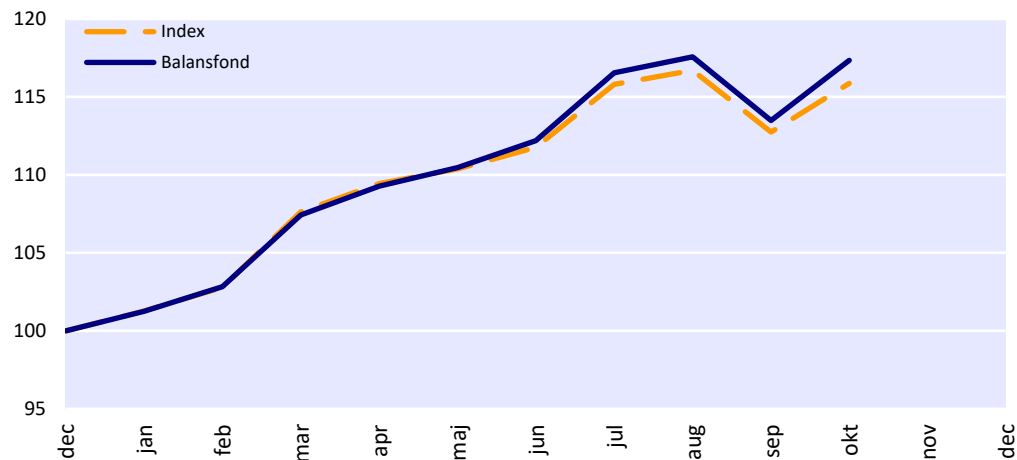
\*\*\* Genomsnittlig årsavkastning från fondens start



# AMF BALANSFOND

Fonden placerar i svenska och utländska aktier samt i svenska obligationer. För att vara mindre känslig för börsens svängningar ska minst 25 procent av fondvärdet vara placerat i svenska obligationer.

**Utveckling**  
2020-12-31 - 2021-12-31



**Placeringar i Balansfond**  
fördelning aktier/räntebärande, %



Balansfond	
Totalt antal andelar	72 612 195
Total förmögenhet MSEK	27 920,2
Likviditet *	0,6%
Modifierad duration	3,56%
Avkastning från årets början	17,35%
Avkastning Index	15,86%
Nav-kurs	384,51

\*Justerat för ev. underliggande positioner i derivat

Största aktieinnehav	Portföljandel, %
Investor	3,8
Atlas Copco	2,7
SEB	2,4
Hexagon	1,9
Epiroc	1,9
<b>Totalt</b>	<b>12,6</b>

Största ränteb. Emittent	Portföljandel, %
Stat Sverige	7,2
SEB Bolån	3,4
SBAB	3,3
Castellum	2,1
Klarna Bank	2,1
<b>Totalt</b>	<b>18,1</b>

**Referensindex:** Handelsbanken Markets Combined Sweden All Bonds 40%, SIXRX 40%, MSCI ACWI ESG Leaders NR (omräkn Sek) 20%

# AMF BALANSFOND

Perioden 161031-211031 (5 år) *	
Marknadsvärde (MSEK)	27 920,2
Avkastning - portfölj	54,2%
Avkastning - index	60,5%
Skillnad	-6,4%
Riskindikator	4
Hållbarhetsbetyg	5
Morningstar rating **	5
Volatilitet - portfölj	9,0%
Volatilitet - index	8,6%
Aktiv risk	1,1%
Info. kvot	-0,83
Sharpekvot - portfölj	1,06
Jensens alfa	-1,3%
Beta	1,04
Förklaringsgrad	98,7%
Konsistens	38,3%

	2021	2020	2019	2018	2017	2016	2015
Marknadsvärde (MSEK)	27 920,2	23 820,1	23 265,8	20 513,5	21 734,7	21 288,0	20 303,8
Avkastning - portfölj	17,4%	6,0%	16,9%	-1,9%	5,2%	8,3%	5,6%
Avkastning - index	15,9%	7,3%	20,5%	-1,5%	6,4%	8,1%	4,1%
Skillnad	1,5%	-1,3%	-3,7%	-0,5%	-1,2%	0,1%	1,4%

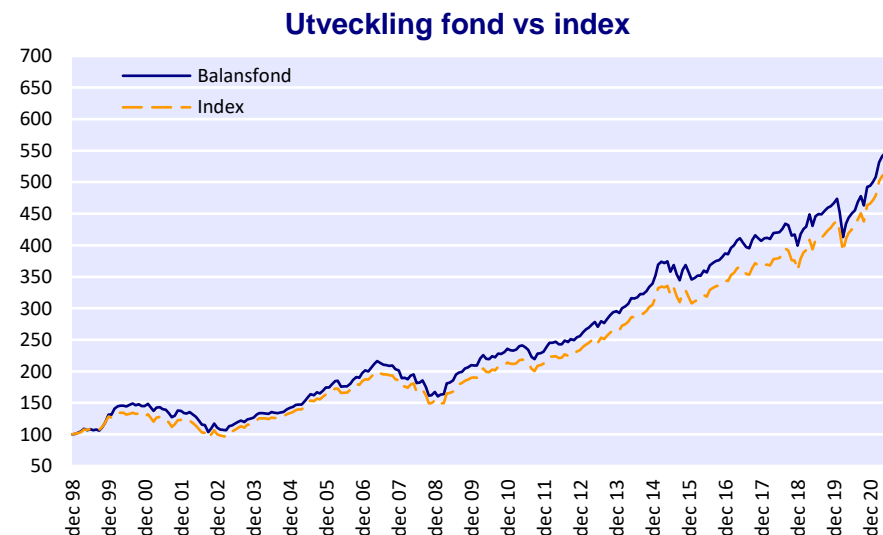
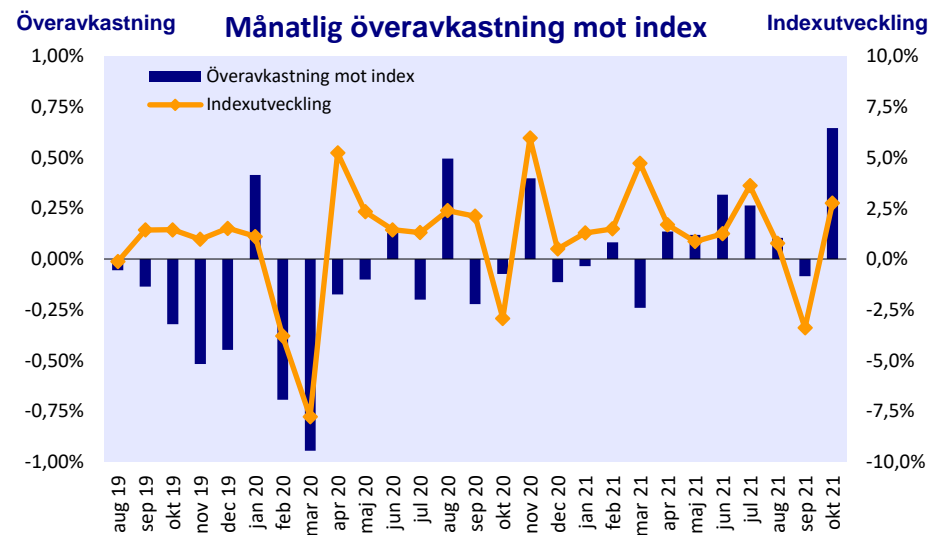
	1 mån	3 mån	6 mån	1 år	3 år	5 år	Start***
Avkastning - portfölj	3,4%	0,7%	7,3%	25,3%	39,8%	54,2%	8,0%
Avkastning - index	2,8%	0,0%	5,9%	23,4%	43,4%	60,5%	7,7%
Skillnad	0,6%	0,6%	1,4%	1,9%	-3,7%	-6,4%	0,3%

Referensindex: Handelsbanken Markets Combined Sweden All Bonds 40%, SIXRX 40%, MSCI ACWI ESG Leaders NR (omräkn Sek) 20%

\* Alla värden beräknas inkl avgifter

\*\* Morningstars rating, avser föregående månadskifte

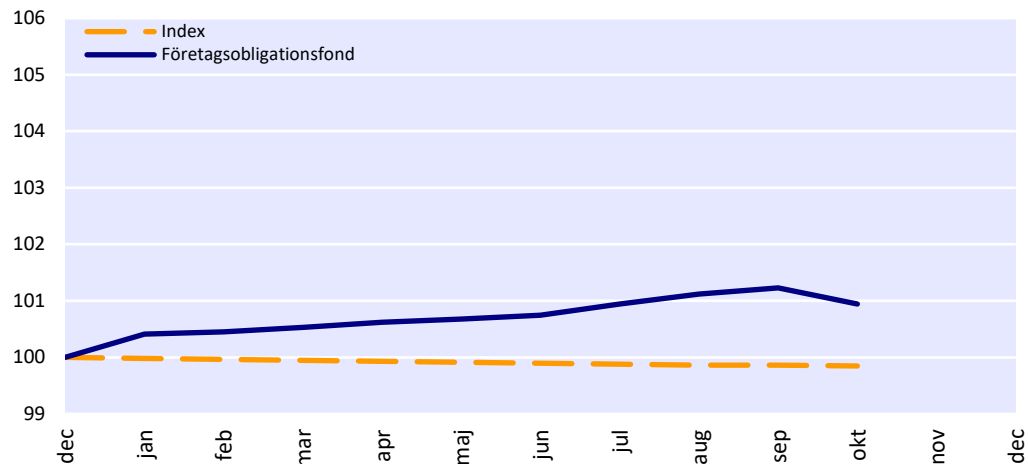
\*\*\* Genomsnittlig årsavkastning från fondens start



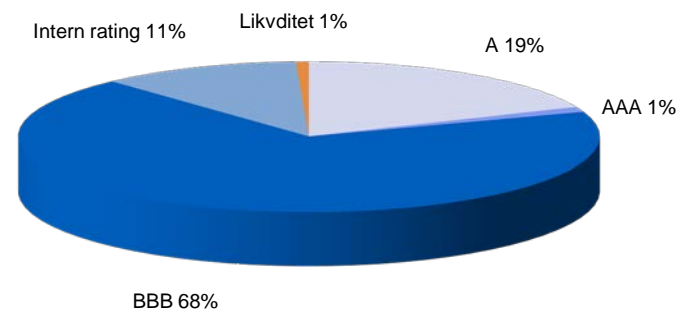
# AMF FÖRETAGSOBLIGATIONSFOND

Fonden investerar i svenska räntebärande värdepapper vars sammanvägda genomsnittliga räntebindningstid är kortare än ett år. Fondens medel ska placeras i räntebärande värdepapper och penningmarknadsinstrument huvudsakligen utgivna av företag med hög kreditvärdighet samt på konto i kreditinstitut.

**Utveckling**  
2020-12-31 - 2021-12-31



**Placeringar i Företagsobligationsfond**  
Rating, %



Företagsobligationsfond	
Totalt antal andelar	9 110 100
Total förmögenhet MSEK	935,5
Likviditet *	0,7%
Duration	0,80
Modifierad duration	0,79%
Modifierad duration krediter	0,79%
Yield	0,72%
Genomsnittlig löptid till förfall, år	0,99
Avkastning från årets början	0,94%
Avkastning index	-0,15%
Nav-kurs	102,69

\*Justerat för ev. underliggande positioner i derivat

Referensindex: Handelsbanken Markets Sweden All Treasury Bills

Största räntebärande emittenter	Portföljandel, %
Atrium Ljungberg	7,7
Klarna Bank	6,4
Castellum	6,0
SBAB Bank	5,7
Svensk Fastighetsfinansiering	4,9
	<b>30,8</b>

# AMF FÖRETAGSOBLIGATIONSFOND

## Perioden 180829-211031 <sup>1),2)</sup>

Marknadsvärde (MSEK) 935,5

Avkastning - portfölj 2,69%

Avkastning - index -1,15%

*Skillnad* 3,84%

Riskindikator <sup>3)</sup> 1

Hållbarhetsbetyg -

Morningstar rating 2

Volatilitet - portfölj <sup>3)</sup> 1,7%

Volatilitet - index <sup>3)</sup> 0,1%

Aktiv risk <sup>2)</sup> 2,2%

Info. Kvot <sup>2)</sup> 0,56

Sharpekvot - portfölj <sup>2)</sup> 0,78

Jensens alfa <sup>2)</sup> 0,8%

Beta <sup>2)</sup> 3,86

Förklaringsgrad <sup>2)</sup> 1,9%

Konsistens <sup>2)</sup> 76,9%

	2021	2020	2019	2018
Marknadsvärde (MSEK)	935,5	700,1	641,8	536,5

Avkastning - portfölj 0,94% 0,99% 1,60% -0,86%

Avkastning - index -0,15% -0,17% -0,53% -0,30%

*Skillnad* 1,10% 1,17% 2,13% -0,56%

	1 mån	3 mån	6 mån	1 år	3 år	Start <sup>4)</sup>
Avkastning - portfölj	-0,28%	0,00%	0,32%	1,77%	3,08%	0,84%
Avkastning - index	-0,02%	-0,03%	-0,08%	-0,17%	-1,01%	-0,36%
<i>Skillnad</i>	-0,27%	0,03%	0,40%	1,94%	4,09%	1,21%

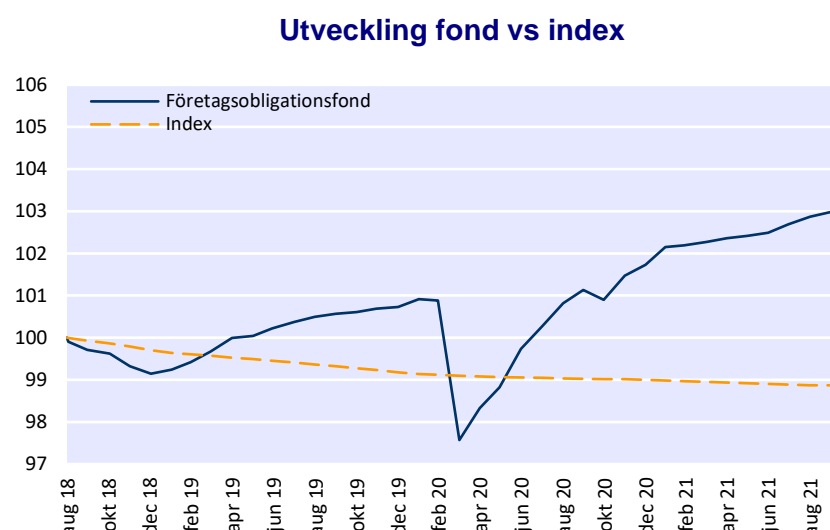
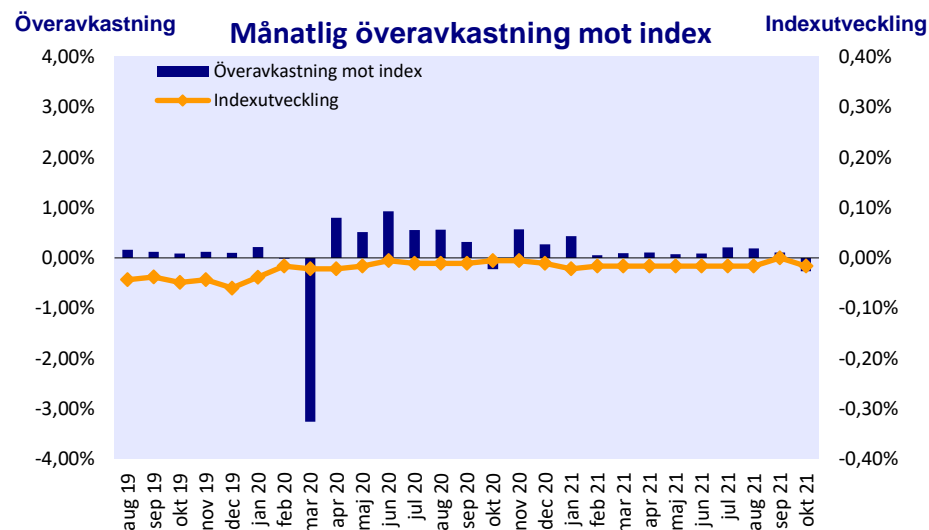
Referensindex: Handelsbanken Markets Sweden All Treasury Bills

<sup>1)</sup> Alla värden beräknas inkl avgifter

<sup>2)</sup> Från fondens start

<sup>3)</sup> Senaste 5 åren, indexdata då fonden ej har funnits

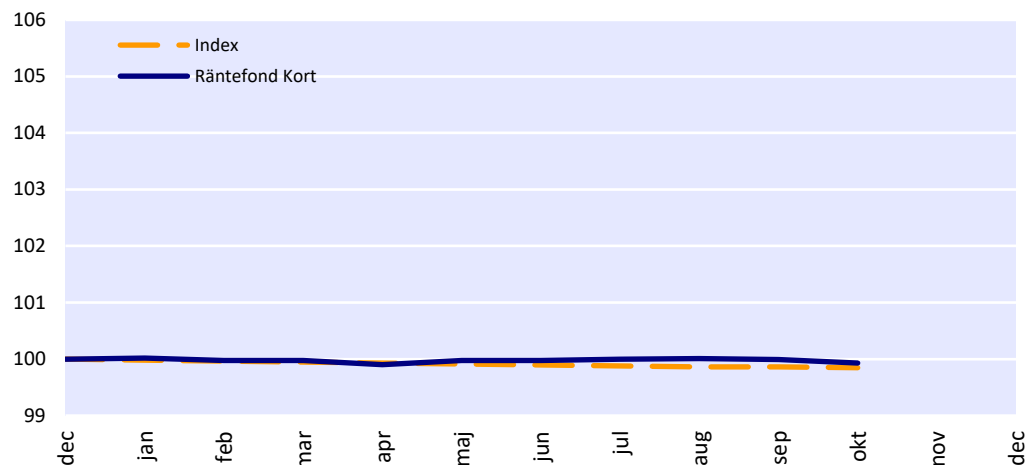
<sup>4)</sup> Genomsnittlig årsavkastning från fondens start



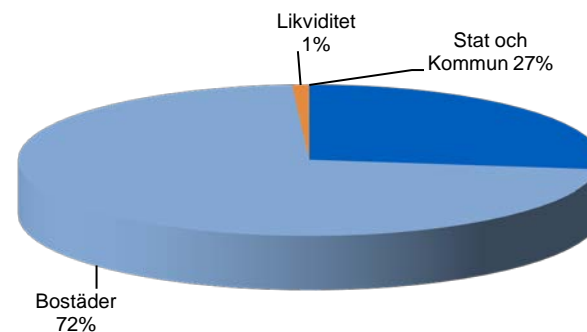
# AMF RÄNTEFOND KORT

Fonden investerar i svenska räntebärande värdepapper vars sammanvägda genomsnittliga räntebindningstid är kortare än ett år. Strategin är att hålla en låg risk och ge en stabil avkastning. Investeringarna sker i statsskuldväxlar samt i instrument utgivna av banker, bostadsfinansieringsinstitut och andra kreditvärda företag och organisationer.

**Utveckling**  
2020-12-31 - 2021-12-31



**Placeringar i Räntefond Kort**  
Emittentfördelning, %



Räntefond Kort	
Totalt antal andelar	50 175 789
Total förmögenhet MSEK	5 592,8
Likviditet *	1,0%
Duration	0,84
Modifierad duration	0,84%
Modifierad duration krediter	0,84%
Yield	0,01%
Genomsnittlig löptid till förfall, år	2,15
Avkastning från årets början	-0,07%
Avkastning index	-0,15%
Nav-kurs	111,46

\*Justerat för ev. underliggande positioner i derivat

**Referensindex:** Handelsbanken Markets Sweden All Treasury Bills

Största räntebärande emittenter	Portföljandel, %
Kommuninvest	18,3
Skandiabanken	15,9
Nykredit	15,0
Landshypotek	12,6
African Development Bank	6,9
<b>Totalt</b>	<b>68,8</b>

# AMF RÄNTEFOND KORT

## Perioden 161031-211031 (5 år) \*

Marknadsvärde (MSEK) 5 592,8

Avkastning - portfölj -0,97%

Avkastning - index -2,54%

Skillnad 1,57%

Riskindikator 1

Hållbarhetsbetyg -

Morningstar rating \*\* -

Volatilitet - portfölj 0,2%

Volatilitet - index 0,1%

Aktiv risk 0,2%

Info. kvot 1,98

Sharpekvot - portfölj 1,81

Jensens alfa 0,3%

Beta 0,85

Förklaringsgrad 16,9%

Konsistens 86,7%

	2021	2020	2019	2018	2017	2016	2015
Marknadsvärde (MSEK)	5 592,8	5 582,1	4 443,6	5 252,2	4 834,0	5 384,6	6 380,6

Avkastning - portfölj -0,07% 0,27% -0,30% -0,46% -0,34% 0,07% -0,37%

Avkastning - index -0,15% -0,17% -0,53% -0,81% -0,77% -0,66% -0,27%

Skillnad 0,08% 0,44% 0,23% 0,34% 0,43% 0,73% -0,10%

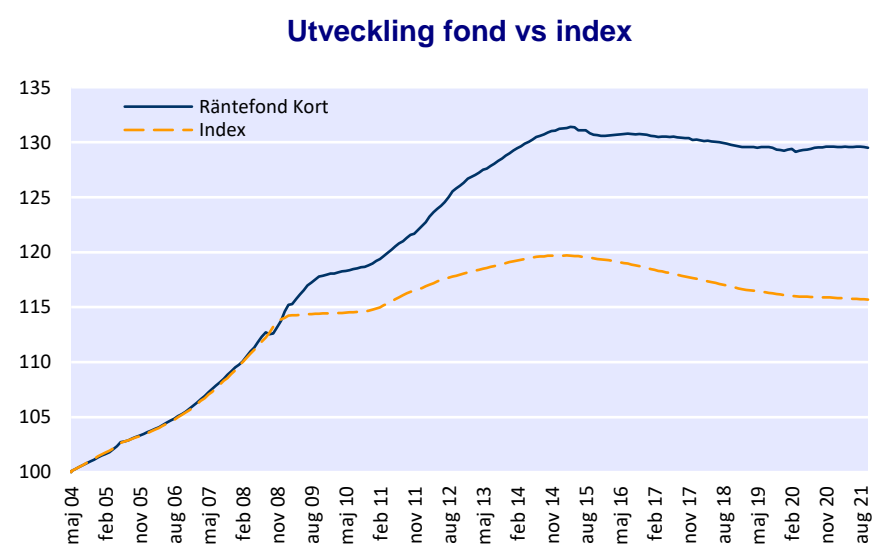
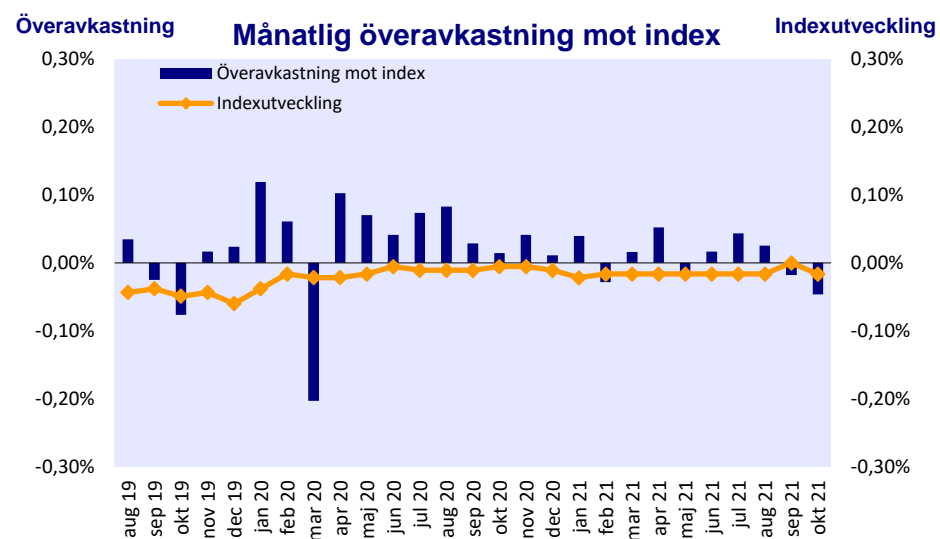
	1 mån	3 mån	6 mån	1 år	3 år	5 år	Start***
Avkastning - portfölj	-0,06%	-0,07%	-0,08%	-0,04%	-0,22%	-0,97%	1,49%
Avkastning - index	-0,02%	-0,03%	-0,08%	-0,17%	-1,01%	-2,54%	0,84%
Skillnad	-0,05%	-0,04%	0,00%	0,13%	0,79%	1,57%	0,65%

Referensindex: Handelsbanken Markets Sweden All Treasury Bills

\* Alla värden beräknas inkl avgifter

\*\* Morningstars rating, avser föregående månadsskifte

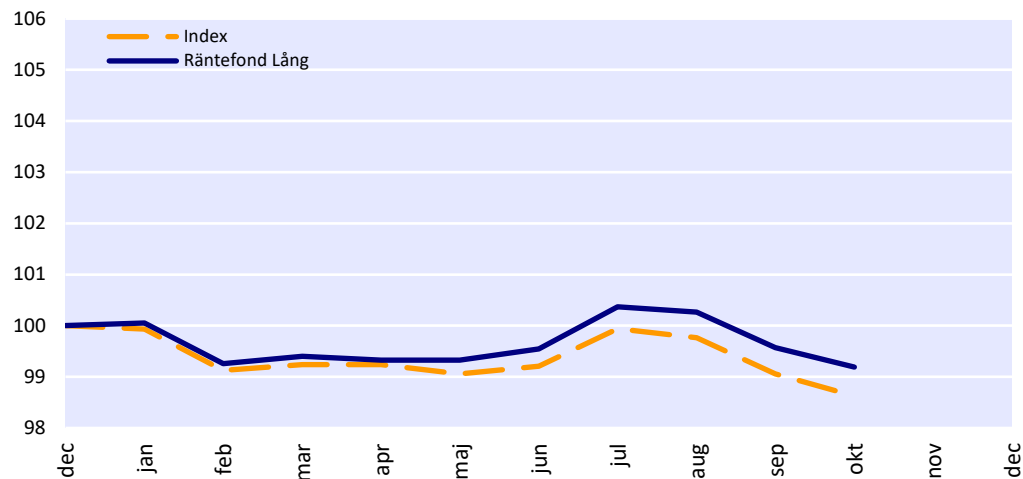
\*\*\* Genomsnittlig årsavkastning från fondens start



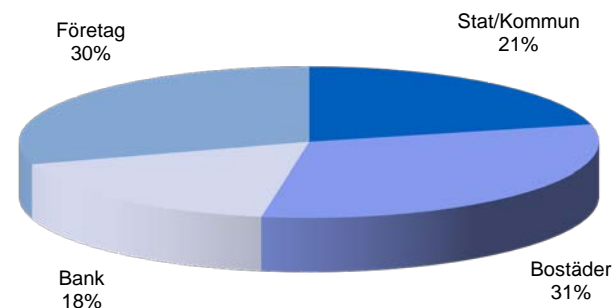
# AMF RÄNTEFOND LÅNG

Fonden placerar enbart i svenska räntebärande värdepapper, såsom statsobligationer och instrument utgivna av bostadsfinansieringsinstitut och andra kreditvärdiga företag och organisationer.

**Utveckling**  
2020-12-31 - 2021-12-31



**Placeringar i Råntefond Lång**  
Emittentfördelning, %



## Råntefond Lång

Totalt antal andelar	58 959 718
Total förmögenhet MSEK	8 887,2
Likviditet *	-10,1%
Duration	4,04
Modifierad duration	4,02%
Modifierad duration krediter	2,26%
Yield	0,48%
Genomsnittlig löptid till förfall, år	4,33
Avkastning från årets början	-0,81%
Avkastning Index	-1,38%
Nav-kurs	150,73

\*Justerat för ev. underliggande positioner i derivat

**Referensindex:** Handelsbanken Markets Combined Sweden All Bonds

## Största räntebärande emittenter

Emittent	Portföljandel, %
Stat Sverige	22,4
SEB Bolån	11,2
SBAB	10,3
LF Hypotek	6,0
Klarna Bank	5,5
<b>Totalt</b>	<b>55,3</b>



# AMF RÄNTEFOND LÅNG

## Perioden 161031-211031 (5 år) \*

Marknadsvärde (MSEK) 8 887,2

Avkastning - portfölj 3,9%

Avkastning - index 1,7%

Skillnad 2,3%

Riskindikator 2

Hållbarhetsbetyg -

Morningstar rating \*\* 5

Volatilitet - portfölj 1,7%

Volatilitet - index 1,4%

Aktiv risk 0,7%

Info. kvot 0,66

Sharpekvot - portfölj 0,77

Jensens alfa 0,4%

Beta 1,10

Förklaringsgrad 84,8%

Konsistens 85,0%

	2021	2020	2019	2018	2017	2016	2015
Marknadsvärde (MSEK)	8 887,2	8 859,8	8 621,8	8 077,9	6 970,1	7 328,8	6 501,6

Avkastning - portfölj -0,8% 2,0% 1,7% 1,2% 0,7% 3,3% 0,5%

Avkastning - index -1,4% 1,4% 1,2% 1,0% 0,4% 2,8% 0,5%

Skillnad 0,6% 0,6% 0,5% 0,1% 0,3% 0,5% 0,0%

	1 mån	3 mån	6 mån	1 år	3 år	5 år	Start***
Avkastning - portfölj	-0,4%	-1,2%	-0,3%	-0,6%	3,2%	3,9%	4,0%
Avkastning - index	-0,4%	-1,3%	-0,6%	-1,5%	1,6%	1,7%	3,8%
Skillnad	0,1%	0,1%	0,4%	0,9%	1,6%	2,3%	0,3%

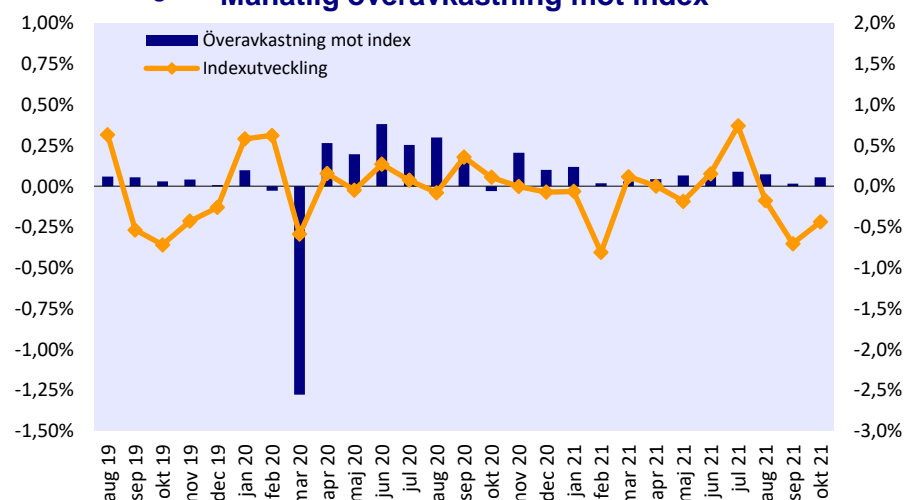
Referensindex: Handelsbanken Markets Combined Sweden All Bonds

\* Alla värden beräknas inkl avgifter

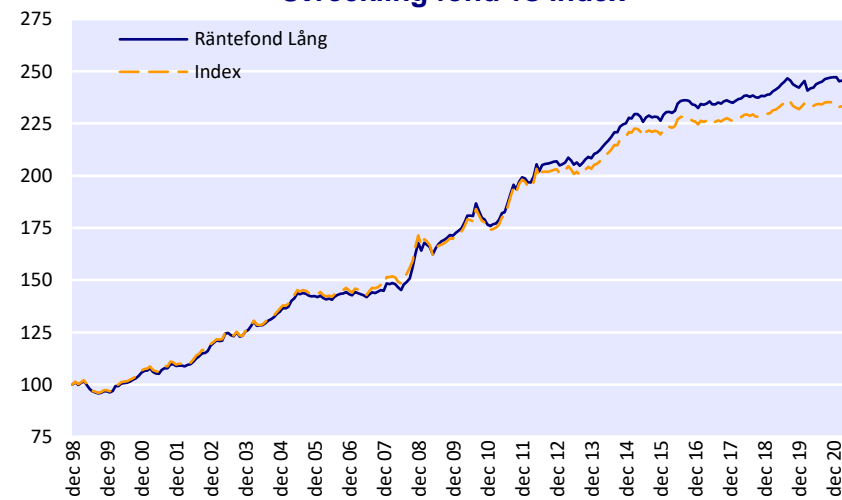
\*\* Morningstars rating, avser föregående månadsskifte

\*\*\*Genomsnittlig årsavkastning från fondens start

## Överavkastning Månatlig överavkastning mot index Indexutveckling



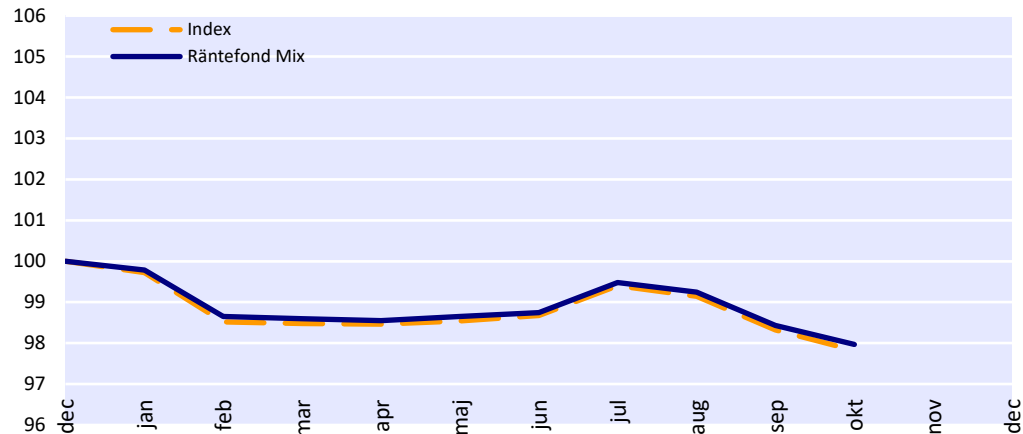
## Utveckling fond vs index



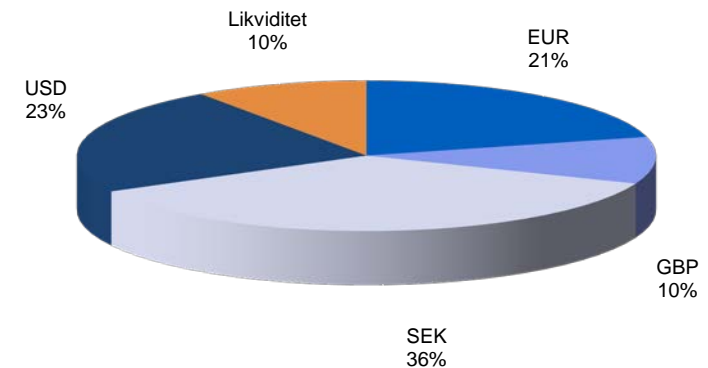
# AMF RÄNTEFOND MIX

Fonden placerar i räntebärande värdepapper denominerade i amerikanska dollar, brittiska pund, svenska kronor eller euro. Fonden använder valutaderivat i syfte att helt valutasäkra fondens innehav till svenska kronor.

**Utveckling**  
2020-12-31 - 2021-12-31



**Placeringar i Råntefond Mix**  
Emittentfördelning, %



Råntefond Mix	
Totalt antal andelar	27 797 374
Total förmögenhet MSEK	3 297,0
Likviditet *	9,6%
Duration	4,07
Modifierad duration	4,05%
Modifierad duration krediter	1,06%
Yield	0,30%
Genomsnittlig löptid till förfall, år	4,47
Avkastning från årets början	-2,03%
Avkastning Index	-2,18%
Nav-kurs	118,61

\*Justerat för ev. underliggande positioner i derivat

Största räntebärande emittenter	Portföljandel, %
Stat Sverige	22,2
Stat USA	22,2
Stat Tyskland	16,5
Stat Storbritannien	9,3
Stat Italien	3,7
	<b>73,9</b>

**Referensindex:** 25% Handelsb. Markets Sweden All Government Bonds 1-10 år, 25% JPM Germany Government index 1-10 år, 25% JPM UK Government index 1-10 år, 25% JPM US Treasury index 1-10 år hedgat till SEK

# AMF RÄNTEFOND MIX

**Perioden 161031-211031 (5 år)\***  
Marknadsvärde (MSEK) 3 297,0

Avkastning - portfölj 1,0%  
Avkastning - index 0,2%  
Skillnad 0,8%

Riskindikator 2  
Hållbarhetsbetyg -  
Morningstar rating \*\* -  
Volatilitet - portfölj 1,7%  
Volatilitet - index 1,8%  
Aktiv risk 0,3%  
Info. Kvot 0,59  
Sharpekvot - portfölj 0,42  
Jensens alfa 0,2%  
Beta 0,97  
Förklaringsgrad 97,4%  
Konsistens 68,3%

	2021	2020	2019	2018	2017	2016	2015
Marknadsvärde (MSEK)	3 297,0	3 375,6	1 790,2	1 285,9	990,9	905,7	764,1

Avkastning - portfölj	-2,0%	2,7%	1,7%	0,0%	-0,6%	2,1%	0,6%
Avkastning - index	-2,2%	2,4%	1,4%	0,0%	-0,7%	1,9%	0,5%
Skillnad	0,1%	0,3%	0,2%	0,0%	0,2%	0,2%	0,1%

	1 mån	3 mån	6 mån	1 år	3 år	5 år	Start***
Avkastning - portfölj	-0,5%	-1,5%	-0,6%	-2,0%	3,0%	1,0%	1,8%
Avkastning - index	-0,5%	-1,6%	-0,7%	-2,3%	2,4%	0,2%	1,4%
Skillnad	0,0%	0,1%	0,0%	0,3%	0,6%	0,8%	0,3%

**Referensindex:** 25% Handelsb. Markets Sweden All Government Bonds 1-10 år, 25% JPM Germany Government index 1-10 år, 25% JPM UK Government index 1-10 år, 25% JPM US Treasury index 1-10 år hedgat till SEK

\* Alla värden beräknas inkl avgifter

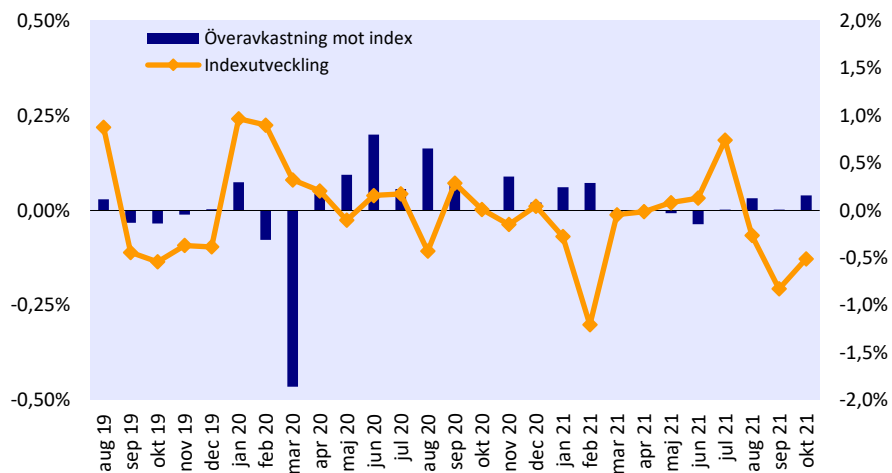
\*\* Morningstars rating, avser föregående månadsskifte

\*\*\* Genomsnittlig årsavkastning från fondens start

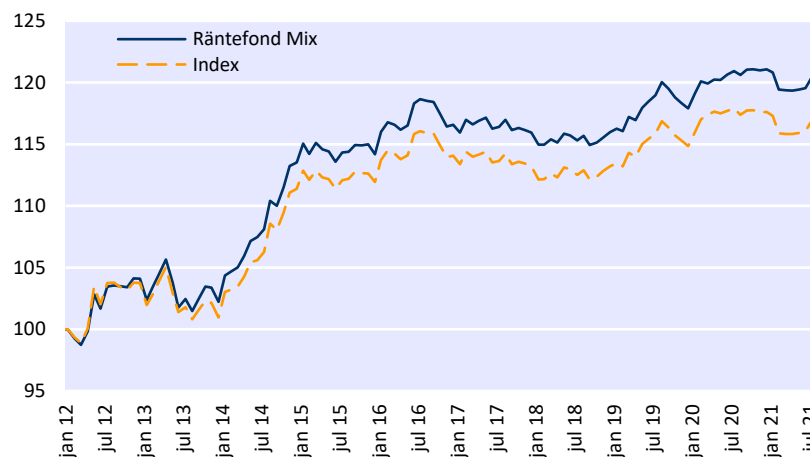
## Överavkastning

## Månatlig överavkastning mot index

## Indexutveckling



## Utveckling fond vs index



# DEFINITIONER

---

<b>Avkastning</b>	Avkastningen avser den värdeökning alternativt värdeminskning som uppstått från periodens början till dess slut, inklusive direktavkastning.
<b>Duration</b>	Duration är en räntefonds genomsnittliga återbetalningstid, vägd med kassaströmmarnas nuvärde.
<b>Modifierad Duration</b>	Modifierad duration anger hur känsligt räntefondens värde är för förändringar i räntenivån, det vill säga med hur många procent fondens värde ändras när räntenivån sjunker eller stiger med en procentenhet.
<b>Yield</b>	Förväntad avkastning vid oförändrad räntenivå.
<b>Modifierad Duration Krediter</b>	Modifierad duration på alla innehav exklusive sådana utgivna av stater.
<b>Genomsnittlig löptid till förfall</b>	En sammanvägning av alla innehavs löptid till slutligt förfall.
<b>Volatilitet</b> <i>(total risk)</i>	Volatilitet är ett riskmått, som avser spridning kring förväntad avkastning. Ett stort spridningsmått innebär hög risk och vice versa. Till exempel innebär 10% volatilitet att avkastningen med två tredjedels sannolikhet kommer att hamna inom +/- 10% från den förväntade avkastningen.
<b>Aktiv risk</b> <i>(Tracking Error)</i>	Den aktiva risken mäter storleken på avvikelserna mellan en fonds och dess jämförelseindex avkastning. En hög aktiv risk indikerar att förvaltningen avviker mycket från den övriga marknaden, index. Till exempel innebär 5% aktiv risk att fondens avkastning, två år av tre, kommer att hamna inom ett intervall om 5% från dess jämförelseindex avkastning.
<b>Informationskvot</b>	Informationskvoten ställer en fonds uppnådda avkastning (utöver jämförelseindex) i relation till den aktiva risken. Måttet anger hur mycket extra avkastning som uppnåtts jämfört med hur mycket extra risk som tagits.
<b>Sharpekvot</b>	Ställer avkastning i relation till den totala risken. Anger hur mycket avkastning, nedjusterad med den riskfria räntan, som uppnåtts i relation till hur mycket risk som tagits.
<b>Jensens alfa</b>	Beskriver den uppnådda över- eller underavkastning i förhållande till jämförelseindex med justering av beta, det vill säga med hänsyn till hur stor marknadsrisk som tagits. Om alfa är positivt har fonden överavkastat i förhållande till den marknadsrisk som tagits.
<b>Beta</b>	Beta anger sambandet mellan en fonds avkastning och dess marknads avkastning. Om beta = 1 tenderar fondens avkastning att uppföra sig som marknads avkastning. Beta < 1 innebär att marknads svängningar försvagas och beta > 1 betyder att marknads svängningar förstärks.
<b>Förklaringsgrad</b>	Förklaringsgraden anger hur starkt sambandet är mellan en fond och dess index.
<b>Konsistens</b>	Konsistensen anger hur stor andel av periodens totala antal månader som en fond överträffat jämförelseindex. Måttet kan anta värden mellan 0 och 100 procent, ju högre värde desto bättre konsistens.