

# **AMF Fonder AB - Månadsrapport**

## **per 2019-10-31**

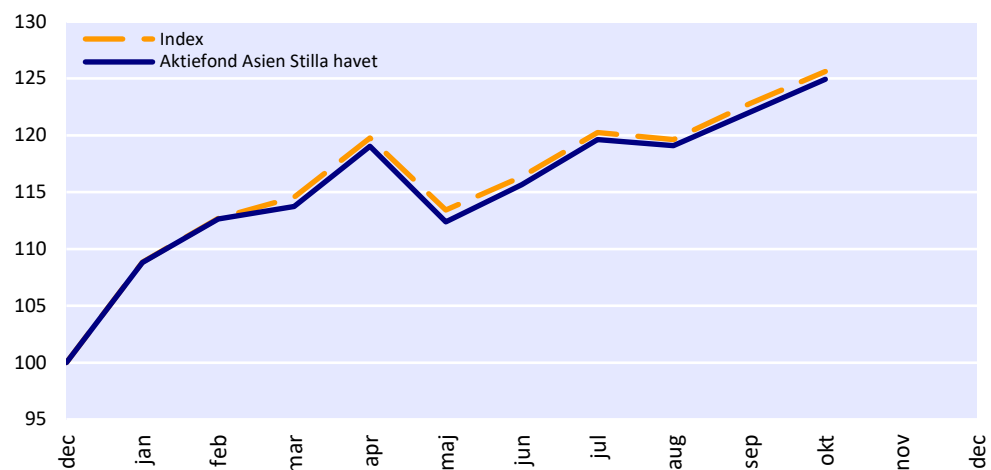


**AMF Fonder AB, 113 88 Stockholm**  
**Besöksadress: Klara Södra Kyrkogata 18**  
Telefon 08-696 31 00  
[www.amf.se](http://www.amf.se)  
Org nr 556549-2922 Bolagets säte: Stockholm

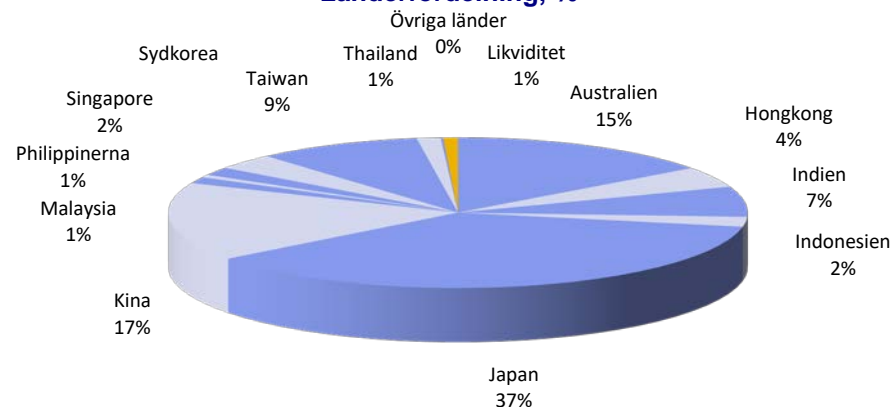
# AMF AKTIEFOND ASIEN STILLA HAVET

Fonden placerar i marknadsnoterade aktier i Asien och Stillahavsområdet.

**Utveckling**  
2018-12-31 - 2019-12-31



**Placeringar i Aktiefond Asien Stilla havet**  
Länderfördelning, %



Aktiefond Asien Stilla havet	
Totalt antal andelar	5 203 478
Total förmögenhet MSEK	1 213,9
Likviditet *	0,8%
Avkastning från årets början	24,93%
Avkastning Index	25,62%
Nav-kurs	233,29

\*Justerat för ev. underliggande positioner i derivat

Största aktieinnehav	Portföljandel, %
Alibaba Group Holding, Kina	7,0
Taiwan Semiconductor Manufactur	6,5
Tencent Holdings, Kina	4,8
Sony, Japan	4,7
CSL, Australien	3,4

Största aktieinnehav	Portföljandel, %
Goodman Group, Australien	2,9
Ping An Insurance Group, Kina	2,5
Seven & I, Japan	2,4
Mitsubishi Electric Corp, Japan	2,4
Keyence, Japan	2,2
<b>Totalt</b>	<b>38,7</b>

Referensindex: MSCI ACWI ESG Leaders Asia Pacific NR (omräkn.sek)

# AMF AKTIEFOND ASIEN STILLA HAVET

**Perioden 141031-191031 (5 år)\***  
 Marknadsvärde (MSEK) 1 213,9

Avkastning - portfölj 68,4%  
 Avkastning - index 72,5%  
 Skillnad -4,2%

Riskindikator 5  
 Morningstar rating \*\* ★★★  
 Volatilitet - portfölj 13,1%  
 Volatilitet - index 13,3%  
 Aktiv risk 1,2%  
 Info. Kvot -0,46  
 Sharpekvot - portfölj 0,88  
 Jensens alfa -0,3%  
 Beta 0,98  
 Förklaringsgrad 99,2%  
 Konsistens 51,7%

	2019	2018	2017	2016	2015	2014	2013
Marknadsvärde (MSEK)	1 213,9	918,9	979,3	1 584,8	1 319,4	1 187,4	956,6

Avkastning - portfölj	24,9%	-5,6%	17,2%	11,1%	6,5%	14,7%	12,7%
Avkastning - index	25,6%	-6,8%	17,6%	13,1%	8,1%	18,9%	13,0%
Skillnad	-0,7%	1,1%	-0,3%	-2,0%	-1,6%	-4,2%	-0,3%

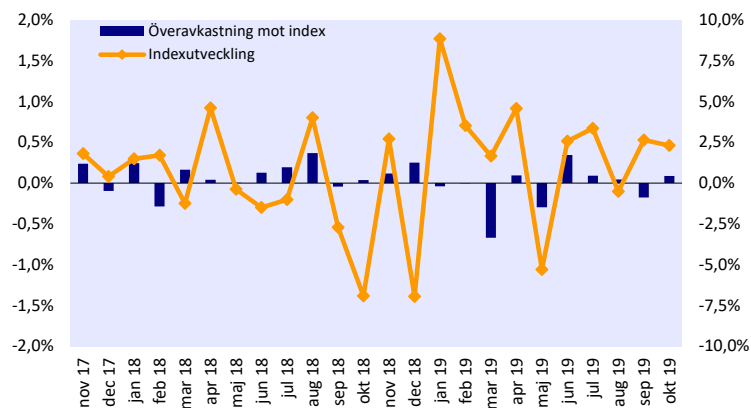
	1 mån	3 mån	6 mån	1 år	3 år	5 år	Start
Avkastning - portfölj	2,4%	4,4%	5,0%	19,9%	35,0%	68,4%	156,1%
Avkastning - index	2,3%	4,5%	4,9%	20,1%	35,1%	72,5%	179,7%
Skillnad	0,1%	0,0%	0,1%	-0,2%	-0,1%	-4,2%	-23,6%

Referensindex: MSCI ACWI ESG Leaders Asia Pacific NR (omräkn.sek)

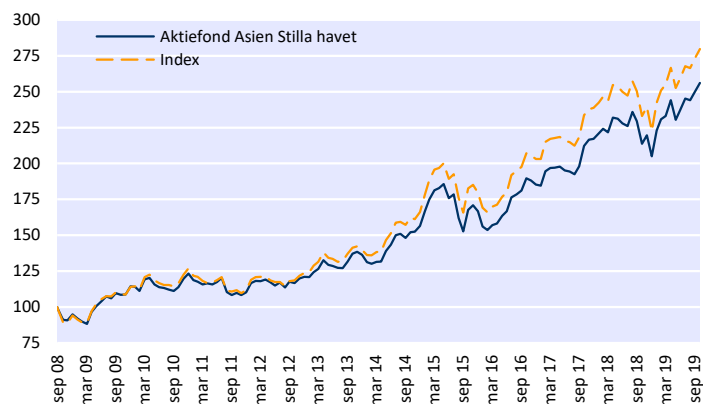
\* Alla värden beräknas inkl avgifter

\*\* Morningstars rating, avser föregående månadsskifte

## Överavkastning Månatlig överavkastning mot index Indexutveckling



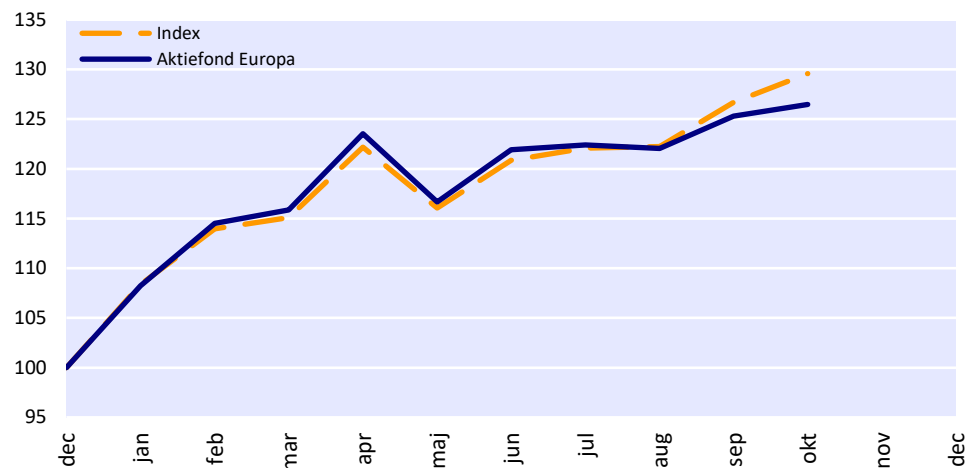
## Utveckling fond vs index



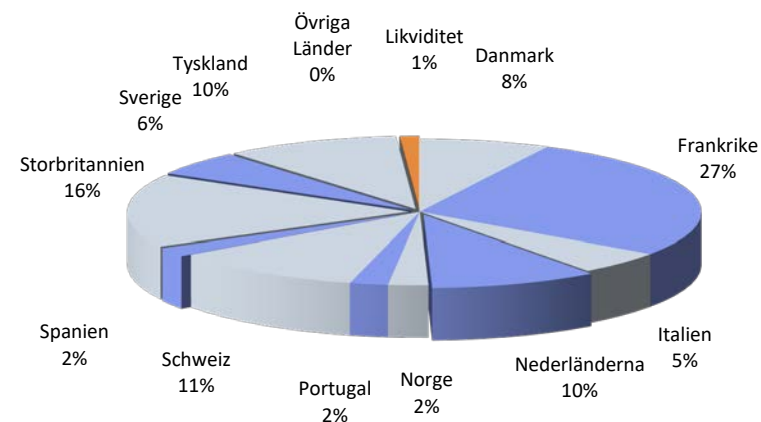
# AMF AKTIEFOND EUROPA

Fonden placerar i marknadsnoterade aktier i Europa.

**Utveckling**  
2018-12-31 - 2019-12-31



**Placeringar i Aktiefond Europa**  
Länderfördelning, %



Aktiefond Europa	
Totalt antal andelar	23 925 272
Total förmögenhet MSEK	5 338,6
Likviditet *	1,1%
Avkastning från årets början	26,48%
Avkastning Index	29,58%
Nav-kurs	223,14

\*Justerat för ev. underliggande positioner i derivat

Största aktieinnehav	Portföljandel, %
Roche, Schweiz	5,6
Total, Frankrike	4,3
SAP, Tyskland	3,8
Saint Gobain, Frankrike	3,4
Allianz, Tyskland	3,4

Största aktieinnehav	Portföljandel, %
Glaxosmithkline, Storbritannien	3,3
Vestas Wind Systems, Danmark	3,2
Atos SE, Frankrike	3,1
Group Danone, Frankrike	3,1
Enel, Italien	2,9
<b>Totalt</b>	<b>36,2</b>

Referensindex: MSCI ACWI ESG Leaders Europe NR (omräkn.sek)

# AMF AKTIEFOND EUROPA

Perioden 141031-191031 (5 år) *	
Marknadsvärde (MSEK)	5 338,6
Avkastning - portfölj	54,2%
Avkastning - index	56,1%
Skillnad	-1,8%

Riskindikator	5
Morningstar rating **	★★★★★
Volatilitet - portfölj	13,7%
Volatilitet - index	13,4%
Aktiv risk	2,1%
Info. kvot	-0,12
Sharpekvot - portfölj	0,70
Jensens alfa	-0,4%
Beta	1,01
Förklaringsgrad	97,7%
Konsistens	58,3%

	2019	2018	2017	2016	2015	2014	2013
Marknadsvärde (MSEK)	5 338,6	4 362,4	5 558,7	4 162,5	4 157,7	3 449,1	3 027,7
Avkastning - portfölj	26,5%	-8,9%	12,1%	7,0%	6,4%	15,5%	25,2%
Avkastning - index	29,6%	-6,2%	11,8%	5,6%	4,7%	14,4%	23,8%
Skillnad	-3,1%	-2,7%	0,3%	1,4%	1,8%	1,1%	1,3%

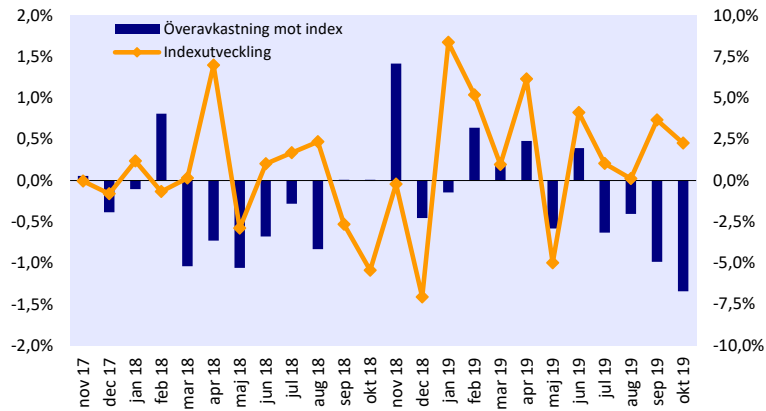
	1 mån	3 mån	6 mån	1 år	3 år	5 år	Start
Avkastning - portfölj	0,9%	3,3%	2,4%	18,4%	34,0%	54,2%	228,5%
Avkastning - index	2,3%	6,1%	6,1%	20,2%	39,9%	56,1%	151,9%
Skillnad	-1,3%	-2,8%	-3,7%	-1,8%	-6,0%	-1,8%	76,6%

Referensindex: MSCI ACWI ESG Leaders Europe NR (omräkn.sek)

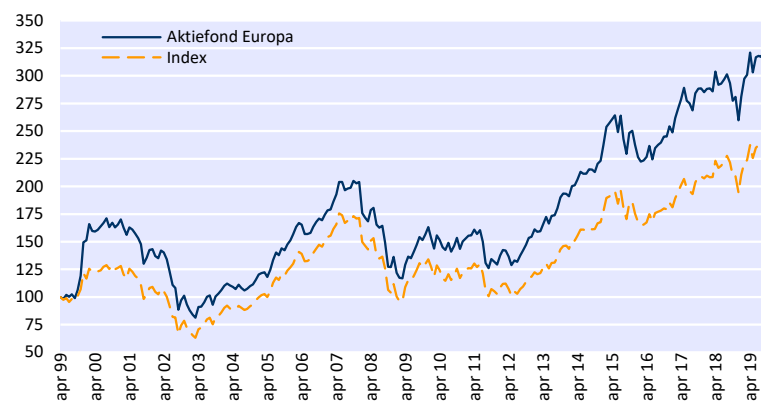
\* Alla värden beräknas inkl avgifter

\*\* Morningstars rating, avser föregående månadskifte

## Överavkastning Månatlig överavkastning mot index Indexutveckling



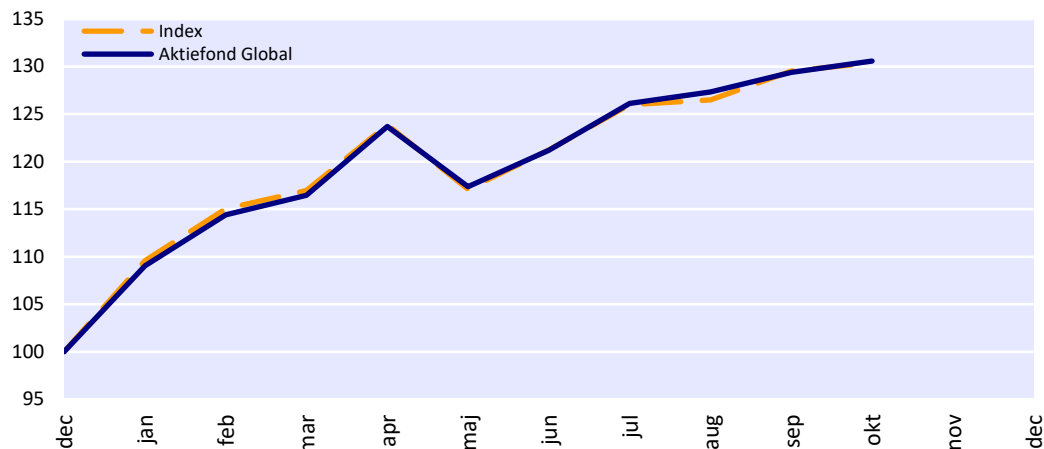
## Utveckling fond vs index



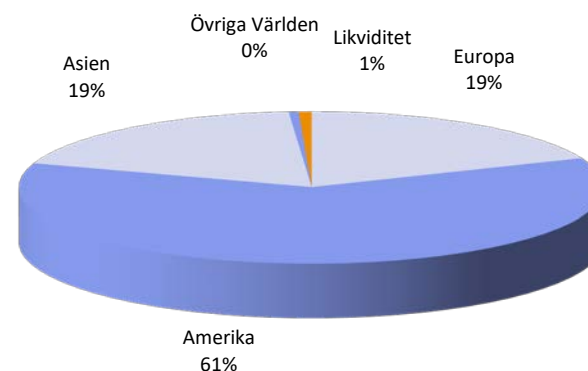
# AMF AKTIEFOND GLOBAL

Fonden placerar huvudsakligen i utländska marknadsnoterade aktier. Fonden kan placera i aktier noterade på alla större börser i världen, men har för närvarande fokuserat placeringarna till USA och Europa.

**Utveckling**  
2018-12-31 - 2019-12-31



**Placeringar i Aktiefond Global**  
Länderfördelning, %



Aktiefond Global	
Totalt antal andelar	82 681 982
Total förmögenhet MSEK	16 798,9
Likviditet *	0,7%
Avkastning från årets början	30,58%
Avkastning Index	30,40%
Nav-kurs	203,17

\*Justerat för ev. underliggande positioner i derivat

Referensindex: MSCI ACWI ESG Leaders NR (omräkn.sek)

Största aktieinnehav	Portföljandel, %
Microsoft, USA	5,7
Alphabet, USA	4,7
Procter & Gamble, USA	1,9
Merck & Co, USA	1,9
Alibaba Group Holding, Kina	1,8

Största aktieinnehav	Portföljandel, %
Visa, USA	1,7
Coca-Cola, USA	1,7
Total, Frankrike	1,6
Taiwan Semiconductor Manufacturing	1,6
Walt Disney, USA	1,6
<b>Totalt</b>	<b>24,0</b>

# AMF AKTIEFOND GLOBAL

Perioden 141031-191031 (5 år) *	
Marknadsvärde (MSEK)	16 798,9
Avkastning - portfölj	85,7%
Avkastning - index	85,6%
Skillnad	0,1%

Riskindikator	5
Morningstar rating **	★★★★
Volatilitet - portfölj	12,7%
Volatilitet - index	12,9%
Aktiv risk	0,9%
Info. kvot	0,01
Sharpekvot - portfölj	1,09
Jensens alfa	0,3%
Beta	0,98
Förklaringsgrad	99,5%
Konsistens	53,3%

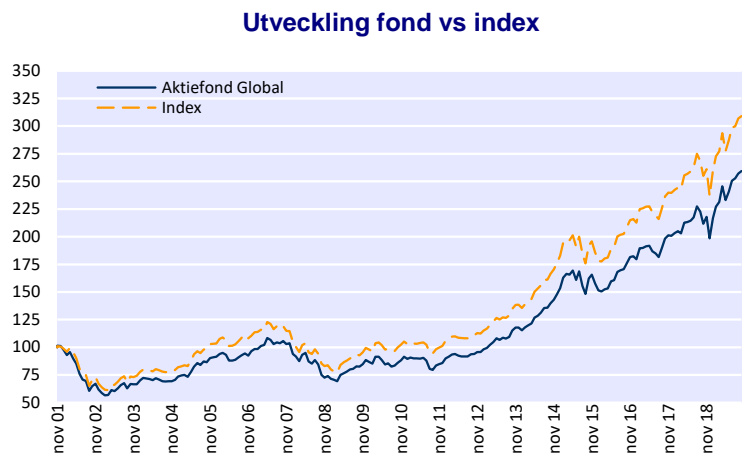
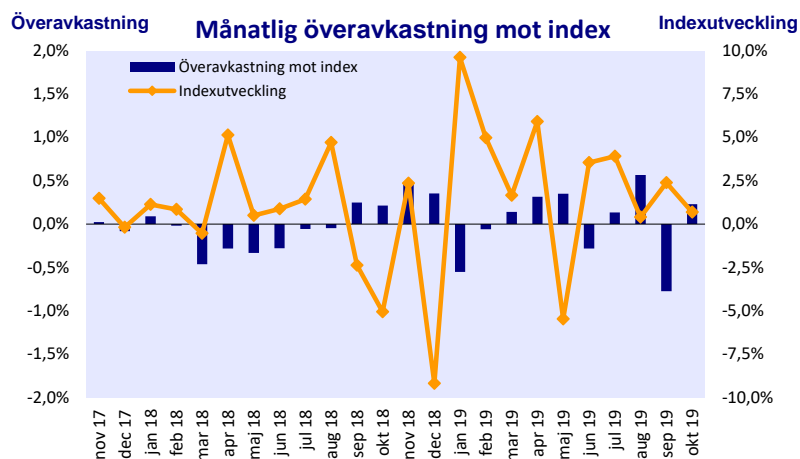
	2019	2018	2017	2016	2015	2014	2013
Marknadsvärde (MSEK)	16 798,9	3 657,2	3 522,8	3 188,1	2 507,6	2 223,9	1 539,0
Avkastning - portfölj	30,6%	-1,1%	10,1%	15,6%	6,7%	25,4%	23,3%
Avkastning - index	30,4%	-1,1%	10,9%	16,2%	5,6%	27,0%	23,1%
Skillnad	0,2%	0,0%	-0,8%	-0,6%	1,1%	-1,7%	0,2%

	1 mån	3 mån	6 mån	1 år	3 år	5 år	Start
Avkastning - portfölj	0,9%	3,5%	5,6%	22,4%	47,1%	85,7%	159,3%
Avkastning - index	0,7%	3,5%	5,3%	21,2%	47,9%	85,6%	209,0%
Skillnad	0,2%	0,0%	0,3%	1,2%	-0,9%	0,1%	-49,7%

Referensindex: MSCI ACWI ESG Leaders NR (omräkn.sek)

\* Alla värden beräknas inkl avgifter

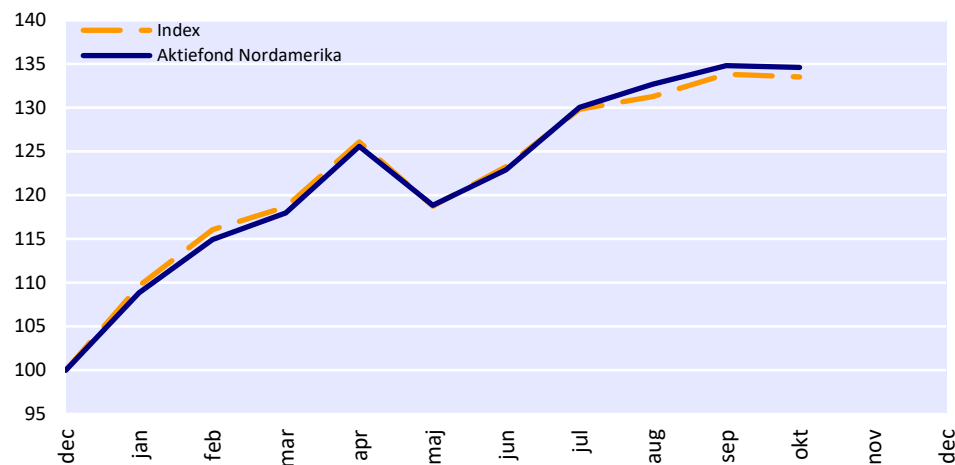
\*\* Morningstars rating, avser föregående månadsskifte



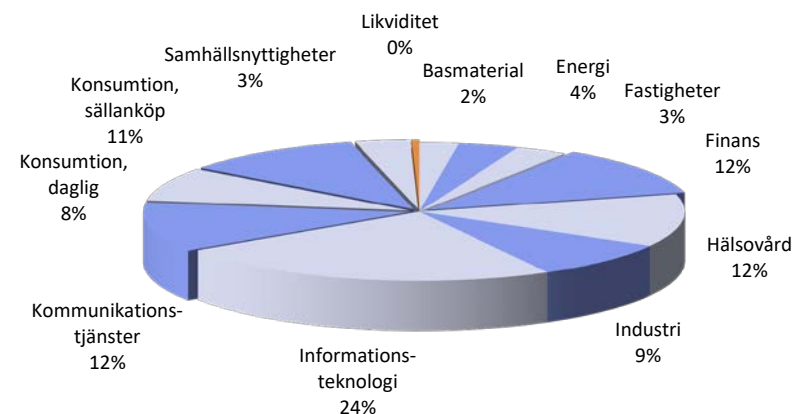
# AMF AKTIEFOND NORDAMERIKA

Fonden placerar i marknadsnoterade aktier i Nordamerika, framförallt i USA.

**Utveckling**  
2018-12-31 - 2019-12-31



**Placeringar i Aktiefond Nordamerika**  
branschfördelning, %



Aktiefond Nordamerika	
Totalt antal andelar	8 981 674
Total förmögenhet MSEK	2 722,2
Likviditet *	0,5%
Avkastning från årets början	34,60%
Avkastning Index	33,51%
Nav-kurs	303,08

\*Justerat för ev. underliggande positioner i derivat

Referensindex: MSCI ESG Leaders USA NR (omräkn.sek)

Största aktieinnehav	Portföljandel, %
Microsoft	9,1
Alphabet	6,2
Procter & Gamble	3,2
Visa	3,1
Home Depot	2,5

Största aktieinnehav	Portföljandel, %
Merck & Co	2,4
Mastercard A	2,4
Walt Disney	2,1
Intel	2,0
Verizon Communication	2,0
<b>Totalt</b>	<b>34,9</b>



# AMF AKTIEFOND NORDAMERIKA

**Perioden 141031-191031 (5 år) \***  
 Marknadsvärde (MSEK) 2 722,2

Avkastning - portfölj 113,6%  
 Avkastning - index 110,2%  
 Skillnad 3,4%

Riskindikator 5  
 Morningstar rating \*\* ★★★  
 Volatilitet - portfölj 13,6%  
 Volatilitet - index 13,9%  
 Aktiv risk 1,1%  
 Info. Kvot 0,34  
 Sharpekvot - portfölj 1,25  
 Jensens alfa 0,7%  
 Beta 0,98  
 Förklaringsgrad 99,4%  
 Konsistens 51,7%

	2019	2018	2017	2016	2015	2014	2013
Marknadsvärde (MSEK)	2 722,2	1 808,6	1 528,3	1 751,1	1 267,5	1 362,0	983,1

	2019	2018	2017	2016	2015	2014	2013
Avkastning - portfölj	34,6%	5,3%	6,9%	18,7%	10,1%	35,8%	28,8%
Avkastning - index	33,5%	4,3%	8,0%	19,6%	8,1%	37,2%	31,1%
Skillnad	1,1%	1,0%	-1,1%	-0,9%	2,0%	-1,5%	-2,4%

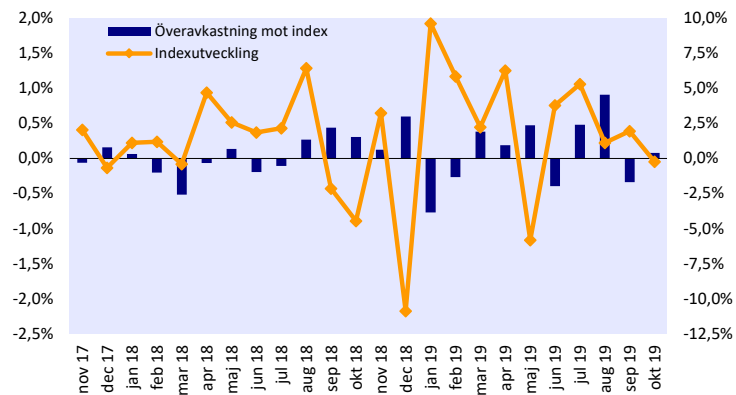
	1 mån	3 mån	6 mån	1 år	3 år	5 år	Start
Avkastning - portfölj	-0,2%	3,5%	7,2%	24,8%	60,5%	113,6%	231,3%
Avkastning - index	-0,2%	2,9%	5,9%	22,9%	59,4%	110,2%	274,0%
Skillnad	0,1%	0,7%	1,3%	2,0%	1,1%	3,4%	-42,7%

Referensindex: MSCI ESG Leaders USA NR (omräkn.sek)

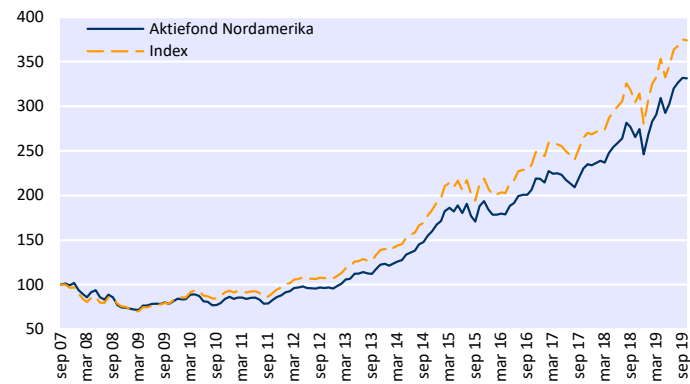
\* Alla värden beräknas inkl avgifter

\*\* Morningstars rating, avser föregående månadsskifte

## Överavkastning Månatlig överavkastning mot index Indexutveckling



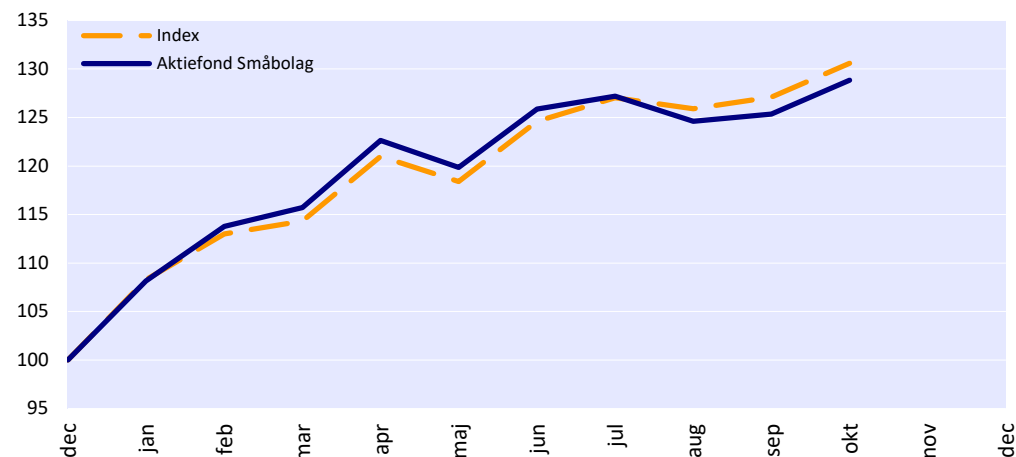
## Utveckling fond vs index



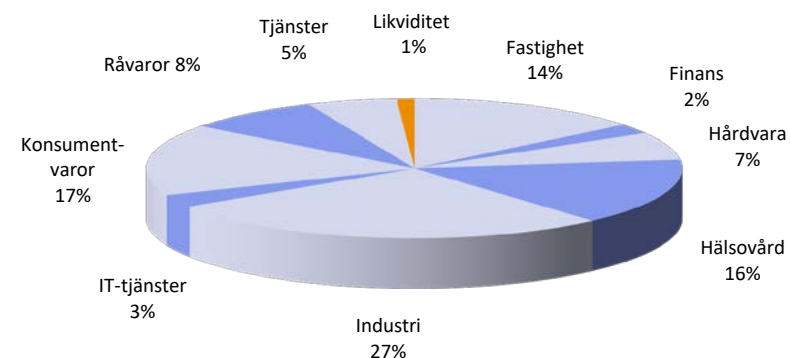
# AMF AKTIEFOND SMÅBOLAG

Fonden placerar merparten av kapitalet i svenska aktier, men kan även placera upp till 25 procent på övriga nordiska börser. Fonden investerar i mindre och medelstora företag. Den är inte branschriktad, utan strävar efter att balansera placeringarna mellan olika typer av företag för att få god riskspridning.

**Utveckling**  
2018-12-31 - 2019-12-31



**Placeringar i Aktiefond Småbolag**  
Branschfördelning, %



Aktiefond Småbolag	
Totalt antal andelar	11 521 737
Total förmögenhet MSEK	8 625,9
Likviditet *	1,1%
Avkastning från årets början	28,85%
Avkastning index	30,59%
Nav-kurs	748,66

\*Justerat för ev. underliggande positioner i derivat

Största aktieinnehav	Portföljandel, %
SCA	3,4
Beijer Ref	3,2
Nibe	3,0
Elekta	3,0
Castellum	2,7

Största aktieinnehav	Portföljandel, %
Sweco	2,4
Getinge	2,3
Trelleborg	2,3
Holmen	2,3
Husqvarna	2,3
<b>Totalt</b>	<b>27,0</b>

Referensindex: Carnegie Small Cap Return Sweden

# AMF AKTIEFOND SMÅBOLAG

Perioden 141031-191031 (5 år) *	
Marknadsvärde (MSEK)	8 625,9
Avkastning - portfölj	117,0%
Avkastning - index	120,7%
Skillnad	-3,7%

Riskindikator	5
Morningstar rating **	★★★
Volatilitet - portfölj	14,4%
Volatilitet - index	13,7%
Aktiv risk	2,4%
Info. kvot	-0,17
Sharpekvot - portfölj	1,20
Jensens alfa	-1,0%
Beta	1,04
Förklaringsgrad	97,5%
Konsistens	53,3%

	2019	2018	2017	2016	2015	2014	2013
Marknadsvärde (MSEK)	8 625,9	6 723,3	7 358,6	6 492,9	5 666,5	3 816,1	3 424,8
Avkastning - portfölj	28,8%	-2,6%	9,6%	13,0%	34,2%	12,0%	38,3%
Avkastning - index	30,6%	-0,2%	8,8%	12,2%	30,1%	21,6%	36,6%
Skillnad	-1,7%	-2,4%	0,8%	0,9%	4,2%	-9,5%	1,7%

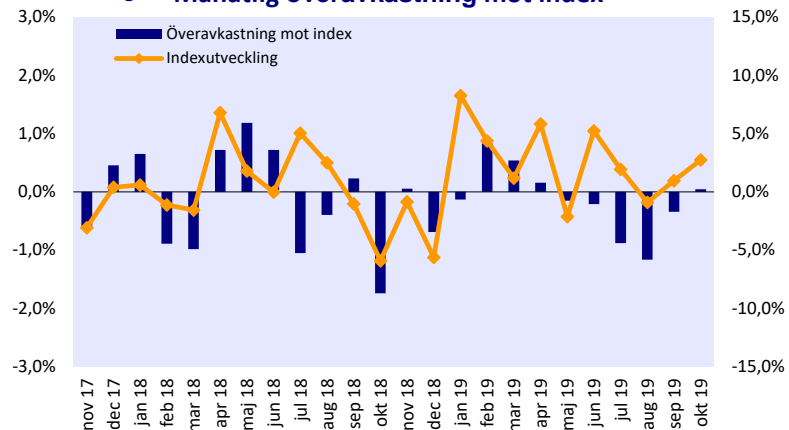
	1 mån	3 mån	6 mån	1 år	3 år	5 år	Start
Avkastning - portfölj	2,8%	1,3%	5,1%	19,8%	42,8%	117,0%	812,1%
Avkastning - index	2,7%	2,8%	7,9%	22,2%	46,6%	120,7%	824,6%
Skillnad	0,0%	-1,5%	-2,9%	-2,4%	-3,8%	-3,7%	-12,5%

Referensindex: Carnegie Small Cap Return Sweden

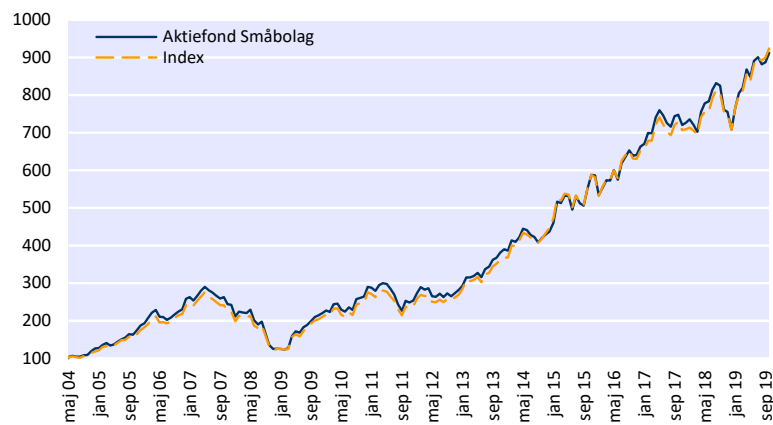
\* Alla värden beräknas inkl avgifter

\*\* Morningstars rating, avser föregående månadsskifte

## Överavkastning Månatlig överavkastning mot index Indexutveckling



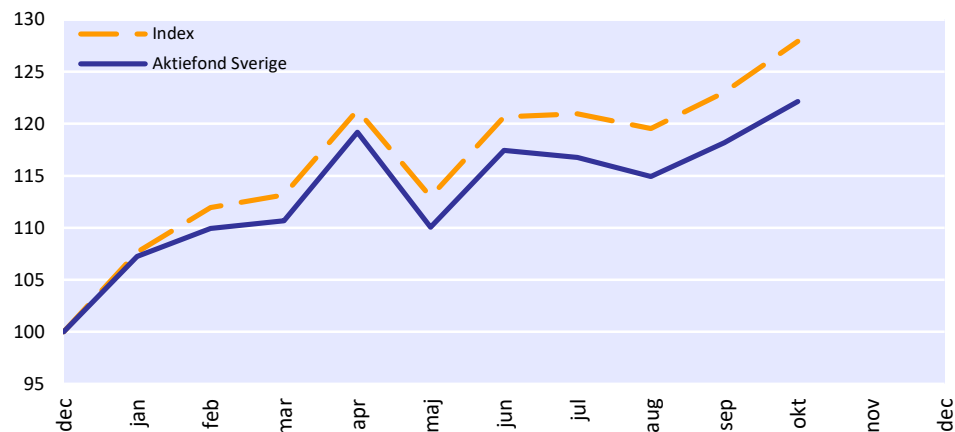
## Utveckling fond vs index



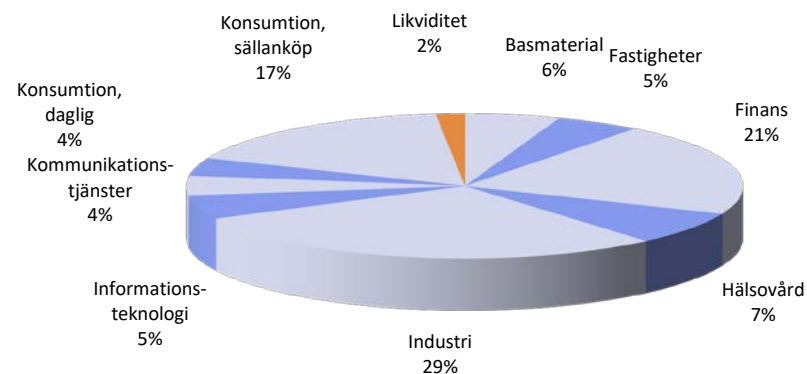
# AMF AKTIEFOND SVERIGE

Fonden placerar enbart i aktier och aktierelaterade instrument som är noterade i Sverige.

**Utveckling**  
2018-12-31 - 2019-12-31



**Placeringar i Aktiefond Sverige**  
Branschfördelning, %



Aktiefond Sverige	
Totalt antal andelar	51 451 405
Total förmögenhet MSEK	32 889,6
Likviditet *	1,7%
Avkastning från årets början	22,14%
Avkastning Index	27,92%
Nav-kurs	639,24

\*Justerat för ev. underliggande positioner i derivat

Referensindex: SIXPRX

Största aktieinnehav	Portföljandel, %
Investor	8,7
SEB	5,0
Atlas Copco	4,9
Volvo	4,7
Hennes & Mauritz	4,2

Största aktieinnehav	Portföljandel, %
Essity	3,9
Ericsson	3,9
Astrazeneca	3,8
Swedbank	3,7
Sandvik	3,6
<b>Totalt</b>	<b>46,4</b>

# AMF AKTIEFOND SVERIGE

Perioden 141031-191031 (5 år) *	
Marknadsvärde (MSEK)	32 889,6
Avkastning - portfölj	54,7%
Avkastning - index	62,4%
Skillnad	-7,7%

Riskindikator	5
Morningstar rating **	★★★
Volatilitet - portfölj	13,6%
Volatilitet - index	13,5%
Aktiv risk	1,6%
Info. kvot	-0,65
Sharpekvot - portfölj	0,72
Jensens alfa	-1,0%
Beta	0,99
Förklaringsgrad	98,5%
Konsistens	38,3%

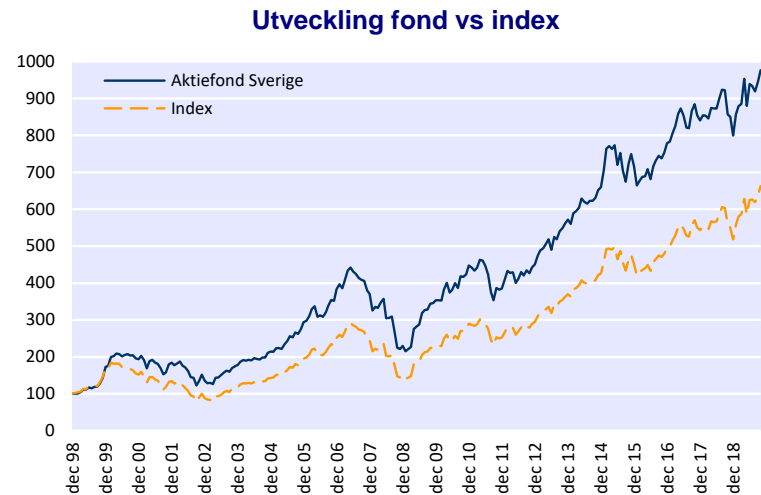
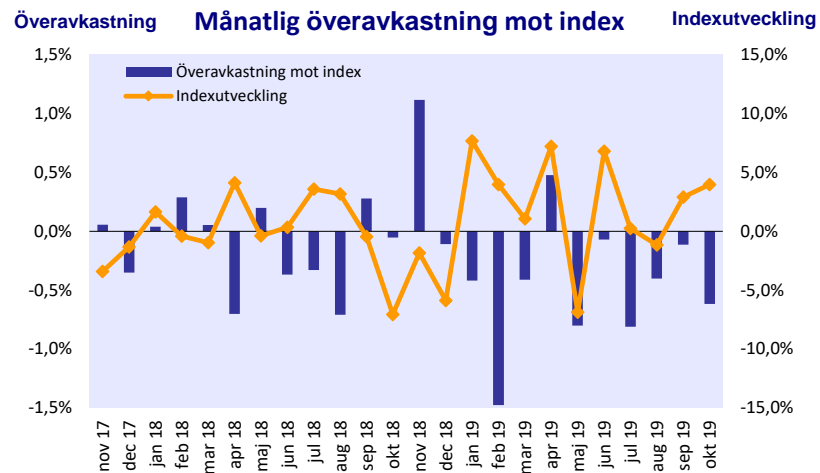
	2019	2018	2017	2016	2015	2014	2013
Marknadsvärde (MSEK)	32 889,6	25 371,6	27 691,6	27 500,3	26 529,6	25 074,6	22 680,7
Avkastning - portfölj	22,1%	-4,9%	7,9%	8,6%	8,6%	15,4%	26,9%
Avkastning - index	27,9%	-4,6%	10,0%	9,2%	6,3%	15,0%	25,6%
Skillnad	-5,8%	-0,2%	-2,2%	-0,5%	2,4%	0,3%	1,3%

	1 mån	3 mån	6 mån	1 år	3 år	5 år	Start
Avkastning - portfölj	3,4%	4,6%	2,5%	14,0%	32,4%	54,7%	876,5%
Avkastning - index	4,0%	5,8%	5,4%	18,2%	40,7%	62,4%	562,7%
Skillnad	-0,6%	-1,2%	-3,0%	-4,2%	-8,4%	-7,7%	313,8%

Referensindex: SIXPRX

\* Alla värden beräknas inkl avgifter

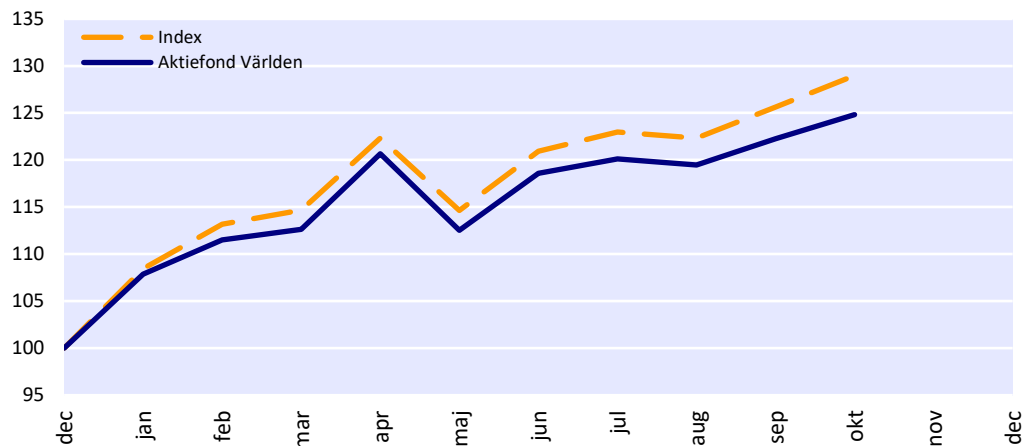
\*\* Morningstars rating, avser föregående månadsskifte



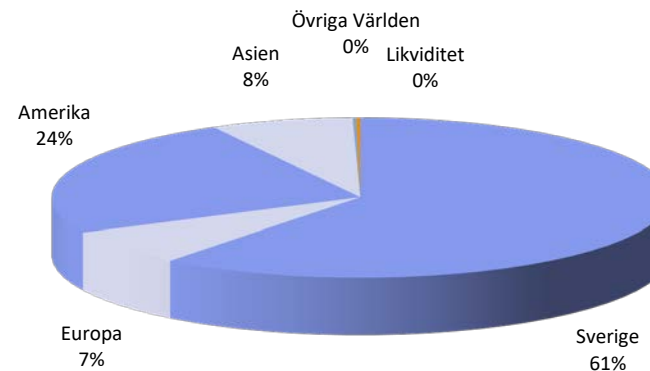
# AMF AKTIEFOND VÄRLDEN

Fonden placerar i svenska och utländska marknadsnoterade aktier. De utländska aktierna får som mest stå för 60% av fondvärdet och är koncentrerade till USA och Västeuropa.

**Utveckling**  
2018-12-31 - 2019-12-31



**Placeringar i Aktiefond Världen**  
Regionfördelning, %



Aktiefond Världen	
Totalt antal andelar	87 208 473
Total förmögenhet MSEK	38 005,4
Likviditet *	0,2%
Avkastning från årets början	24,82%
Avkastning Index	28,98%
Nav-kurs	435,80

\*Justerat för ev. underliggande positioner i derivat

Största aktieinnehav	Portföljandel, %
Investor	6,4
SEB	3,2
Volvo	2,8
AstraZeneca	2,7
Essity	2,6

Största aktieinnehav	Portföljandel, %
Sandvik	2,5
Ericsson	2,3
Microsoft, USA	2,3
Atlas Copco	2,3
Hennes & Mauritz	2,2
<b>Totalt</b>	<b>29,5</b>

Referensindex: SIXRX 60%, MSCI ACWI ESG Leaders NR (omräkn.sek) 40%

# AMF AKTIEFOND VÄRLDEN

Perioden 141031-191031 (5 år) *	
Marknadsvärde (MSEK)	38 005,4
Avkastning - portfölj	66,0%
Avkastning - index	71,7%
Skillnad	-5,7%

Riskindikator	5
Morningstar rating **	★★★
Volatilitet - portfölj	12,7%
Volatilitet - index	12,8%
Aktiv risk	1,5%
Info. kvot	-0,49
Sharpekvot - portfölj	0,88
Jensens alfa	-0,6%
Beta	0,99
Förklaringsgrad	98,6%
Konsistens	41,7%

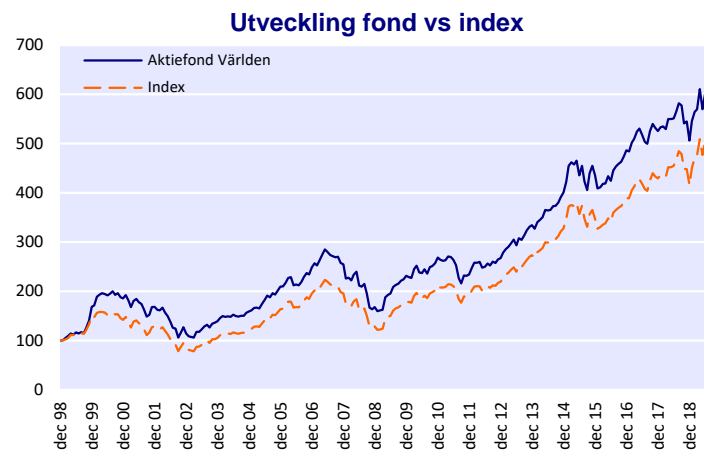
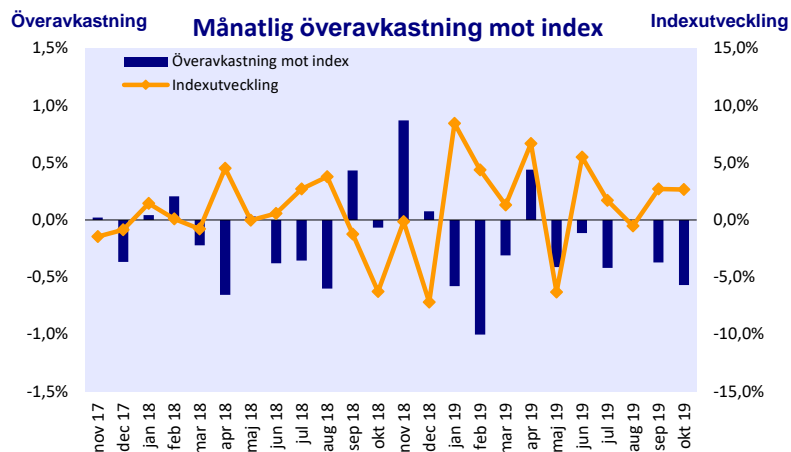
	2019	2018	2017	2016	2015	2014	2013
Marknadsvärde (MSEK)	38 005,4	31 486,5	33 731,8	32 024,0	29 410,8	27 898,8	23 409,2
Avkastning - portfölj	24,8%	-3,7%	8,1%	11,6%	8,7%	19,9%	25,1%
Avkastning - index	29,0%	-3,2%	10,5%	12,0%	6,0%	19,8%	24,7%
Skillnad	-4,2%	-0,5%	-2,4%	-0,4%	2,7%	0,1%	0,3%

	1 mån	3 mån	6 mån	1 år	3 år	5 år	Start
Avkastning - portfölj	2,1%	3,9%	3,5%	16,8%	36,5%	66,0%	531,8%
Avkastning - index	2,7%	4,9%	5,4%	19,5%	43,9%	71,7%	436,5%
Skillnad	-0,6%	-1,0%	-2,0%	-2,7%	-7,4%	-5,7%	95,3%

Referensindex: SIXRX 60%, MSCI ACWI ESG Leaders NR (omräkn.sek) 40%

\* Alla värden beräknas inkl avgifter

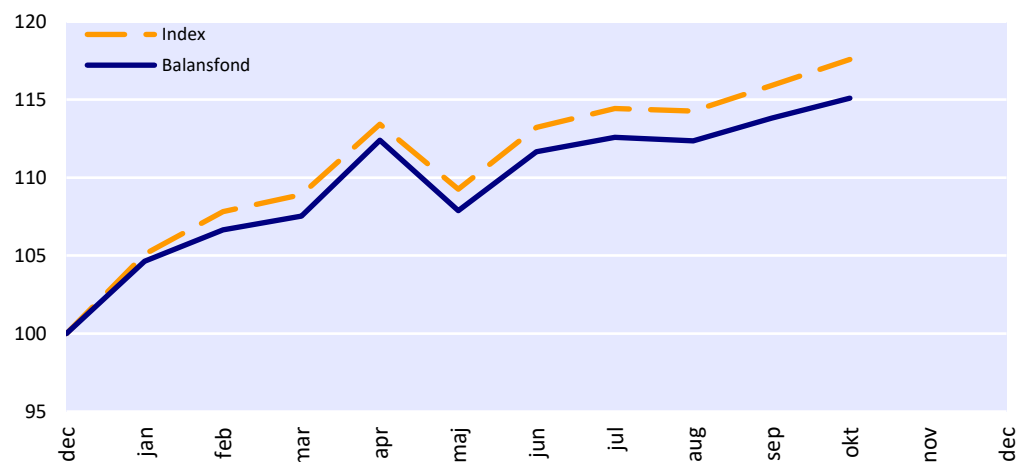
\*\* Morningstars rating, avser föregående månadsskifte



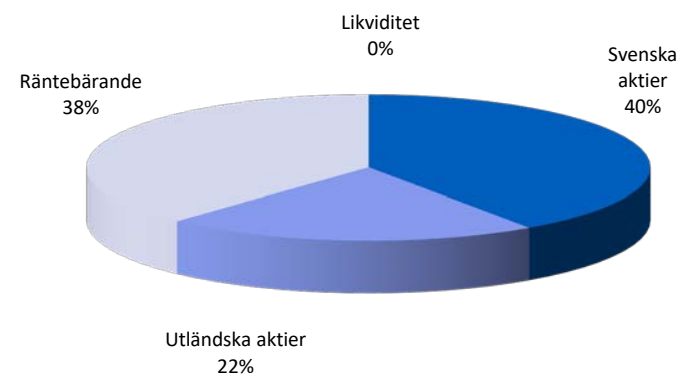
# AMF BALANSFOND

Fonden placerar i svenska och utländska aktier samt i svenska obligationer. För att vara mindre känslig för börsens svängningar ska minst 25 procent av fondvärdet vara placerat i svenska obligationer.

**Utveckling**  
2018-12-31 - 2019-12-31



**Placeringar i Balansfond**  
fördelning aktier/räntebärande, %



Balansfond	
Totalt antal andelar	75 268 787
Total förmögenhet MSEK	22 919,6
Likviditet *	0,0%
Modifierad duration	3,82%
Avkastning från årets början	15,10%
Avkastning Index	17,58%
Nav-kurs	304,50

\*Justerat för ev. underliggande positioner i derivat

Största aktieinnehav	Portföljandel, %
Investor	4,2
SEB	2,3
Volvo	1,9
AstraZeneca	1,8
Essity	1,7
<b>Totalt</b>	<b>11,8</b>

Största ränteb. emittent	Portföljandel, %
Stat Sverige	8,7
Swedbank Hypotek	4,3
SEB Bolån	3,1
Scania	2,8
Nordea Hypotek	2,2
<b>Totalt</b>	<b>21,1</b>

**Referensindex:** Handelsbanken Markets Combined Sweden All Bonds 40%, SIXRX 40%, MSCI ACWI ESG Leaders NR (omräkn Sek) 20%



# AMF BALANSFOND

Perioden 141031-191031 (5 år) *	
Marknadsvärde (MSEK)	22 919,6
Avkastning - portfölj	40,4%
Avkastning - index	43,0%
Skillnad	-2,6%

Riskindikator	4
Morningstar rating **	★★★★★
Volatilitet - portfölj	7,9%
Volatilitet - index	7,8%
Aktiv risk	1,0%
Info. kvot	-0,41
Sharpekvot - portfölj	0,96
Jensens alfa	-0,4%
Beta	1,01
Förklaringsgrad	98,5%
Konsistens	40,0%

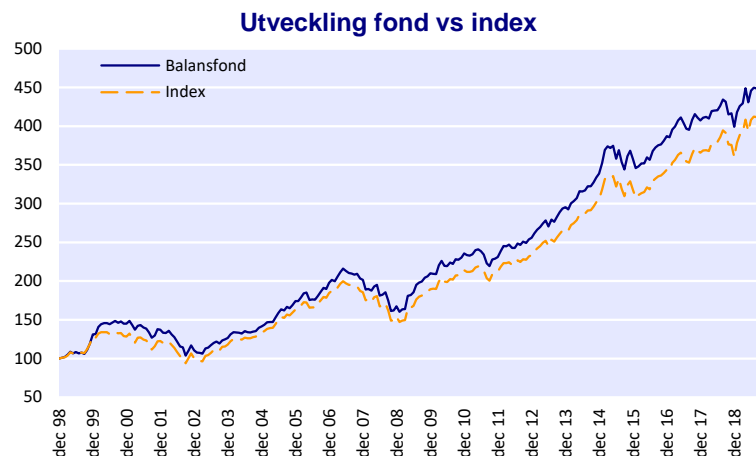
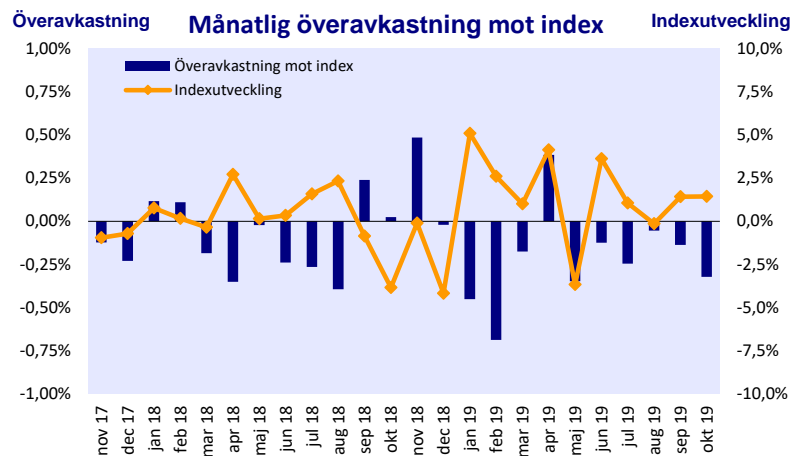
	2019	2018	2017	2016	2015	2014	2013
Marknadsvärde (MSEK)	22 919,6	20 513,5	21 734,7	21 288,0	20 303,8	19 884,5	17 497,9
Avkastning - portfölj	15,1%	-1,9%	5,2%	8,3%	5,6%	14,7%	15,5%
Avkastning - index	17,6%	-1,5%	6,4%	8,1%	4,1%	14,3%	14,4%
Skillnad	-2,5%	-0,5%	-1,2%	0,1%	1,4%	0,4%	1,1%

	1 mån	3 mån	6 mån	1 år	3 år	5 år	Start
Avkastning - portfölj	1,1%	2,2%	2,4%	10,7%	22,1%	40,4%	359,6%
Avkastning - index	1,4%	2,8%	3,7%	12,6%	26,0%	43,0%	323,6%
Skillnad	-0,3%	-0,5%	-1,3%	-1,9%	-3,9%	-2,6%	36,0%

Referensindex: Handelsbanken Markets Combined Sweden All Bonds 40%, SIXRX 40%, MSCI ACWI ESG Leaders NR (omräkn Sek) 20'

\* Alla värden beräknas inkl avgifter

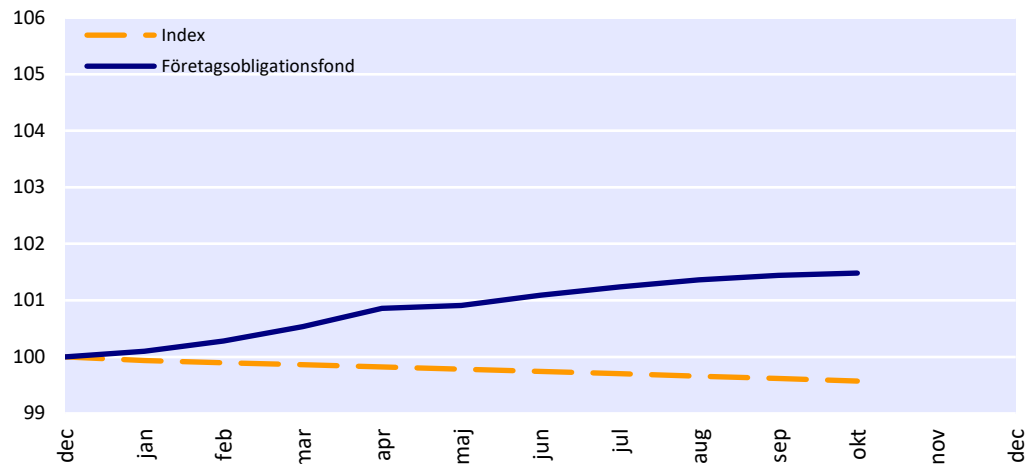
\*\* Morningstars rating, avser föregående månadsskifte



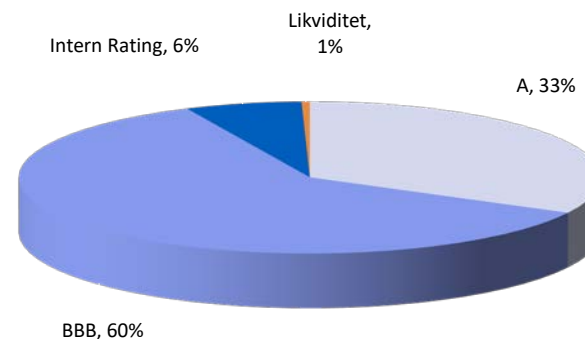
# AMF FÖRETAGSOBLIGATIONSFOND

Fonden investerar i svenska räntebärande värdepapper vars sammanvägda genomsnittliga räntebindningstid är kortare än ett år. Fondens medel ska placeras i räntebärande värdepapper och penningmarknadsinstrument huvudsakligen utgivna av företag med hög kreditvärdighet samt på konto i kreditinstitut.

**Utveckling**  
2018-12-31 - 2019-12-31



**Placeringar i Företagsobligationsfond**  
Rating, %



Företagsobligationsfond	
Totalt antal andelar	6 166 827
Total förmögenhet MSEK	620,5
Likviditet *	0,5%
Duration	0,47
Modifierad duration	0,46%
Modifierad duration krediter	0,46%
Yield	0,66%
Genomsnittlig löptid till förfall, år	2,88
Avkastning från årets början	1,48%
Avkastning index	-0,43%
Nav-kurs	100,61

\*Justerat för ev. underliggande positioner i derivat

Referensindex: Handelsbanken Markets Sweden All Treasury Bills

Största räntebärande emittenter	Portföljandel, %
SBAB Bank	8,6
Castellum	8,1
Santander Consumer Bank	6,5
Bank of Novia Scotia	6,5
Canadien Imperial bank of Commerce	6,5
<b>Totalt</b>	<b>36,1</b>

# AMF FÖRETAGSOBLIGATIONSFOND

## Perioden 180829-191031 <sup>1),2)</sup>

Marknadsvärde (MSEK) 620,5

Avkastning - portfölj 0,61%

Avkastning - index -0,72%

Skillnad 1,33%

Riskindikator <sup>3)</sup> 1

Morningstar rating -

Volatilitet - portfölj <sup>3)</sup> 0,3%

Volatilitet - index <sup>3)</sup> 0,1%

Aktiv risk <sup>2)</sup> -

Info. Kvot <sup>2)</sup> -

Sharpekvot - portfölj <sup>2)</sup> -

Jensens alfa <sup>2)</sup> -

Beta <sup>2)</sup> -

Förklaringsgrad <sup>2)</sup> -

Konsistens <sup>2)</sup> 71,4%

2019 2018

Marknadsvärde (MSEK) 620,5 536,5

Avkastning - portfölj 1,48% -0,86%

Avkastning - index -0,43% -0,30%

Skillnad 1,91% -0,56%

1 mån 3 mån 6 mån 1 år Start

Avkastning - portfölj 0,04% 0,24% 0,62% 0,99% 0,61%

Avkastning - index -0,05% -0,13% -0,25% -0,58% -0,72%

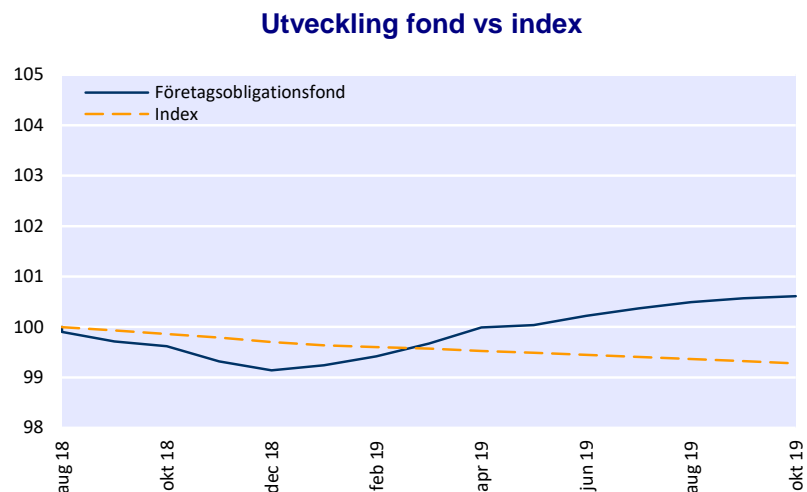
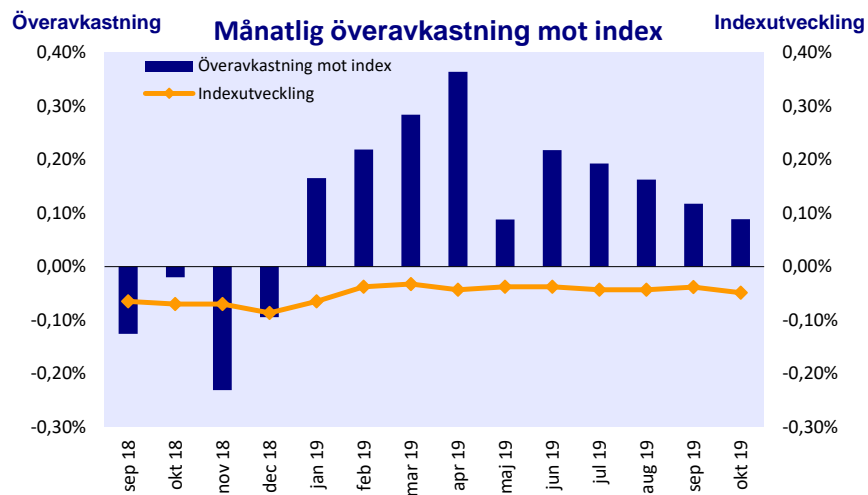
Skillnad 0,09% 0,37% 0,87% 1,58% 1,33%

Referensindex: Handelsbanken Markets Sweden All Treasury Bills

<sup>1)</sup> Alla värden beräknas inkl avgifter

<sup>2)</sup> Från fondens start

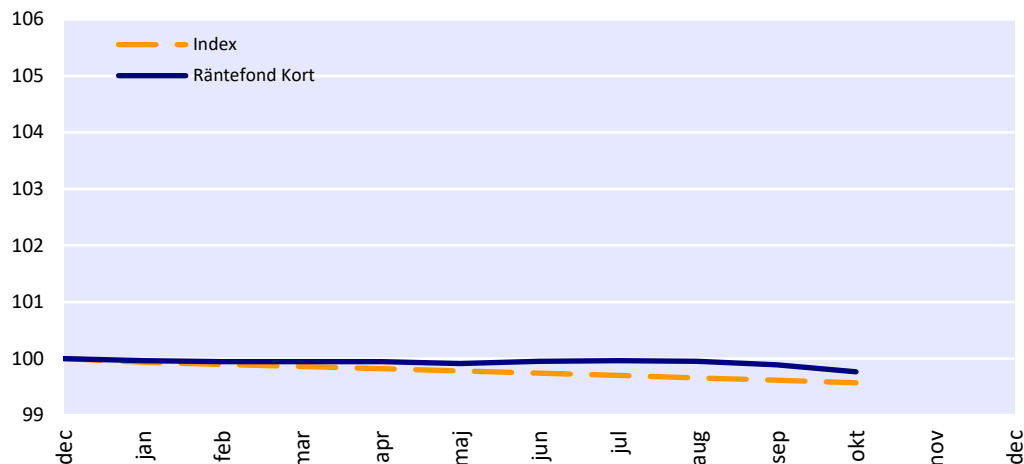
<sup>3)</sup> Senaste 5 åren, indexdata då fonden ej har funnits



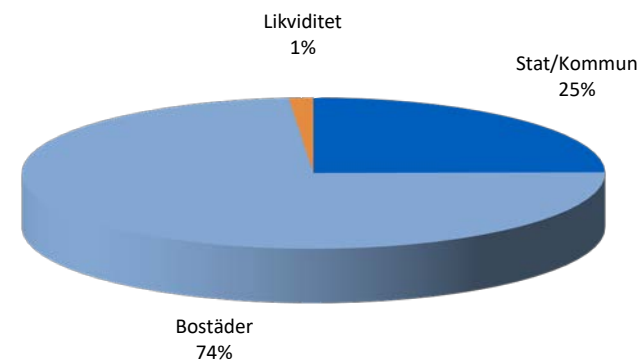
# AMF RÄNTEFOND KORT

Fonden investerar i svenska räntebärande värdepapper vars sammanvägda genomsnittliga räntebindningstid är kortare än ett år. Strategin är att hålla en låg risk och ge en stabil avkastning. Investeringarna sker i statsskuldväxlar samt i instrument utgivna av banker, bostadsfinansieringsinstitut och andra kreditvärda företag och organisationer.

**Utveckling**  
2018-12-31 - 2019-12-31



**Placeringar i Råntefond Kort**  
Emittentfördelning, %



Råntefond Kort	
Totalt antal andelar	40 904 985
Total förmögenhet MSEK	4 552,9
Likviditet *	1,3%
Duration	0,60
Modifierad duration	0,60%
Modifierad duration krediter	0,60%
Yield	0,04%
Genomsnittlig löptid till förfall, år	1,19
Avkastning från årets början	-0,23%
Avkastning index	-0,43%
Nav-kurs	111,31

\*Justerat för ev. underliggande positioner i derivat

**Referensindex:** Handelsbanken Markets Sweden All Treasury Bills

Största räntebärande emittenter	Portföljandel, %
Kommuninvest	19,4
Stadshypotek	19,3
Swedbank Hypotek	16,8
Nykredit	13,4
Skandiabanken	11,1
<b>Totalt</b>	<b>80,0</b>

# AMF RÄNTEFOND KORT

Perioden 141031-191031 (5 år) *	
Marknadsvärde (MSEK)	4 552,9
Avkastning - portfölj	-1,20%
Avkastning - index	-2,90%
Skillnad	1,70%

Riskindikator	1
Morningstar rating **	-
Volatilitet - portfölj	0,2%
Volatilitet - index	0,1%
Aktiv risk	0,2%
Info. kvot	1,80
Sharpekvot - portfölj	1,70
Jensens alfa	0,3%
Beta	0,85
Förklaringsgrad	10,9%
Konsistens	83,3%

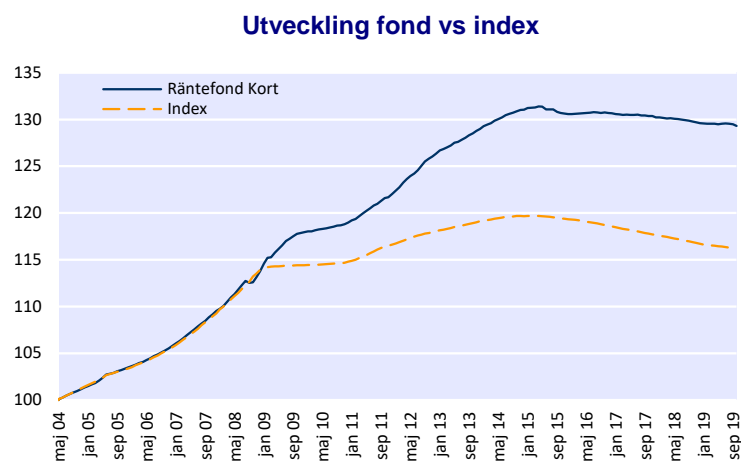
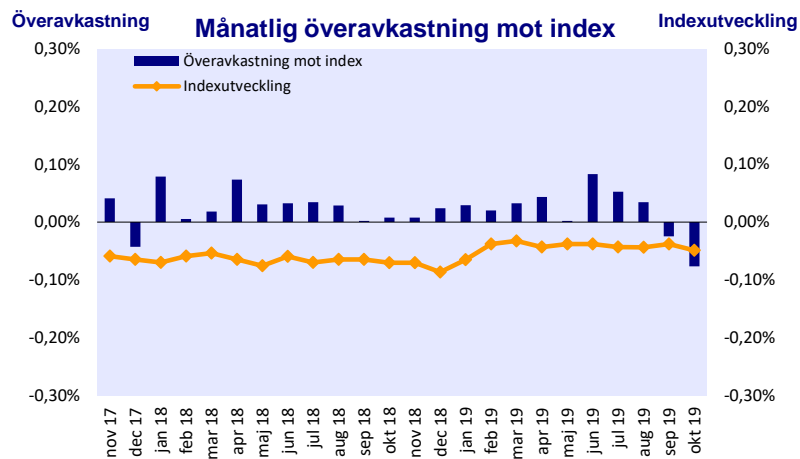
	2019	2018	2017	2016	2015	2014	2013
Marknadsvärde (MSEK)	4 552,9	5 252,2	4 834,0	5 384,6	6 380,6	6 815,4	5 260,4
Avkastning - portfölj	-0,23%	-0,46%	-0,34%	0,07%	-0,37%	1,59%	2,12%
Avkastning - index	-0,43%	-0,81%	-0,77%	-0,66%	-0,27%	0,46%	0,89%
Skillnad	0,19%	0,34%	0,43%	0,73%	-0,10%	1,13%	1,23%

	1 mån	3 mån	6 mån	1 år	3 år	5 år	Start
Avkastning - portfölj	-0,13%	-0,20%	-0,18%	-0,36%	-1,10%	-1,20%	29,31%
Avkastning - index	-0,05%	-0,13%	-0,25%	-0,58%	-2,12%	-2,90%	16,20%
Skillnad	-0,08%	-0,07%	0,07%	0,23%	1,02%	1,70%	13,11%

Referensindex: Handelsbanken Markets Sweden All Treasury Bills

\* Alla värden beräknas inkl avgifter

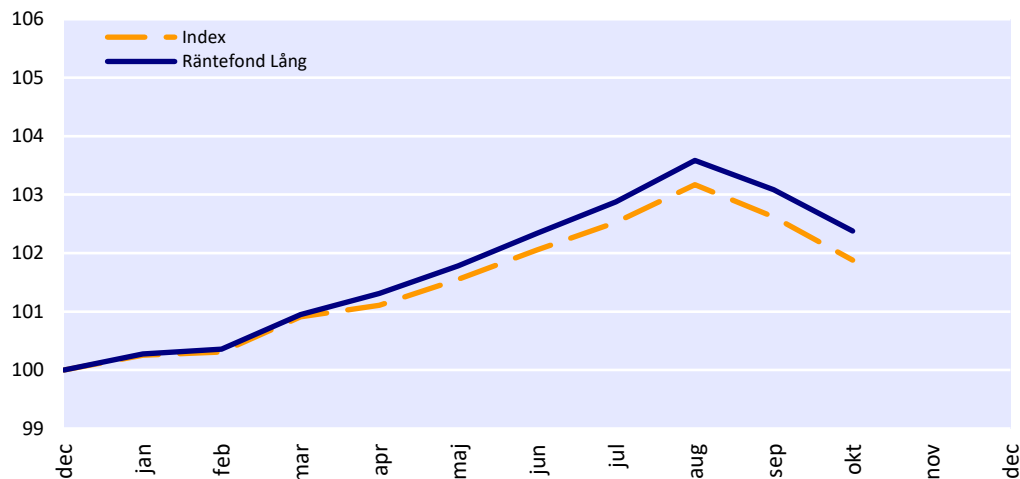
\*\* Morningstars rating, avser föregående månadsskifte



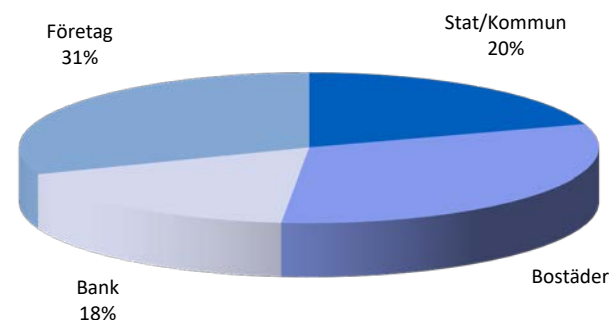
# AMF RÄNTEFOND LÅNG

Fonden placerar enbart i svenska räntebärande värdepapper, såsom statsobligationer och instrument utgivna av bostadsfinansieringsinstitut och andra kreditvärdiga företag och organisationer.

**Utveckling**  
2018-12-31 - 2019-12-31



**Placeringar i Räntefond Lång**  
Emittentfördelning, %



Räntefond Lång	
Totalt antal andelar	59 572 801
Total förmögenhet MSEK	8 932,5
Likviditet *	-10,9%
Duration	3,94
Modifierad duration	3,92%
Modifierad duration krediter	2,74%
Yield	0,33%
Genomsnittlig löptid till förfall, år	3,96
Avkastning från årets början	2,38%
Avkastning Index	1,88%
Nav-kurs	149,94

\*Justerat för ev. underliggande positioner i derivat

**Referensindex:** Handelsbanken Markets Combined Sweden All Bonds

Största räntebärande emittenter	Portföljandel, %
Stat Sverige	22,2
Swedbank Hypotek	11,6
SEB Bolån	8,5
Scania	7,0
Nordea Hypotek	6,7
<b>Totalt</b>	<b>56,0</b>

# AMF RÄNTEFOND LÅNG

## Perioden 141031-191031 (5 år) \*

Marknadsvärde (MSEK)	8 932,5
Avkastning - portfölj	9,1%
Avkastning - index	7,4%
Skillnad	1,6%

Riskindikator	2
Morningstar rating **	★★★★★
Volatilitet - portfölj	1,8%
Volatilitet - index	1,7%
Aktiv risk	0,2%
Info. kvot	1,86
Sharpekvot - portfölj	1,31
Jensens alfa	0,2%
Beta	1,04
Förklaringsgrad	99,3%
Konsistens	80,0%

	2019	2018	2017	2016	2015	2014	2013
Marknadsvärde (MSEK)	8 932,5	8 077,9	6 970,1	7 328,8	6 501,6	6 075,9	4 933,7
Avkastning - portfölj	2,4%	1,2%	0,7%	3,3%	0,5%	8,1%	0,7%
Avkastning - index	1,9%	1,0%	0,4%	2,8%	0,5%	7,5%	0,1%
Skillnad	0,5%	0,1%	0,3%	0,5%	0,0%	0,5%	0,6%

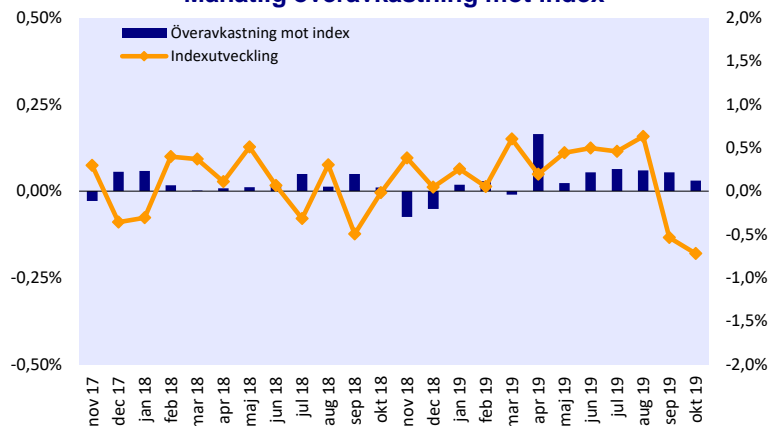
	1 mån	3 mån	6 mån	1 år	3 år	5 år	Start
Avkastning - portfölj	-0,7%	-0,5%	1,1%	2,7%	3,4%	9,1%	143,8%
Avkastning - index	-0,7%	-0,6%	0,8%	2,3%	2,4%	7,4%	133,5%
Skillnad	0,0%	0,1%	0,3%	0,4%	1,0%	1,6%	10,3%

Referensindex: Handelsbanken Markets Combined Sweden All Bonds

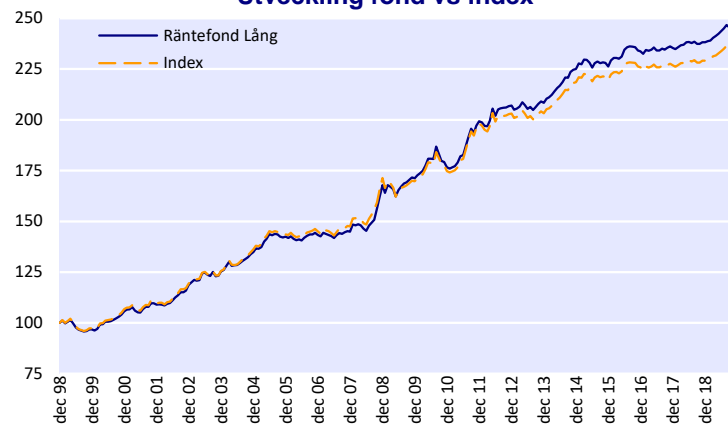
\* Alla värden beräknas inkl avgifter

\*\* Morningstars rating, avser föregående månadskifte

## Överavkastning Månatlig överavkastning mot index Indexutveckling



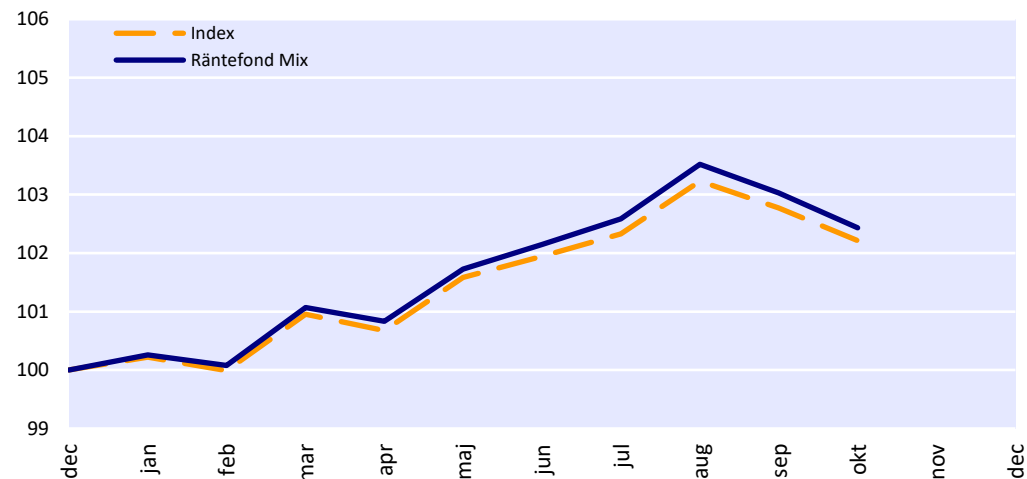
## Utveckling fond vs index



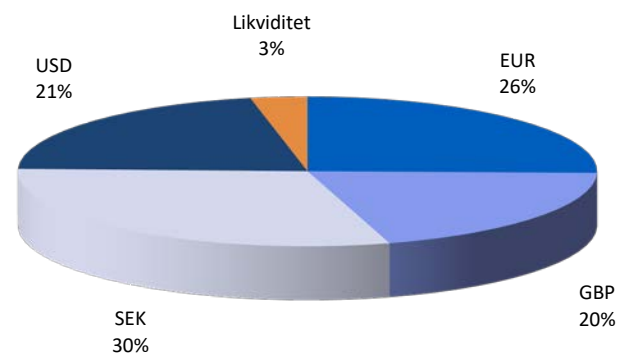
# AMF RÄNTEFOND MIX

Fonden placerar i räntebärande värdepapper denominerade i amerikanska dollar, brittiska pund, svenska kronor eller euro. Fonden använder valutaderivat i syfte att helt valutasäkra fondens innehav till svenska kronor.

**Utveckling**  
2018-12-31 - 2019-12-31



**Placeringar i Råntefond Mix**  
Emittentfördelning, %



Råntefond Mix	
Totalt antal andelar	15 453 866
Total förmögenhet MSEK	1 835,7
Likviditet *	3,2%
Duration	4,26
Modifierad duration	4,25%
Modifierad duration krediter	2,39%
Yield	0,38%
Genomsnittlig löptid till förfall, år	4,35
Avkastning från årets början	2,43%
Avkastning Index	2,21%
Nav-kurs	118,79

\*Justerat för ev. underliggande positioner i derivat

Största räntebärande emittenter	Portföljandel, %
Stat Tyskland	20,9
Stat Storbritannien	17,6
Stat USA	16,5
Nordea Hypotek	7,3
Stat Sverige	5,9
<b>Totalt</b>	<b>68,2</b>

**Referensindex:** 25% Handelsb. Markets Sweden All Government Bonds 1-10 år, 25% JPM Germany Government index 1-10 år, 25% JPM UK Government index 1-10 år, 25% JPM US Treasury index 1-10 år hedgat till SEK



# AMF RÄNTEFOND MIX

## Perioden 141031-191031 (5 år) \*

Marknadsvärde (MSEK)	1 835,7
Avkastning - portfölj	6,5%
Avkastning - index	5,7%
Skillnad	0,8%

Riskindikator	3
Morningstar rating **	-
Volatilitet - portfölj	2,1%
Volatilitet - index	2,1%
Aktiv risk	0,2%
Info. Kvot	0,93
Sharpekvot - portfölj	0,88
Jensens alfa	0,2%
Beta	1,00
Förklaringsgrad	99,4%
Konsistens	61,7%

	2019	2018	2017	2016	2015	2014	2013
Marknadsvärde (MSEK)	1 835,7	1 285,9	990,9	905,7	764,1	827,2	530,5

Avkastning - portfölj	2,4%	0,0%	-0,6%	2,1%	0,6%	11,1%	-1,8%
Avkastning - index	2,2%	0,0%	-0,7%	1,9%	0,5%	10,3%	-2,7%
Skillnad	0,2%	0,0%	0,2%	0,2%	0,1%	0,7%	0,9%

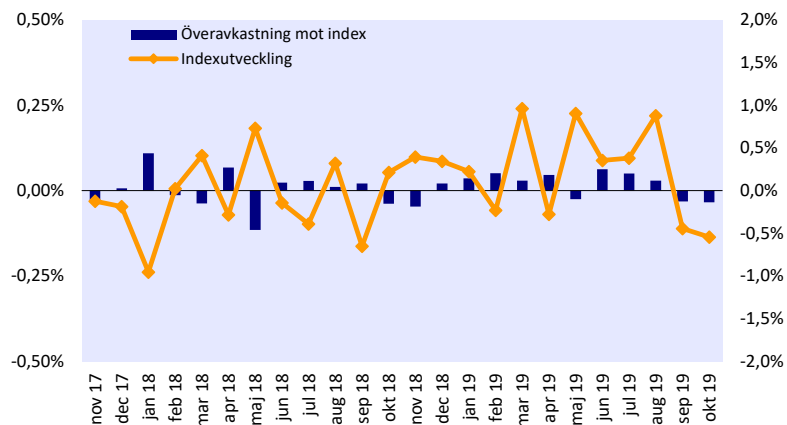
	1 mån	3 mån	6 mån	1 år	3 år	5 år	Start
Avkastning - portfölj	-0,6%	-0,2%	1,6%	3,2%	1,2%	6,5%	18,8%
Avkastning - index	-0,5%	-0,1%	1,5%	3,0%	0,8%	5,7%	15,7%
Skillnad	0,0%	0,0%	0,1%	0,2%	0,4%	0,8%	3,1%

**Referensindex:** 25% Handelsb. Markets Sweden All Government Bonds 1-10 år, 25% JPM Germany Government index 1-10 år, 25% JPM UK Government index 1-10 år, 25% JPM US Treasury index 1-10 år hedgat till SEK

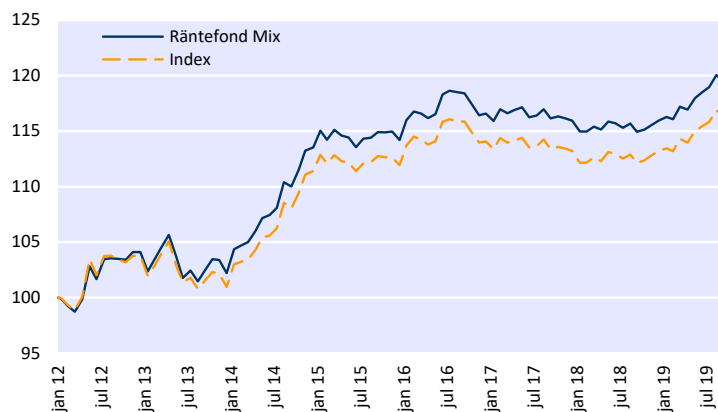
\* Alla värden beräknas inkl avgifter

\*\* Morningstars rating, avser föregående månadsskifte

## Överavkastning Månatlig överavkastning mot index Indexutveckling



## Utveckling fond vs index



# DEFINITIONER

---

<b>Avkastning</b>	Avkastningen avser den värdeökning alternativt värdeminskning som uppstått från periodens början till dess slut, inklusive direktavkastning.
<b>Duration</b>	Duration är en räntefonds genomsnittliga återbetalningstid, vägd med kassaströmmarnas nuvärde.
<b>Modifierad Duration</b>	Modifierad duration anger hur känsligt räntefondens värde är för förändringar i räntenivån, det vill säga med hur många procent fondens värde ändras när räntenivån sjunker eller stiger med en procentenhet.
<b>Yield</b>	Förväntad avkastning vid oförändrad räntenivå.
<b>Modifierad Duration Krediter</b>	Modifierad duration på alla innehav exklusive sådana utgivna av stater.
<b>Genomsnittlig löptid till förfall</b>	En sammanvägning av alla innehavs löptid till slutligt förfall.
<b>Volatilitet</b> <i>(total risk)</i>	Volatilitet är ett riskmått, som avser spridning kring förväntad avkastning. Ett stort spridningsmått innebär hög risk och vice versa. Till exempel innebär 10% volatilitet att avkastningen med två tredjedels sannolikhet kommer att hamna inom +/- 10% från den förväntade avkastningen.
<b>Aktiv risk</b> <i>(Tracking Error)</i>	Den aktiva risken mäter storleken på avvikelserna mellan en fonds och dess jämförelseindex avkastning. En hög aktiv risk indikerar att förvaltningen avviker mycket från den övriga marknaden, index. Till exempel innebär 5% aktiv risk att fondens avkastning, två år av tre, kommer att hamna inom ett intervall om 5% från dess jämförelseindex avkastning.
<b>Informationskvot</b>	Informationskvoten ställer en fonds uppnådda avkastning (utöver jämförelseindex) i relation till den aktiva risken. Måttet anger hur mycket extra avkastning som uppnåtts jämfört med hur mycket extra risk som tagits.
<b>Sharpekvot</b>	Ställer avkastning i relation till den totala risken. Anger hur mycket avkastning, nedjusterad med den riskfria räntan, som uppnåtts i relation till hur mycket risk som tagits.
<b>Jensens alfa</b>	Beskriver den uppnådda över- eller underavkastning i förhållande till jämförelseindex med justering av beta, det vill säga med hänsyn till hur stor marknadsrisk som tagits. Om alfa är positivt har fonden överavkastat i förhållande till den marknadsrisk som tagits.
<b>Beta</b>	Beta anger sambandet mellan en fonds avkastning och dess marknads avkastning. Om beta = 1 tenderar fondens avkastning att uppföra sig som marknads avkastning. Beta < 1 innebär att marknads svängningar försvagas och beta > 1 betyder att marknads svängningar förstärks.
<b>Förklaringsgrad</b>	Förklaringsgraden anger hur starkt sambandet är mellan en fond och dess index.
<b>Konsistens</b>	Konsistensen anger hur stor andel av periodens totala antal månader som en fond överträffat jämförelseindex. Måttet kan anta värden mellan 0 och 100 procent, ju högre värde desto bättre konsistens.