

# **AMF Fonder AB - Månadsrapport**

## **per 2018-11-30**

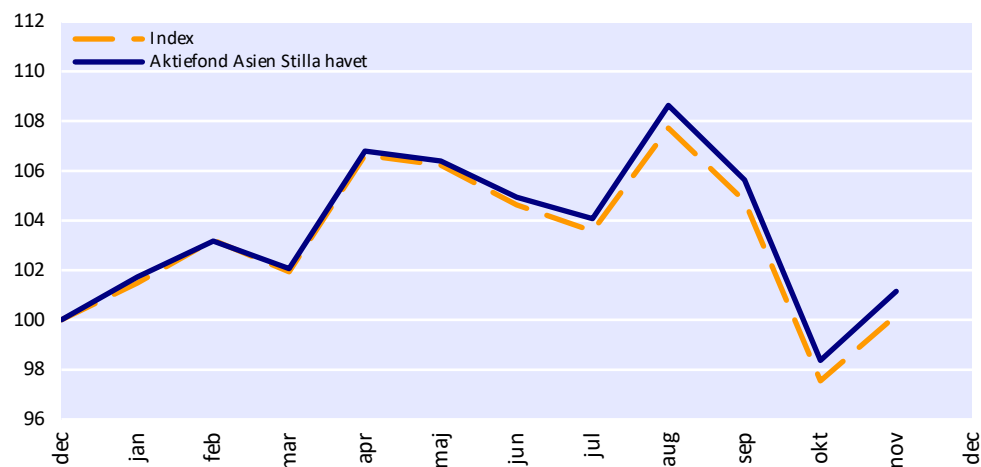


**AMF Fonder AB, 113 88 Stockholm**  
**Besöksadress: Klara Södra Kyrkogata 18**  
Telefon 08-696 31 00  
[www.amf.se](http://www.amf.se)  
Org nr 556549-2922 Bolagets säte: Stockholm

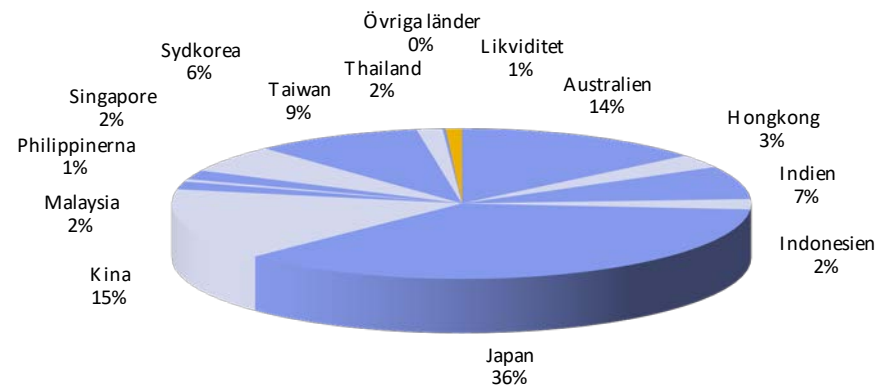
# AMF AKTIEFOND ASIEN STILLA HAVET

Fonden placerar i marknadsnoterade aktier i Asien och Stillahavsområdet.

**Utveckling**  
2017-12-31 - 2018-12-31



**Placeringar i Aktiefond Asien Stilla havet**  
Länderfördelning, %



Aktiefond Asien Stilla havet	
Totalt antal andelar	4 910 644
Total förmögenhet MSEK	982,8
Likviditet *	0,9%
Avkastning från årets början	1,15%
Avkastning Index	0,19%
Nav-kurs	200,14

\*Justerat för ev. underliggande positioner i derivat

Största aktieinnehav	Portföljandel, %
Taiwan Semiconductor Manufacturing	5,6
Alibaba Group Holding, Kina	4,9
Tencent Holdings, Hongkong	4,6
Sony, Japan	4,3
China Construction Bank-H, Hongkong	2,9

Största aktieinnehav	Portföljandel, %
Honda Motor, Japan	2,7
Goodman Group, Australien	2,5
East Japan Railway, Japan	2,3
Kao, Japan	2,1
Seven & I, Japan	2,1
<b>Totalt</b>	<b>33,9</b>

Referensindex: MSCI ACWI ESG Leaders Asia Pacific NR (omräkn.sek)

# AMF AKTIEFOND ASIEN STILLA HAVET

Perioden 131130-181130 (5 år) *	
Marknadsvärde (MSEK)	982,8

Avkastning - portfölj	58,6%
Avkastning - index	68,1%
Skillnad	-9,5%

Riskindikator	5
Morningstar rating **	★★★
Volatilitet - portfölj	12,2%
Volatilitet - index	12,3%
Aktiv risk	1,3%
Info. Kvot	-0,97
Sharpekvot - portfölj	0,82
Jensens alfa	-1,1%
Beta	0,98
Förklaringsgrad	98,9%
Konsistens	45,0%

	2018	2017	2016	2015	2014	2013	2012
Marknadsvärde (MSEK)	982,8	979,3	1 584,8	1 319,4	1 187,4	956,6	790,0

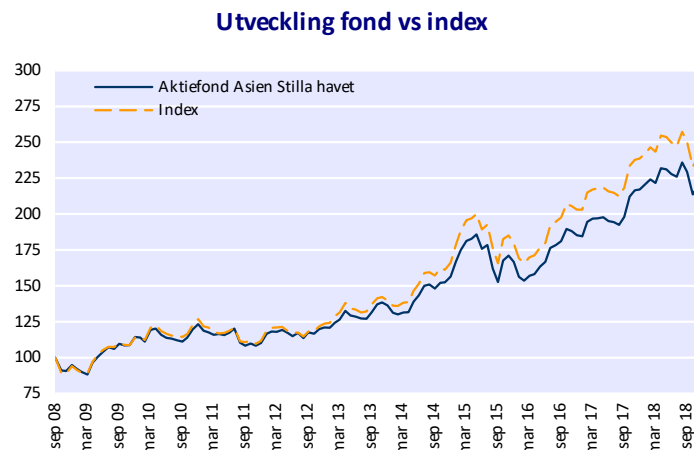
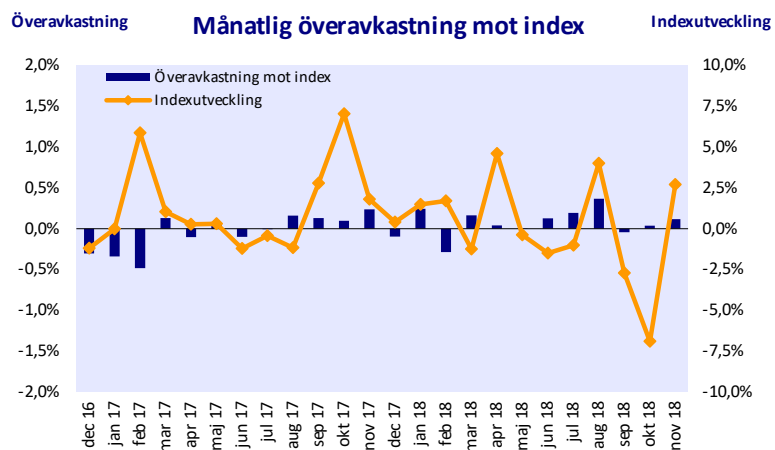
Avkastning - portfölj	1,2%	17,2%	11,1%	6,5%	14,7%	12,7%	9,8%
Avkastning - index	0,2%	17,6%	13,1%	8,1%	18,9%	13,0%	10,7%
Skillnad	1,0%	-0,3%	-2,0%	-1,6%	-4,2%	-0,3%	-0,8%

	1 mån	3 mån	6 mån	1 år	3 år	5 år	Start
Avkastning - portfölj	2,8%	-6,9%	-4,9%	1,5%	28,5%	58,6%	119,7%
Avkastning - index	2,7%	-7,0%	-5,7%	0,6%	29,3%	68,1%	139,3%
Skillnad	0,1%	0,1%	0,7%	0,9%	-0,8%	-9,5%	-19,6%

Referensindex: MSCI ACWI ESG Leaders Asia Pacific NR (omräkn.sek)

\* Alla värden beräknas inkl avgifter

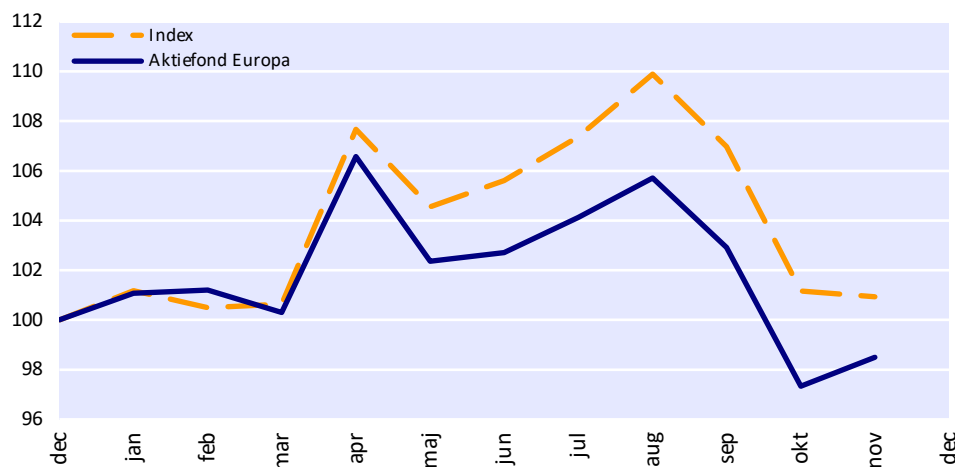
\*\* Morningstars rating, avser föregående månadsskifte



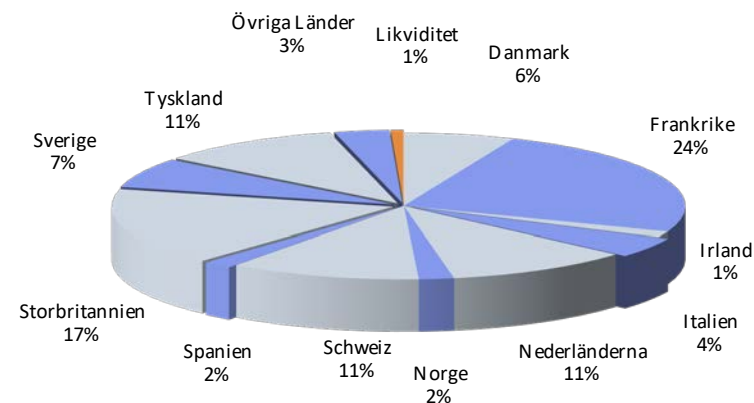
# AMF AKTIEFOND EUROPA

Fonden placerar i marknadsnoterade aktier i Europa.

**Utveckling**  
2017-12-31 - 2018-12-31



**Placeringar i Aktiefond Europa**  
Länderfördelning, %



Aktiefond Europa	
Totalt antal andelar	24 574 018
Total förmögenhet MSEK	4 687,5
Likviditet *	0,7%
Avkastning från årets början	-1,50%
Avkastning Index	0,94%
Nav-kurs	190,75

\*Justerat för ev. underliggande positioner i derivat

Referensindex: MSCI ACWI ESG Leaders Europe NR (omräkn.sek)

Största aktieinnehav	Portföljandel, %
Roche, Schweiz	5,4
Total, Frankrike	4,4
GlaxoSmithkline, Storbritannien	3,2
Vestas Wind Systems, Danmark	3,0
Unilever, Storbritannien	3,0

Största aktieinnehav	Portföljandel, %
Nestle, Schweiz	2,9
Saint Gobain, Frankrike	2,9
SAP, Tyskland	2,7
ING Group, Nederländerna	2,7
Vivendi, Frankrike	2,6
<b>Totalt</b>	<b>32,6</b>

# AMF AKTIEFOND EUROPA

Perioden 131130-181130 (5 år) *	
Marknadsvärde (MSEK)	4 687,5
Avkastning - portfölj	45,1%
Avkastning - index	43,1%
Skillnad	2,0%

Riskindikator	5
Morningstar rating **	★★★★
Volatilitet - portfölj	12,1%
Volatilitet - index	11,9%
Aktiv risk	2,1%
Info. kvot	0,14
Sharpekvot - portfölj	0,67
Jensens alfa	0,3%
Beta	1,00
Förklaringsgrad	97,2%
Konsistens	60,0%

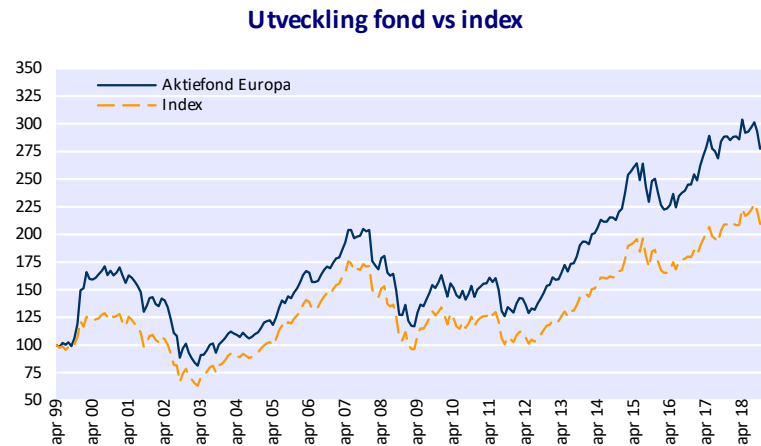
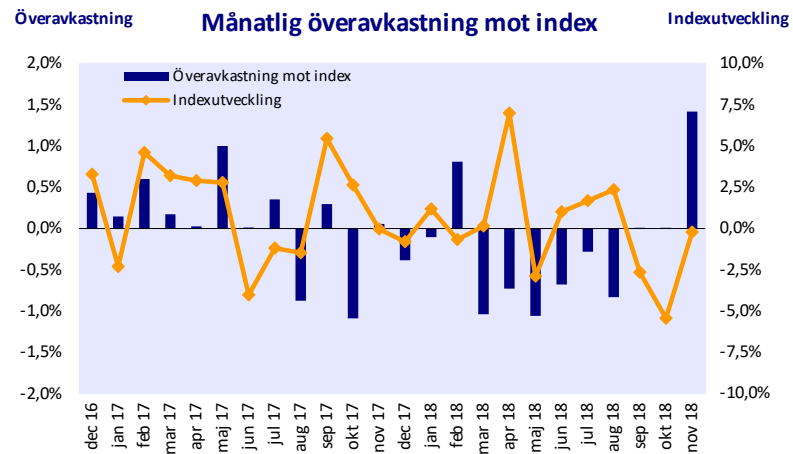
\* Alla värden beräknas inkl avgifter

\*\* Morningstars rating, avser föregående månadsskifte

	2018	2017	2016	2015	2014	2013	2012
Marknadsvärde (MSEK)	4 687,5	5 558,7	4 162,5	4 157,7	3 449,1	3 027,7	1 948,4
Avkastning - portfölj	-1,5%	12,1%	7,0%	6,4%	15,5%	25,2%	19,4%
Avkastning - index	0,9%	11,8%	5,6%	4,7%	14,4%	23,8%	15,1%
Skillnad	-2,4%	0,3%	1,4%	1,8%	1,1%	1,3%	4,3%

	1 mån	3 mån	6 mån	1 år	3 år	5 år	Start
Avkastning - portfölj	1,2%	-6,8%	-3,8%	-2,7%	12,2%	45,1%	180,8%
Avkastning - index	-0,2%	-8,1%	-3,5%	0,1%	12,3%	43,1%	109,1%
Skillnad	1,4%	1,3%	-0,3%	-2,8%	-0,1%	2,0%	71,7%

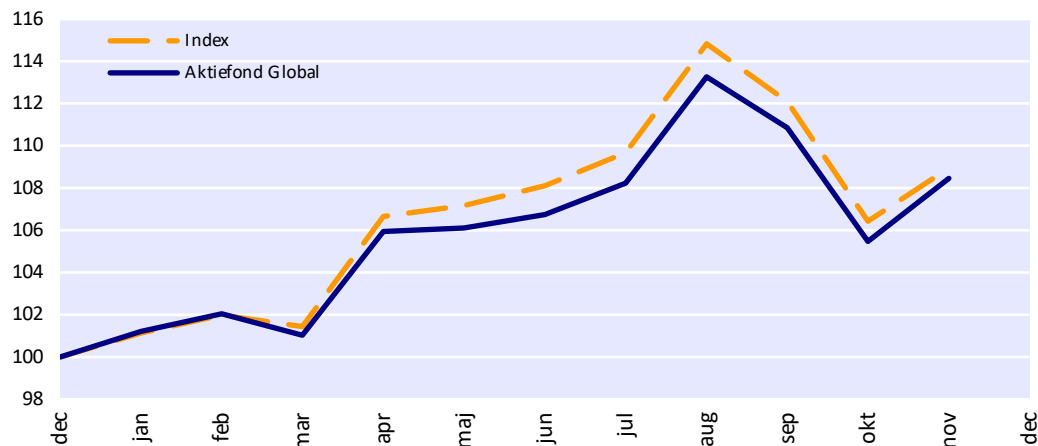
Referensindex: MSCI ACWI ESG Leaders Europe NR (omräkn.sek)



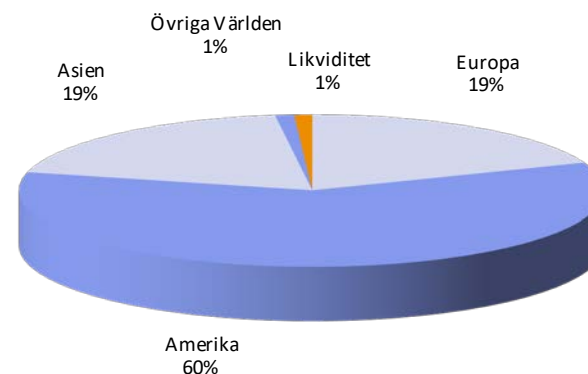
# AMF AKTIEFOND GLOBAL

Fonden placerar huvudsakligen i utländska marknadsnoterade aktier. Fonden kan placera i aktier noterade på alla större börser i världen, men har för närvarande fokuserat placeringarna till USA och Europa.

**Utveckling**  
2017-12-31 - 2018-12-31



**Placeringar i Aktiefond Global**  
Länderfördelning, %



Aktiefond Global	
Totalt antal andelar	23 329 449
Total förmögenhet MSEK	3 981,2
Likviditet *	1,0%
Avkastning från årets början	8,46%
Avkastning Index	8,94%
Nav-kurs	170,65

\*Justerat för ev. underliggande positioner i derivat

Referensindex: MSCI ACWI ESG Leaders NR (omräkn.sek)

Största aktieinnehav	Portföljandel, %
Microsoft, USA	4,4
Alphabet, USA	3,5
Procter & Gamble, USA	1,7
Merck & Co, USA	1,6
Verizon Communication, USA	1,5

Största aktieinnehav	Portföljandel, %
Coca-Cola, USA	1,4
Visa, USA	1,3
PepsiCo, USA	1,1
Cisco Systems, USA	1,1
Walt Disney, USA	1,1
<b>Totalt</b>	<b>18,8</b>

# AMF AKTIEFOND GLOBAL

Perioden 131130-181130 (5 år) *	
Marknadsvärde (MSEK)	3 981,2
Avkastning - portfölj	84,7%
Avkastning - index	88,6%
Skillnad	-3,9%

Riskindikator	5
Morningstar rating **	★★★★
Volatilitet - portfölj	10,7%
Volatilitet - index	10,8%
Aktiv risk	0,8%
Info. kvot	-0,60
Sharpekvot - portfölj	1,25
Jensens alfa	-0,3%
Beta	0,99
Förklaringsgrad	99,5%
Konsistens	46,7%

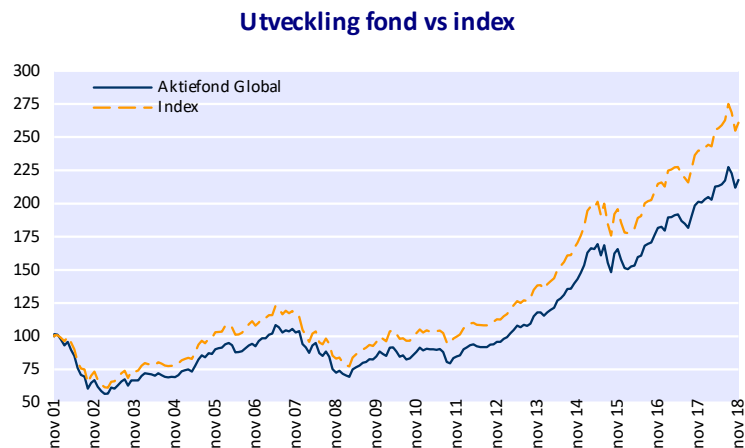
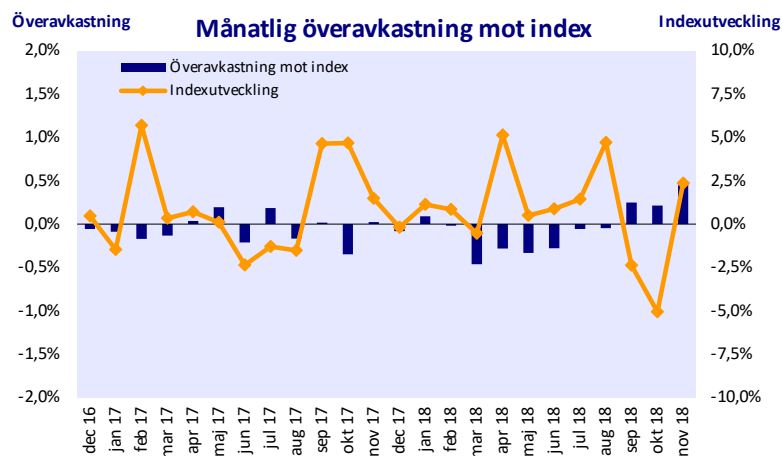
	2018	2017	2016	2015	2014	2013	2012
Marknadsvärde (MSEK)	3 981,2	3 522,8	3 188,1	2 507,6	2 223,9	1 539,0	1 216,8
Avkastning - portfölj	8,5%	10,1%	15,6%	6,7%	25,4%	23,3%	11,6%
Avkastning - index	8,9%	10,9%	16,2%	5,6%	27,0%	23,1%	11,1%
Skillnad	-0,5%	-0,8%	-0,6%	1,1%	-1,7%	0,2%	0,6%

	1 mån	3 mån	6 mån	1 år	3 år	5 år	Start
Avkastning - portfölj	2,8%	-4,2%	2,2%	8,2%	31,5%	84,7%	117,8%
Avkastning - index	2,4%	-5,1%	1,6%	8,7%	33,3%	88,6%	160,9%
Skillnad	0,5%	0,9%	0,6%	-0,6%	-1,8%	-3,9%	-43,1%

Referensindex: MSCI ACWI ESG Leaders NR (omräkn.sek)

\* Alla värden beräknas inkl avgifter

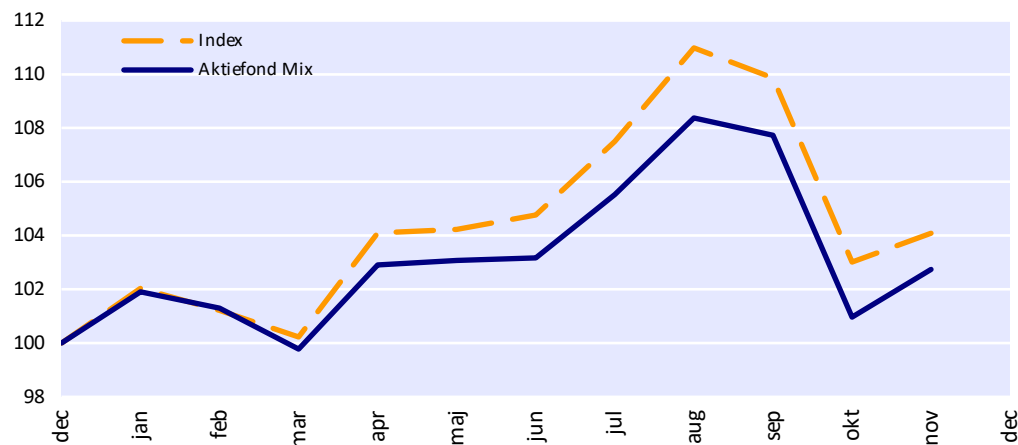
\*\* Morningstars rating, avser föregående månadsskifte



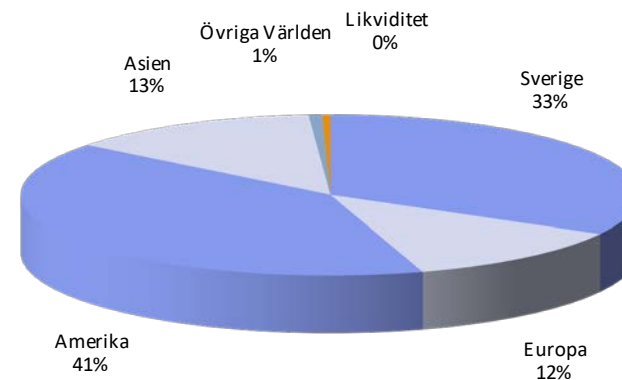
# AMF AKTIEFOND MIX

Fonden placerar i svenska och utländska marknadsnoterade aktier. De svenska aktierna får som mest stå för 50% av fondvärdet. Fonden använder valutaderivat i syfte att delvis valutasäkra fondens innehav.

**Utveckling**  
2017-12-31 - 2018-12-31



**Placeringar i Aktiefond Mix**  
Regionfördelning, %



Aktiefond Mix	
Totalt antal andelar	59 769 272
Total förmögenhet MSEK	12 684,4
Likviditet *	0,4%
Avkastning från årets början	2,74%
Avkastning Index	4,08%
Nav-kurs	212,22

\*Justerat för ev. underliggande positioner i derivat

Största aktieinnehav	Portföljandel, %
Swedbank	3,9
Microsoft, USA	2,8
Alphabet, USA	2,3
SEB	2,0
NCC	1,9

Största aktieinnehav	Portföljandel, %
Investor	1,7
Volvo	1,7
Trelleborg	1,7
Sandvik	1,5
Bonava	1,5
	21,0

Referensindex: OMXSB 33%, MSCI ACWI ESG Leaders NR (lokal valuta) 27%, MSCI ACWI ESG Leaders NR (omräkn.sek) 40%



# AMF AKTIEFOND MIX

## Perioden 131130-181130 (5 år)\*

Marknadsvärde (MSEK)	12 684,4
Avkastning - portfölj	58,2%
Avkastning - index	62,9%
Skillnad	-4,6%

Riskindikator	5
Morningstar rating**	★★
Volatilitet - portfölj	9,9%
Volatilitet - index	9,8%
Aktiv risk	1,2%
Info. Kvot	-0,55
Sharpekvot - portfölj	1,01
Jensens alfa	-0,7%
Beta	1,00
Förklaringsgrad	98,6%
Konsistens	46,7%

	2018	2017	2016	2015	2014	2013	2012
Marknadsvärde (MSEK)	12 684,4	10 907,5	8 375,0	5 720,1	3 763,4	1 577,7	433,8

Avkastning - portfölj	2,7%	9,6%	11,0%	6,3%	18,0%	24,6%	8,7%
Avkastning - index	4,1%	12,6%	11,9%	4,3%	17,8%	24,3%	10,0%
Skillnad	-1,3%	-3,0%	-0,9%	2,1%	0,2%	0,3%	-1,2%

	1 mån	3 mån	6 mån	1 år	3 år	5 år	Start
Avkastning - portfölj	1,8%	-5,2%	-0,3%	2,1%	20,4%	58,2%	112,2%
Avkastning - index	1,0%	-6,2%	-0,1%	3,9%	25,9%	62,9%	120,1%
Skillnad	0,7%	1,0%	-0,2%	-1,8%	-5,5%	-4,6%	-7,9%

Referensindex: OMXSB 33%, MSCI ACWI ESG Leaders NR (lokal valuta) 27%, MSCI ACWI ESG Leaders NR (omräkn.sek) 40%

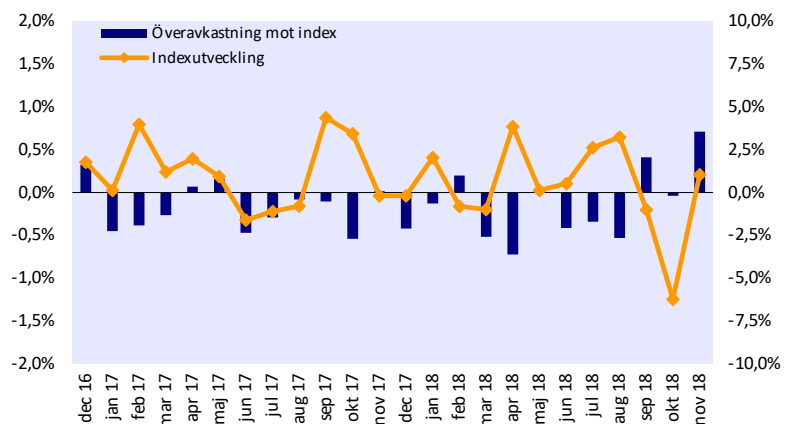
\* Alla värden beräknas inkl avgifter

\*\* Morningstars rating, avser föregående månadsskifte

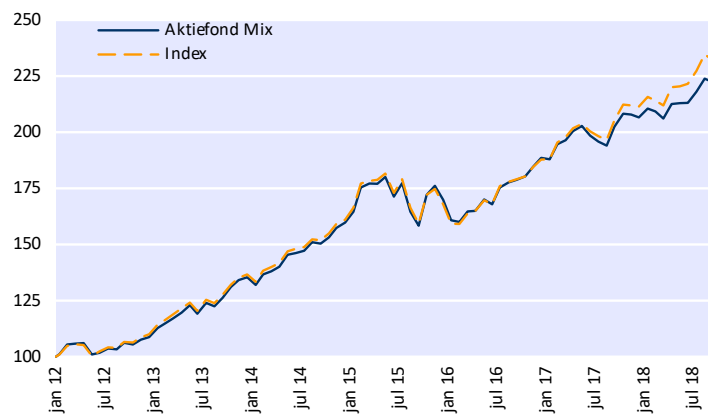
### Överavkastning

### Månatlig överavkastning mot index

### Indexutveckling



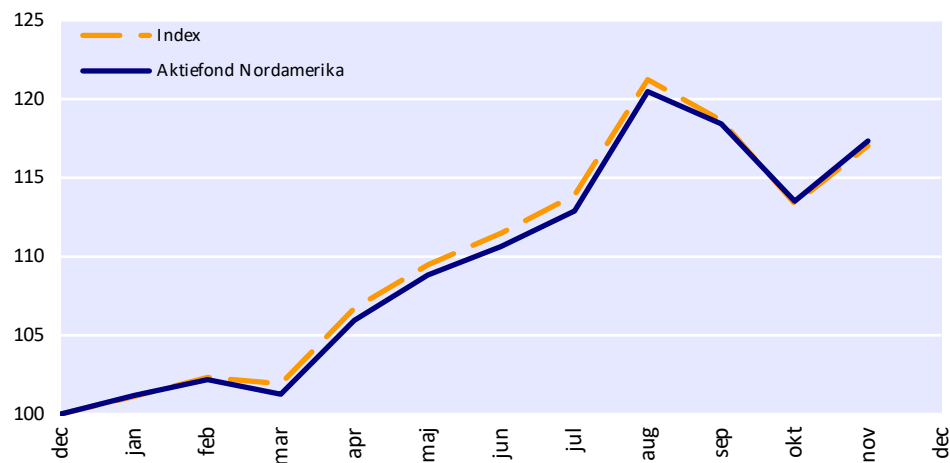
### Utveckling fond vs index



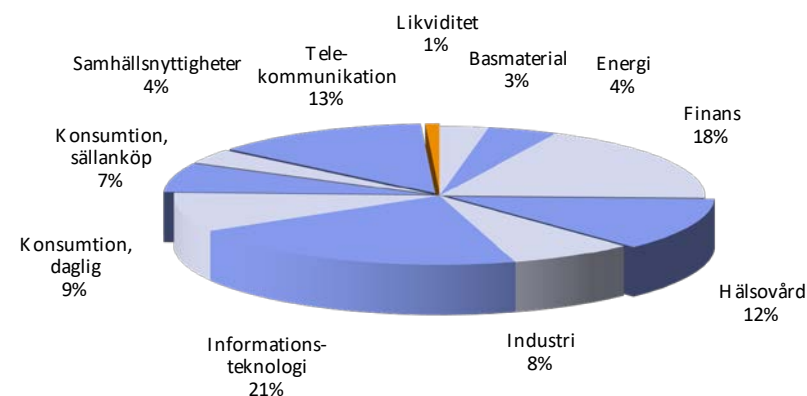
# AMF AKTIEFOND NORDAMERIKA

Fonden placerar i marknadsnoterade aktier i Nordamerika, framförallt i USA.

**Utveckling**  
2017-12-31 - 2018-12-31



**Placeringar i Aktiefond Nordamerika**  
branschfördelning, %



Aktiefond Nordamerika	
Totalt antal andelar	8 034 307
Total förmögenhet MSEK	2 016,4
Likviditet *	0,8%
Avkastning från årets början	17,34%
Avkastning Index	17,04%
Nav-kurs	250,97

\*Justerat för ev. underliggande positioner i derivat

Referensindex: MSCI ESG Leaders USA NR (omräkn.sek)

Största aktieinnehav	Portföljandel, %
Microsoft	7,5
Alphabet	6,3
Procter & Gamble	2,8
Merck & Co	2,7
Verizon Communication	2,7

Största aktieinnehav	Portföljandel, %
Coca-Cola	2,4
Visa	2,2
Cisco Systems	2,0
Walt Disney	2,0
PepsiCo	1,9
<b>Totalt</b>	<b>32,5</b>

# AMF AKTIEFOND NORDAMERIKA

Perioden 131130-181130 (5 år) \*

Marknadsvärde (MSEK) 2 016,4

Avkastning - portfölj 124,0%

Avkastning - index 126,4%

Skilnad -2,4%

Riskindikator 5

Morningstar rating \*\* ★★★

Volatilitet - portfölj 11,4%

Volatilitet - index 11,5%

Aktiv risk 0,9%

Info. Kvot -0,28

Sharpekvot - portfölj 1,56

Jensens alfa -0,2%

Beta 0,99

Förklaringsgrad 99,4%

Konsistens 46,7%

	2018	2017	2016	2015	2014	2013	2012
Marknadsvärde (MSEK)	2 016,4	1 528,3	1 751,1	1 267,5	1 362,0	983,1	518,1

Avkastning - portfölj	17,3%	6,9%	18,7%	10,1%	35,8%	28,8%	9,0%
-----------------------	-------	------	-------	-------	-------	-------	------

Avkastning - index	17,0%	8,0%	19,6%	8,1%	37,2%	31,1%	10,4%
--------------------	-------	------	-------	------	-------	-------	-------

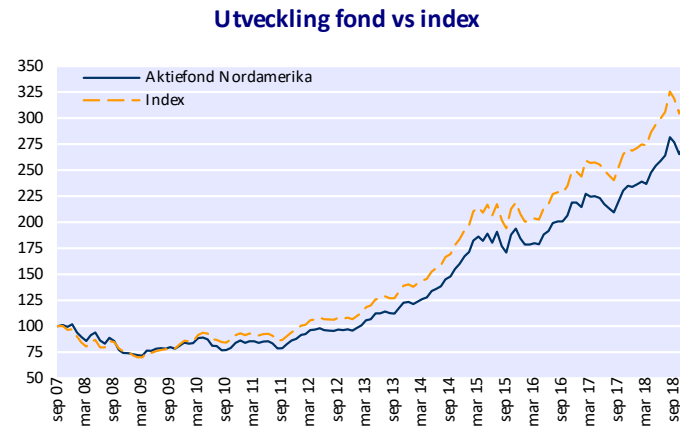
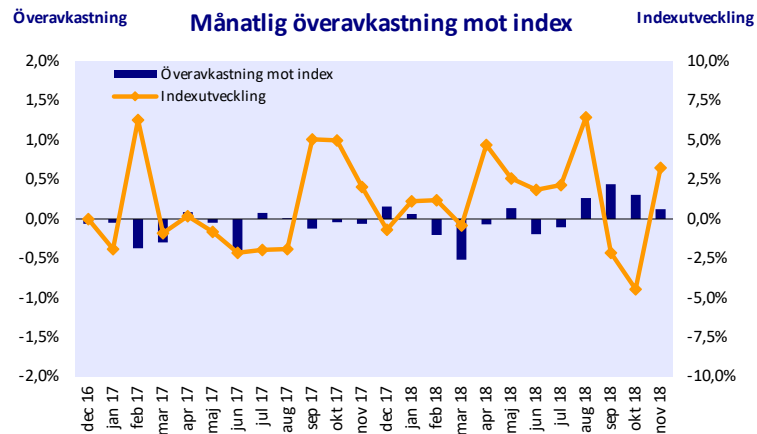
Skilnad	0,3%	-1,1%	-0,9%	2,0%	-1,5%	-2,4%	-1,4%
---------	------	-------	-------	------	-------	-------	-------

	1 mån	3 mån	6 mån	1 år	3 år	5 år	Start
Avkastning - portfölj	3,4%	-2,6%	7,8%	16,7%	41,6%	124,0%	174,4%
Avkastning - index	3,2%	-3,5%	6,9%	16,2%	43,6%	126,4%	214,3%
Skilnad	0,1%	0,9%	0,9%	0,5%	-2,0%	-2,4%	-40,0%

Referensindex: MSCI ESG Leaders USA NR (omräkn.sek)

\* Alla värden beräknas inkl avgifter

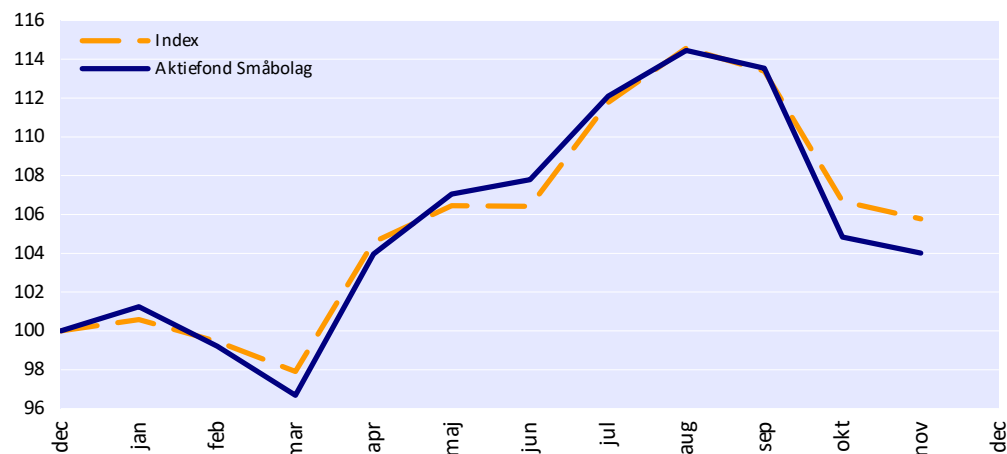
\*\* Morningstars rating, avser föregående månadsskifte



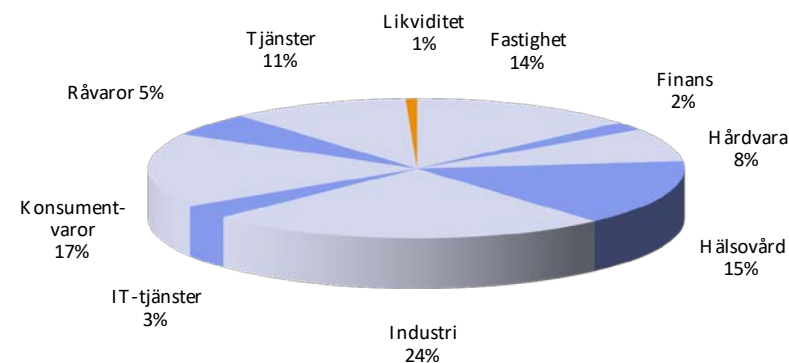
# AMF AKTIEFOND SMÅBOLAG

Fonden placerar merparten av kapitalet i svenska aktier, men kan även placera upp till 25 procent på övriga nordiska börser. Fonden investerar i mindre och medelstora företag. Den är inte bransch-inriktad, utan strävar efter att balansera placeringarna mellan olika typer av företag för att få god riskspridning.

**Utveckling**  
2017-12-31 - 2018-12-31



**Placeringar i Aktiefond Småbolag**  
Branschfördelning, %



Aktiefond Småbolag	
Totalt antal andelar	11 539 204
Total förmögenhet MSEK	7 156,5
Likviditet *	0,7%
Avkastning från årets början	4,01%
Avkastning index	5,78%
Nav-kurs	620,19

\*Justerat för ev. underliggande positioner i derivat

Referensindex: Carnegie Small Cap Return Sweden

Största aktieinnehav	Portföljandel, %
Balder	2,8
Nibe	2,7
Swedish Orphan Biovitrum	2,7
Onpeptides	2,5
Castellum	2,4

Största aktieinnehav	Portföljandel, %
Elekta	2,4
Securitas	2,3
Husqvarna	2,2
SAAB	2,2
Bure	1,9
<b>Totalt</b>	<b>24,3</b>

# AMF AKTIEFOND SMÅBOLAG

Perioden 131130-181130 (5 år) *	
Marknadsvärde (MSEK)	7 156,5
Avkastning - portfölj	98,3%
Avkastning - index	107,6%
Skillnad	-9,2%

Riskindikator	5
Morningstar rating **	★★★
Volatilitet - portfölj	14,0%
Volatilitet - index	13,3%
Aktiv risk	2,5%
Info. kvot	-0,42
Sharpekvot - portfölj	1,08
Jensens alfa	-1,5%
Beta	1,03
Förklaringsgrad	97,0%
Konsistens	53,3%

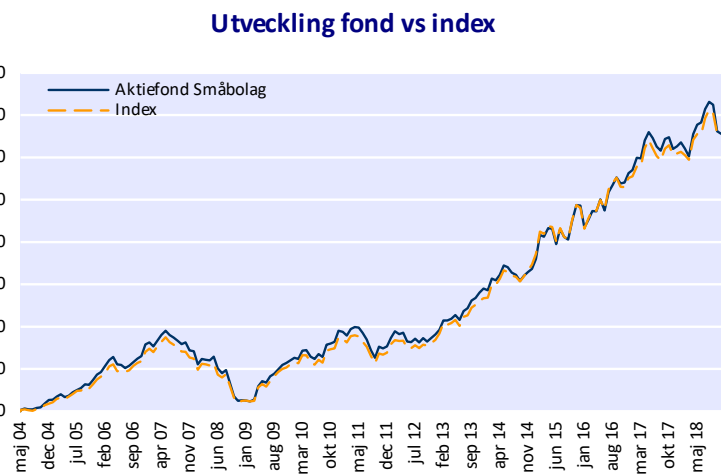
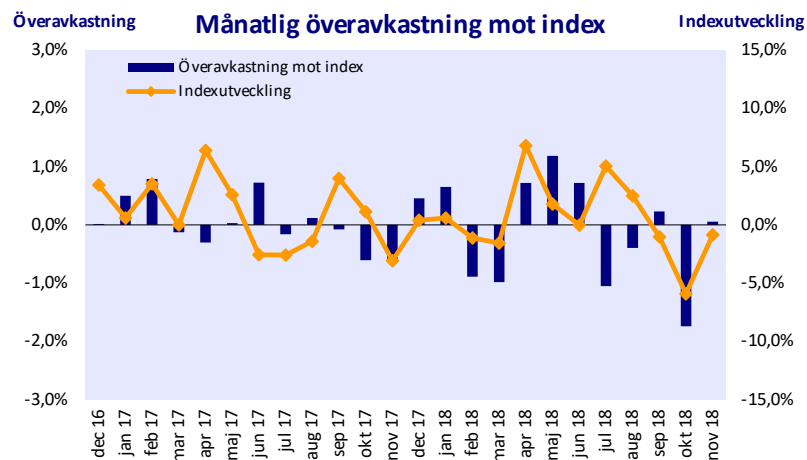
	2018	2017	2016	2015	2014	2013	2012
Marknadsvärde (MSEK)	7 156,5	7 358,6	6 492,9	5 666,5	3 816,1	3 424,8	2 177,7
Avkastning - portfölj	4,0%	9,6%	13,0%	34,2%	12,0%	38,3%	11,2%
Avkastning - index	5,8%	8,8%	12,2%	30,1%	21,6%	36,6%	12,6%
Skillnad	-1,8%	0,8%	0,9%	4,2%	-9,5%	1,7%	-1,5%

	1 mån	3 mån	6 mån	1 år	3 år	5 år	Start
Avkastning - portfölj	-0,8%	-9,1%	-2,8%	4,9%	28,6%	98,3%	655,6%
Avkastning - index	-0,8%	-7,7%	-0,6%	6,2%	27,7%	107,6%	650,2%
Skillnad	0,1%	-1,5%	-2,2%	-1,3%	0,9%	-9,2%	5,4%

Referensindex: Carnegie Small Cap Return Sweden

\* Alla värden beräknas inkl avgifter

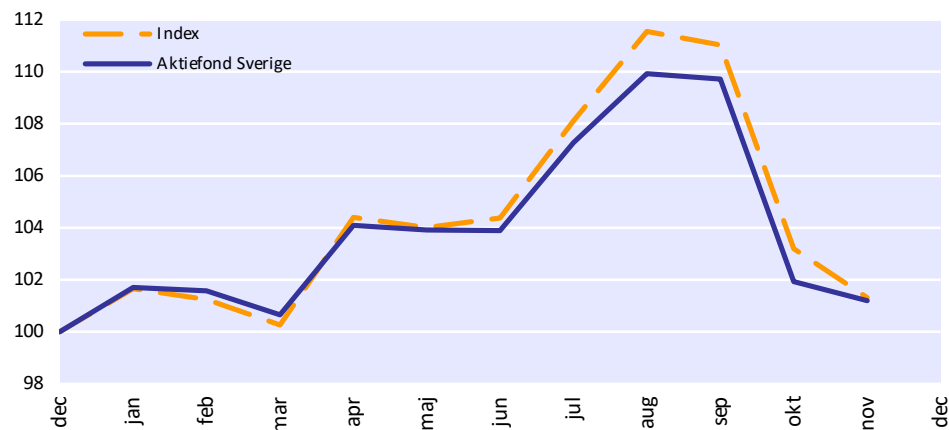
\*\* Morningstars rating, avser föregående månadsskifte



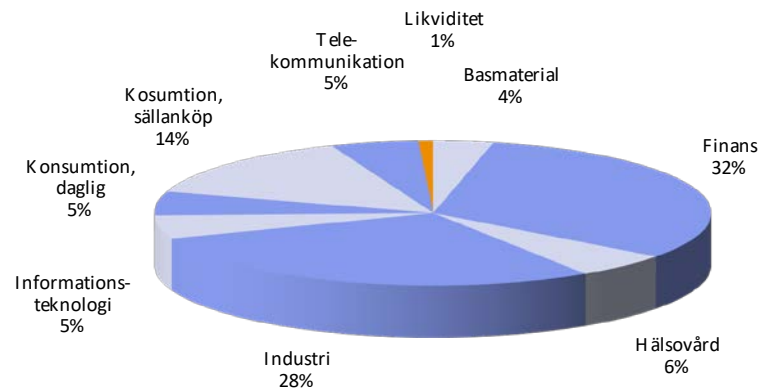
# AMF AKTIEFOND SVERIGE

Fonden placerar enbart i aktier och aktierelaterade instrument som är noterade i Sverige.

**Utveckling**  
2017-12-31 - 2018-12-31



**Placeringar i Aktiefond Sverige**  
Branschfördelning, %



Aktiefond Sverige	
Totalt antal andelar	48 015 242
Total förmögenhet MSEK	26 727,8
Likviditet *	0,8%
Avkastning från årets början	1,20%
Avkastning Index	1,31%
Nav-kurs	556,65

\*Justerat för ev. underliggande positioner i derivat

Största aktieinnehav	Portföljandel, %
Swedbank	8,0
SEB	6,2
Volvo	5,9
Investor	5,8
Ericsson	5,2

Största aktieinnehav	Portföljandel, %
Atlas Copco	4,7
Sandvik	4,1
Telia	3,9
Essity	3,9
H & M	3,3
<b>Totalt</b>	<b>51,0</b>

Referensindex: OMXSB CAP

# AMF AKTIEFOND SVERIGE

Perioden 131130-181130 (5 år) *	
Marknadsvärde (MSEK)	26 727,8
Avkastning - portfölj	51,6%
Avkastning - index	51,7%
Skillnad	-0,1%

Riskindikator	5
Morningstar rating **	★★★★
Volatilitet - portfölj	11,8%
Volatilitet - index	11,8%
Aktiv risk	1,4%
Info. kvot	-0,01
Sharpekvot - portfölj	0,76
Jensens alfa	0,1%
Beta	0,99
Förklaringsgrad	98,6%
Konsistens	46,7%

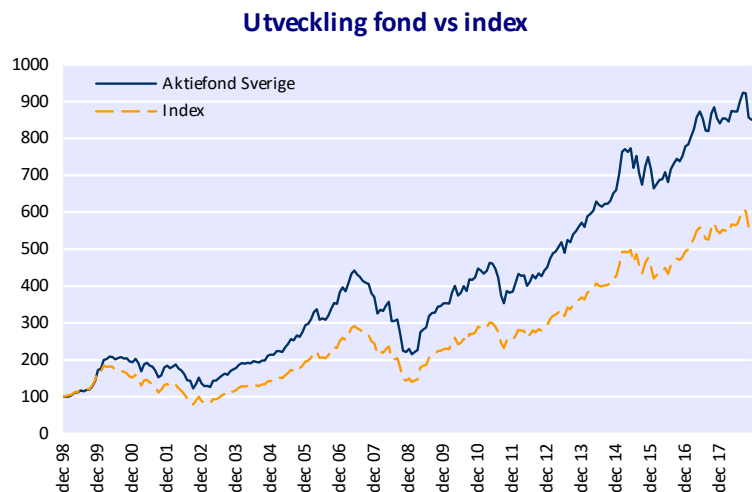
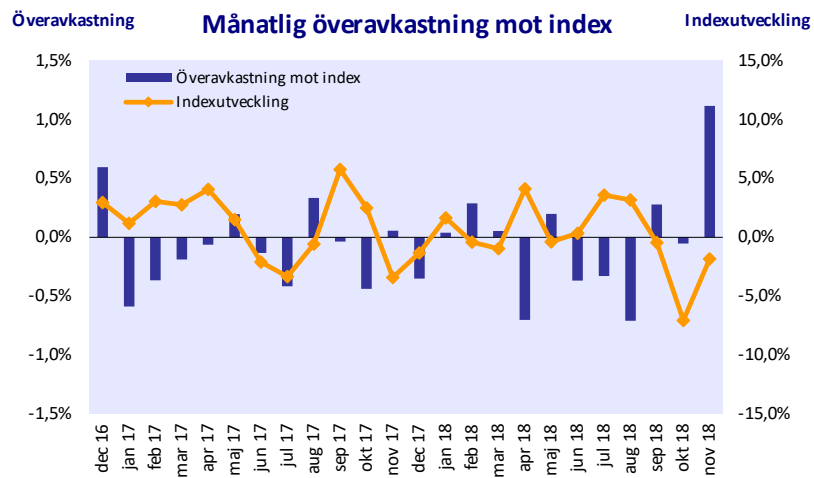
	2018	2017	2016	2015	2014	2013	2012
Marknadsvärde (MSEK)	26 727,8	27 691,6	27 500,3	26 529,6	25 074,6	22 680,7	17 872,4
Avkastning - portfölj	1,2%	7,9%	8,6%	8,6%	15,4%	26,9%	16,9%
Avkastning - index	1,3%	10,0%	9,2%	6,3%	15,0%	25,6%	16,8%
Skillnad	-0,1%	-2,2%	-0,5%	2,4%	0,3%	1,3%	0,1%

	1 mån	3 mån	6 mån	1 år	3 år	5 år	Start
Avkastning - portfölj	-0,7%	-7,9%	-2,6%	-0,5%	13,5%	51,6%	750,4%
Avkastning - index	-1,8%	-9,2%	-2,6%	0,0%	15,6%	51,7%	450,4%
Skillnad	1,1%	1,2%	0,0%	-0,5%	-2,1%	-0,1%	300,0%

Referensindex: OMXSB CAP

\* Alla värden beräknas inkl avgifter

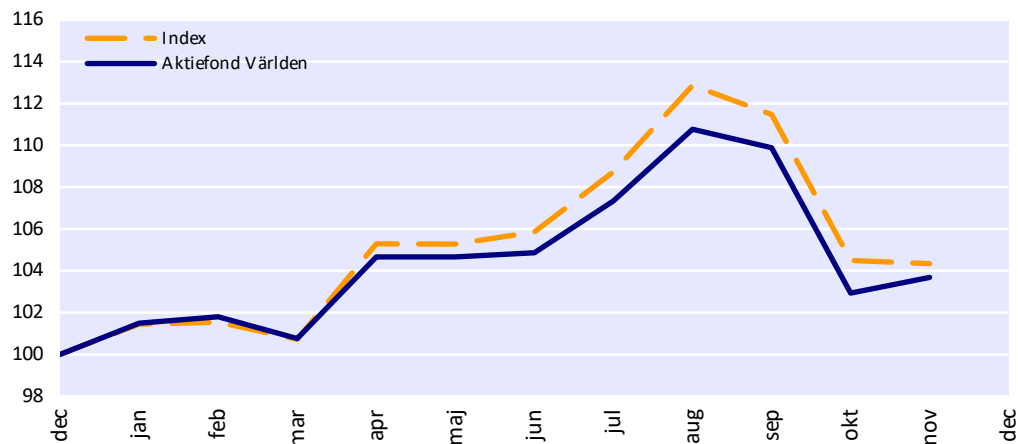
\*\* Morningstars rating, avser föregående månadsskifte



# AMF AKTIEFOND VÄRLDEN

Fonden placerar i svenska och utländska marknadsnoterade aktier. De utländska aktierna får som mest stå för 60% av fondvärdet och är koncentrerade till USA och Västeuropa.

**Utveckling**  
2017-12-31 - 2018-12-31



**Placeringar i Aktiefond Världen**  
Regionfördelning, %



Aktiefond Världen	
Totalt antal andelar	89 495 833
Total förmögenhet MSEK	33 641,7
Likviditet *	0,7%
Avkastning från årets början	3,68%
Avkastning Index	4,34%
Nav-kurs	375,90

\*Justerat för ev. underliggande positioner i derivat

Största aktieinnehav	Portföljandel, %
Swedbank	6,1
SEB	4,0
Volvo	3,6
Investor	3,5
Ericsson	2,8

Största aktieinnehav	Portföljandel, %
Sandvik	2,6
Telia	2,6
Essity	2,5
Atlas Copco	2,4
AstraZeneca	2,3
	32,3

Referensindex: OMXSB 60%, MSCI ACWI ESG Leaders NR (omräkn.sek) 40%



# AMF AKTIEFOND VÄRLDEN

Perioden 131130-181130 (5 år) *	
Marknadsvärde (MSEK)	33 641,7
Avkastning - portfölj	64,7%
Avkastning - index	65,9%
Skillnad	-1,2%

Riskindikator	5
Morningstar rating **	★★★
Volatilitet - portfölj	11,0%
Volatilitet - index	10,9%
Aktiv risk	1,4%
Info. kvot	-0,11
Sharpekvot - portfölj	0,99
Jensens alfa	-0,1%
Beta	1,00
Förklaringsgrad	98,4%
Konsistens	41,7%

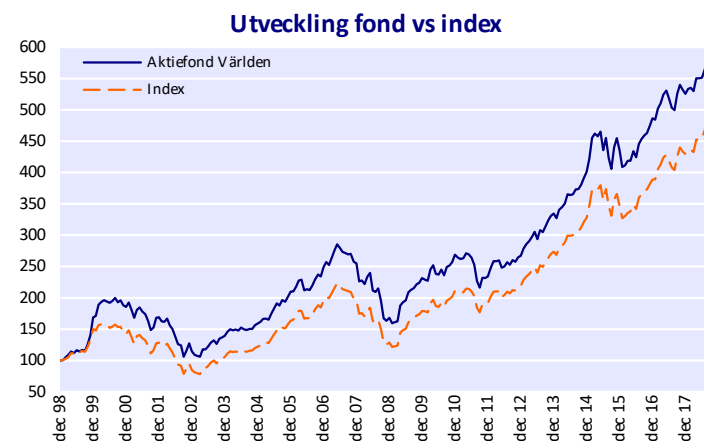
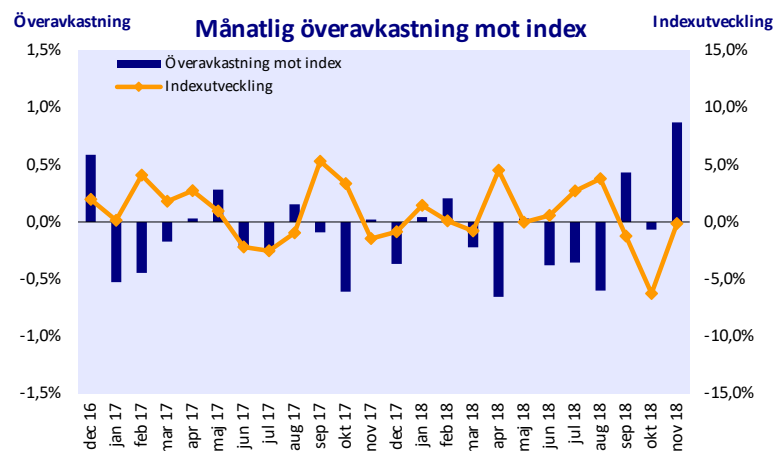
	2018	2017	2016	2015	2014	2013	2012
Marknadsvärde (MSEK)	33 641,7	33 731,8	32 024,0	29 410,8	27 898,8	23 409,2	18 054,5
Avkastning - portfölj	3,7%	8,1%	11,6%	8,7%	19,9%	25,1%	14,2%
Avkastning - index	4,3%	10,5%	12,0%	6,0%	19,8%	24,7%	14,5%
Skillnad	-0,7%	-2,4%	-0,4%	2,7%	0,1%	0,3%	-0,3%

	1 mån	3 mån	6 mån	1 år	3 år	5 år	Start
Avkastning - portfölj	0,7%	-6,4%	-0,9%	2,4%	19,8%	64,7%	445,0%
Avkastning - index	-0,2%	-7,6%	-0,9%	3,4%	22,6%	65,9%	348,2%
Skillnad	0,9%	1,1%	-0,1%	-1,0%	-2,8%	-1,2%	96,7%

Referensindex: OMXSB 60%, MSCI ACWI ESG Leaders NR (omräkn.sek) 40%

\* Alla värden beräknas inkl avgifter

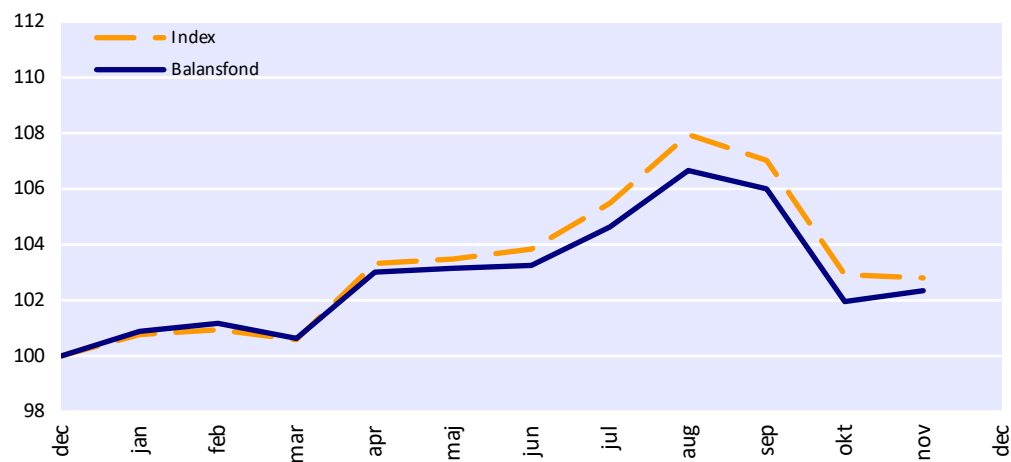
\*\* Morningstars rating, avser föregående månadsskifte



# AMF BALANSFOND

Fonden placerar i svenska och utländska aktier samt i svenska obligationer. För att vara mindre känslig för börsens svängningar ska minst 25 procent av fondvärdet vara placerat i svenska obligationer.

**Utveckling**  
2017-12-31 - 2018-12-31



**Placeringar i Balansfond**  
fördelning aktier/räntebärande, %



Balansfond	
Totalt antal andelar	77 520 509
Total förmögenhet MSEK	21 405,3
Likviditet *	0,0%
Modifierad duration	3,97%
Avkastning från årets början	2,34%
Avkastning Index	2,80%
Nav-kurs	276,12

\*Justerat för ev. underliggande positioner i derivat

Största aktieinnehav	Portföljandel, %
Swedbank	3,8
SEB	2,7
Volvo	2,3
Investor	2,3
Ericsson	1,8
	12,8

Största ränteb. emittenter	Portföljandel, %
Stat Sverige	8,2
Swedbank Hypotek	4,3
Nordea Hypotek	3,9
Hexagon	3,0
Castellum	2,5
	21,9

Referensindex: Handelsbanken Markets Combined Sweden All Bonds 40%, OMXSB 40%, MSCI ACWI ESG Leaders NR (omräkn. Sek) 20%

# AMF BALANSFOND

Perioden 131130-181130 (5 år) *	
Marknadsvärde (MSEK)	21 405,3
Avkastning - portfölj	41,8%
Avkastning - index	41,6%
Skillnad	0,2%

Riskindikator	4
Morningstar rating **	★★★★★
Volatilitet - portfölj	6,9%
Volatilitet - index	6,8%
Aktiv risk	0,9%
Info. kvot	0,03
Sharpekvot - portfölj	1,10
Jensens alfa	-0,1%
Beta	1,02
Förklaringsgrad	98,5%
Konsistens	41,7%

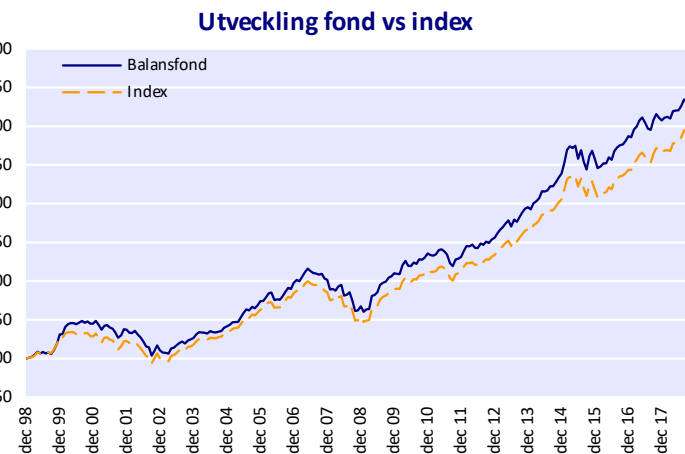
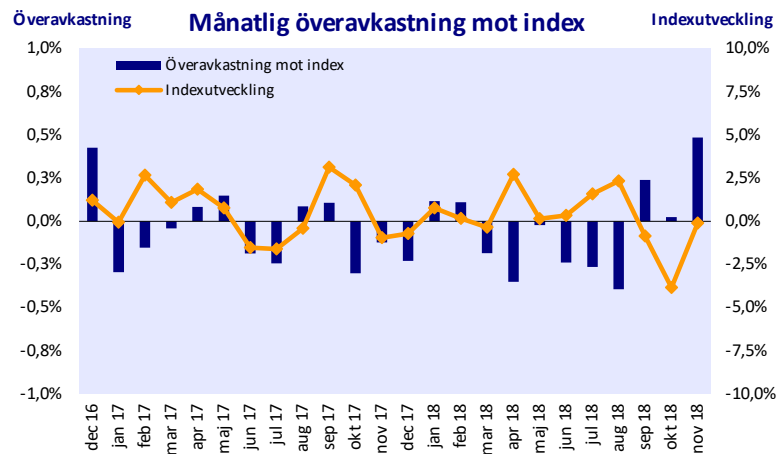
	2018	2017	2016	2015	2014	2013	2012
Marknadsvärde (MSEK)	21 405,3	21 734,7	21 288,0	20 303,8	19 884,5	17 497,9	15 007,4
Avkastning - portfölj	2,3%	5,2%	8,3%	5,6%	14,7%	15,5%	10,7%
Avkastning - index	2,8%	6,4%	8,1%	4,1%	14,3%	14,4%	9,9%
Skillnad	-0,5%	-1,2%	0,1%	1,4%	0,4%	1,1%	0,7%

	1 mån	3 mån	6 mån	1 år	3 år	5 år	Start
Avkastning - portfölj	0,4%	-4,0%	-0,8%	1,4%	13,1%	41,8%	316,8%
Avkastning - index	-0,1%	-4,8%	-0,7%	2,1%	14,4%	41,6%	275,9%
Skillnad	0,5%	0,7%	-0,1%	-0,7%	-1,2%	0,2%	40,9%

Referensindex: Handelsbanken Markets Combined Sweden All Bonds 40%, OMXSB 40%, MSCI ACWI ESG Leaders NR (omräkn. Sek) 20%

\* Alla värden beräknas inkl avgifter

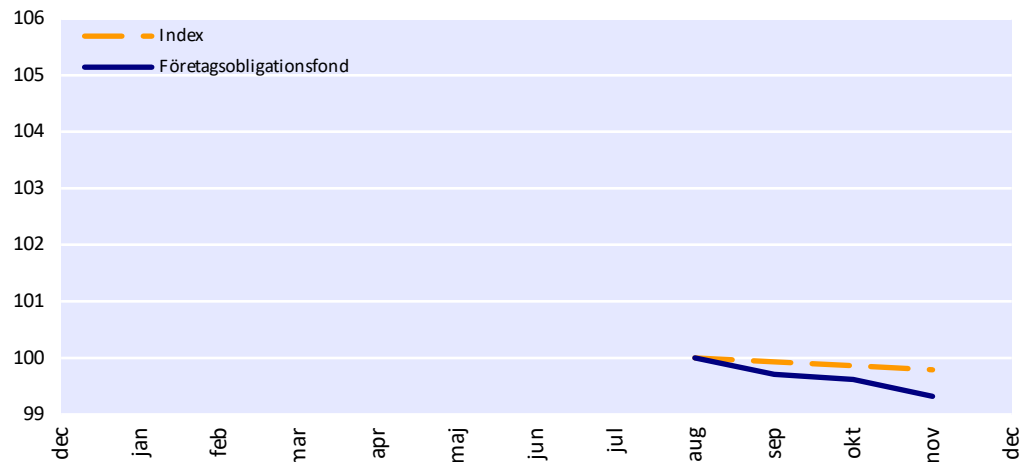
\*\* Morningstars rating, avser föregående månadsskifte



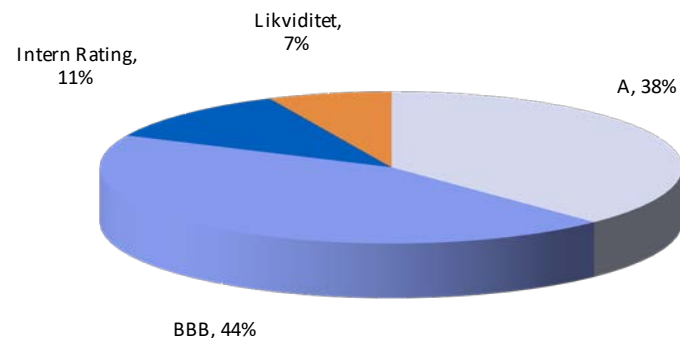
# AMF FÖRETAGSOBLIGATIONSFOND

Fonden investerar i svenska räntebärande värdepapper vars sammanvägda genomsnittliga räntebindningstid är kortare än ett år. Fondens medel ska placeras i räntebärande värdepapper och penningmarknadsinstrument huvudsakligen utgivna av företag med hög kreditvärdighet samt på konto i kreditinstitut.

**Utveckling**  
2018-08-29 - 2018-12-31



**Placeringar i Företagsobligationsfond**  
Rating, %



Företagsobligationsfond	
Totalt antal andelar	5 403 418
Total förmögenhet MSEK	536,7
Likviditet *	6,9%
Duration	0,77
Modifierad duration	0,76%
Modifierad duration krediter	0,76%
Yield	0,43%
Genomsnittlig löptid till förfall, år	2,56
Avkastning från årets början	-0,68%
Avkastning index	-0,21%
Nav-kurs	99,32

\*Justerat för ev. underliggande positioner i derivat

Referensindex: Handelsbanken Markets Sweden All Treasury Bills

Största räntebärande emittenter	Portföljandel, %
Santander Consumer Bank	7,5
Norsk Hydro	7,5
Canadien Imperial bank of Commerce	7,5
Bank of Nova Scotia	7,4
Hexagon	6,8
	36,7

# AMF FÖRETAGSOBLIGATIONSFOND

## Perioden 180829-181130 <sup>1),2)</sup>

Marknadsvärde (MSEK) 536,7

Avkastning - portfölj -0,68%

Avkastning - index -0,21%

Skillnad -0,47%

Riskindikator <sup>3)</sup> 1

Morningstar rating -

Volatilitet - portfölj <sup>3)</sup> 0,2%

Volatilitet - index <sup>3)</sup> 0,2%

Aktiv risk <sup>2)</sup> -

Info. Kvot <sup>2)</sup> -

Sharpekvot - portfölj <sup>2)</sup> -

Jensens alfa <sup>2)</sup> -

Beta <sup>2)</sup> -

Förklaringsgrad <sup>2)</sup> -

Konsistens <sup>2)</sup> 0,0%

## 2018

Marknadsvärde (MSEK) 536,7

Avkastning - portfölj -0,68%

Avkastning - index -0,21%

Skillnad -0,47%

### 1 mån

### 3 mån

### Start

Avkastning - portfölj -0,30% -0,58% -0,68%

Avkastning - index -0,07% -0,21% -0,21%

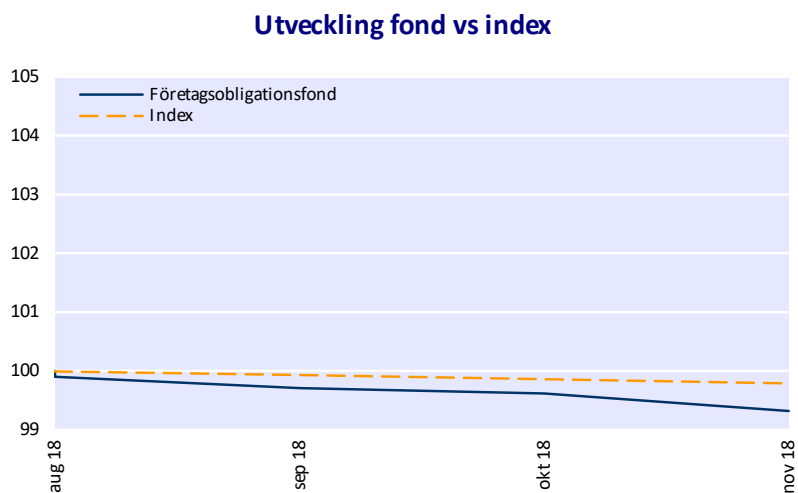
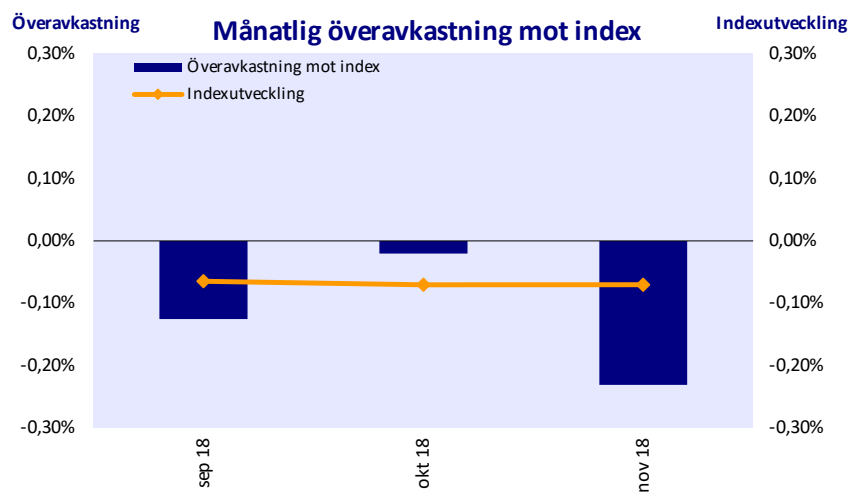
Skillnad -0,23% -0,38% -0,47%

Referensindex: Handelsbanken Markets Sweden All Treasury Bills

<sup>1)</sup> Alla värden beräknas inkl avgifter

<sup>2)</sup> Från fondens start

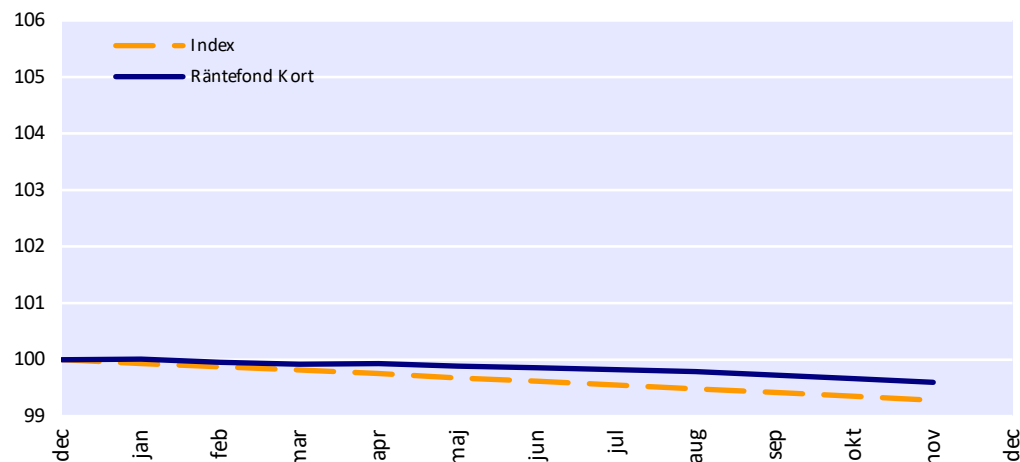
<sup>3)</sup> Senaste 5 åren, indexdata då fonden ej har funnits



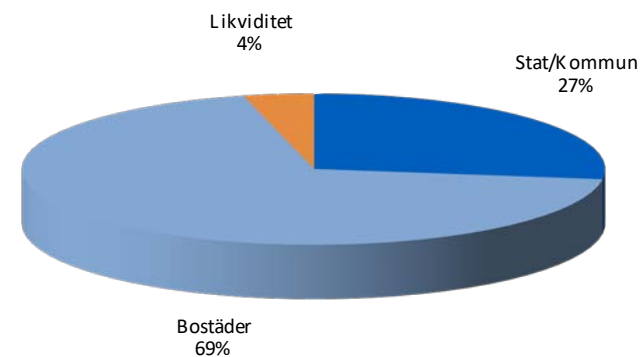
# AMF RÄNTEFOND KORT

Fonden investerar i svenska räntebärande värdepapper vars sammanvägda genomsnittliga räntebindningstid är kortare än ett år. Strategin är att hålla en låg risk och ge en stabil avkastning. Investeringarna sker i statsskuldväxlar samt i instrument utgivna av banker, bostadsfinansieringsinstitut och andra kreditvärda företag och organisationer.

**Utveckling**  
2017-12-31 - 2018-12-31



**Placeringar i Räntefond Kort**  
Emittentfördelning, %



Räntefond Kort	
Totalt antal andelar	46 982 055
Total förmögenhet MSEK	5 245,0
Likviditet *	3,9%
Duration	0,72
Modifierad duration	0,72%
Modifierad duration krediter	0,71%
Yield	-0,25%
Genomsnittlig löptid till förfall, år	1,05
Avkastning från årets början	-0,40%
Avkastning index	-0,72%
Nav-kurs	111,64

\*Justerat för ev. underliggande positioner i derivat

Referensindex: Handelsbanken Markets Sweden All Treasury Bills

Största räntebärande emittenter	Portföljandel, %
Nykredit	19,3
Kommuninvest	18,5
Swedbank Hypotek	17,0
Stadshypotek	9,9
Skandiabanken	8,6
<b>Totalt</b>	<b>73,4</b>

# AMF RÄNTEFOND KORT

Perioden 131130-181130 (5 år) *	
Marknadsvärde (MSEK)	5 245,0
Avkastning - portfölj	0,70%
Avkastning - index	-1,85%
Skillnad	2,55%

Riskindikator	1
Morningstar rating **	-
Volatilitet - portfölj	0,3%
Volatilitet - index	0,2%
Aktiv risk	0,2%
Info. kvot	2,49
Sharpekvot - portfölj	1,71
Jensens alfa	0,5%
Beta	1,43
Förklaringsgrad	58,0%
Konsistens	86,7%

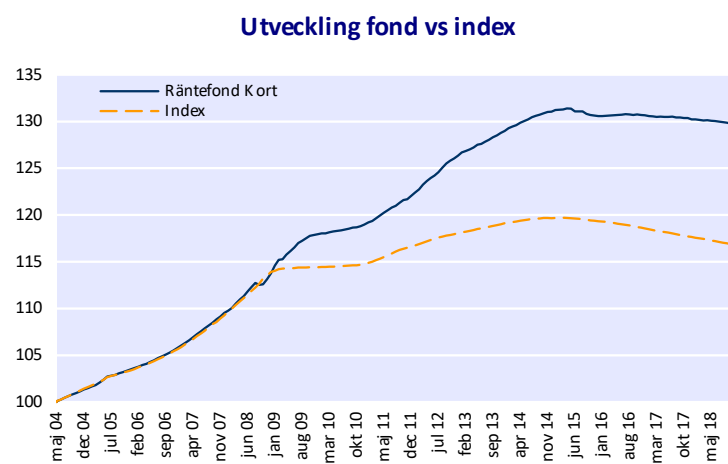
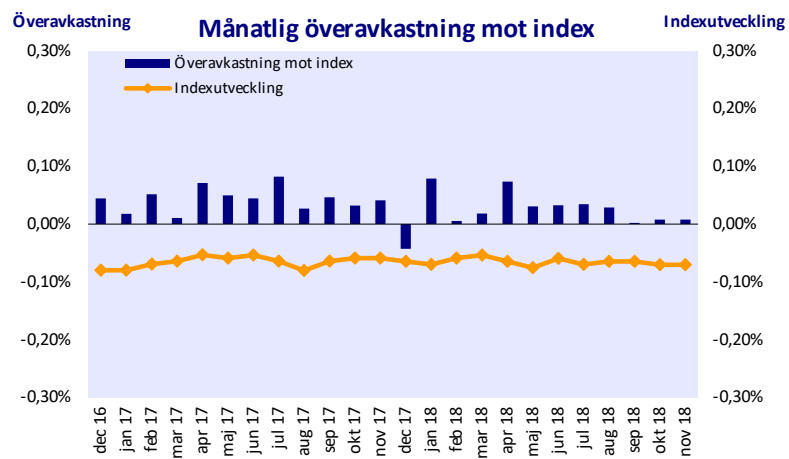
	2018	2017	2016	2015	2014	2013	2012
Marknadsvärde (MSEK)	5 245,0	4 834,0	5 384,6	6 380,6	6 815,4	5 260,4	5 622,9
Avkastning - portfölj	-0,40%	-0,34%	0,07%	-0,37%	1,59%	2,12%	3,51%
Avkastning - index	-0,72%	-0,77%	-0,66%	-0,27%	0,46%	0,89%	1,23%
Skillnad	0,32%	0,43%	0,73%	-0,10%	1,13%	1,23%	2,28%

	1 mån	3 mån	6 mån	1 år	3 år	5 år	Start
Avkastning - portfölj	-0,06%	-0,19%	-0,29%	-0,51%	-0,71%	0,70%	29,70%
Avkastning - index	-0,07%	-0,21%	-0,40%	-0,78%	-2,16%	-1,85%	16,80%
Skillnad	0,01%	0,02%	0,11%	0,28%	1,45%	2,55%	12,89%

Referensindex: Handelsbanken Markets Sweden All Treasury Bills

\* Alla värden beräknas inkl avgifter

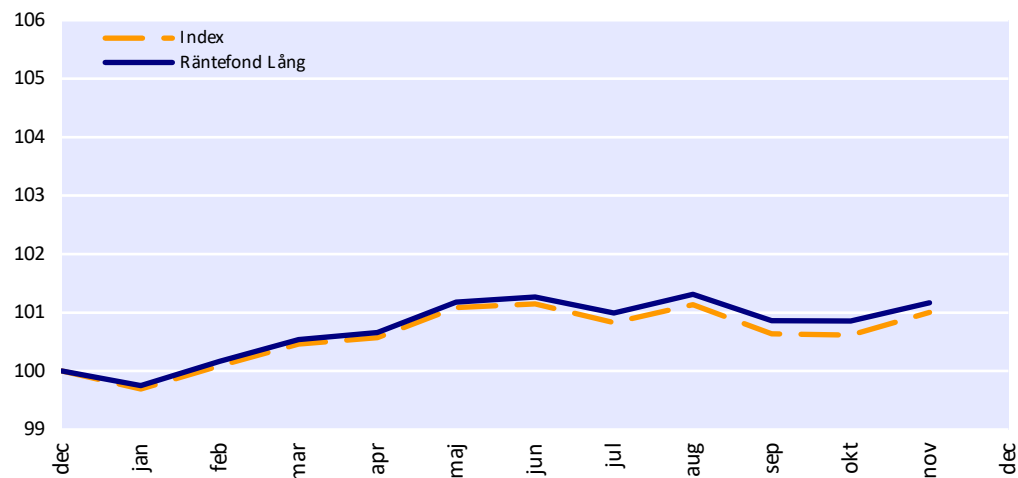
\*\* Morningstars rating, avser föregående månadsskifte



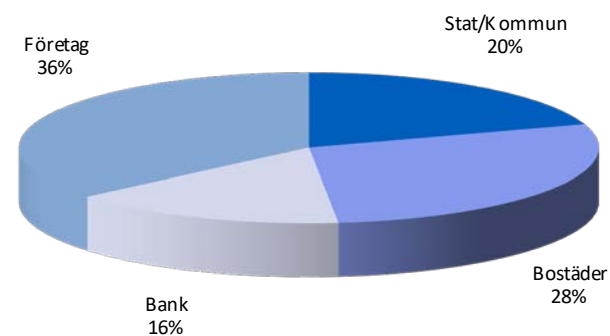
# AMF RÄNTEFOND LÅNG

Fonden placerar enbart i svenska räntebärande värdepapper, såsom statsobligationer och instrument utgivna av bostadsfinansieringsinstitut och andra kreditvärdiga företag och organisationer.

**Utveckling**  
2017-12-31 - 2018-12-31



**Placeringar i Råntefond Lång**  
Emittentfördelning, %



Råntefond Lång	
Totalt antal andelar	52 218 896
Total förmögenhet MSEK	7 648,4
Likviditet *	-10,0%
Duration	4,00
Modifierad duration	3,98%
Modifierad duration krediter	2,90%
Yield	0,47%
Genomsnittlig löptid till förfall, år	3,99
Avkastning från årets början	1,17%
Avkastning Index	1,00%
Nav-kurs	146,47

\*Justerat för ev. underliggande positioner i derivat

Referensindex: Handelsbanken Markets Combined Sweden All Bonds

Största räntebärande emittenter	Portföljandel, %
Stat Sverige	20,4
Swedbank Hypotek	12,4
Nordea Hypotek	10,2
Hexagon	7,1
Castellum	5,9
<b>Totalt</b>	<b>56,1</b>



# AMF RÄNTEFOND LÅNG

Perioden 131130-181130 (5 år) *	
Marknadsvärde (MSEK)	7 648,4
Avkastning - portfölj	13,9%
Avkastning - index	12,2%
Skillnad	1,7%

Riskindikator	2
Morningstar rating **	★★★★★
Volatilitet - portfölj	1,9%
Volatilitet - index	1,9%
Aktiv risk	0,2%
Info. kvot	2,09
Sharpekvot - portfölj	1,58
Jensens alfa	0,2%
Beta	1,03
Förklaringsgrad	99,5%
Konsistens	83,3%

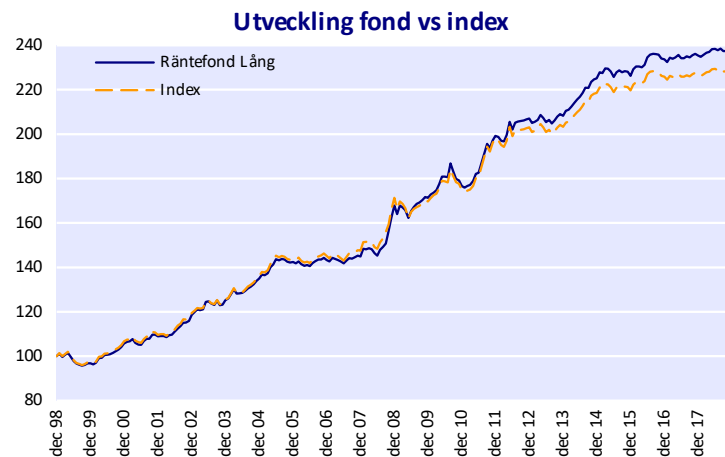
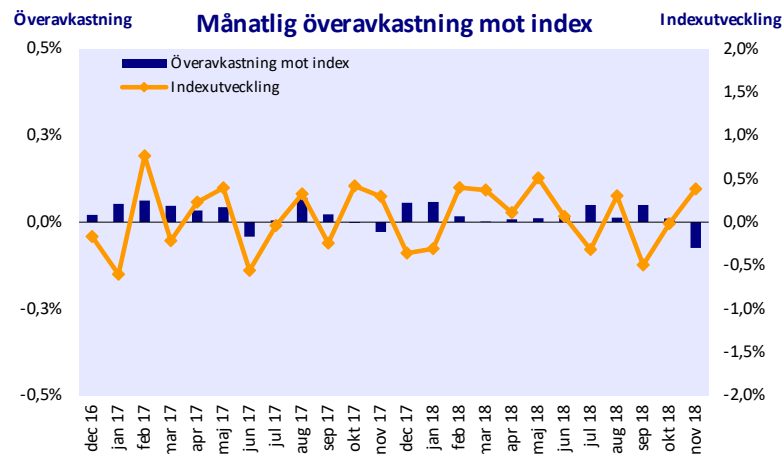
	2018	2017	2016	2015	2014	2013	2012
Marknadsvärde (MSEK)	7 648,4	6 970,1	7 328,8	6 501,6	6 075,9	4 933,7	5 712,6
Avkastning - portfölj	1,2%	0,7%	3,3%	0,5%	8,1%	0,7%	3,9%
Avkastning - index	1,0%	0,4%	2,8%	0,5%	7,5%	0,1%	2,5%
Skillnad	0,2%	0,3%	0,5%	0,0%	0,5%	0,6%	1,4%

	1 mån	3 mån	6 mån	1 år	3 år	5 år	Start
Avkastning - portfölj	0,3%	-0,1%	0,0%	0,9%	4,4%	13,9%	138,2%
Avkastning - index	0,4%	-0,1%	-0,1%	0,6%	3,6%	12,2%	129,1%
Skillnad	-0,1%	0,0%	0,1%	0,2%	0,9%	1,7%	9,1%

Referensindex: Handelsbanken Markets Combined Sweden All Bonds

\* Alla värden beräknas inkl avgifter

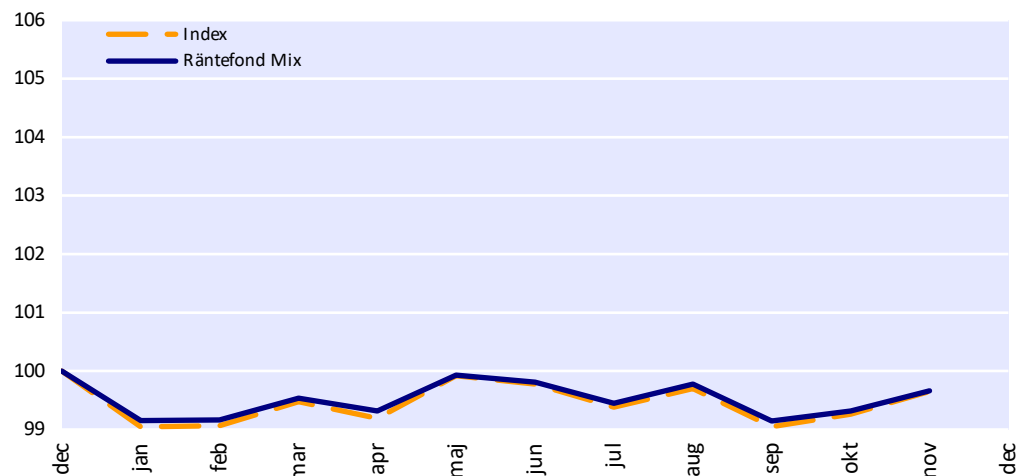
\*\* Morningstars rating, avser föregående månadsskifte



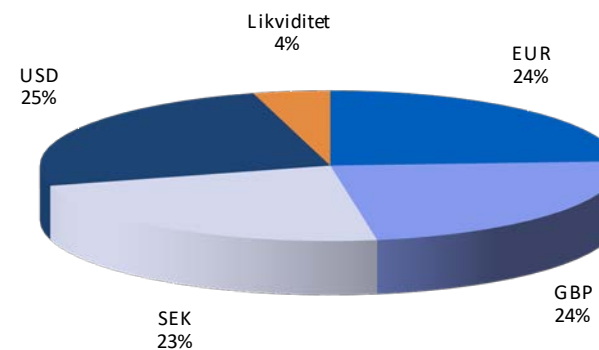
# AMF RÄNTEFOND MIX

Fonden placerar i räntebärande värdepapper denominerade i amerikanska dollar, brittiska pund, svenska kronor eller euro. Fonden använder valutaderivat i syfte att helt valutasäkra fondens innehav till svenska kronor.

**Utveckling**  
2017-12-31 - 2018-12-31



**Placeringar i Råntefond Mix**  
Emittentfördelning, %



Råntefond Mix	
Totalt antal andelar	10 643 202
Total förmögenhet MSEK	1 229,8
Likviditet *	4,3%
Duration	4,42
Modifierad duration	4,37%
Modifierad duration krediter	1,51%
Yield	1,03%
Genomsnittlig löptid till förfall, år	4,47
Avkastning från årets början	-0,34%
Avkastning Index	-0,35%
Nav-kurs	115,55

\*Justerat för ev. underliggande positioner i derivat

Största räntebärande emittenter	Portföljandel, %
Stat Tyskland	22,4
Stat Storbritannien	20,0
Stat USA	16,8
Stat Sverige	14,2
Castellum	5,3
<b>Totalt</b>	<b>78,7</b>

Referensindex: 25% Handelsb. Markets Sweden All Government Bonds 1-10 år, 25% JPM Germany Government index 1-10 år, 25% JPM UK Government index 1-10 år, 25% JPM US Treasury index 1-10 år hedgat till SEK

# AMF RÄNTEFOND MIX

## Perioden 131130-181130 (5 år) \*

Marknadsvärde (MSEK)	1 229,8
Avkastning - portfölj	11,8%
Avkastning - index	10,5%
Skillnad	1,3%

Riskindikator	3
Morningstar rating **	-
Volatilitet - portfölj	2,5%
Volatilitet - index	2,5%
Aktiv risk	0,2%
Info. Kvot	1,28
Sharpekvot - portfölj	1,03
Jensens alfa	0,2%
Beta	1,00
Förklaringsgrad	99,5%
Konsistens	63,3%

	2018	2017	2016	2015	2014	2013	2012
--	------	------	------	------	------	------	------

Marknadsvärde (MSEK)	1 229,8	990,9	905,7	764,1	827,2	530,5	504,1
Avkastning - portfölj	-0,3%	-0,6%	2,1%	0,6%	11,1%	-1,8%	4,1%
Avkastning - index	-0,3%	-0,7%	1,9%	0,5%	10,3%	-2,7%	3,7%
Skillnad	0,0%	0,2%	0,2%	0,1%	0,7%	0,9%	0,4%

	1 mån	3 mån	6 mån	1 år	3 år	5 år	Start
--	-------	-------	-------	------	------	------	-------

Avkastning - portfölj	0,3%	-0,1%	-0,3%	-0,5%	0,5%	11,8%	15,6%
Avkastning - index	0,4%	0,0%	-0,3%	-0,5%	0,2%	10,5%	12,8%
Skillnad	0,0%	-0,1%	0,0%	0,0%	0,3%	1,3%	2,7%

Referensindex: 25% Handelsb. Markets Sweden All Government Bonds 1-10 år, 25% JPM Germany Government index 1-10 år, 25% JPM UK Government index 1-10 år, 25% JPM US Treasury index 1-10 år hedgat till SEK

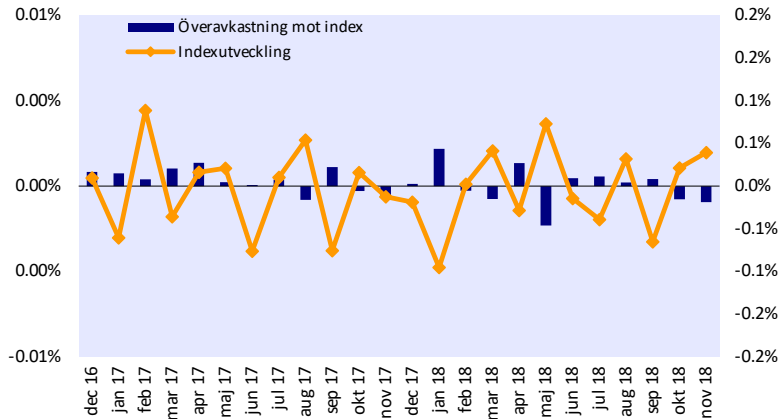
\* Alla värden beräknas inkl avgifter

\*\* Morningstars rating, avser föregående månadskifte

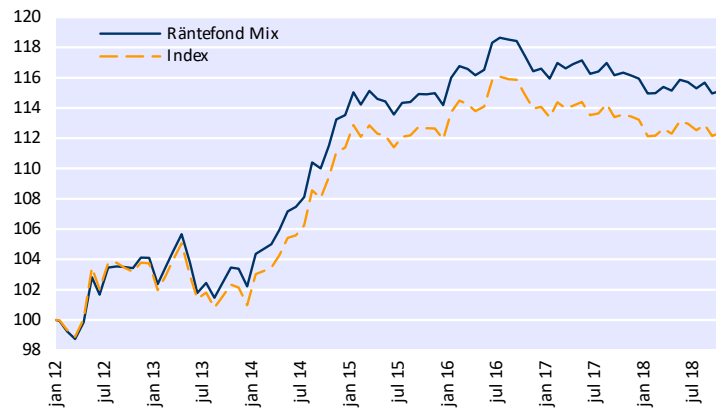
### Överavkastning

### Månatlig överavkastning mot index

### Indexutveckling



### Utveckling fond vs index



# DEFINITIONER

---

<b>Avkastning</b>	Avkastningen avser den värdeökning alternativt värdeminskning som uppstått från periodens början till dess slut, inklusive direktavkastning.
<b>Duration</b>	Duration är en räntefonds genomsnittliga återbetalningstid, vägd med kassaströmmarnas nuvärde.
<b>Modifierad Duration</b>	Modifierad duration anger hur känsligt räntefondens värde är för förändringar i räntenivån, det vill säga med hur många procent fondens värde ändras när räntenivån sjunker eller stiger med en procentenhet.
<b>Yield</b>	Förväntad avkastning vid oförändrad räntenivå.
<b>Modifierad Duration Krediter</b>	Modifierad duration på alla innehav exklusive sådana utgivna av stater.
<b>Genomsnittlig löptid till förfall</b>	En sammanvägning av alla innehavs löptid till slutligt förfall.
<b>Volatilitet</b> <i>(total risk)</i>	Volatilitet är ett riskmått, som avser spridning kring förväntad avkastning. Ett stort spridningsmått innebär hög risk och vice versa. Till exempel innebär 10% volatilitet att avkastningen med två tredjedels sannolikhet kommer att hamna inom +/- 10% från den förväntade avkastningen.
<b>Aktiv risk</b> <i>(Tracking Error)</i>	Den aktiva risken mäter storleken på avvikelserna mellan en fonds och dess jämförelseindex avkastning. En hög aktiv risk indikerar att förvaltningen avviker mycket från den övriga marknaden, index. Till exempel innebär 5% aktiv risk att fondens avkastning, två år av tre, kommer att hamna inom ett intervall om 5% från dess jämförelseindex avkastning.
<b>Informationskvot</b>	Informationskvoten ställer en fonds uppnådda avkastning (utöver jämförelseindex) i relation till den aktiva risken. Måttet anger hur mycket extra avkastning som uppnåtts jämfört med hur mycket extra risk som tagits.
<b>Sharpekvot</b>	Ställer avkastning i relation till den totala risken. Anger hur mycket avkastning, njusterad med den riskfria räntan, som uppnåtts i relation till hur mycket risk som tagits.
<b>Jensens alfa</b>	Beskriver den uppnådda över- eller underavkastning i förhållande till jämförelseindex med justering av beta, det vill säga med hänsyn till hur stor marknadsrisk som tagits. Om alfa är positivt har fonden överavkastat i förhållande till den marknadsrisk som tagits.
<b>Beta</b>	Beta anger sambandet mellan en fonds avkastning och dess marknads avkastning. Om $\beta = 1$ tenderar fondens avkastning att uppföra sig som marknads avkastning. $\beta < 1$ innebär att marknads svängningar försvagas och $\beta > 1$ betyder att marknads svängningar förstärks.
<b>Förklaringsgrad</b>	Förklaringsgraden anger hur starkt sambandet är mellan en fond och dess index.
<b>Konsistens</b>	Konsistensen anger hur stor andel av periodens totala antal månader som en fond överträffat jämförelseindex. Måttet kan anta värden mellan 0 och 100 procent, ju högre värde desto bättre konsistens.