

# **AMF Fonder AB - Månadsrapport**

## **per 2017-09-30**

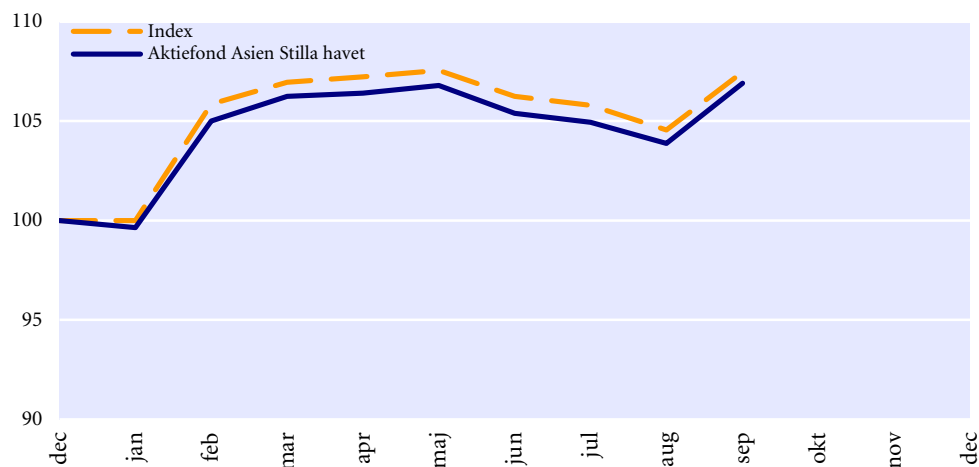


**AMF Fonder AB, 113 88 Stockholm**  
**Besöksadress: Klara Södra Kyrkogata 18**  
Telefon 08-696 31 00  
[www.amf.se](http://www.amf.se)  
Org nr 556549-2922 Bolagets säte: Stockholm

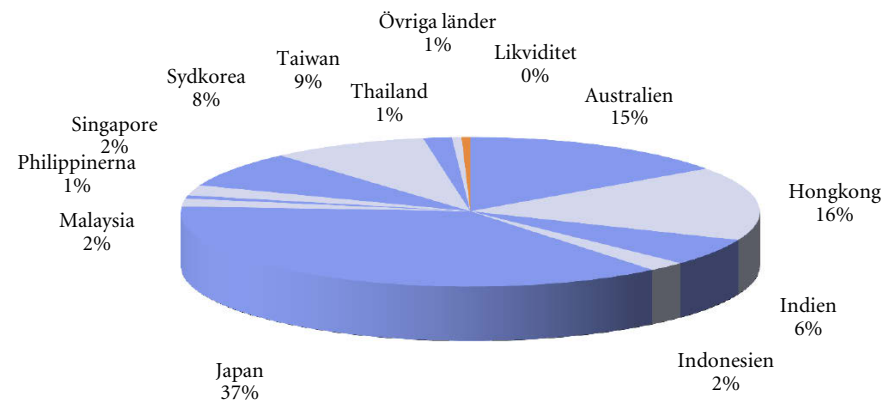
# AMF AKTIEFOND ASIEN STILLA HAVET

Fonden placerar i marknadsnoterade aktier i Asien och Stillahavsområdet.

**Utveckling**  
2016-12-31 - 2017-12-31



**Placeringar i Aktiefond Asien Stilla havet**  
Länderfördelning, %



Aktiefond Asien Stilla havet	
Totalt antal andelar	4 397 606
Total förmögenhet MSEK	793,4
Likviditet *	0,5%
Avkastning från årets början	6,91%
Avkastning Index	7,47%
Nav-kurs	180,42

\*Justerat för ev. underliggande positioner i derivat

Referensindex: MSCI ACWI ESG Asia Pacific NR (omräkn.sek)

Största aktieinnehav	Portföljandel, %
Tencent Holdings, Hongkong	5,7
Taiwan Semiconductor Manufacturing	4,4
Commonwealth Bank of Australia, Au	2,1
China Construction Bank-H, Hongkong	1,8
Westpac Banking, Australien	1,8

Största aktieinnehav	Portföljandel, %
Australia & New Zealand Banking Group, A	1,4
China Mobile, Hongkong	1,4
SK Hynix, Sydkorea	1,4
National Australia Bank, Australien	1,4
Sony, Japan	1,2
	22,6

# AMF AKTIEFOND ASIEN STILLA HAVET

Perioden 120930-170930 (5 år)\*

Marknadsvärde (MSEK) 793,4

Avkastning - portfölj 68,4%

Avkastning - index 84,8%

Skillnad -16,4%

Riskindikator 5

Morningstar rating\*\* ★★★

Volatilitet - portfölj 11,3%

Volatilitet - index 11,5%

Aktiv risk 1,6%

Info. Kvot -1,30

Sharpekvot - portfölj 0,97

Jensens alfa -1,7%

Beta 0,97

Förklaringsgrad 98,1%

Konsistens 35,0%

	2017	2016	2015	2014	2013	2012	2011
Marknadsvärde (MSEK)	793,4	1 584,8	1 319,4	1 187,4	956,6	790,0	674,9

	2017	2016	2015	2014	2013	2012	2011
Avkastning - portfölj	6,9%	11,1%	6,5%	14,7%	12,7%	9,8%	-10,7%

	2017	2016	2015	2014	2013	2012	2011
Avkastning - index	7,5%	13,1%	8,1%	18,9%	13,0%	10,7%	-12,0%

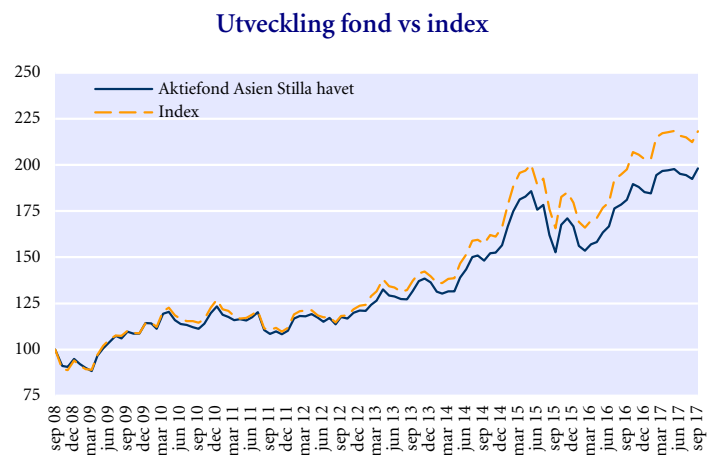
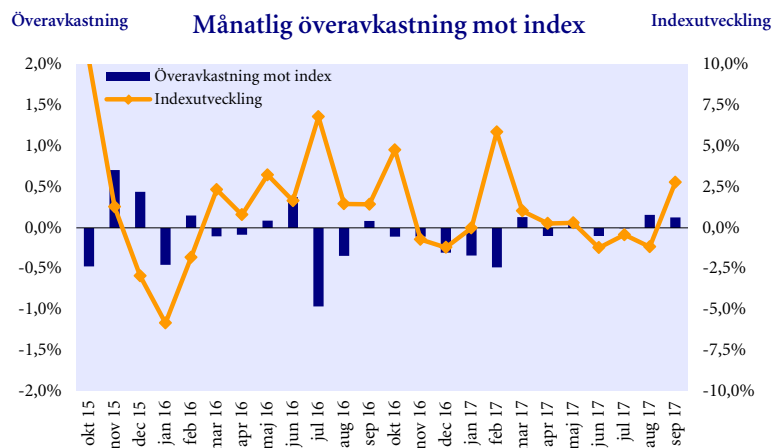
	2017	2016	2015	2014	2013	2012	2011
Skillnad	-0,6%	-2,0%	-1,6%	-4,2%	-0,3%	-0,8%	1,3%

	1 mån	3 mån	6 mån	1 år	3 år	5 år	Start
Avkastning - portfölj	2,9%	1,4%	0,6%	9,3%	33,6%	68,4%	98,0%
Avkastning - index	2,8%	1,2%	0,5%	10,5%	38,8%	84,8%	118,3%
Skillnad	0,1%	0,3%	0,1%	-1,1%	-5,1%	-16,4%	-20,2%

Referensindex: MSCI ACWI ESG Asia Pacific NR (omräkn.sek)

\* Alla värden beräknas inkl avgifter

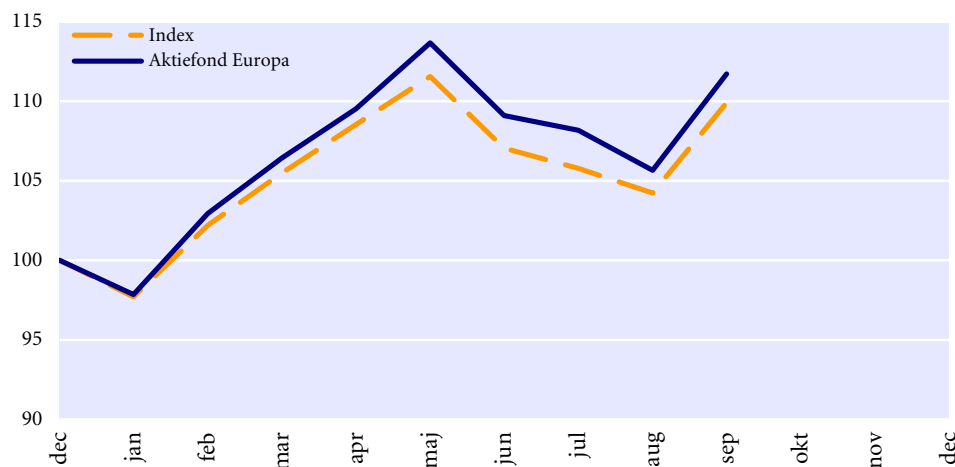
\*\* Morningstars rating, avser föregående månadsskifte



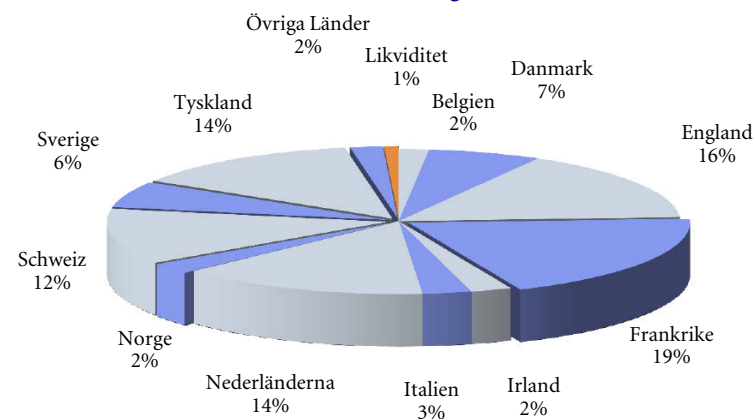
# AMF AKTIEFOND EUROPA

Fonden placerar i marknadsnoterade aktier i Europa.

**Utveckling**  
2016-12-31 - 2017-12-31



**Placeringar i Aktiefond Europa**  
Länderfördelning, %



Aktiefond Europa	
Totalt antal andelar	28 803 983
Total förmögenhet MSEK	5 559,0
Likviditet *	0,8%
Avkastning från årets början	11,72%
Avkastning Index	9,90%
Nav-kurs	192,99

\*Justerat för ev. underliggande positioner i derivat

Referensindex: MSCI ACWI ESG Europe NR (omräkn.sek)

Största aktieinnehav	Portföljandel, %
Total, Frankrike	4,6
Novartis, Schweiz	4,3
Roche, Schweiz	4,1
SAP, Tyskland	3,4
ING, Nederländerna	3,0

Största aktieinnehav	Portföljandel, %
Saint Gobain, Frankrike	3,0
Unilever, Nederländerna	3,0
Glaxosmithkline, England	2,8
Koninklijke Ahold, Nederländerna	2,8
Michelin, Frankrike	2,6
<b>Totalt</b>	<b>33,7</b>

# AMF AKTIEFOND EUROPA

Perioden 120930-170930 (5 år) *	
Marknadsvärde (MSEK)	5 559,0
Avkastning - portfölj	100,1%
Avkastning - index	85,9%
Skillnad	14,1%

Riskindikator	5
Morningstar rating **	★★★★
Volatilitet - portfölj	12,1%
Volatilitet - index	11,8%
Aktiv risk	1,7%
Info. kvot	0,98
Sharpekvot - portfölj	1,23
Jensens alfa	1,5%
Beta	1,02
Förklaringsgrad	98,0%
Konsistens	66,7%

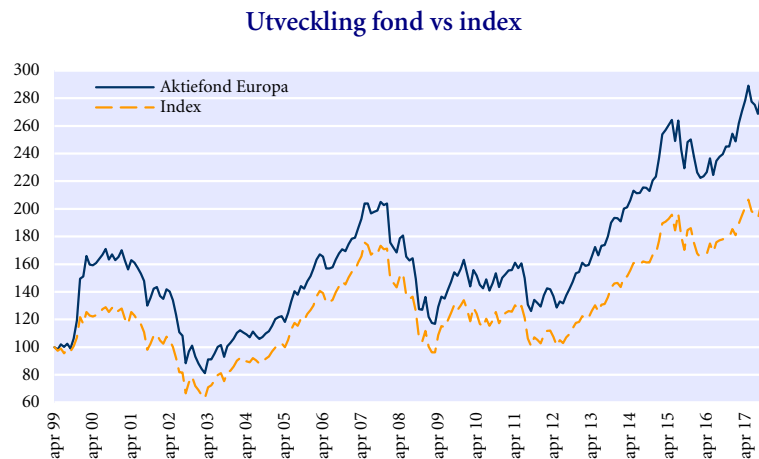
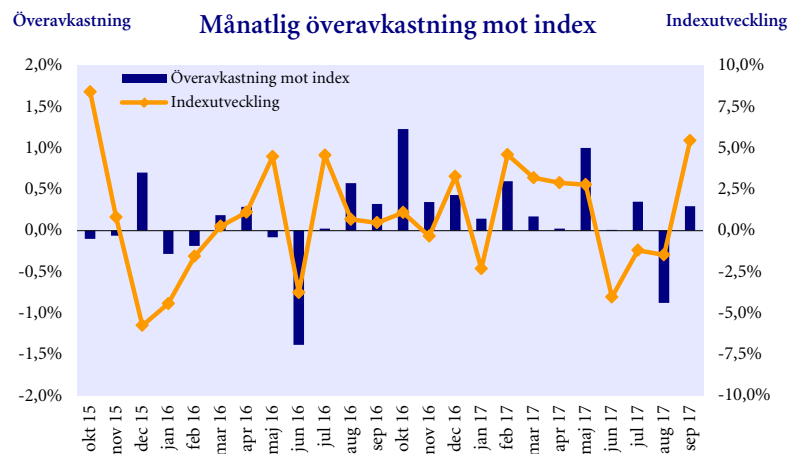
	2017	2016	2015	2014	2013	2012	2011
Marknadsvärde (MSEK)	5 559,0	4 162,5	4 157,7	3 449,1	3 027,7	1 948,4	1 509,5
Avkastning - portfölj	11,7%	7,0%	6,4%	15,5%	25,2%	19,4%	-13,9%
Avkastning - index	9,9%	5,6%	4,7%	14,4%	23,8%	15,1%	-15,6%
Skillnad	1,8%	1,4%	1,8%	1,1%	1,3%	4,3%	1,7%

	1 mån	3 mån	6 mån	1 år	3 år	5 år	Start
Avkastning - portfölj	5,7%	2,4%	5,0%	18,6%	32,0%	100,1%	184,1%
Avkastning - index	5,4%	2,7%	4,2%	14,4%	26,3%	85,9%	103,6%
Skillnad	0,3%	-0,3%	0,8%	4,2%	5,7%	14,1%	80,5%

Referensindex: MSCI ACWI ESG Europe NR (omräkn.sek)

\* Alla värden beräknas inkl avgifter

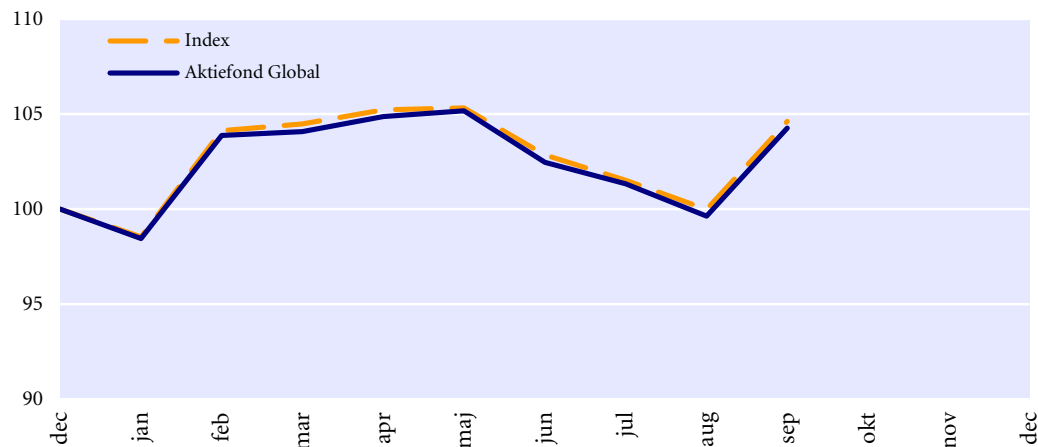
\*\* Morningstars rating, avser föregående månadsskifte



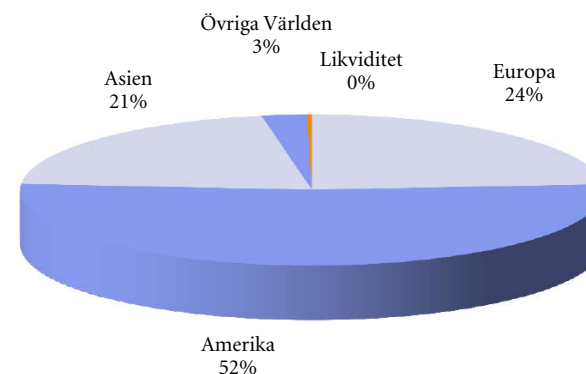
# AMF AKTIEFOND GLOBAL

Fonden placerar huvudsakligen i utländska marknadsnoterade aktier. Fonden kan placera i aktier noterade på alla större börser i världen, men har för närvarande fokuserat placeringarna till USA och Europa.

**Utveckling**  
2016-12-31 - 2017-12-31



**Placeringar i Aktiefond Global**  
Länderfördelning, %



Aktiefond Global	
Totalt antal andelar	2 165 015
Total förmögenhet MSEK	3 225,4
Likviditet *	0,3%
Avkastning från årets början	4,26%
Avkastning Index	4,61%
Nav-kurs	148,98

\*Justerat för ev. underliggande positioner i derivat

Referensindex: MSCI ACWI ESG NR (omräkn.sek)

Största aktieinnehav	Portföljandel, %
Microsoft, USA	2,5
Alphabet, USA	1,5
Tencent Holdings, USA	1,2
Total, Frankrike	1,1
Walt Disney, USA	1,1

Största aktieinnehav	Portföljandel, %
Procter & Gamble, USA	1,1
Novartis, Schweiz	1,0
Merck & Co, USA	1,0
Roche, Schweiz	1,0
Taiwan Semiconductor Manufact	0,9
	12,4

# AMF AKTIEFOND GLOBAL

Perioden 120930-170930 (5 år) *	
Marknadsvärde (MSEK)	3 225,4
Avkastning - portfölj	102,8%
Avkastning - index	104,9%
Skillnad	-2,1%

Riskindikator	5
Morningstar rating **	★★★★
Volatilitet - portfölj	10,2%
Volatilitet - index	10,2%
Aktiv risk	0,8%
Info. kvot	-0,31
Sharpekvot - portfölj	1,49
Jensens alfa	-0,2%
Beta	1,00
Förklaringsgrad	99,4%
Konsistens	48,3%

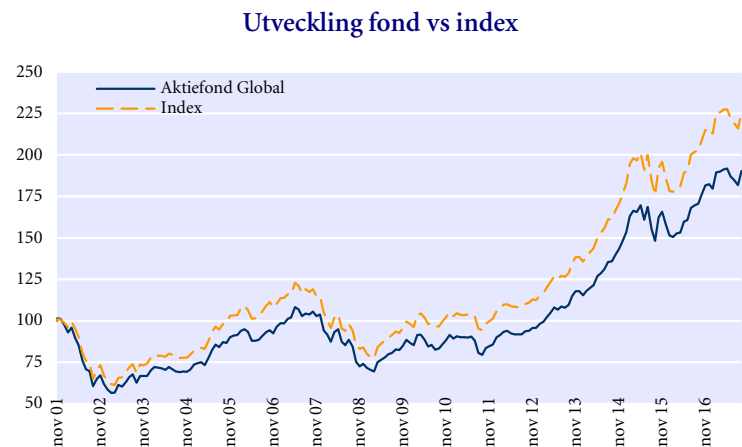
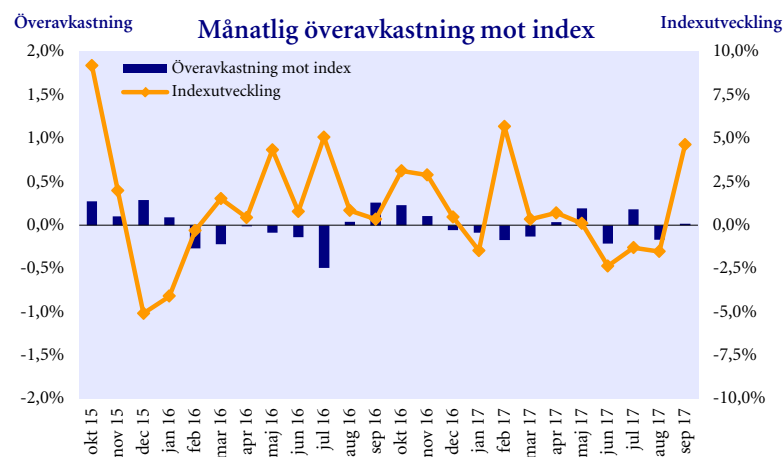
	2017	2016	2015	2014	2013	2012	2011
Marknadsvärde (MSEK)	3 225,4	3 188,1	2 507,6	2 223,9	1 539,0	1 216,8	958,6
Avkastning - portfölj	4,3%	15,6%	6,7%	25,4%	23,3%	11,6%	-6,2%
Avkastning - index	4,6%	16,2%	5,6%	27,0%	23,1%	11,1%	-3,7%
Skillnad	-0,3%	-0,6%	1,1%	-1,7%	0,2%	0,6%	-2,6%

	1 mån	3 mån	6 mån	1 år	3 år	5 år	Start
Avkastning - portfölj	4,7%	1,7%	0,2%	11,5%	40,0%	102,8%	90,2%
Avkastning - index	4,6%	1,7%	0,1%	11,5%	40,1%	104,9%	125,9%
Skillnad	0,0%	0,0%	0,0%	-0,1%	-0,1%	-2,1%	-35,7%

Referensindex: MSCI ACWI ESG NR (omräkn.sek)

\* Alla värden beräknas inkl avgifter

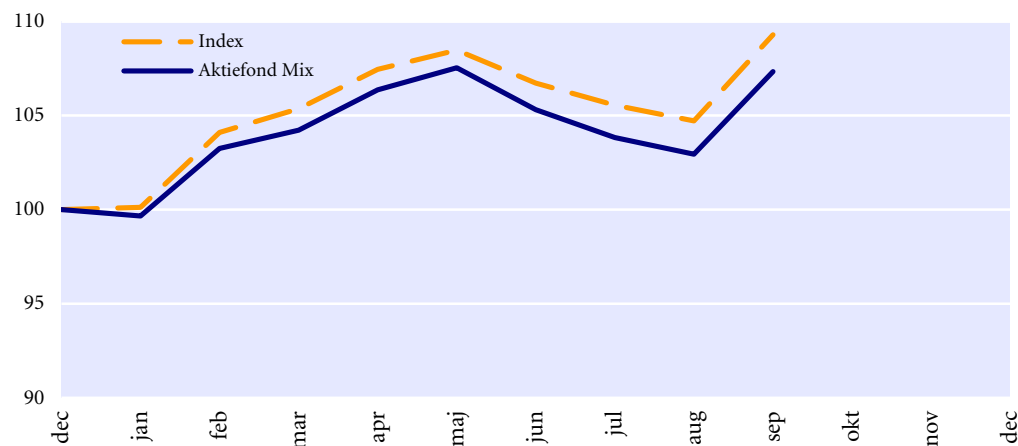
\*\* Morningstars rating, avser föregående månadsskifte



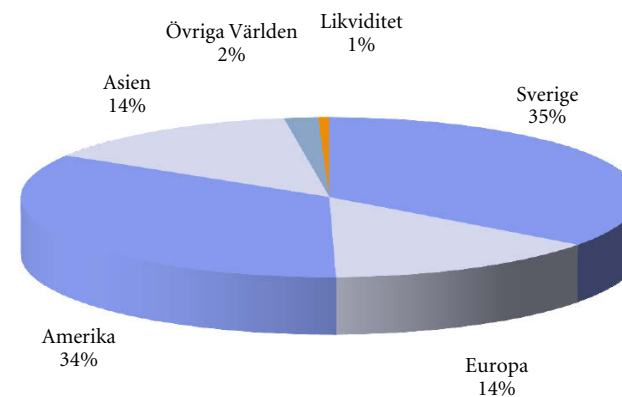
# AMF AKTIEFOND MIX

Fonden placerar i svenska och utländska marknadsnoterade aktier. De svenska aktierna får som mest stå för 50% av fondvärdet. Fonden använder valutaderivat i syfte att delvis valutasäkra fondens innehav.

**Utveckling**  
2016-12-31 - 2017-12-31



**Placeringar i Aktiefond Mix**  
Regionfördelning, %



Aktiefond Mix	
Totalt antal andelar	51 619 811
Total förmögenhet MSEK	10 445,1
Likviditet *	0,6%
Avkastning från årets början	7,34%
Avkastning Index	9,30%
Nav-kurs	202,35

\*Justerat för ev. underliggande positioner i derivat

Största aktieinnehav	Portföljandel, %
Swedbank	3,9
Nordea	2,4
Volvo	2,4
Atlas Copco	2,2
Autoliv	2,2

Största aktieinnehav	Portföljandel, %
NCC	2,1
Securitas	1,8
Trelleborg	1,8
Sandvik	1,8
Microsoft, USA	1,5
	22,2

Referensindex: OMXSB 33%, MSCI ACWI ESG NR (lokal valuta) 27%, MSCI ACWI ESG NR (omräkn.sek) 40%



# AMF AKTIEFOND MIX

## Perioden 120930-170930 (5 år)\*

Marknadsvärde (MSEK)	10 445,1
Avkastning - portfölj	90,5%
Avkastning - index	92,7%
Skillnad	-2,2%

Riskindikator	5
Morningstar rating**	★★★
Volatilitet - portfölj	9,7%
Volatilitet - index	9,4%
Aktiv risk	1,1%
Info. Kvot	-0,25
Sharpekvot - portfölj	1,42
Jensens alfa	-0,6%
Beta	1,02
Förklaringsgrad	98,9%
Konsistens	50,0%

	2017	2016	2015	2014	2013	2012
Marknadsvärde (MSEK)	10 445,1	8 375,0	5 720,1	3 763,4	1 577,7	433,8

Avkastning - portfölj	7,3%	11,0%	6,3%	18,0%	24,6%	8,7%
Avkastning - index	9,3%	11,9%	4,3%	17,8%	24,3%	10,0%
Skillnad	-2,0%	-0,9%	2,1%	0,2%	0,3%	-1,2%

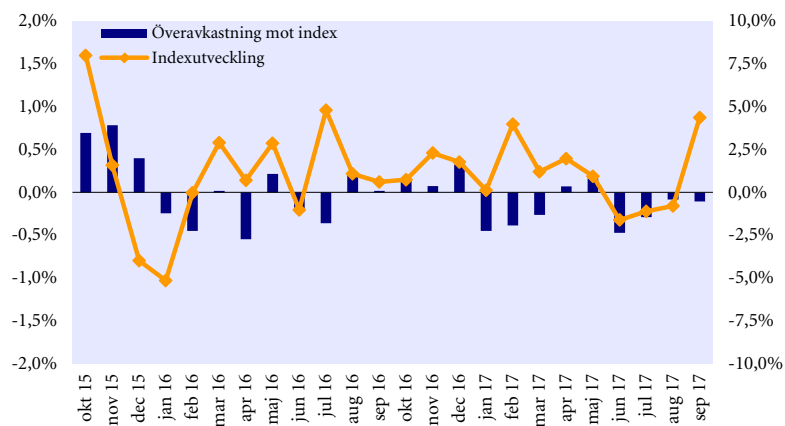
	1 mån	3 mån	6 mån	1 år	3 år	5 år	Start
Avkastning - portfölj	4,3%	1,9%	3,0%	13,2%	34,6%	90,5%	102,4%
Avkastning - index	4,4%	2,4%	3,7%	14,6%	35,2%	92,7%	105,2%
Skillnad	-0,1%	-0,5%	-0,8%	-1,5%	-0,6%	-2,2%	-2,9%

Referensindex: OMXSB 33%, MSCI ACWI ESG NR (lokal valuta) 27%, MSCI ACWI ESG NR (omräkn.sek) 40%

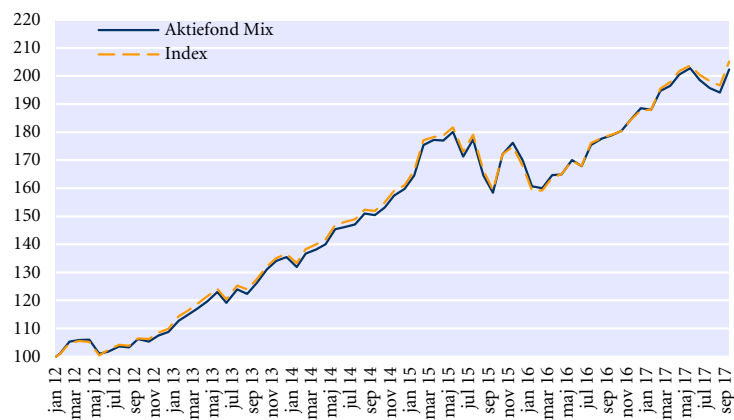
\* Alla värden beräknas inkl avgifter

\*\* Morningstars rating, avser föregående månadsskifte

## Överavkastning Månatlig överavkastning mot index Indexutveckling



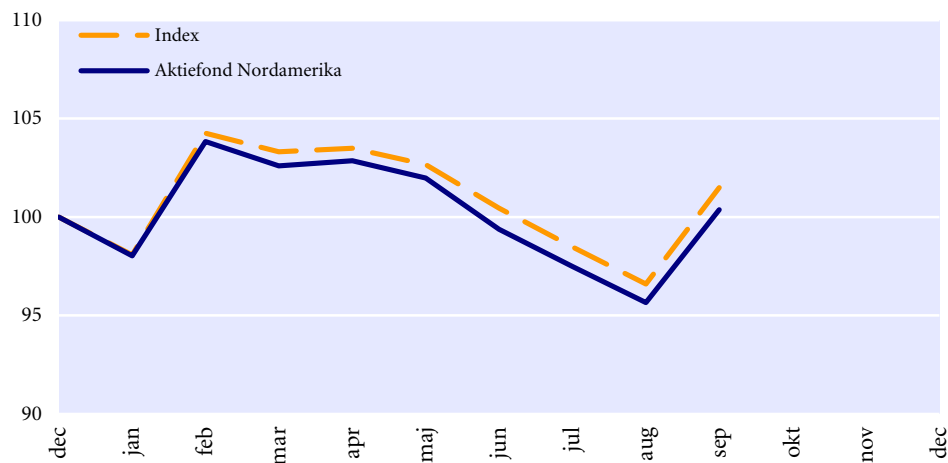
## Utveckling fond vs index



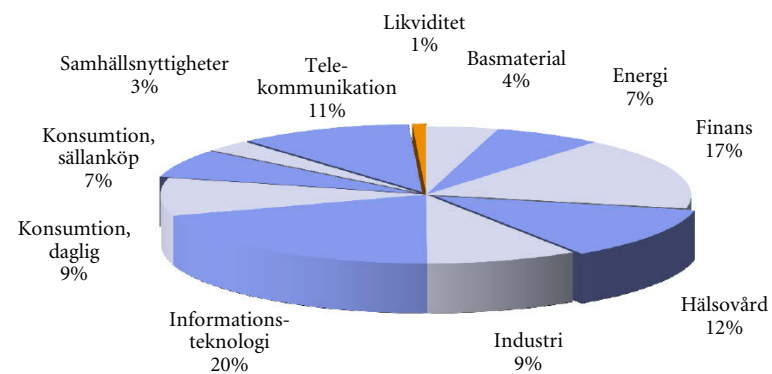
# AMF AKTIEFOND NORDAMERIKA

Fonden placerar i marknadsnoterade aktier i Nordamerika, framförallt i USA.

**Utveckling**  
2016-12-31 - 2017-12-31



**Placeringar i Aktiefond Nordamerika**  
Branschfördelning, %



Aktiefond Nordamerika	
Totalt antal andelar	6 983 382
Total förmögenhet MSEK	1 402,9
Likviditet *	0,8%
Avkastning från årets början	0,37%
Avkastning Index	1,49%
Nav-kurs	200,89

\*Justerat för ev. underliggande positioner i derivat

Referensindex: MSCI ESG USA NR (omräkn.sek)

Största aktieinnehav	Portföljandel, %
Microsoft	5,3
Alphabet	3,2
Walt Disney	2,3
Procter & Gamble	2,3
Merck & Co	2,1

Största aktieinnehav	Portföljandel, %
Verizon Communication	1,8
Oracle	1,8
Coca-Cola	1,8
McDonald's	1,7
Pepsico Inc	1,6
<b>Totalt</b>	<b>23,9</b>

# AMF AKTIEFOND NORDAMERIKA

Perioden 120930-170930 (5 år) *	
Marknadsvärde (MSEK)	1 402,9
Avkastning - portfölj	126,8%
Avkastning - index	133,9%
Skillnad	-7,0%

Riskindikator	5
Morningstar rating **	★★★
Volatilitet - portfölj	11,2%
Volatilitet - index	11,1%
Aktiv risk	0,9%
Info. Kvot	-0,78
Sharpekvot - portfölj	1,59
Jensens alfa	-0,8%
Beta	1,00
Förklaringsgrad	99,3%
Konsistens	43,3%

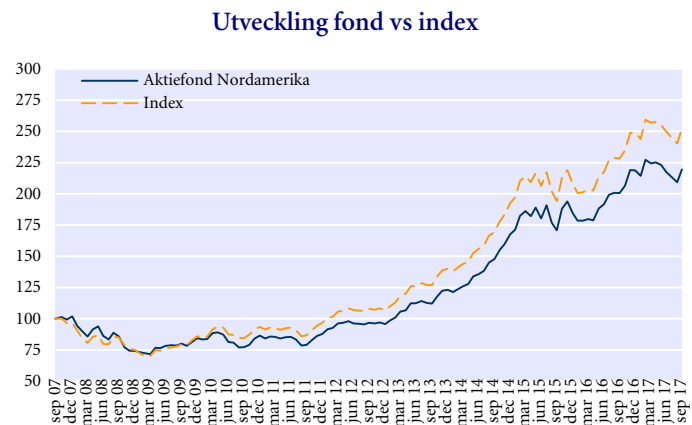
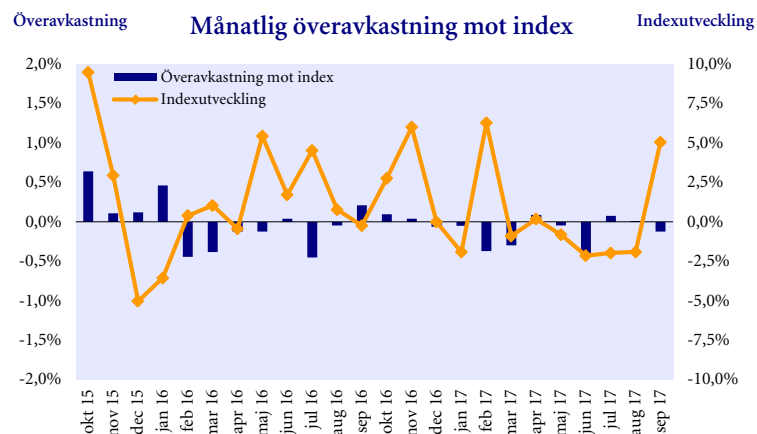
	2017	2016	2015	2014	2013	2012	2011
Marknadsvärde (MSEK)	1 402,9	1 751,1	1 267,5	1 362,0	983,1	518,1	377,5
Avkastning - portfölj	0,4%	18,7%	10,1%	35,8%	28,8%	9,0%	1,6%
Avkastning - index	1,5%	19,6%	8,1%	37,2%	31,1%	10,4%	3,7%
Skillnad	-1,1%	-0,9%	2,0%	-1,5%	-2,4%	-1,4%	-2,1%

	1 mån	3 mån	6 mån	1 år	3 år	5 år	Start
Avkastning - portfölj	4,9%	1,0%	-2,2%	9,4%	48,5%	126,8%	119,6%
Avkastning - index	5,1%	1,0%	-1,8%	10,6%	49,0%	133,9%	152,4%
Skillnad	-0,1%	0,0%	-0,4%	-1,1%	-0,5%	-7,0%	-32,8%

Referensindex: MSCI ESG USA NR (omräkn.sek)

\* Alla värden beräknas inkl avgifter

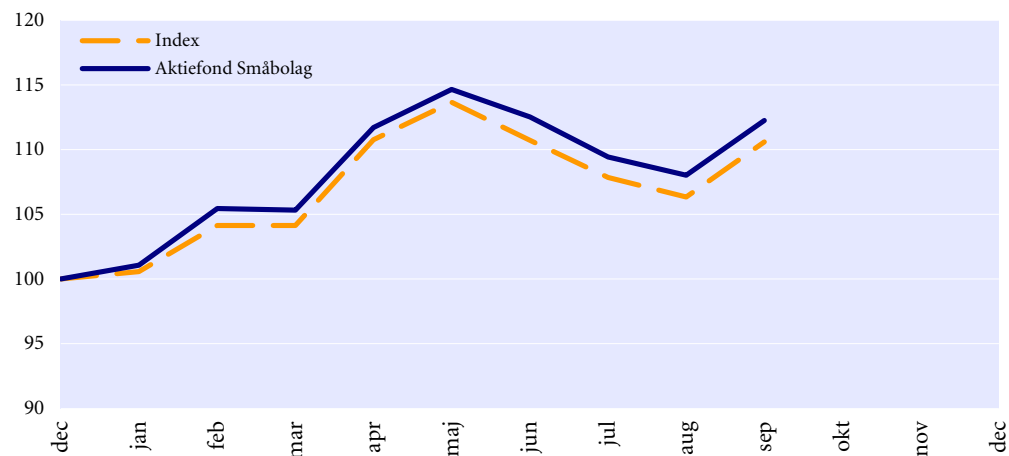
\*\* Morningstars rating, avser föregående månadsskifte



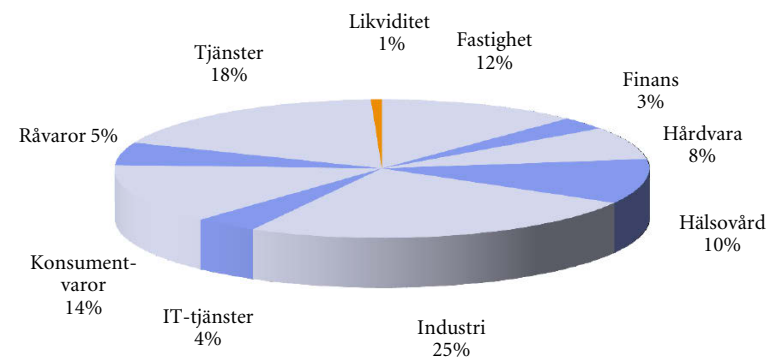
# AMF AKTIEFOND SMÅBOLAG

Fonden placerar merparten av kapitalet i svenska aktier, men kan även placera upp till 25 procent på övriga nordiska börser. Fonden investerar i mindre och medelstora företag. Den är inte bransch- inriktad, utan strävar efter att balansera placeringarna mellan olika typer av företag för att få god riskspridning.

**Utveckling**  
2016-12-31 - 2017-12-31



**Placeringar i Aktiefond Småbolag**  
Branschfördelning, %



Aktiefond Småbolag	
Totalt antal andelar	12 701 351
Total förmögenhet MSEK	7 757,2
Likviditet *	0,7%
Avkastning från årets början	12,25%
Avkastning index	10,59%
Nav-kurs	610,73

\*Justerat för ev. underliggande positioner i derivat

Referensindex: Carnegie Small Cap Return Sweden

Största aktieinnehav	Portföljandel, %
Securitas	2,5
SAAB	2,4
Balder	2,3
Intrum Justitia	2,2
Nibe	2,1

Största aktieinnehav	Portföljandel, %
Getinge	2,0
Trelleborg	1,9
Castellum	1,8
Elekta	1,8
SSAB	1,8
	20,7

# AMF AKTIEFOND SMÅBOLAG

Perioden 120930-170930 (5 år) *	
Marknadsvärde (MSEK)	7 757,2
Avkastning - portfölj	172,9%
Avkastning - index	180,2%
Skillnad	-7,3%

Riskindikator	5
Morningstar rating **	★★★
Volatilitet - portfölj	13,5%
Volatilitet - index	13,4%
Aktiv risk	2,6%
Info. kvot	-0,25
Sharpekvot - portfölj	1,64
Jensens alfa	-0,4%
Beta	0,99
Förklaringsgrad	96,4%
Konsistens	55,0%

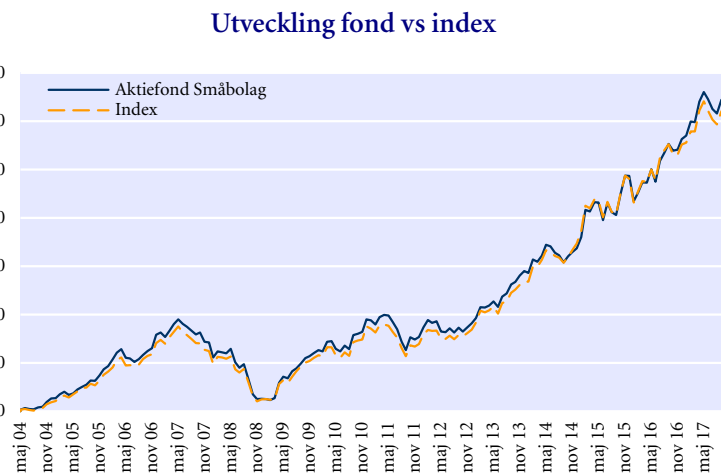
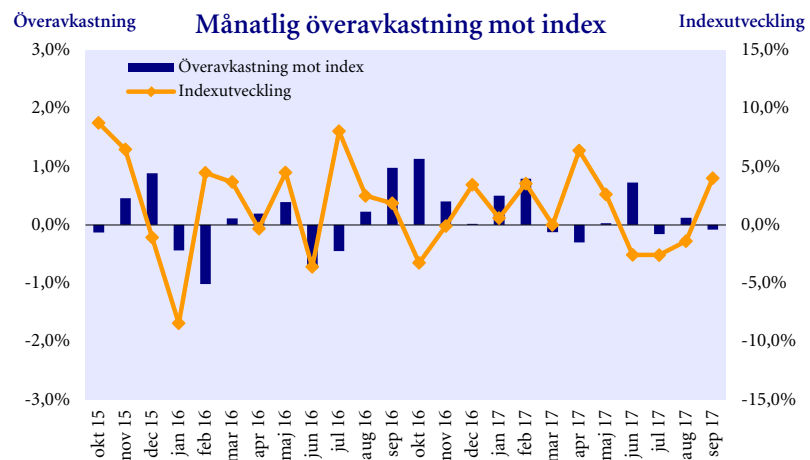
	2017	2016	2015	2014	2013	2012	2011
Marknadsvärde (MSEK)	7 757,2	6 492,9	5 666,5	3 816,1	3 424,8	2 177,7	1 900,6
Avkastning - portfölj	12,3%	13,0%	34,2%	12,0%	38,3%	11,2%	-12,6%
Avkastning - index	10,6%	12,2%	30,1%	21,6%	36,6%	12,6%	-13,2%
Skillnad	1,7%	0,9%	4,2%	-9,5%	1,7%	-1,5%	0,6%

	1 mån	3 mån	6 mån	1 år	3 år	5 år	Start
Avkastning - portfölj	3,9%	-0,3%	6,6%	14,0%	82,3%	172,9%	644,0%
Avkastning - index	4,0%	-0,1%	6,2%	10,5%	77,0%	180,2%	620,7%
Skillnad	-0,1%	-0,1%	0,4%	3,4%	5,3%	-7,3%	23,3%

Referensindex: Carnegie Small Cap Return Sweden

\* Alla värden beräknas inkl avgifter

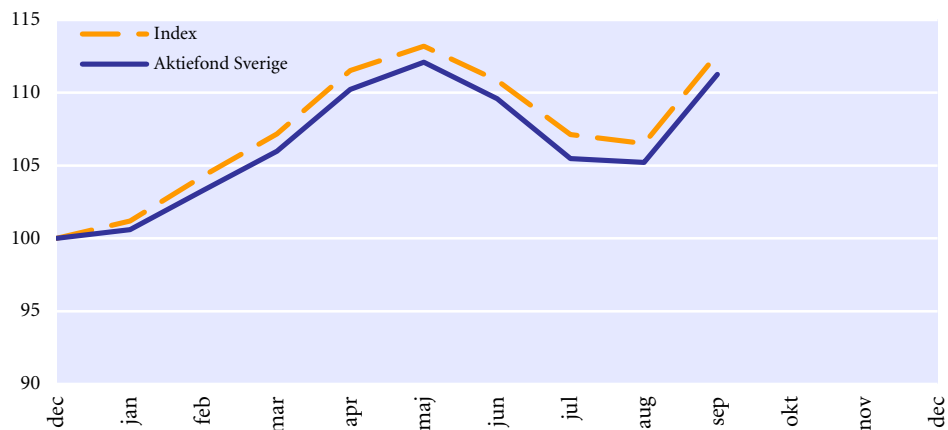
\*\* Morningstars rating, avser föregående månadsskifte



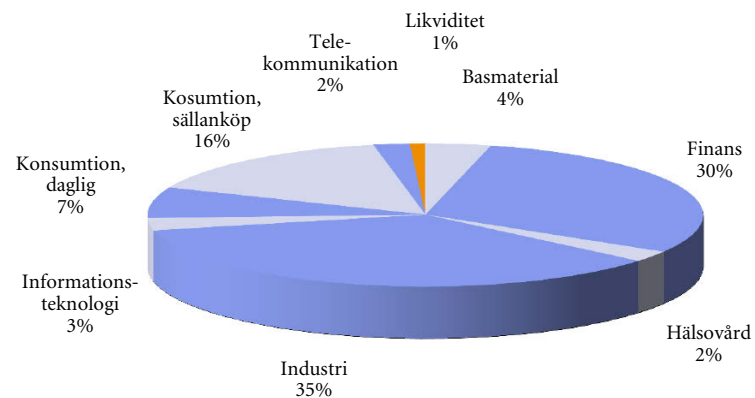
# AMF AKTIEFOND SVERIGE

Fonden placerar enbart i aktier och aktierelaterade instrument som är noterade i Sverige.

**Utveckling**  
2016-12-31 - 2017-12-31



**Placeringar i Aktiefond Sverige**  
Branschfördelning, %



Aktiefond Sverige	
Totalt antal andelar	50 247 352
Total förmögenhet MSEK	28 499,7
Likviditet *	0,9%
Avkastning från årets början	11,26%
Avkastning Index	12,65%
Nav-kurs	567,19

\*Justerat för ev. underliggande positioner i derivat

Referensindex: OMXSB CAP

Största aktieinnehav	Portföljandel, %
Nordea	7,7
Atlas Copco	7,2
Swedbank	6,9
Volvo	6,7
Investor	4,4

Största aktieinnehav	Portföljandel, %
H & M	4,2
Sandvik	4,0
Essity	3,5
SEB	3,3
Autoliv	3,2
	51,1

# AMF AKTIEFOND SVERIGE

Perioden 120930-170930 (5 år) *	
Marknadsvärde (MSEK)	28 499,7
Avkastning - portfölj	99,6%
Avkastning - index	96,7%
Skillnad	2,9%

Riskindikator	5
Morningstar rating **	★★★★
Volatilitet - portfölj	11,9%
Volatilitet - index	11,8%
Aktiv risk	1,3%
Info. kvot	0,27
Sharpekvot - portfölj	1,24
Jensens alfa	0,2%
Beta	1,01
Förklaringsgrad	98,9%
Konsistens	48,3%

	2017	2016	2015	2014	2013	2012	2011
Marknadsvärde (MSEK)	28 499,7	27 500,3	26 529,6	25 074,6	22 680,7	17 872,4	15 009,7
Avkastning - portfölj	11,3%	8,6%	8,6%	15,4%	26,9%	16,9%	-13,8%
Avkastning - index	12,7%	9,2%	6,3%	15,0%	25,6%	16,8%	-13,2%
Skillnad	-1,4%	-0,5%	2,4%	0,3%	1,3%	0,1%	-0,7%

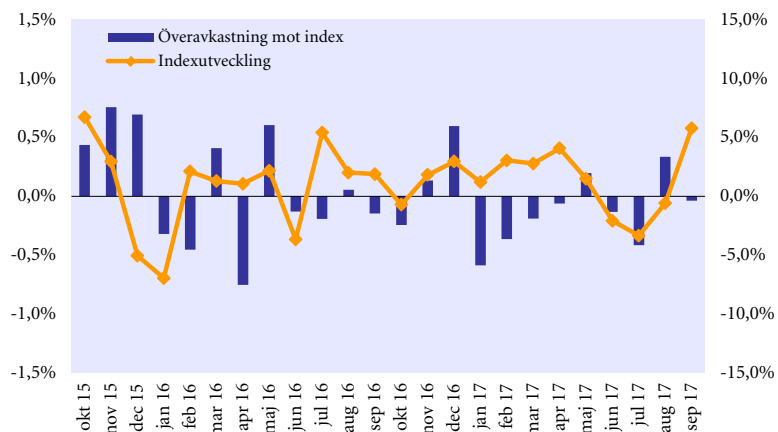
	1 mån	3 mån	6 mån	1 år	3 år	5 år	Start
Avkastning - portfölj	5,7%	1,5%	5,0%	16,3%	39,1%	99,6%	766,5%
Avkastning - index	5,8%	1,6%	5,1%	17,3%	38,0%	96,7%	456,1%
Skillnad	0,0%	-0,1%	-0,1%	-0,9%	1,1%	2,9%	310,4%

Referensindex: OMXSB CAP

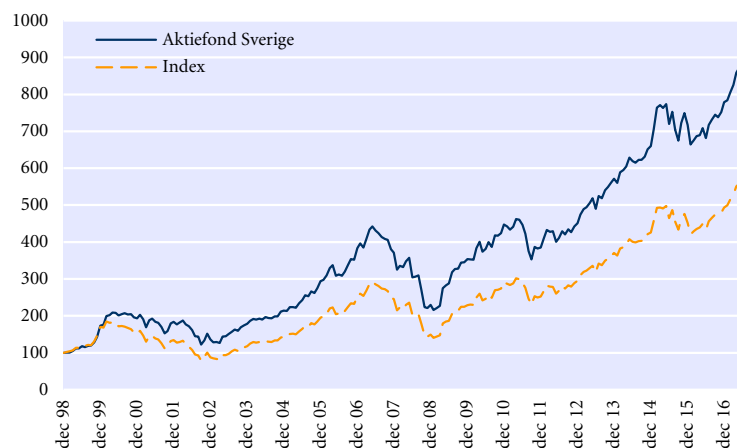
\* Alla värden beräknas inkl avgifter

\*\* Morningstars rating, avser föregående månadsskifte

Överavkastning Månatlig överavkastning mot index Indexutveckling



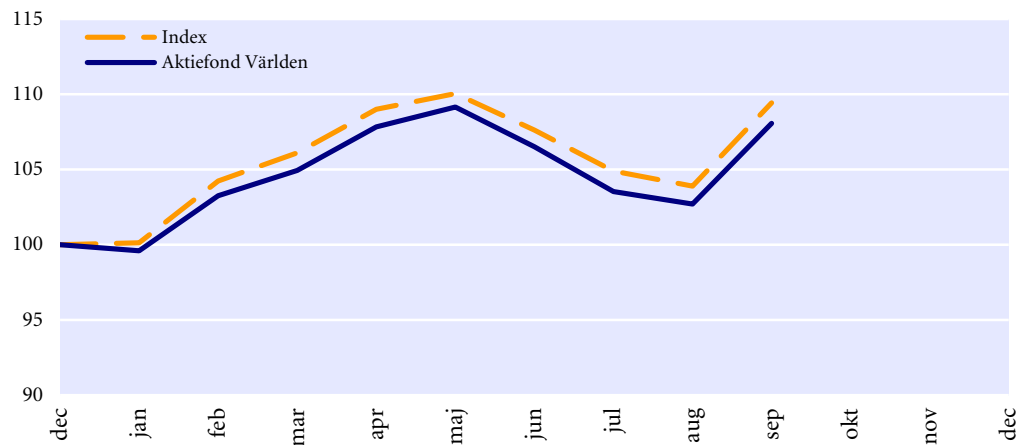
Utveckling fond vs index



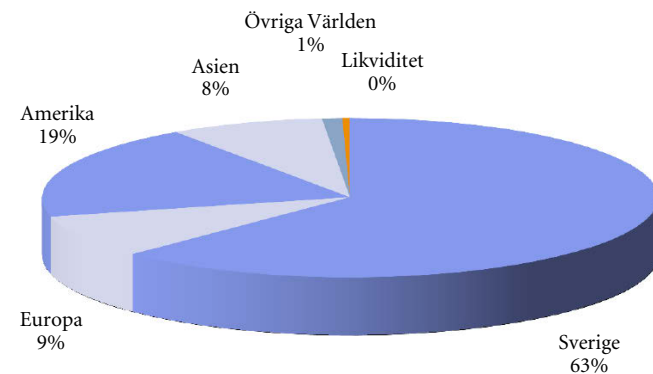
# AMF AKTIEFOND VÄRLDEN

Fonden placerar i svenska och utländska marknadsnoterade aktier. De utländska aktierna får som mest stå för 60% av fondvärdet och är koncentrerade till USA och Västeuropa.

**Utveckling**  
2016-12-31 - 2017-12-31



**Placeringar i Aktiefond Världen**  
Regionfördelning, %



Aktiefond Världen	
Totalt antal andelar	92 968 953
Total förmögenhet MSEK	33 698,0
Likviditet *	0,4%
Avkastning från årets början	8,07%
Avkastning Index	9,42%
Nav-kurs	362,46

\*Justerat för ev. underliggande positioner i derivat

Referensindex: OMXSB 60%, MSCI ACWI ESG NR (omräkn.sek) 40%

Största aktieinnehav	Portföljandel, %
Swedbank	5,1
Nordea	4,7
Atlas Copco	4,5
Volvo	4,2
Autoliv	2,7

Största aktieinnehav	Portföljandel, %
Sandvik	2,7
Investor	2,6
H&M	2,4
NCC	2,3
Securitas	2,2
<b>Totalt</b>	<b>33,4</b>



# AMF AKTIEFOND VÄRLDEN

Perioden 120930-170930 (5 år) *	
Marknadsvärde (MSEK)	33 698,0
Avkastning - portfölj	102,0%
Avkastning - index	100,3%
Skillnad	1,8%

Riskindikator	5
Morningstar rating **	★★★★
Volatilitet - portfölj	10,8%
Volatilitet - index	10,6%
Aktiv risk	1,3%
Info. kvot	0,16
Sharpekvot - portfölj	1,40
Jensens alfa	0,0%
Beta	1,01
Förklaringsgrad	98,6%
Konsistens	41,7%

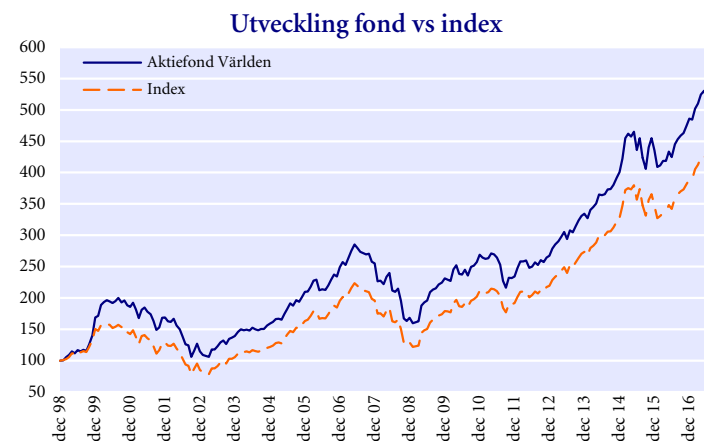
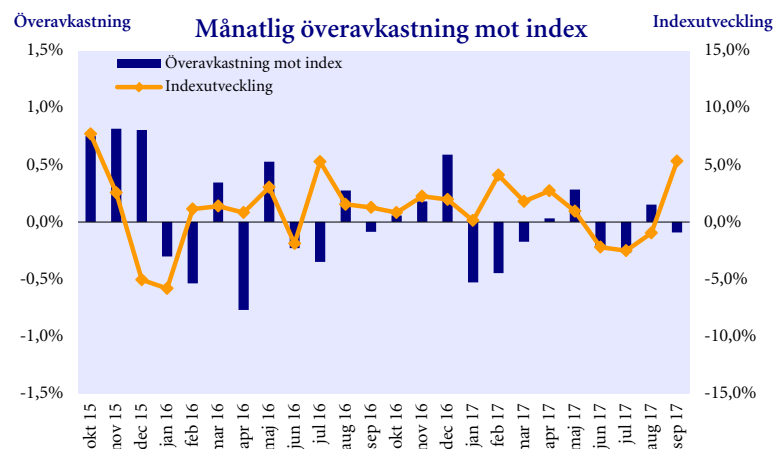
	2017	2016	2015	2014	2013	2012	2011
Marknadsvärde (MSEK)	33 698,0	32 024,0	29 410,8	27 898,8	23 409,2	18 054,5	14 656,5
Avkastning - portfölj	8,1%	11,6%	8,7%	19,9%	25,1%	14,2%	-12,9%
Avkastning - index	9,4%	12,0%	6,0%	19,8%	24,7%	14,5%	-9,3%
Skillnad	-1,3%	-0,4%	2,7%	0,1%	0,3%	-0,3%	-3,6%

	1 mån	3 mån	6 mån	1 år	3 år	5 år	Start
Avkastning - portfölj	5,2%	1,5%	3,0%	14,5%	40,7%	102,0%	425,5%
Avkastning - index	5,3%	1,7%	3,1%	15,0%	39,0%	100,3%	325,4%
Skillnad	-0,1%	-0,2%	-0,1%	-0,5%	1,8%	1,8%	100,0%

Referensindex: OMXSB 60%, MSCI ACWI ESG NR (omräkn.sek) 40%

\* Alla värden beräknas inkl avgifter

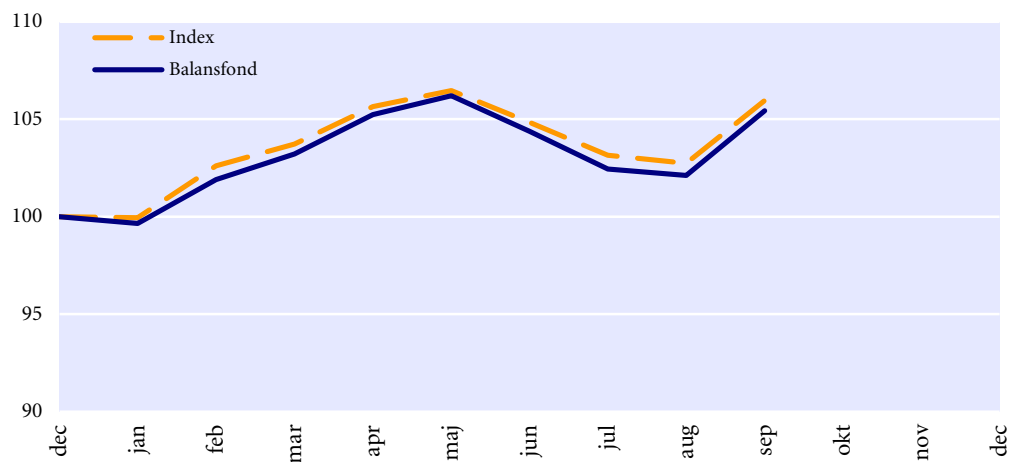
\*\* Morningstars rating, avser föregående månadsskifte



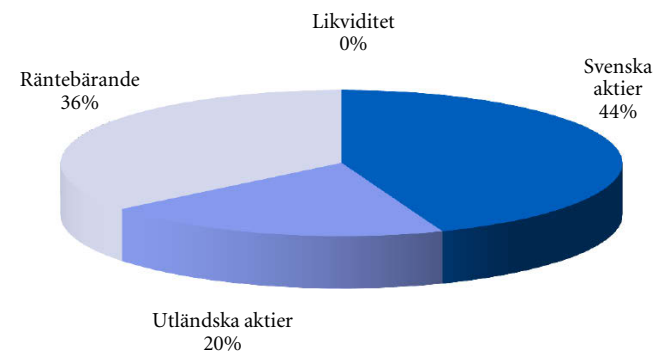
# AMF BALANSFOND

Fonden placerar i svenska och utländska aktier samt i svenska obligationer. För att vara mindre känslig för börsens svängningar ska minst 25 procent av fondvärdet vara placerat i svenska obligationer.

**Utveckling**  
2016-12-31 - 2017-12-31



**Placeringar i Balansfond**  
fördelning aktier/räntebärande, %



Balansfond	
Totalt antal andelar	80 752 846
Total förmögenhet MSEK	21 840,1
Likviditet *	0,0%
Modifierad duration	3,68%
Avkastning från årets början	5,43%
Avkastning Index	5,96%
Nav-kurs	270,46

\*Justerat för ev. underliggande positioner i derivat

Största aktieinnehav	Portföljandel, %
Swedbank	3,6
Nordea	3,4
Atlas Copco	3,1
Volvo	3,0
Investor	1,9
<b>Totalt</b>	<b>14,9</b>

Största ränteb. emittenter	Portföljandel, %
Stat Sverige	6,3
Nordea Hypotek	3,3
Hexagon	3,1
Swedbank Hypotek	2,8
Volvo Treasury	2,2
<b>Totalt</b>	<b>17,7</b>

Referensindex: Handelsbanken Markets Combined Sweden All Bonds 40%, OMXSB 40%, MSCI ACWI ESG NR (omräkn. Sek) 20%

# AMF BALANSFOND

Perioden 120930-170930 (5 år) *	
Marknadsvärde (MSEK)	21 840,1
Avkastning - portfölj	62,7%
Avkastning - index	59,5%
Skillnad	3,1%

Riskindikator	4
Morningstar rating **	★★★★
Volatilitet - portfölj	6,9%
Volatilitet - index	6,7%
Aktiv risk	0,8%
Info. kvot	0,52
Sharpekvot - portfölj	1,47
Jensens alfa	0,1%
Beta	1,04
Förklaringsgrad	98,7%
Konsistens	46,7%

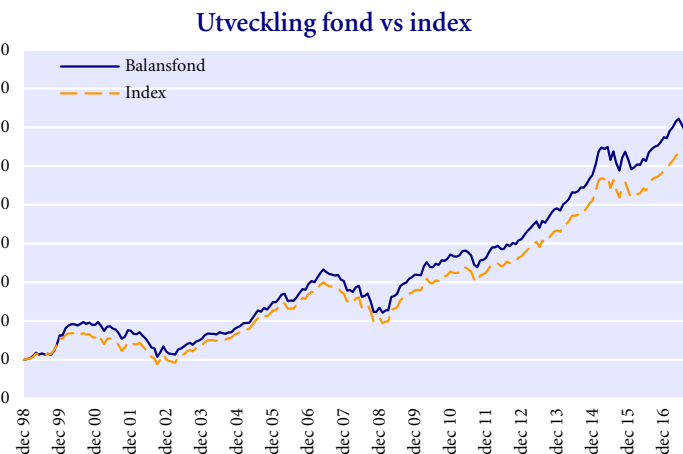
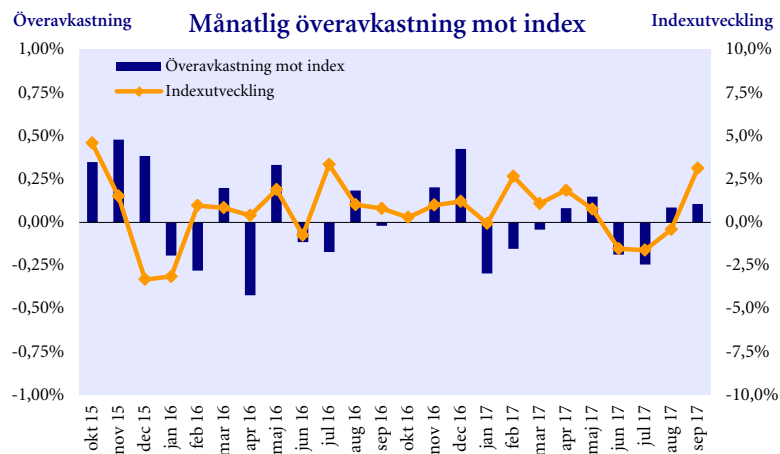
	2017	2016	2015	2014	2013	2012	2011
Marknadsvärde (MSEK)	21 840,1	21 288,0	20 303,8	19 884,5	17 497,9	15 007,4	13 589,3
Avkastning - portfölj	5,4%	8,3%	5,6%	14,7%	15,5%	10,7%	-2,0%
Avkastning - index	6,0%	8,1%	4,1%	14,3%	14,4%	9,9%	-0,9%
Skillnad	-0,5%	0,1%	1,4%	0,4%	1,1%	0,7%	-1,1%

	1 mån	3 mån	6 mån	1 år	3 år	5 år	Start
Avkastning - portfölj	3,2%	1,0%	2,1%	8,8%	26,7%	62,7%	308,2%
Avkastning - index	3,1%	1,1%	2,2%	8,6%	25,0%	59,5%	264,2%
Skillnad	0,1%	-0,1%	0,0%	0,1%	1,7%	3,1%	44,1%

Referensindex: Handelsbanken Markets Combined Sweden All Bonds 40%, OMXSB 40%, MSCI ACWI ESG NR (omräkn. Sek) 20%

\* Alla värden beräknas inkl avgifter

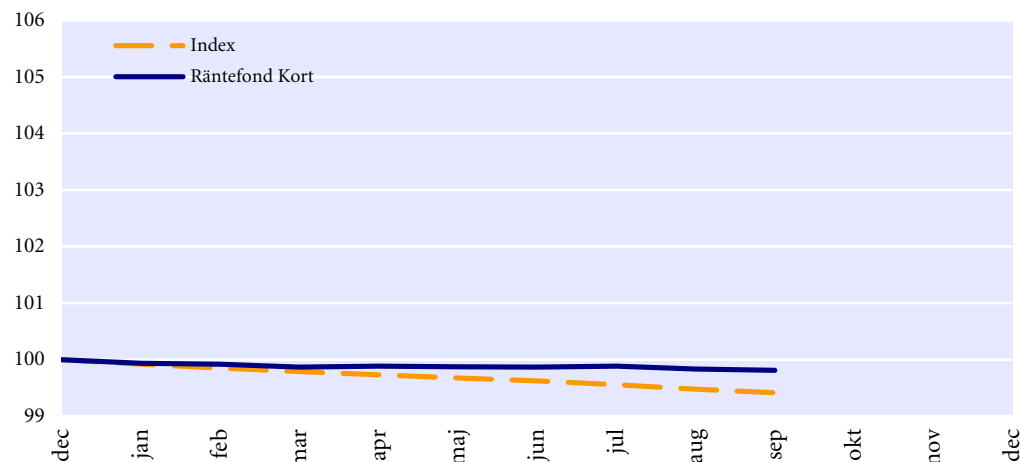
\*\* Morningstars rating, avser föregående månadsskifte



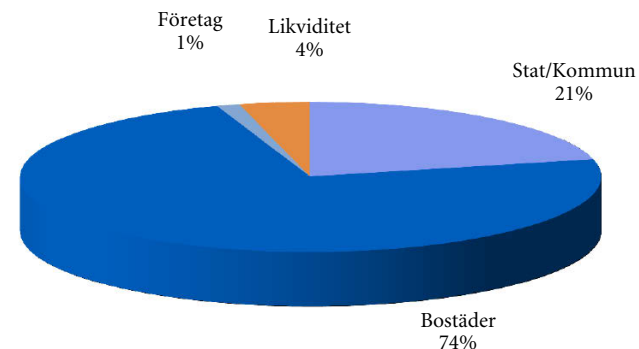
# AMF RÄNTEFOND KORT

Fonden investerar i svenska räntebärande värdepapper vars sammanvägda genomsnittliga räntebindningstid är kortare än ett år. Strategin är att hålla en låg risk och ge en stabil avkastning. Investeringarna sker i statsskuldväxlar samt i instrument utgivna av banker, bostadsfinansieringsinstitut och andra kreditvärldiga företag och organisationer.

**Utveckling**  
2016-12-31 - 2017-12-31



**Placeringar i Räntefond Kort**  
Emittentfördelning, %



Räntefond Kort	
Totalt antal andelar	48 864 570
Total förmögenhet MSEK	5 485,7
Likviditet *	4,0%
Duration	0,50
Modifierad duration	0,50%
Modifierad duration krediter	0,50%
Yield	-0,36%
Genomsnittlig löptid till förfall, år	1,23
Avkastning från årets början	-0,19%
Avkastning index	-0,59%
Nav-kurs	112,26

\*Justerat för ev. underliggande positioner i derivat

Referensindex: Handelsbanken Markets Sweden All Treasury Bills

Största räntebärande emittenter	Portföljandel, %
Kommuninvest	19,7
Nykredit	16,4
Landshypotek	16,4
Skandiabanken	15,7
Realkredit Danmark	12,3
<b>Totalt</b>	<b>80,5</b>

# AMF RÄNTEFOND KORT

Perioden 120930-170930 (5 år) *	
Marknadsvärde (MSEK)	5 485,7
Avkastning - portfölj	3,90%
Avkastning - index	0,06%
Skillnad	3,84%

Riskindikator	1
Morningstar rating **	-
Volatilitet - portfölj	0,4%
Volatilitet - index	0,2%
Aktiv risk	0,2%
Info. kvot	3,25
Sharpekvot - portfölj	2,03
Jensens alfa	0,8%
Beta	1,53
Förklaringsgrad	69,2%
Konsistens	90,0%

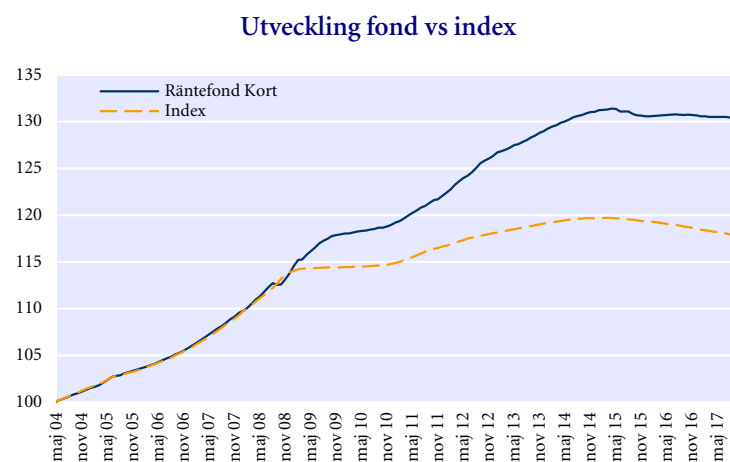
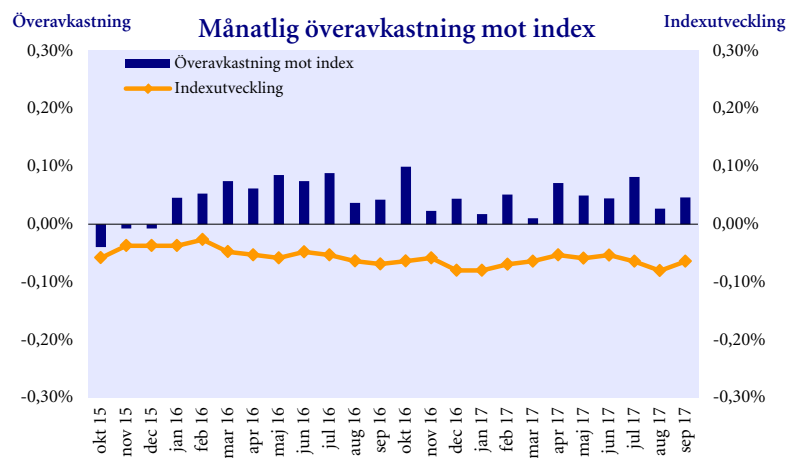
	2017	2016	2015	2014	2013	2012	2011
Marknadsvärde (MSEK)	5 485,7	5 384,6	6 380,6	6 815,4	5 260,4	5 622,9	5 249,1
Avkastning - portfölj	-0,19%	0,07%	-0,37%	1,59%	2,12%	3,51%	2,59%
Avkastning - index	-0,59%	-0,66%	-0,27%	0,46%	0,89%	1,23%	1,61%
Skillnad	0,40%	0,73%	-0,10%	1,13%	1,23%	2,28%	0,98%

	1 mån	3 mån	6 mån	1 år	3 år	5 år	Start
Avkastning - portfölj	-0,02%	-0,05%	-0,05%	-0,22%	-0,23%	3,90%	30,42%
Avkastning - index	-0,06%	-0,21%	-0,37%	-0,79%	-1,47%	0,06%	17,86%
Skillnad	0,05%	0,16%	0,32%	0,56%	1,24%	3,84%	12,55%

Referensindex: Handelsbanken Markets Sweden All Treasury Bills

\* Alla värden beräknas inkl avgifter

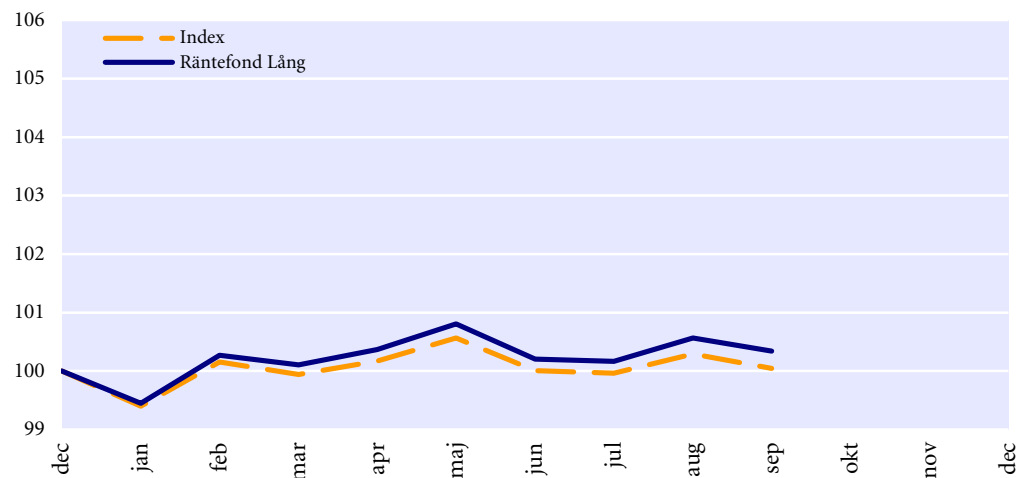
\*\* Morningstars rating, avser föregående månadsskifte



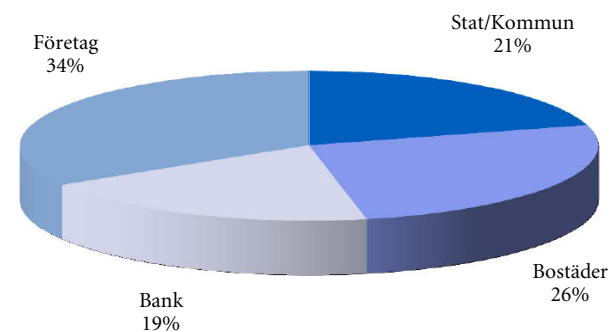
# AMF RÄNTEFOND LÅNG

Fonden placerar enbart i svenska räntebärande värdepapper, såsom statsobligationer och instrument utgivna av bostadsfinansieringsinstitut och andra kreditvärdiga företag och organisationer.

**Utveckling**  
2016-12-31 - 2017-12-31



**Placeringar i Råntefond Lång**  
Emittentfördelning, %



Råntefond Lång	
Totalt antal andelar	48 423 306
Total förmögenhet MSEK	6 984,1
Likviditet *	-6,3%
Duration	3,71
Modifierad duration	3,70%
Modifierad duration krediter	2,34%
Yield	0,28%
Genomsnittlig löptid till förfall, år	3,87
Avkastning från årets början	0,34%
Avkastning Index	0,05%
Nav-kurs	144,23

\*Justerat för ev. underliggande positioner i derivat

Referensindex: Handelsbanken Markets Combined Sweden All Bonds

Största räntebärande emittenter	Portföljandel, %
Stat Sverige	18,6
Nordea Hypotek	8,7
Hexagon	8,6
Swedbank Hypotek	7,2
Volvo Treasury	5,9
<b>Totalt</b>	<b>49,0</b>

# AMF RÄNTEFOND LÅNG

Perioden 120930-170930 (5 år) *	
Marknadsvärde (MSEK)	6 984,1
Avkastning - portfölj	13,9%
Avkastning - index	11,9%
Skillnad	2,0%

Riskindikator	3
Morningstar rating **	★★★★★
Volatilitet - portfölj	2,1%
Volatilitet - index	2,1%
Aktiv risk	0,2%
Info. kvot	2,03
Sharpekvot - portfölj	1,23
Jensens alfa	0,3%
Beta	1,01
Förklaringsgrad	99,3%
Konsistens	80,0%

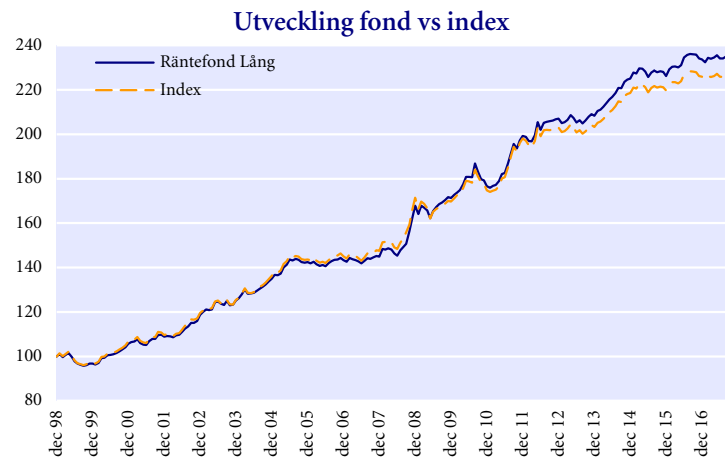
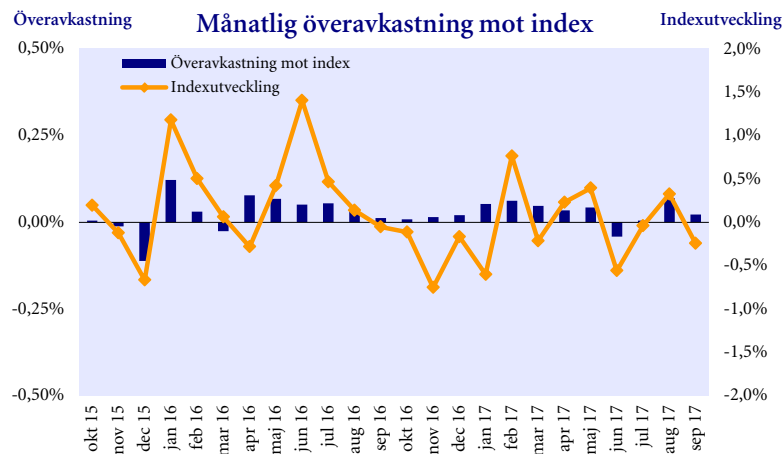
	2017	2016	2015	2014	2013	2012	2011
Marknadsvärde (MSEK)	6 984,1	7 328,8	6 501,6	6 075,9	4 933,7	5 712,6	6 704,2
Avkastning - portfölj	0,3%	3,3%	0,5%	8,1%	0,7%	3,9%	12,8%
Avkastning - index	0,0%	2,8%	0,5%	7,5%	0,1%	2,5%	13,4%
Skillnad	0,3%	0,5%	0,0%	0,5%	0,6%	1,4%	-0,6%

	1 mån	3 mån	6 mån	1 år	3 år	5 år	Start
Avkastning - portfölj	-0,2%	0,1%	0,2%	-0,6%	6,2%	13,9%	134,5%
Avkastning - index	-0,2%	0,0%	0,1%	-1,0%	5,3%	11,9%	126,0%
Skillnad	0,0%	0,1%	0,1%	0,3%	0,9%	2,0%	8,5%

Referensindex: Handelsbanken Markets Combined Sweden All Bonds

\* Alla värden beräknas inkl avgifter

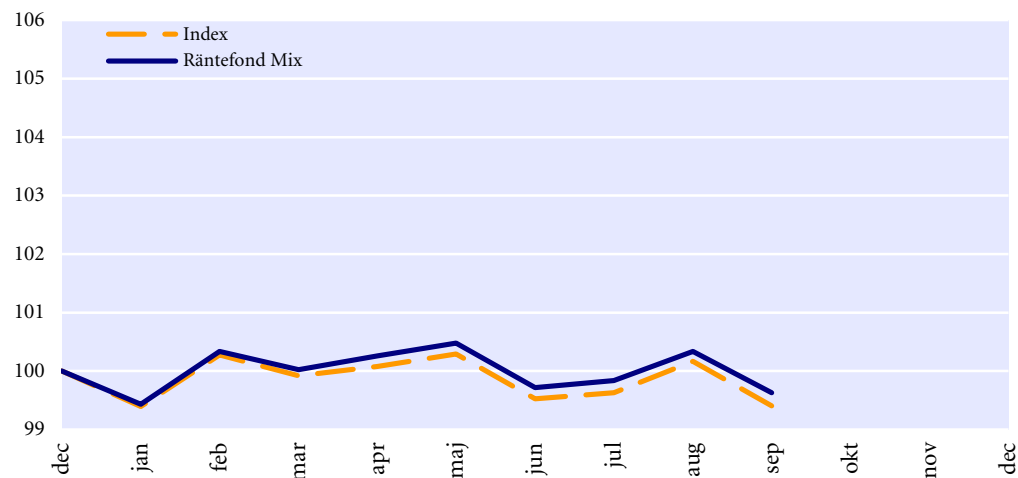
\*\* Morningstars rating, avser föregående månadsskifte



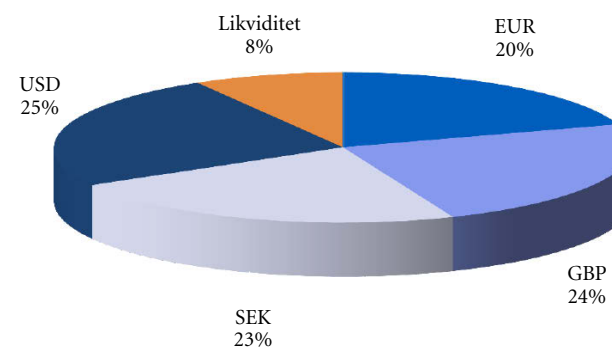
# AMF RÄNTEFOND MIX

Fonden placerar i räntebärande värdepapper denominerade i amerikanska dollar, brittiska pund, svenska kronor eller euro. Fonden använder valutaderivat i syfte att helt valutasäkra fondens innehav till svenska kronor.

**Utveckling**  
2016-12-31 - 2017-12-31



**Placeringar i Räntefond Mix**  
Emittentfördelning, %



Räntefond Mix	
Totalt antal andelar	8 413 186
Total förmögenhet MSEK	977,3
Likviditet *	8,5%
Duration	4,00
Modifierad duration	3,97%
Modifierad duration krediter	1,29%
Yield	0,65%
Genomsnittlig löptid till förfall, år	3,91
Avkastning från årets början	-0,37%
Avkastning Index	-0,59%
Nav-kurs	116,16

\*Justerat för ev. underliggande positioner i derivat

Största räntebärande emittenter	Portföljandel, %
Stat Storbritannien	19,6
Stat Tyskland	15,9
Stat USA	13,4
Stat Sverige	9,8
Stat Spanien	4,3
<b>Totalt</b>	<b>63,0</b>

Referensindex: 25% Handelsb. Markets Sweden All Government Bonds 1-10 år, 25% JPM Germany Government index 1-10 år, 25% JPM UK Government index 1-10 år, 25% JPM US Treasury index 1-10 år hedgat till SEK



# AMF RÄNTEFOND MIX

Perioden 120930-170930 (5 år) *	
Marknadsvärde (MSEK)	977,3
Avkastning - portfölj	12,2%
Avkastning - index	9,6%
<i>Skillnad</i>	2,6%

Riskindikator	3
Morningstar rating **	-
Volatilitet - portfölj	3,1%
Volatilitet - index	3,0%
Aktiv risk	0,3%
Info. Kvot	1,45
Sharpekvot - portfölj	0,76
Jensens alfa	0,5%
Beta	1,01
Förklaringsgrad	98,8%
Konsistens	73,3%

	2017	2016	2015	2014	2013	2012
Marknadsvärde (MSEK)	977,3	905,7	764,1	827,2	530,5	504,1
Avkastning - portfölj	-0,4%	2,1%	0,6%	11,1%	-1,8%	4,1%
Avkastning - index	-0,6%	1,9%	0,5%	10,3%	-2,7%	3,7%
<i>Skillnad</i>	0,2%	0,2%	0,1%	0,7%	0,9%	0,4%

	1 mån	3 mån	6 mån	1 år	3 år	5 år	Start
Avkastning - portfölj	-0,7%	-0,1%	-0,4%	-1,9%	5,6%	12,2%	16,2%
Avkastning - index	-0,8%	-0,1%	-0,5%	-2,1%	4,9%	9,6%	13,4%
<i>Skillnad</i>	0,1%	0,0%	0,1%	0,2%	0,6%	2,6%	2,8%

Referensindex: 25% Handelsb. Markets Sweden All Government Bonds 1-10 år, 25% JPM Germany Government index 1-10 år, 25% JPM UK Government index 1-10 år, 25% JPM US Treasury index 1-10 år hedgat till SEK

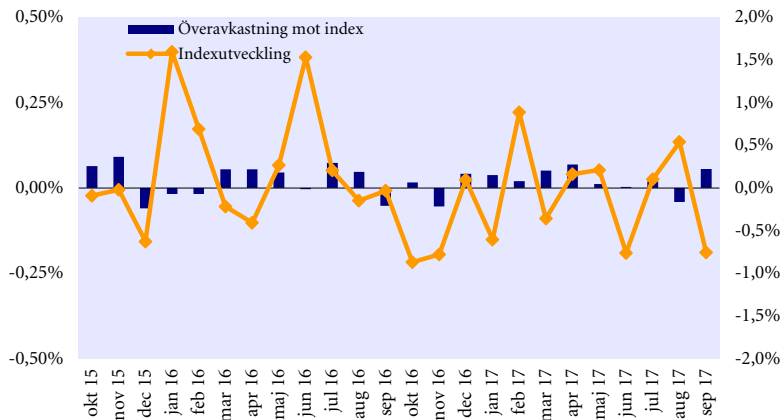
\* Alla värden beräknas inkl avgifter

\*\* Morningstars rating, avser föregående månadsskifte

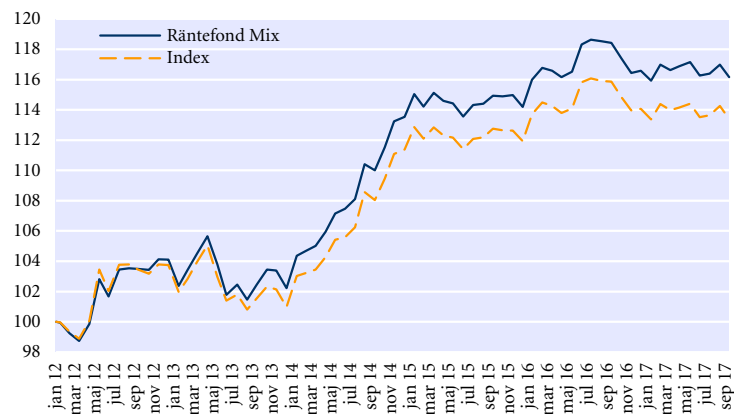
## Överavkastning

## Månatlig överavkastning mot index

## Indexutveckling



## Utveckling fond vs index



# DEFINITIONER

---

<b>Avkastning</b>	Avkastningen avser den värdeökning alternativt värdeminskning som uppstått från periodens början till dess slut, inklusive direktavkastning.
<b>Duration</b>	Duration är en räntefonds genomsnittliga återbetalningstid, vägd med kassaströmmarnas nuvärde.
<b>Modifierad Duration</b>	Modifierad duration anger hur känsligt räntefondens värde är för förändringar i räntenivån, det vill säga med hur många procent fondens värde ändras när räntenivån sjunker eller stiger med en procentenhet.
<b>Yield</b>	Förväntad avkastning vid oförändrad räntenivå.
<b>Modifierad Duration Krediter</b>	Modifierad duration på alla innehav exklusive sådana utgivna av stater.
<b>Genomsnittlig löptid till förfall</b>	En sammanvägning av alla innehavs löptid till slutligt förfall.
<b>Volatilitet</b> <i>(total risk)</i>	Volatilitet är ett riskmått, som avser spridning kring förväntad avkastning. Ett stort spridningsmått innebär hög risk och vice versa. Till exempel innebär 10% volatilitet att avkastningen med två tredjedels sannolikhet kommer att hamna inom +/- 10% från den förväntade avkastningen.
<b>Aktiv risk</b> <i>(Tracking Error)</i>	Den aktiva risken mäter storleken på avvikelserna mellan en fonds och dess jämförelseindex avkastning. En hög aktiv risk indikerar att förvaltningen avviker mycket från den övriga marknaden, index. Till exempel innebär 5% aktiv risk att fondens avkastning, två år av tre, kommer att hamna inom ett intervall om 5% från dess jämförelseindex avkastning.
<b>Informationskvot</b>	Informationskvoten ställer en fonds uppnådda avkastning (utöver jämförelseindex) i relation till den aktiva risken. Måttet anger hur mycket extra avkastning som uppnåtts jämfört med hur mycket extra risk som tagits.
<b>Sharpekvot</b>	Ställer avkastning i relation till den totala risken. Anger hur mycket avkastning, njusterad med den riskfria räntan, som uppnåtts i relation till hur mycket risk som tagits.
<b>Jensens alfa</b>	Beskriver den uppnådda över- eller underavkastning i förhållande till jämförelseindex med justering av beta, det vill säga med hänsyn till hur stor marknadsrisk som tagits. Om alfa är positivt har fonden överavkastat i förhållande till den marknadsrisk som tagits.
<b>Beta</b>	Beta anger sambandet mellan en fonds avkastning och dess marknads avkastning. Om $\beta = 1$ tenderar fondens avkastning att uppföra sig som marknads avkastning. $\beta < 1$ innebär att marknads svängningar försvagas och $\beta > 1$ betyder att marknads svängningar förstärks.
<b>Förklaringsgrad</b>	Förklaringsgraden anger hur starkt sambandet är mellan en fond och dess index.
<b>Konsistens</b>	Konsistensen anger hur stor andel av periodens totala antal månader som en fond överträffat jämförelseindex. Måttet kan anta värden mellan 0 och 100 procent, ju högre värde desto bättre konsistens.