

AMF Fonder AB - Månadsrapport

per 2017-10-31

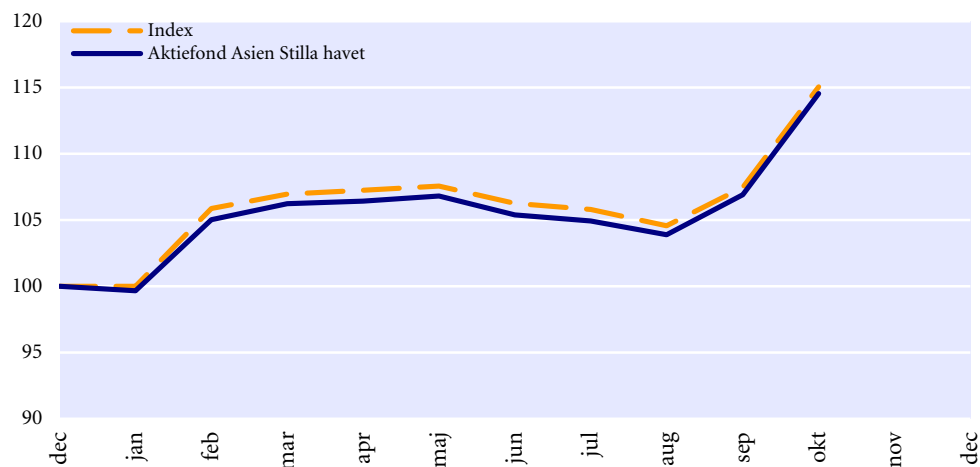


AMF Fonder AB, 113 88 Stockholm
Besöksadress: Klara Södra Kyrkogata 18
Telefon 08-696 31 00
www.amf.se
Org nr 556549-2922 Bolagets säte: Stockholm

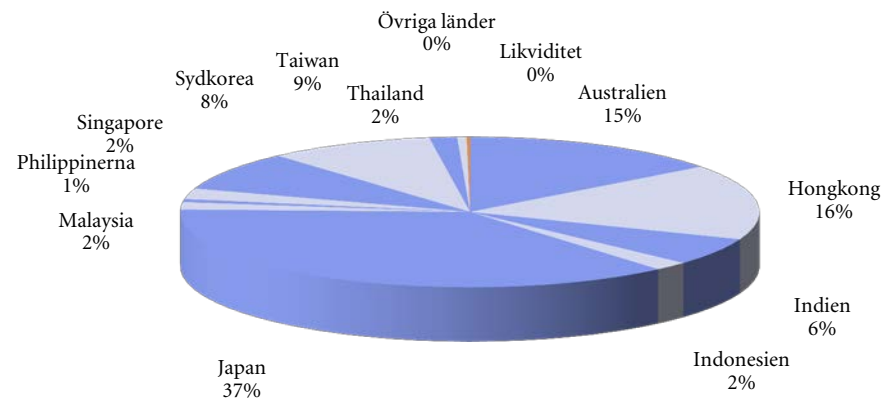
AMF AKTIEFOND ASIEN STILLA HAVET

Fonden placerar i marknadsnoterade aktier i Asien och Stillahavsområdet.

Utveckling
2016-12-31 - 2017-12-31



Placeringar i Aktiefond Asien Stilla havet
Länderfördelning, %



Aktiefond Asien Stilla havet	
Totalt antal andelar	4 495 271
Total förmögenhet MSEK	868,9
Likviditet *	0,2%
Avkastning från årets början	14,54%
Avkastning Index	15,04%
Nav-kurs	193,30

*Justerat för ev. underliggande positioner i derivat

Referensindex: MSCI ACWI ESG Asia Pacific NR (omräkn.sek)

Största aktieinnehav	Portföljandel, %
Tencent Holdings, Hongkong	6,1
Taiwan Semiconductor Manufacturing	4,7
Commonwealth Bank of Australia, Au	2,0
China Construction Bank-H, Hongko	1,9
Westpac Banking, Australien	1,7

Största aktieinnehav	Portföljandel, %
Ping An Insurance Group, Hongkong	1,5
SK Hynix, Sydkorea	1,4
Australia & New Zealand Banking Group, A	1,3
China Mobile, Hongkong	1,3
National Australia Bank, Australien	1,3
	23,2

AMF AKTIEFOND ASIEN STILLA HAVET

Perioden 121031-171031 (5 år)*	
Marknadsvärde (MSEK)	868,9

Avkastning - portfölj	81,8%
Avkastning - index	97,0%
Skillnad	-15,2%

Riskindikator	5
Morningstar rating **	★★★
Volatilitet - portfölj	11,6%
Volatilitet - index	11,8%
Aktiv risk	1,5%
Info. Kvot	-1,19
Sharpekvot - portfölj	1,09
Jensens alfa	-1,5%
Beta	0,98
Förklaringsgrad	98,3%
Konsistens	36,7%

	2017	2016	2015	2014	2013	2012	2011
Marknadsvärde (MSEK)	868,9	1 584,8	1 319,4	1 187,4	956,6	790,0	674,9

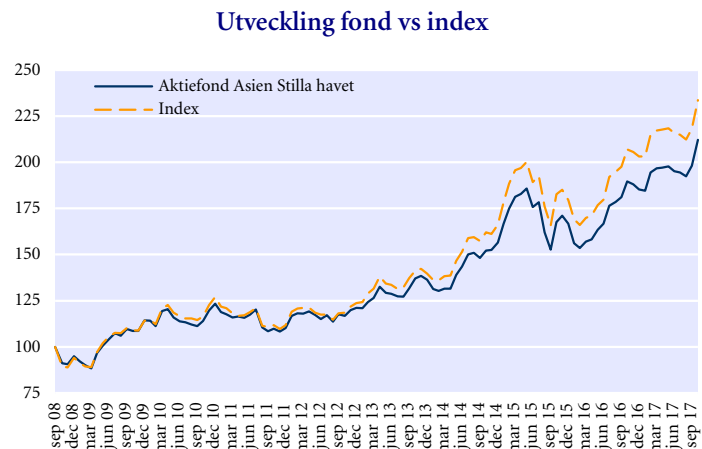
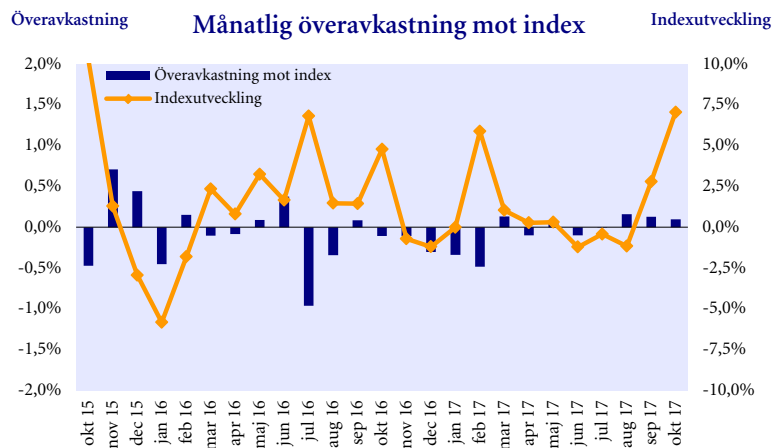
Avkastning - portfölj	14,5%	11,1%	6,5%	14,7%	12,7%	9,8%	-10,7%
Avkastning - index	15,0%	13,1%	8,1%	18,9%	13,0%	10,7%	-12,0%
Skillnad	-0,5%	-2,0%	-1,6%	-4,2%	-0,3%	-0,8%	1,3%

	1 mån	3 mån	6 mån	1 år	3 år	5 år	Start
Avkastning - portfölj	7,1%	9,2%	7,6%	11,9%	39,5%	81,8%	112,2%
Avkastning - index	7,0%	8,7%	7,3%	12,9%	44,1%	97,0%	133,6%
Skillnad	0,1%	0,4%	0,4%	-1,0%	-4,6%	-15,2%	-21,5%

Referensindex: MSCI ACWI ESG Asia Pacific NR (omräkn.sek)

* Alla värden beräknas inkl avgifter

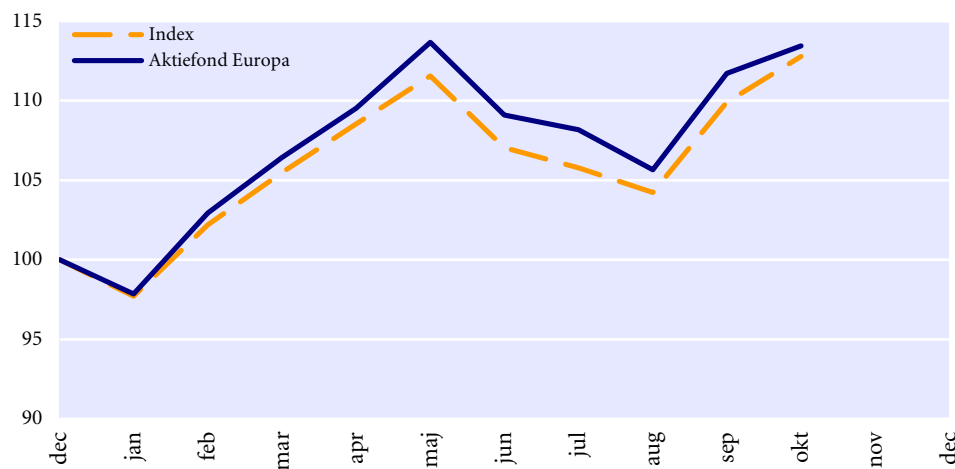
** Morningstars rating, avser föregående månadskifte



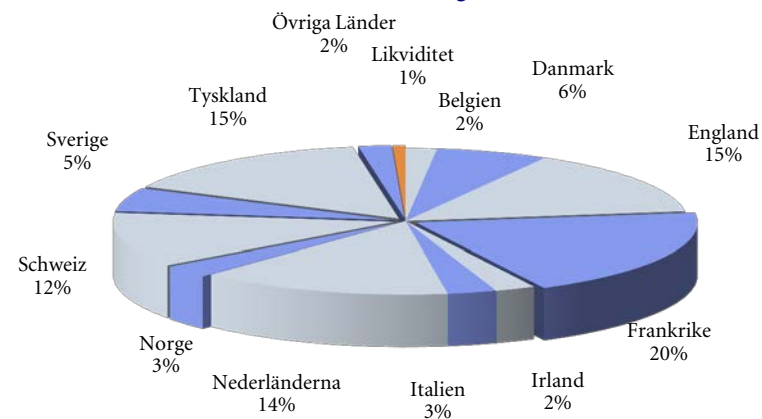
AMF AKTIEFOND EUROPA

Fonden placerar i marknadsnoterade aktier i Europa.

Utveckling
2016-12-31 - 2017-12-31



Placeringar i Aktiefond Europa
Länderfördelning, %



Aktiefond Europa	
Totalt antal andelar	28 671 808
Total förmögenhet MSEK	5 618,9
Likviditet *	0,7%
Avkastning från årets början	13,44%
Avkastning Index	12,79%
Nav-kurs	195,97

*Justerat för ev. underliggande positioner i derivat

Referensindex: MSCI ACWI ESG Europe NR (omräkn.sek)

Största aktieinnehav	Portföljandel, %
Total, Frankrike	4,9
Novartis, Schweiz	4,2
Roche, Schweiz	3,7
SAP, Tyskland	3,7
ING, Nederländerna	3,3

Största aktieinnehav	Portföljandel, %
Saint Gobain, Frankrike	3,0
Unilever, Nederländerna	3,0
Koninklijke Ahold, Nederlän	2,9
Vestas Wind System, Danmark	2,7
Glaxosmithkline, England	2,7
Totalt	34,2

AMF AKTIEFOND EUROPA

Perioden 121031-171031 (5 år) *	
Marknadsvärde (MSEK)	5 618,9
Avkastning - portfölj	96,0%
Avkastning - index	84,0%
Skillnad	12,0%

Riskindikator	5
Morningstar rating **	★★★★
Volatilitet - portfölj	12,0%
Volatilitet - index	11,7%
Aktiv risk	1,8%
Info. kvot	0,80
Sharpekvot - portfölj	1,20
Jensens alfa	1,3%
Beta	1,01
Förklaringsgrad	97,8%
Konsistens	66,7%

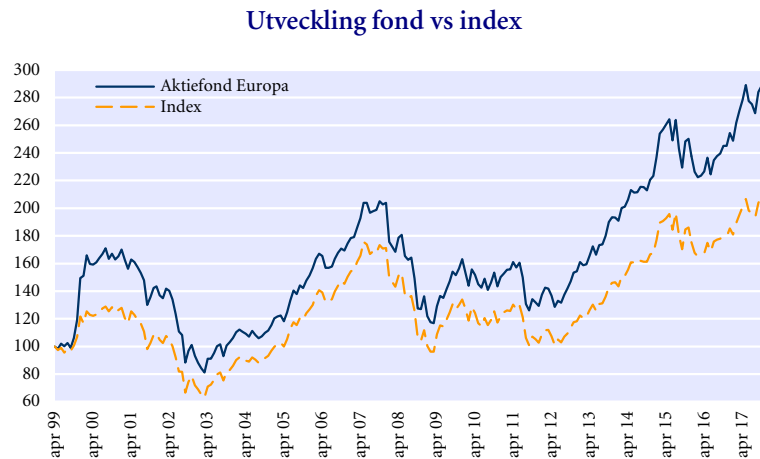
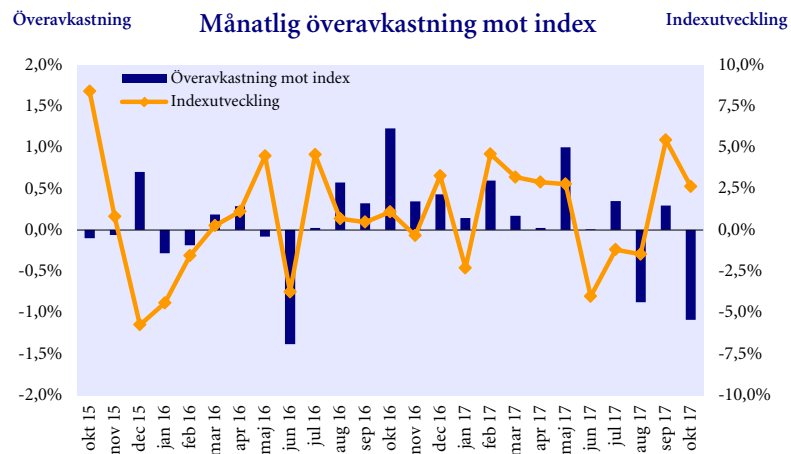
	2017	2016	2015	2014	2013	2012	2011
Marknadsvärde (MSEK)	5 618,9	4 162,5	4 157,7	3 449,1	3 027,7	1 948,4	1 509,5
Avkastning - portfölj	13,4%	7,0%	6,4%	15,5%	25,2%	19,4%	-13,9%
Avkastning - index	12,8%	5,6%	4,7%	14,4%	23,8%	15,1%	-15,6%
Skillnad	0,7%	1,4%	1,8%	1,1%	1,3%	4,3%	1,7%

	1 mån	3 mån	6 mån	1 år	3 år	5 år	Start
Avkastning - portfölj	1,5%	4,9%	3,6%	17,7%	35,4%	96,0%	188,5%
Avkastning - index	2,6%	6,6%	3,9%	16,1%	29,5%	84,0%	109,0%
Skillnad	-1,1%	-1,8%	-0,3%	1,6%	6,0%	12,0%	79,5%

Referensindex: MSCI ACWI ESG Europe NR (omräkn.sek)

* Alla värden beräknas inkl avgifter

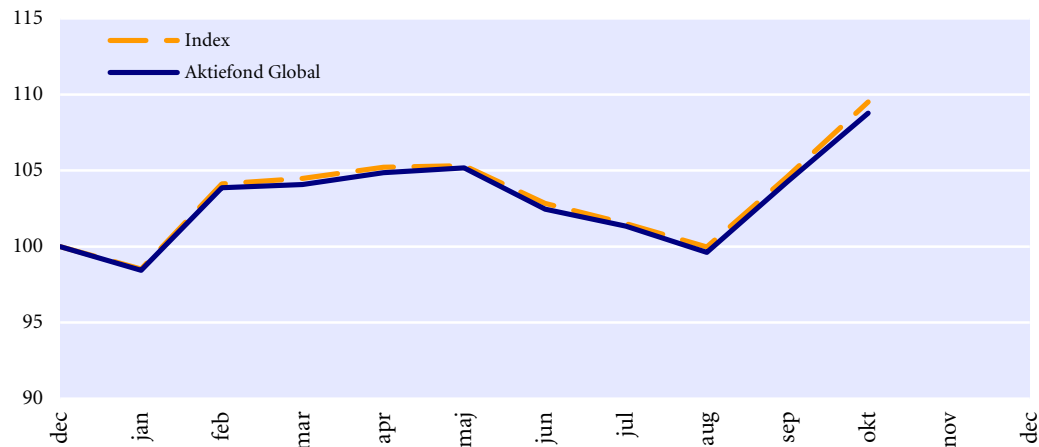
** Morningstars rating, avser föregående månadsskifte



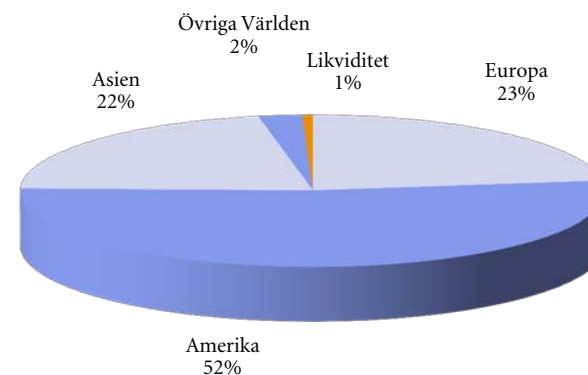
AMF AKTIEFOND GLOBAL

Fonden placerar huvudsakligen i utländska marknadsnoterade aktier. Fonden kan placera i aktier noterade på alla större börser i världen, men har för närvarande fokuserat placeringarna till USA och Europa.

Utveckling
2016-12-31 - 2017-12-31



Placeringar i Aktiefond Global
Länderfördelning, %



Aktiefond Global	
Totalt antal andelar	21 676 389
Total förmögenhet MSEK	3 369,2
Likviditet *	0,6%
Avkastning från årets början	8,78%
Avkastning Index	9,51%
Nav-kurs	155,43

*Justerat för ev. underliggande positioner i derivat

Referensindex: MSCI ACWI ESG NR (omräkn.sek)

Största aktieinnehav	Portföljandel, %
Microsoft, USA	2,7
Alphabet, USA	1,5
Tencent Holdings, USA	1,3
Total, Frankrike	1,1
Walt Disney, USA	1,1

Största aktieinnehav	Portföljandel, %
Pepsico Inc, USA	1,1
Intel, USA	1,1
Taiwan Semiconductor Manufact	1,0
Novartis, Schweiz	1,0
Procter & Gamble, USA	0,9
	12,8

AMF AKTIEFOND GLOBAL

Perioden 121031-171031 (5 år) *	
Marknadsvärde (MSEK)	3 369,2
Avkastning - portfölj	111,1%
Avkastning - index	113,3%
Skillnad	-2,2%

Riskindikator	5
Morningstar rating **	★★★★
Volatilitet - portfölj	10,3%
Volatilitet - index	10,3%
Aktiv risk	0,8%
Info. kvot	-0,31
Sharpekvot - portfölj	1,57
Jensens alfa	-0,1%
Beta	0,99
Förklaringsgrad	99,4%
Konsistens	48,3%

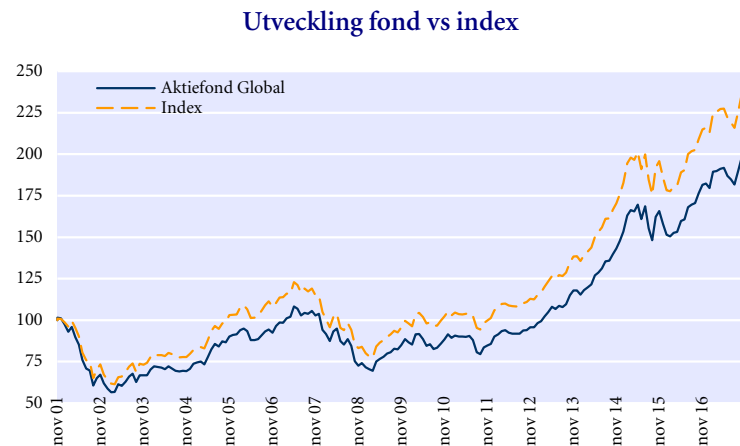
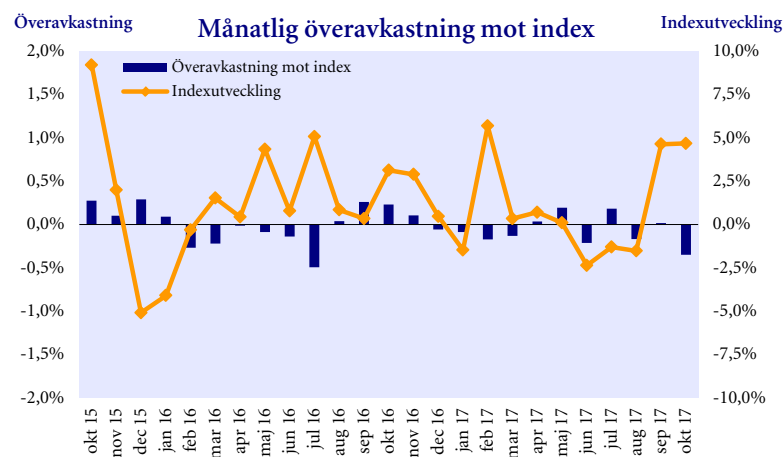
	2017	2016	2015	2014	2013	2012	2011
Marknadsvärde (MSEK)	3 369,2	3 188,1	2 507,6	2 223,9	1 539,0	1 216,8	958,6
Avkastning - portfölj	8,8%	15,6%	6,7%	25,4%	23,3%	11,6%	-6,2%
Avkastning - index	9,5%	16,2%	5,6%	27,0%	23,1%	11,1%	-3,7%
Skillnad	-0,7%	-0,6%	1,1%	-1,7%	0,2%	0,6%	-2,6%

	1 mån	3 mån	6 mån	1 år	3 år	5 år	Start
Avkastning - portfölj	4,3%	7,3%	3,7%	12,5%	42,0%	111,1%	98,4%
Avkastning - index	4,7%	7,9%	4,1%	13,2%	42,0%	113,3%	136,5%
Skillnad	-0,3%	-0,5%	-0,3%	-0,7%	0,0%	-2,2%	-38,1%

Referensindex: MSCI ACWI ESG NR (omräkn.sek)

* Alla värden beräknas inkl avgifter

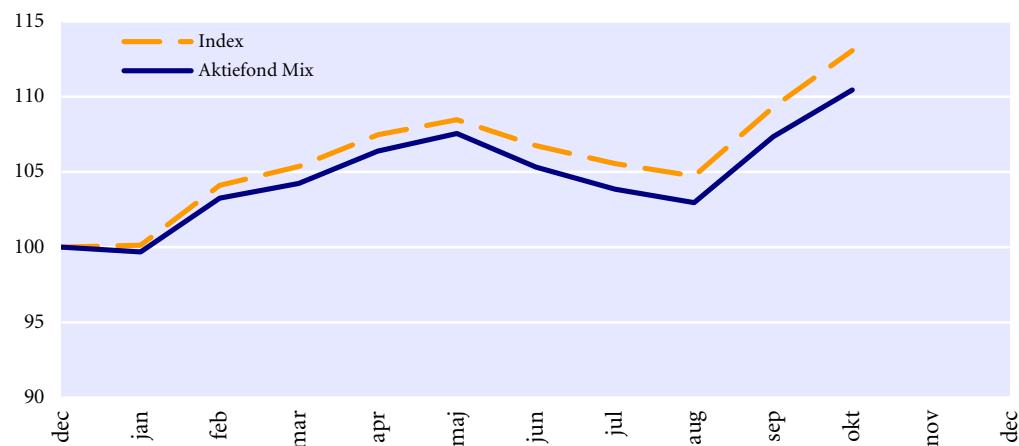
** Morningstars rating, avser föregående månadsskifte



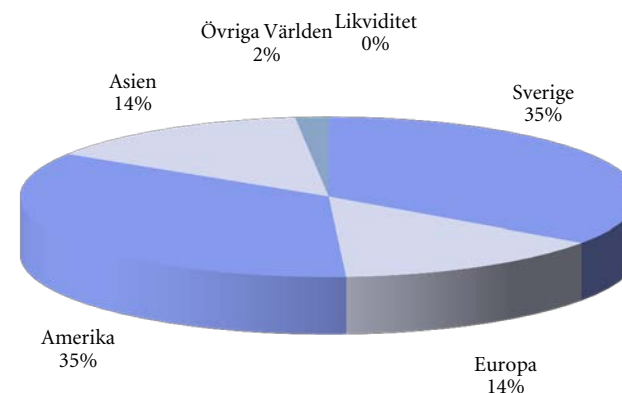
AMF AKTIEFOND MIX

Fonden placerar i svenska och utländska marknadsnoterade aktier. De svenska aktierna får som mest stå för 50% av fondvärdet. Fonden använder valutaderivat i syfte att delvis valutasäkra fondens innehav.

Utveckling
2016-12-31 - 2017-12-31



Placeringar i Aktiefond Mix
Regionfördelning, %



Aktiefond Mix	
Totalt antal andelar	52 017 907
Total förmögenhet MSEK	10 830,1
Likviditet *	0,0%
Avkastning från årets början	10,44%
Avkastning Index	13,05%
Nav-kurs	208,20

*Justerat för ev. underliggande positioner i derivat

Största aktieinnehav	Portföljandel, %
Swedbank	4,1
Volvo	2,4
Autoliv	2,2
Atlas Copco	2,1
NCC	1,9

Största aktieinnehav	Portföljandel, %
Securitas	1,8
Trelleborg	1,8
Sandvik	1,7
Microsoft, USA	1,7
Nordea	1,5
	21,2

Referensindex: OMXSB 33%, MSCI ACWI ESG NR (lokal valuta) 27%, MSCI ACWI ESG NR (omräkn.sek) 40%

AMF AKTIEFOND MIX

Perioden 121031-171031 (5 år) *

Marknadsvärde (MSEK)	10 830,1
Avkastning - portfölj	97,6%
Avkastning - index	99,7%
Skillnad	-2,1%

Riskindikator	5
Morningstar rating **	★★★
Volatilitet - portfölj	9,6%
Volatilitet - index	9,4%
Aktiv risk	1,0%
Info. Kvot	-0,24
Sharpekvot - portfölj	1,51
Jensens alfa	-0,5%
Beta	1,02
Förklaringsgrad	98,9%
Konsistens	50,0%

	2017	2016	2015	2014	2013	2012
Marknadsvärde (MSEK)	10 830,1	8 375,0	5 720,1	3 763,4	1 577,7	433,8

Avkastning - portfölj	10,4%	11,0%	6,3%	18,0%	24,6%	8,7%
Avkastning - index	13,0%	11,9%	4,3%	17,8%	24,3%	10,0%
Skillnad	-2,6%	-0,9%	2,1%	0,2%	0,3%	-1,2%

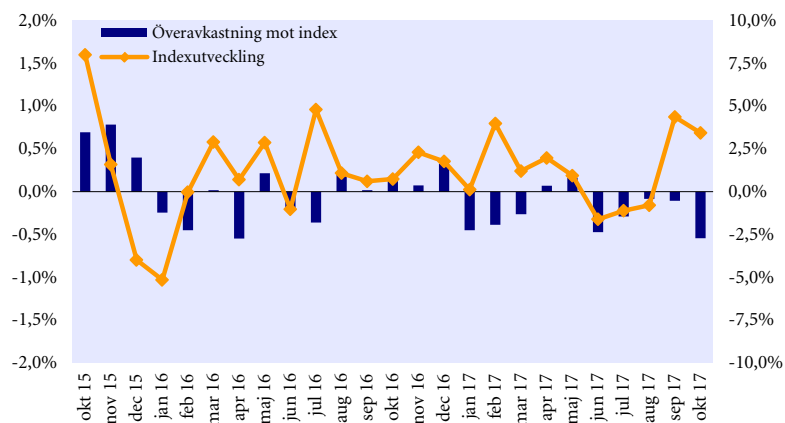
	1 mån	3 mån	6 mån	1 år	3 år	5 år	Start
Avkastning - portfölj	2,9%	6,4%	3,8%	15,4%	35,9%	97,6%	108,2%
Avkastning - index	3,4%	7,1%	5,2%	17,7%	37,0%	99,7%	112,3%
Skillnad	-0,5%	-0,8%	-1,4%	-2,3%	-1,1%	-2,1%	-4,1%

Referensindex: OMXSB 33%, MSCI ACWI ESG NR (lokal valuta) 27%, MSCI ACWI ESG NR (omräkn.sek) 40%

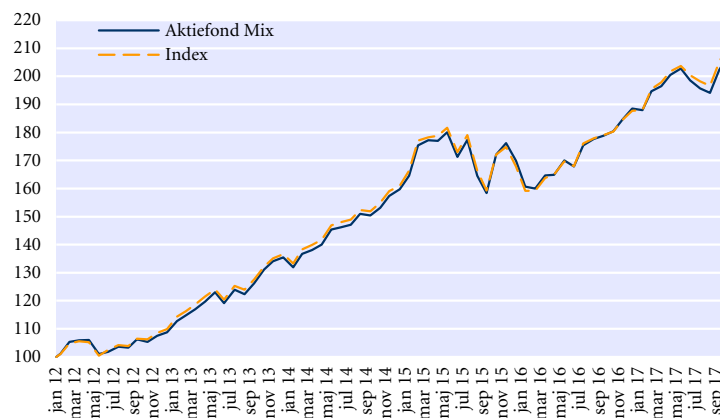
* Alla värden beräknas inkl avgifter

** Morningstars rating, avser föregående månadsskifte

Överavkastning Månatlig överavkastning mot index Indexutveckling



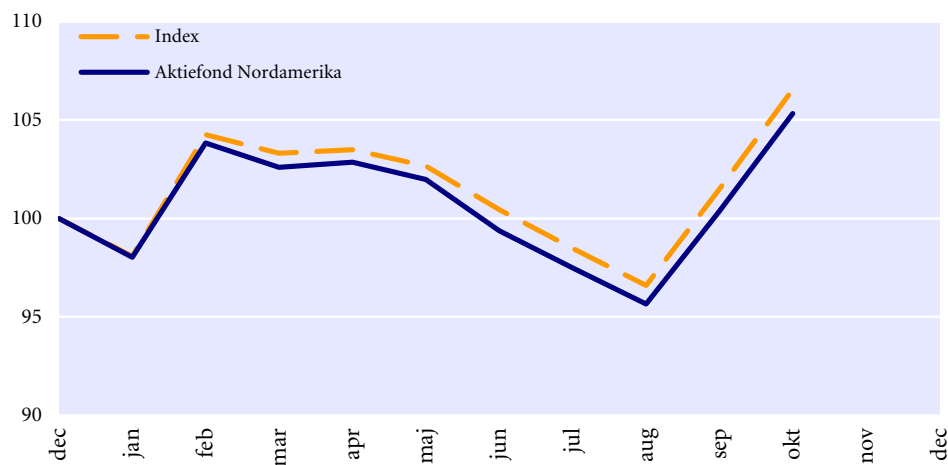
Utveckling fond vs index



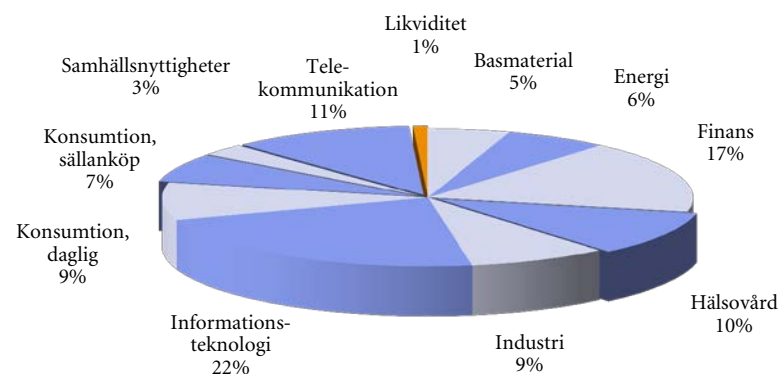
AMF AKTIEFOND NORDAMERIKA

Fonden placerar i marknadsnoterade aktier i Nordamerika, framförallt i USA.

Utveckling
2016-12-31 - 2017-12-31



Placeringar i Aktiefond Nordamerika
Branschfördelning, %



Aktiefond Nordamerika	
Totalt antal andelar	6 882 952
Total förmögenhet MSEK	1 451,1
Likviditet *	0,8%
Avkastning från årets början	5,33%
Avkastning Index	6,55%
Nav-kurs	210,82

*Justerat för ev. underliggande positioner i derivat

Referensindex: MSCI ESG USA NR (omräkn.sek)

Största aktieinnehav	Portföljandel, %
Microsoft	5,7
Alphabet	3,2
Walt Disney	2,4
Pepsico Inc	2,3
Intel	2,3

Största aktieinnehav	Portföljandel, %
Procter & Gamble	2,0
McDonald's	1,9
Oracle	1,8
Verizon Communication	1,7
Coca-cola	1,7
Totalt	25,0

AMF AKTIEFOND NORDAMERIKA

Perioden 121031-171031 (5 år) *	
Marknadsvärde (MSEK)	1 451,1

Avkastning - portfölj	139,5%
Avkastning - index	147,0%
Skillnad	-7,4%

Riskindikator	5
Morningstar rating **	★★★
Volatilitet - portfölj	11,3%
Volatilitet - index	11,2%
Aktiv risk	0,9%
Info. Kvot	-0,79
Sharpekvot - portfölj	1,70
Jensens alfa	-0,8%
Beta	1,00
Förklaringsgrad	99,3%
Konsistens	43,3%

	2017	2016	2015	2014	2013	2012	2011
Marknadsvärde (MSEK)	1 451,1	1 751,1	1 267,5	1 362,0	983,1	518,1	377,5

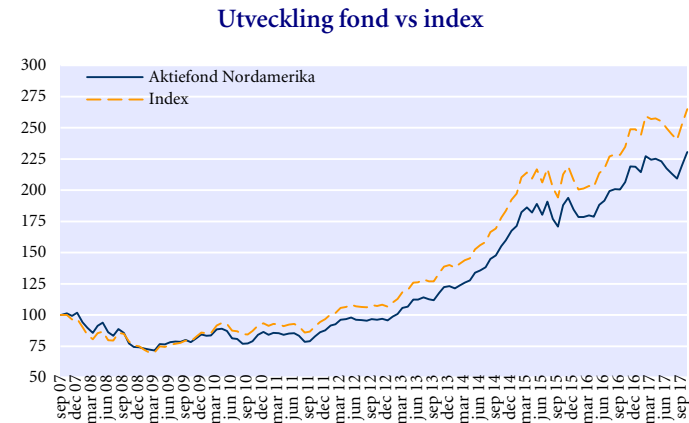
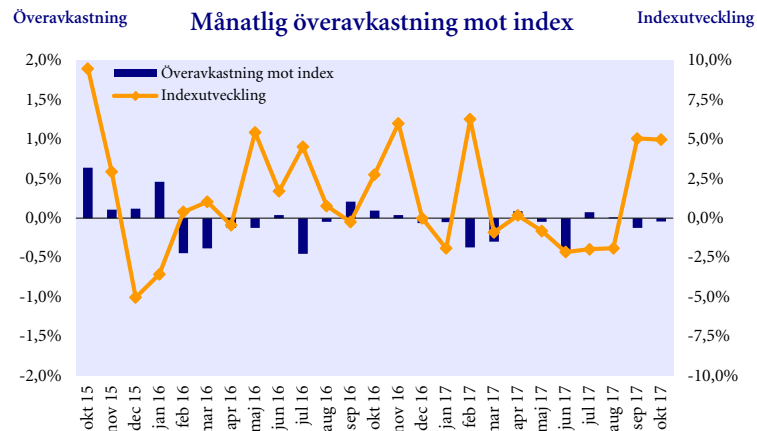
Avkastning - portfölj	5,3%	18,7%	10,1%	35,8%	28,8%	9,0%	1,6%
Avkastning - index	6,5%	19,6%	8,1%	37,2%	31,1%	10,4%	3,7%
Skillnad	-1,2%	-0,9%	2,0%	-1,5%	-2,4%	-1,4%	-2,1%

	1 mån	3 mån	6 mån	1 år	3 år	5 år	Start
Avkastning - portfölj	4,9%	8,0%	2,4%	11,6%	48,6%	139,5%	130,5%
Avkastning - index	5,0%	8,2%	2,9%	13,0%	48,9%	147,0%	165,0%
Skillnad	0,0%	-0,2%	-0,6%	-1,3%	-0,4%	-7,4%	-34,5%

Referensindex: MSCI ESG USA NR (omräkn.sek)

* Alla värden beräknas inkl avgifter

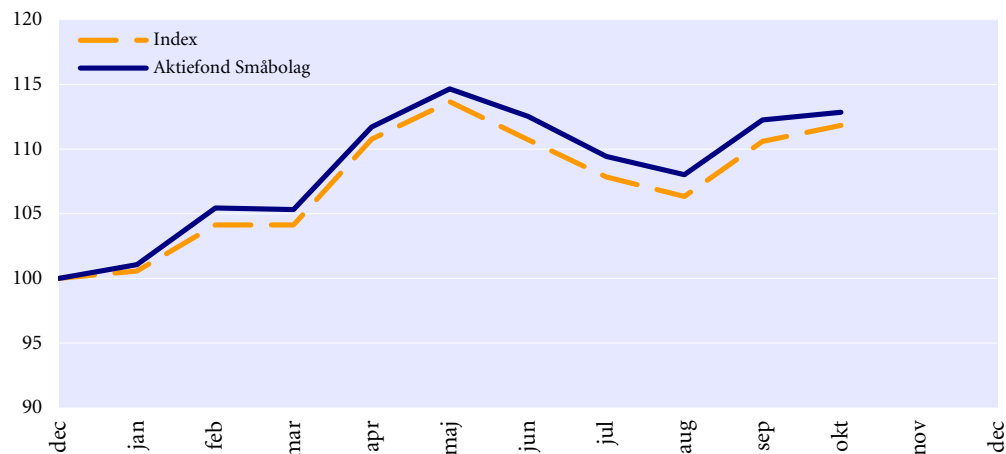
** Morningstars rating, avser föregående månadsskifte



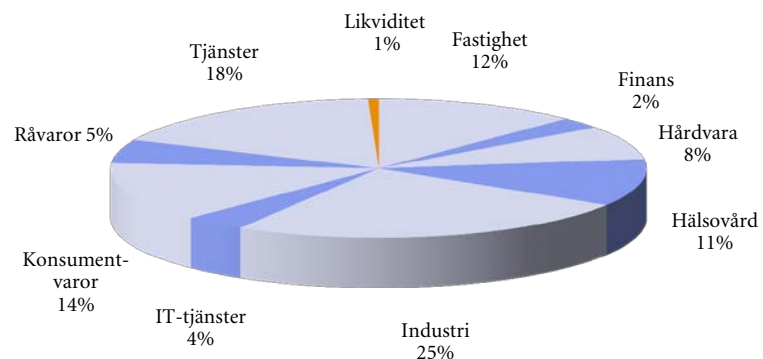
AMF AKTIEFOND SMÅBOLAG

Fonden placerar merparten av kapitalet i svenska aktier, men kan även placera upp till 25 procent på övriga nordiska börser. Fonden investerar i mindre och medelstora företag. Den är inte bransch-inriktad, utan strävar efter att balansera placeringarna mellan olika typer av företag för att få god riskspridning.

Utveckling
2016-12-31 - 2017-12-31



Placeringar i Aktiefond Småbolag
Branschfördelning, %



Aktiefond Småbolag	
Totalt antal andelar	12 644 497
Total förmögenhet MSEK	7 763,3
Likviditet *	0,6%
Avkastning från årets början	12,85%
Avkastning index	11,85%
Nav-kurs	613,96

*Justerat för ev. underliggande positioner i derivat

Referensindex: Carnegie Small Cap Return Sweden

Största aktieinnehav	Portföljandel, %
Securitas	2,7
SAAB	2,5
Balder	2,4
Nibe	2,2
Intrum Justitia	2,2

Största aktieinnehav	Portföljandel, %
Getinge	2,2
Trelleborg	1,9
Castellum	1,9
SSAB	1,8
HMS Networks	1,7
	21,5

AMF AKTIEFOND SMÅBOLAG

Perioden 121031-171031 (5 år) *	
Marknadsvärde (MSEK)	7 763,3
Avkastning - portfölj	182,6%
Avkastning - index	185,8%
Skillnad	-3,2%

Riskindikator	5
Morningstar rating **	★★★
Volatilitet - portfölj	13,4%
Volatilitet - index	13,4%
Aktiv risk	2,4%
Info. kvot	-0,11
Sharpekvot - portfölj	1,73
Jensens alfa	0,1%
Beta	0,98
Förklaringsgrad	96,8%
Konsistens	55,0%

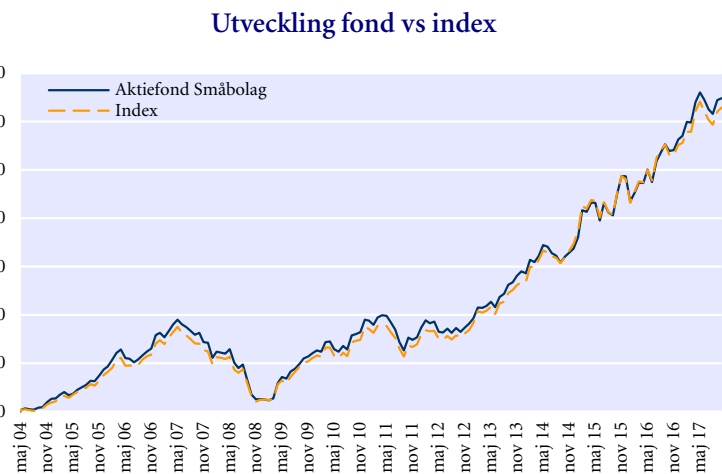
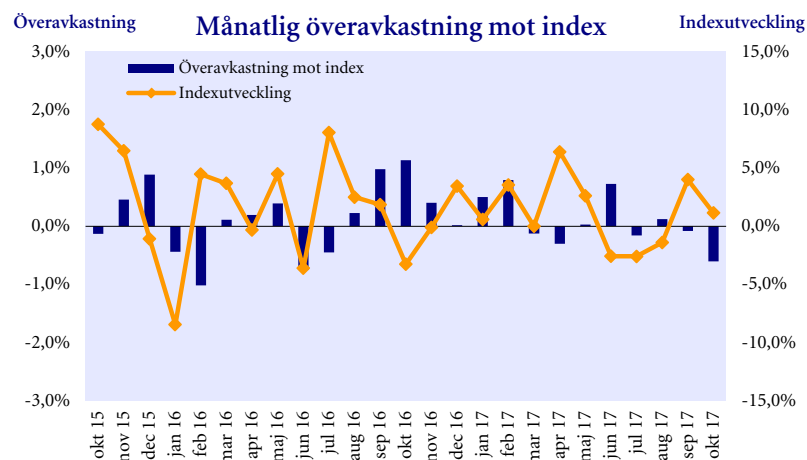
	2017	2016	2015	2014	2013	2012	2011
Marknadsvärde (MSEK)	7 763,3	6 492,9	5 666,5	3 816,1	3 424,8	2 177,7	1 900,6
Avkastning - portfölj	12,8%	13,0%	34,2%	12,0%	38,3%	11,2%	-12,6%
Avkastning - index	11,8%	12,2%	30,1%	21,6%	36,6%	12,6%	-13,2%
Skillnad	1,0%	0,9%	4,2%	-9,5%	1,7%	-1,5%	0,6%

	1 mån	3 mån	6 mån	1 år	3 år	5 år	Start
Avkastning - portfölj	0,5%	3,1%	1,0%	17,1%	78,0%	182,6%	648,0%
Avkastning - index	1,1%	3,7%	1,0%	15,6%	74,0%	185,8%	628,9%
Skillnad	-0,6%	-0,6%	0,0%	1,5%	3,9%	-3,2%	19,1%

Referensindex: Carnegie Small Cap Return Sweden

* Alla värden beräknas inkl avgifter

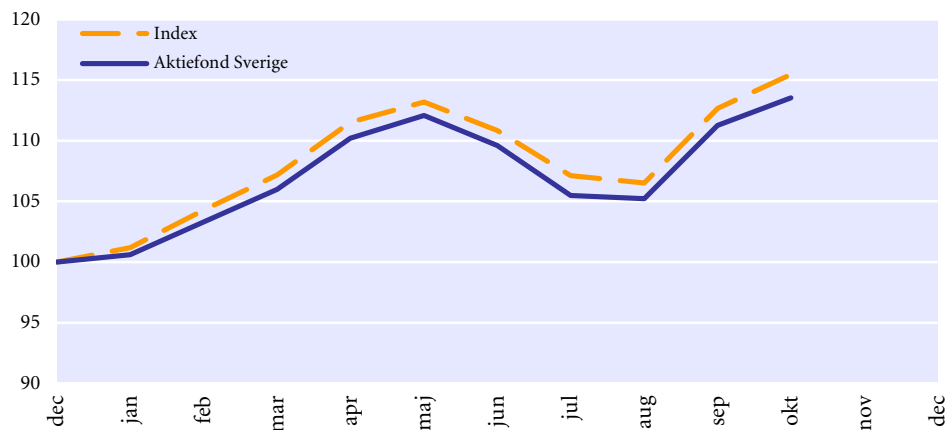
** Morningstars rating, avser föregående månadsskifte



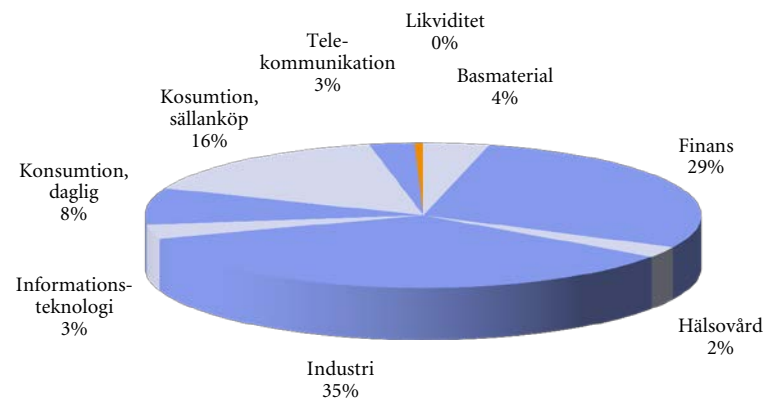
AMF AKTIEFOND SVERIGE

Fonden placerar enbart i aktier och aktierelaterade instrument som är noterade i Sverige.

Utveckling
2016-12-31 - 2017-12-31



Placeringar i Aktiefond Sverige
Branschfördelning, %



Aktiefond Sverige	
Totalt antal andelar	50 171 167
Total förmögenhet MSEK	29 040,2
Likviditet *	0,5%
Avkastning från årets början	13,54%
Avkastning Index	15,46%
Nav-kurs	578,82

*Justerat för ev. underliggande positioner i derivat

Referensindex: OMXSB CAP

Största aktieinnehav	Portföljandel, %
Atlas Copco	7,1
Volvo	7,0
Swedbank	7,0
Nordea	6,3
Investor	4,4

Största aktieinnehav	Portföljandel, %
H & M	4,3
Essity	4,0
Sandvik	4,0
SEB	3,6
Autoliv	3,3
	51,1

AMF AKTIEFOND SVERIGE

Perioden 121031-171031 (5 år) *	
Marknadsvärde (MSEK)	29 040,2
Avkastning - portfölj	107,1%
Avkastning - index	104,0%
Skillnad	3,0%

Riskindikator	5
Morningstar rating **	★★★★
Volatilitet - portfölj	11,9%
Volatilitet - index	11,7%
Aktiv risk	1,3%
Info. kvot	0,27
Sharpekvot - portfölj	1,32
Jensens alfa	0,3%
Beta	1,01
Förklaringsgrad	98,9%
Konsistens	48,3%

	2017	2016	2015	2014	2013	2012	2011
Marknadsvärde (MSEK)	29 040,2	27 500,3	26 529,6	25 074,6	22 680,7	17 872,4	15 009,7
Avkastning - portfölj	13,5%	8,6%	8,6%	15,4%	26,9%	16,9%	-13,8%
Avkastning - index	15,5%	9,2%	6,3%	15,0%	25,6%	16,8%	-13,2%
Skillnad	-1,9%	-0,5%	2,4%	0,3%	1,3%	0,1%	-0,7%

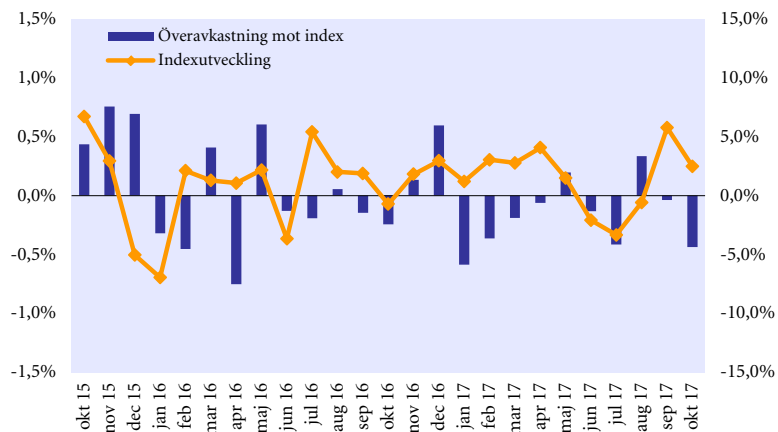
	1 mån	3 mån	6 mån	1 år	3 år	5 år	Start
Avkastning - portfölj	2,1%	7,6%	3,0%	19,9%	40,0%	107,1%	784,2%
Avkastning - index	2,5%	7,8%	3,5%	21,0%	39,7%	104,0%	469,9%
Skillnad	-0,4%	-0,1%	-0,5%	-1,2%	0,4%	3,0%	314,3%

Referensindex: OMXSB CAP

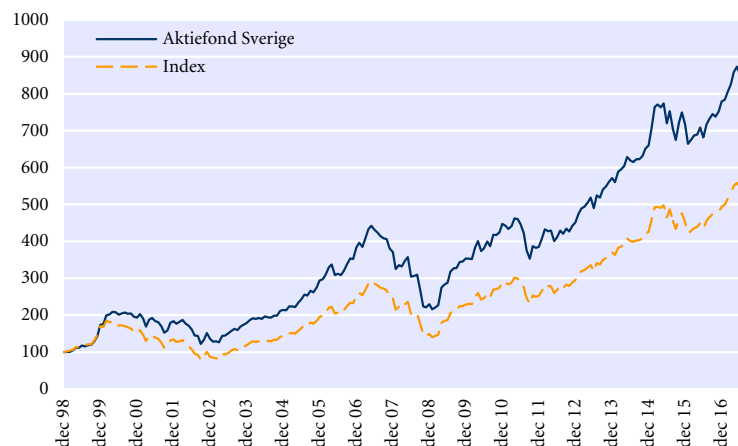
* Alla värden beräknas inkl avgifter

** Morningstars rating, avser föregående månadsskifte

Överavkastning Månatlig överavkastning mot index Indexutveckling



Utveckling fond vs index

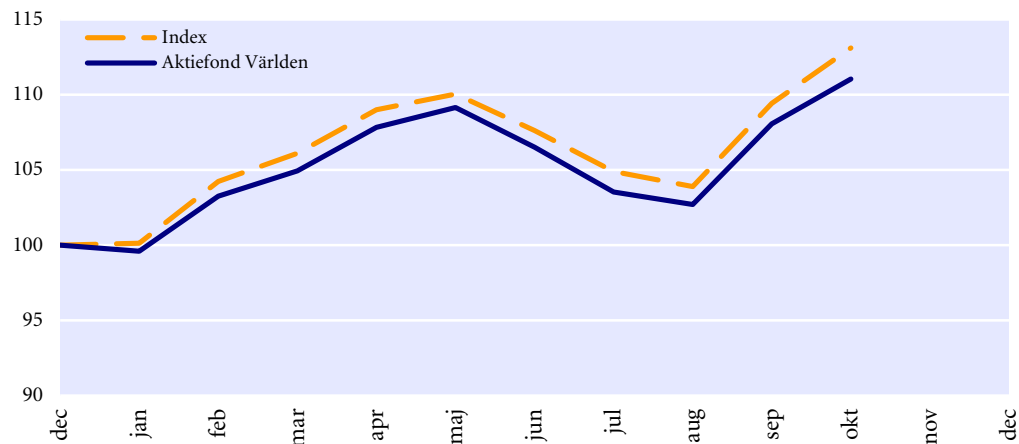


AMF AKTIEFOND VÄRLDEN

Fonden placerar i svenska och utländska marknadsnoterade aktier. De utländska aktierna får som mest stå för 60% av fondvärdet och är koncentrerade till USA och Västeuropa.

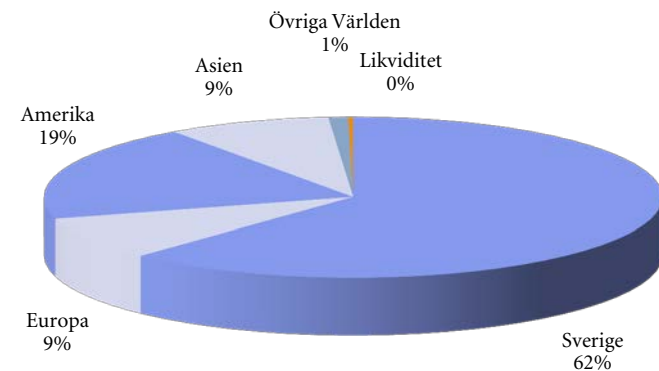
Utveckling

2016-12-31 - 2017-12-31



Placeringar i Aktiefond Världen

Regionfördelning, %



Aktiefond Världen	
Totalt antal andelar	92 664 460
Total förmögenhet MSEK	34 511,7
Likviditet *	0,2%
Avkastning från årets början	11,04%
Avkastning Index	13,10%
Nav-kurs	372,44

*Justerat för ev. underliggande positioner i derivat

Referensindex: OMXSB 60%, MSCI ACWI ESG NR (omräkn.sek) 40%

Största aktieinnehav	Portföljandel, %
Swedbank	5,4
Volvo	4,5
Atlas Copco	4,3
Nordea	3,6
Autoliv	2,7

Största aktieinnehav	Portföljandel, %
H&M	2,7
Essity	2,6
Sandvik	2,6
Investor	2,6
SEB	2,4
Totalt	33,3

AMF AKTIEFOND VÄRLDEN

Perioden 121031-171031 (5 år) *	
Marknadsvärde (MSEK)	34 511,7
Avkastning - portfölj	109,8%
Avkastning - index	108,1%
Skillnad	1,7%

Riskindikator	5
Morningstar rating **	★★★★
Volatilitet - portfölj	10,8%
Volatilitet - index	10,6%
Aktiv risk	1,3%
Info. kvot	0,15
Sharpekvot - portfölj	1,48
Jensens alfa	0,0%
Beta	1,01
Förklaringsgrad	98,6%
Konsistens	41,7%

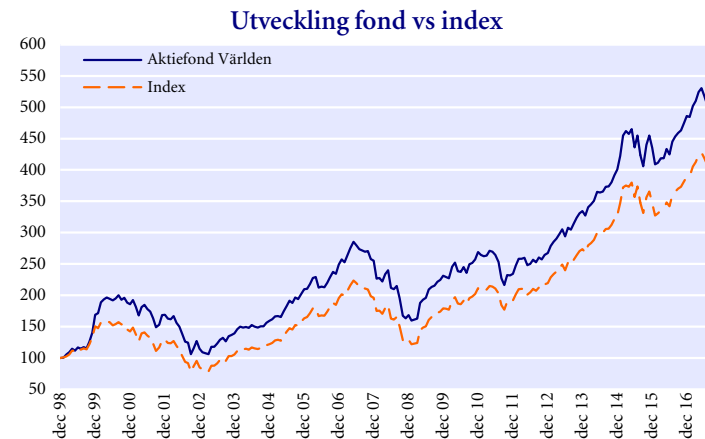
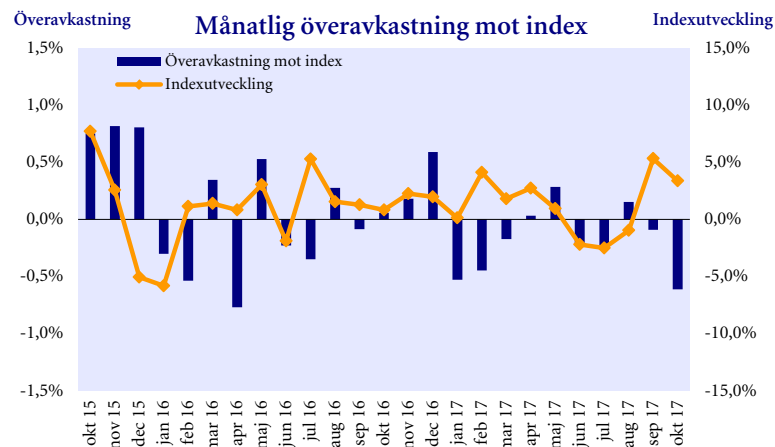
	2017	2016	2015	2014	2013	2012	2011
Marknadsvärde (MSEK)	34 511,7	32 024,0	29 410,8	27 898,8	23 409,2	18 054,5	14 656,5
Avkastning - portfölj	11,0%	11,6%	8,7%	19,9%	25,1%	14,2%	-12,9%
Avkastning - index	13,1%	12,0%	6,0%	19,8%	24,7%	14,5%	-9,3%
Skillnad	-2,1%	-0,4%	2,7%	0,1%	0,3%	-0,3%	-3,6%

	1 mån	3 mån	6 mån	1 år	3 år	5 år	Start
Avkastning - portfölj	2,8%	7,3%	3,0%	16,6%	41,9%	109,8%	439,9%
Avkastning - index	3,4%	7,8%	3,8%	17,9%	40,7%	108,1%	339,7%
Skillnad	-0,6%	-0,6%	-0,8%	-1,3%	1,2%	1,7%	100,2%

Referensindex: OMXSB 60%, MSCI ACWI ESG NR (omräkn.sek) 40%

* Alla värden beräknas inkl avgifter

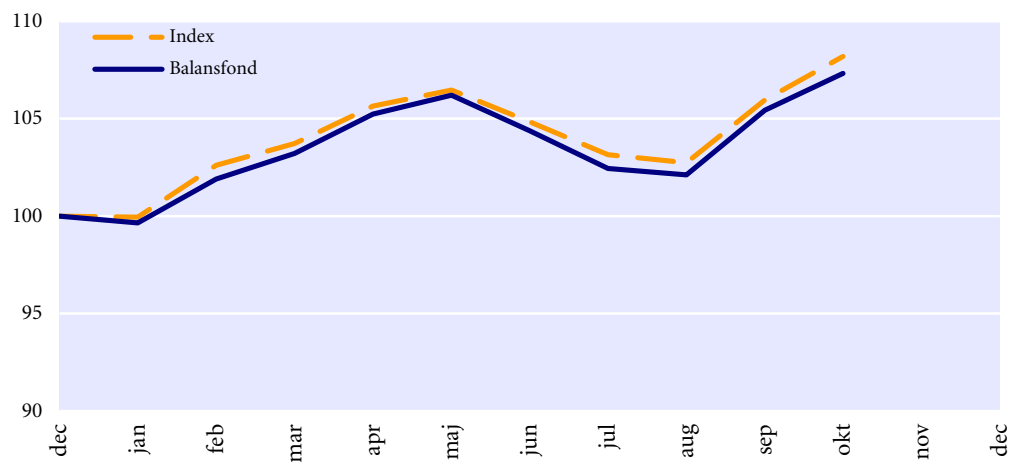
** Morningstars rating, avser föregående månadskifte



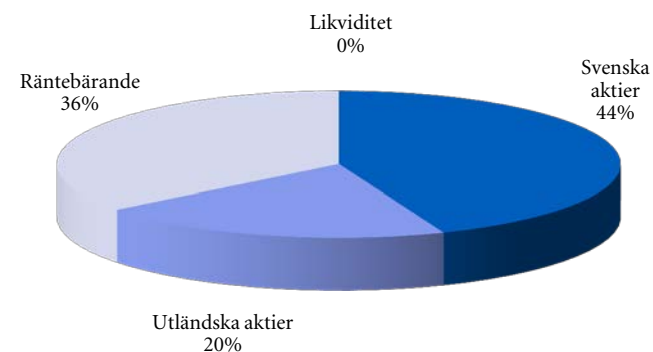
AMF BALANSFOND

Fonden placerar i svenska och utländska aktier samt i svenska obligationer. För att vara mindre känslig för börsens svängningar ska minst 25 procent av fondvärdet vara placerat i svenska obligationer.

Utveckling
2016-12-31 - 2017-12-31



Placeringar i Balansfond
fördelning aktier/räntebärande, %



Balansfond	
Totalt antal andelar	80 439 269
Total förmögenhet MSEK	22 146,6
Likviditet *	0,0%
Modifierad duration	3,73%
Avkastning från årets början	7,32%
Avkastning Index	8,18%
Nav-kurs	275,32

*Justerat för ev. underliggande positioner i derivat

Största aktieinnehav	Portföljandel, %
Swedbank	3,6
Volvo	3,2
Atlas Copco	3,1
Nordea	2,6
H&M	2,0
	14,6

Största ränteb. emittenter	Portföljandel, %
Stat Sverige	6,3
Nordea Hypotek	3,2
Hexagon	3,1
Swedbank Hypotek	2,8
Volvo Treasury	2,2
	17,6

Referensindex: Handelsbanken Markets Combined Sweden All Bonds 40%, OMXSB 40%, MSCI ACWI ESG NR (omräkn. Sek) 20%

AMF BALANSFOND

Perioden 121031-171031 (5 år) *	
Marknadsvärde (MSEK)	22 146,6
Avkastning - portfölj	66,7%
Avkastning - index	63,4%
Skillnad	3,3%

Riskindikator	4
Morningstar rating **	★★★★
Volatilitet - portfölj	6,9%
Volatilitet - index	6,7%
Aktiv risk	0,8%
Info. kvot	0,54
Sharpekvot - portfölj	1,56
Jensens alfa	0,1%
Beta	1,03
Förklaringsgrad	98,7%
Konsistens	46,7%

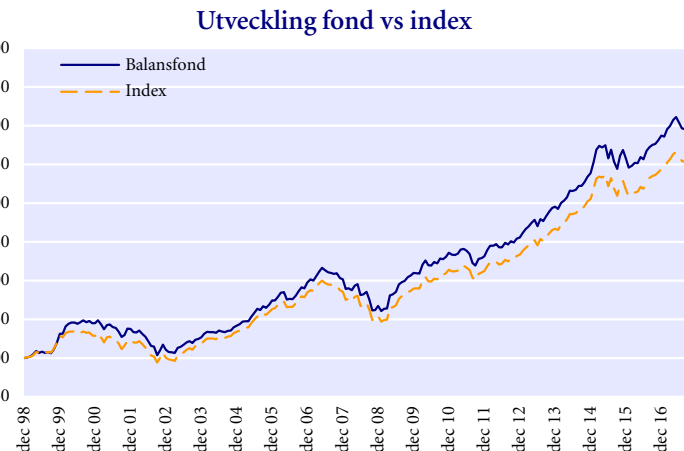
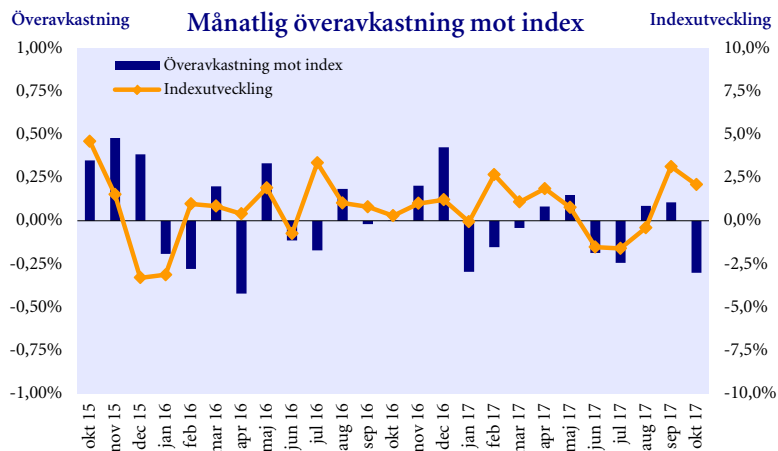
	2017	2016	2015	2014	2013	2012	2011
Marknadsvärde (MSEK)	22 146,6	21 288,0	20 303,8	19 884,5	17 497,9	15 007,4	13 589,3
Avkastning - portfölj	7,3%	8,3%	5,6%	14,7%	15,5%	10,7%	-2,0%
Avkastning - index	8,2%	8,1%	4,1%	14,3%	14,4%	9,9%	-0,9%
Skillnad	-0,9%	0,1%	1,4%	0,4%	1,1%	0,7%	-1,1%

	1 mån	3 mån	6 mån	1 år	3 år	5 år	Start
Avkastning - portfölj	1,8%	4,8%	2,0%	10,4%	26,9%	66,7%	315,6%
Avkastning - index	2,1%	4,9%	2,4%	10,6%	25,5%	63,4%	271,8%
Skillnad	-0,3%	-0,1%	-0,4%	-0,2%	1,4%	3,3%	43,8%

Referensindex: Handelsbanken Markets Combined Sweden All Bonds 40%, OMXSB 40%, MSCI ACWI ESG NR (omräkn. Sek) 20%

* Alla värden beräknas inkl avgifter

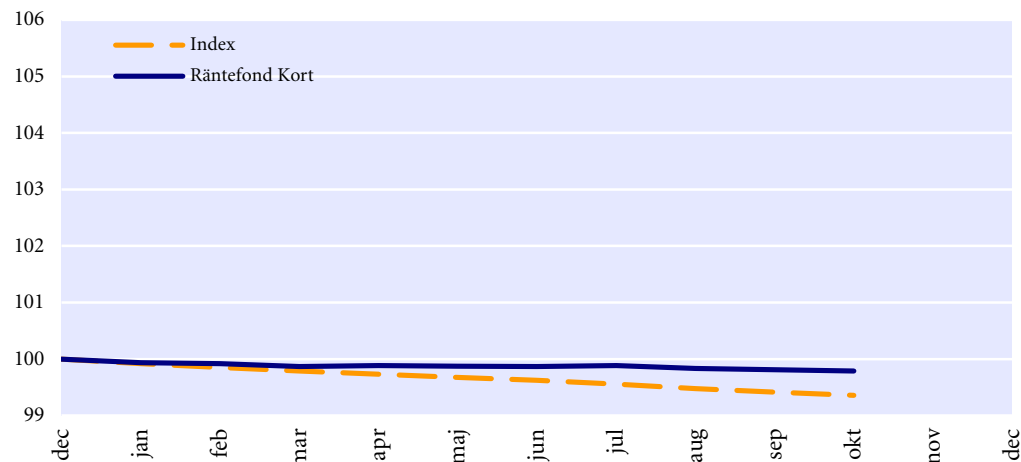
** Morningstars rating, avser föregående månadsskifte



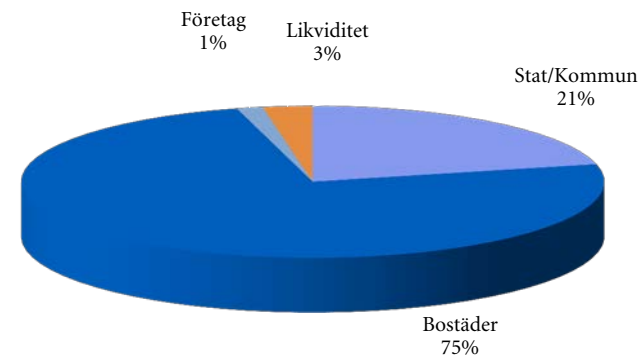
AMF RÄNTEFOND KORT

Fonden investerar i svenska räntebärande värdepapper vars sammanvägda genomsnittliga räntebindningstid är kortare än ett år. Strategin är att hålla en låg risk och ge en stabil avkastning. Investeringarna sker i statsskuldväxlar samt i instrument utgivna av banker, bostadsfinansieringsinstitut och andra kreditvärdiga företag och organisationer.

Utveckling
2016-12-31 - 2017-12-31



Placeringar i Räntefond Kort
Emittentfördelning, %



Räntefond Kort	
Totalt antal andelar	43 593 138
Total förmögenhet MSEK	4 892,4
Likviditet *	2,8%
Duration	0,42
Modifierad duration	0,42%
Modifierad duration krediter	0,42%
Yield	-0,37%
Genomsnittlig löptid till förfall, år	1,22
Avkastning från årets början	-0,21%
Avkastning index	-0,64%
Nav-kurs	112,23

*Justerat för ev. underliggande positioner i derivat

Referensindex: Handelsbanken Markets Sweden All Treasury Bills

Största räntebärande emittenter	Portföljandel, %
Kommuninvest	18,9
Nykredit	18,4
Landshypotek	18,4
Skandiabanken	17,6
Realkredit Danmark	13,8
Totalt	87,0

AMF RÄNTEFOND KORT

Perioden 121031-171031 (5 år) *	
Marknadsvärde (MSEK)	4 892,4
Avkastning - portfölj	3,64%
Avkastning - index	-0,05%
Skillnad	3,69%

Riskindikator	1
Morningstar rating **	-
Volatilitet - portfölj	0,4%
Volatilitet - index	0,2%
Aktiv risk	0,2%
Info. kvot	3,19
Sharpekvot - portfölj	1,99
Jensens alfa	0,7%
Beta	1,51
Förklaringsgrad	69,3%
Konsistens	90,0%

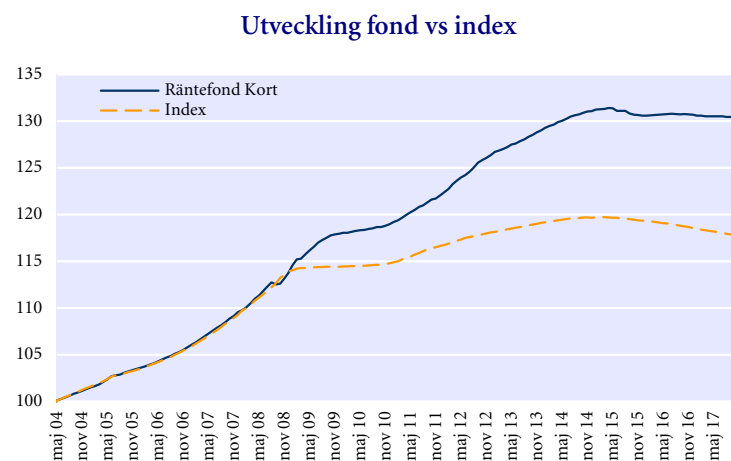
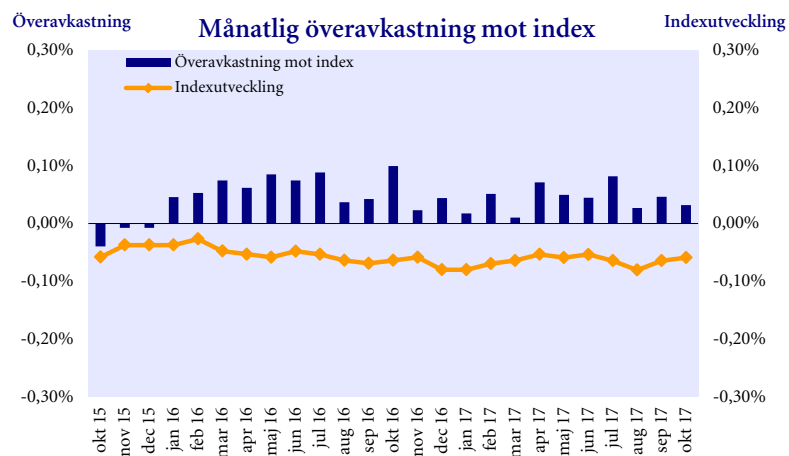
	2017	2016	2015	2014	2013	2012	2011
Marknadsvärde (MSEK)	4 892,4	5 384,6	6 380,6	6 815,4	5 260,4	5 622,9	5 249,1
Avkastning - portfölj	-0,21%	0,07%	-0,37%	1,59%	2,12%	3,51%	2,59%
Avkastning - index	-0,64%	-0,66%	-0,27%	0,46%	0,89%	1,23%	1,61%
Skillnad	0,43%	0,73%	-0,10%	1,13%	1,23%	2,28%	0,98%

	1 mån	3 mån	6 mån	1 år	3 år	5 år	Start
Avkastning - portfölj	-0,03%	-0,10%	-0,10%	-0,28%	-0,38%	3,64%	30,38%
Avkastning - index	-0,06%	-0,20%	-0,38%	-0,78%	-1,57%	-0,05%	17,79%
Skillnad	0,03%	0,11%	0,28%	0,50%	1,19%	3,69%	12,59%

Referensindex: Handelsbanken Markets Sweden All Treasury Bills

* Alla värden beräknas inkl avgifter

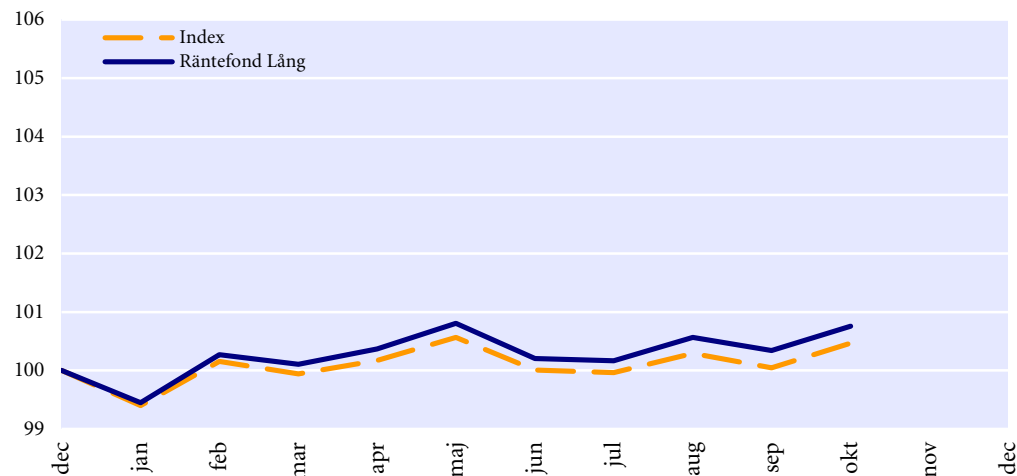
** Morningstars rating, avser föregående månadsskifte



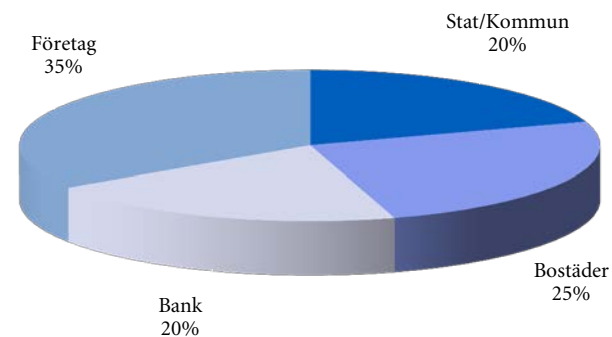
AMF RÄNTEFOND LÅNG

Fonden placerar enbart i svenska räntebärande värdepapper, såsom statsobligationer och instrument utgivna av bostadsfinansieringsinstitut och andra kreditvärdiga företag och organisationer.

Utveckling
2016-12-31 - 2017-12-31



Placeringar i Råntefond Lång
Emittentfördelning, %



Råntefond Lång	
Totalt antal andelar	47 591 950
Total förmögenhet MSEK	6 892,8
Likviditet *	-9,8%
Duration	3,78
Modifierad duration	3,77%
Modifierad duration krediter	2,41%
Yield	0,24%
Genomsnittlig löptid till förfall, år	3,92
Avkastning från årets början	0,76%
Avkastning Index	0,46%
Nav-kurs	144,83

*Justerat för ev. underliggande positioner i derivat

Referensindex: Handelsbanken Markets Combined Sweden All Bonds

Största räntebärande emittenter	Portföljandel, %
Stat Sverige	17,7
Hexagon	8,9
Nordea Hypotek	8,8
Swedbank Hypotek	7,3
Volvo Treasury	6,0
	48,8

AMF RÄNTEFOND LÅNG

Perioden 121031-171031 (5 år) *	
Marknadsvärde (MSEK)	6 892,8
Avkastning - portfölj	14,3%
Avkastning - index	12,2%
Skillnad	2,0%

Riskindikator	3
Morningstar rating **	★★★★★
Volatilitet - portfölj	2,1%
Volatilitet - index	2,1%
Aktiv risk	0,2%
Info. kvot	2,07
Sharpekvot - portfölj	1,27
Jensens alfa	0,3%
Beta	1,01
Förklaringsgrad	99,3%
Konsistens	80,0%

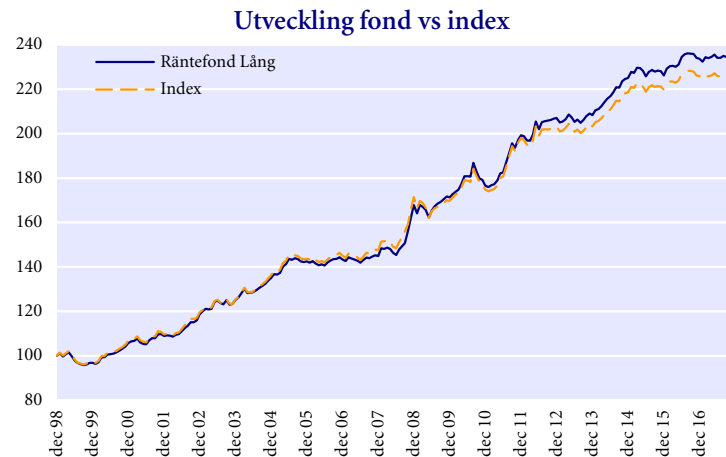
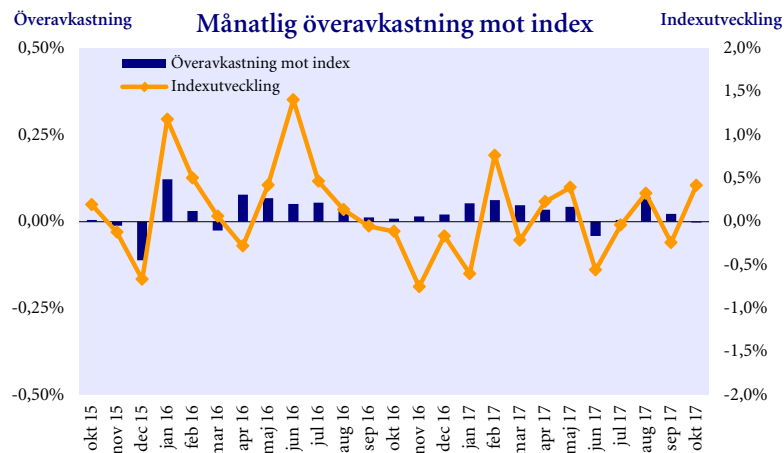
	2017	2016	2015	2014	2013	2012	2011
Marknadsvärde (MSEK)	6 892,8	7 328,8	6 501,6	6 075,9	4 933,7	5 712,6	6 704,2
Avkastning - portfölj	0,8%	3,3%	0,5%	8,1%	0,7%	3,9%	12,8%
Avkastning - index	0,5%	2,8%	0,5%	7,5%	0,1%	2,5%	13,4%
Skillnad	0,3%	0,5%	0,0%	0,5%	0,6%	1,4%	-0,6%

	1 mån	3 mån	6 mån	1 år	3 år	5 år	Start
Avkastning - portfölj	0,4%	0,6%	0,4%	-0,1%	5,3%	14,3%	135,5%
Avkastning - index	0,4%	0,5%	0,3%	-0,5%	4,4%	12,2%	126,9%
Skillnad	0,0%	0,1%	0,1%	0,3%	0,9%	2,0%	8,6%

Referensindex: Handelsbanken Markets Combined Sweden All Bonds

* Alla värden beräknas inkl avgifter

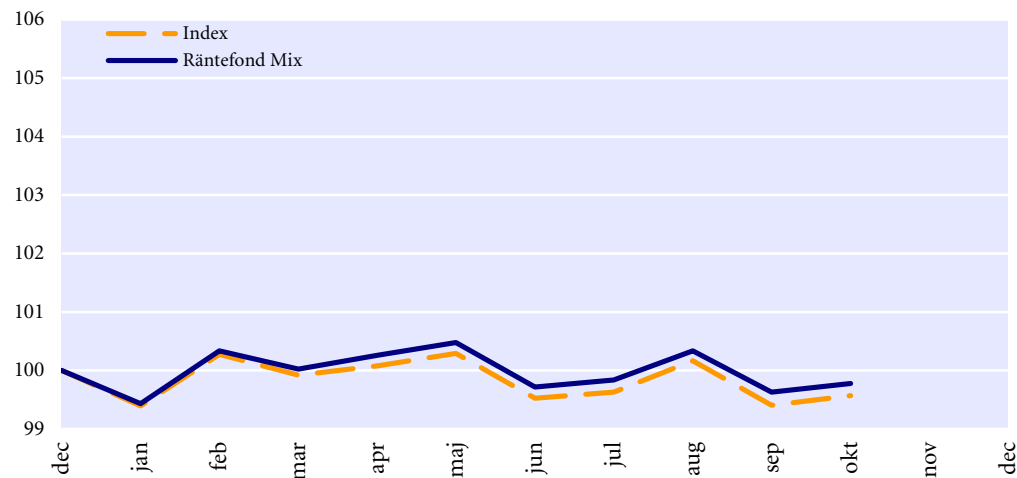
** Morningstars rating, avser föregående månadsskifte



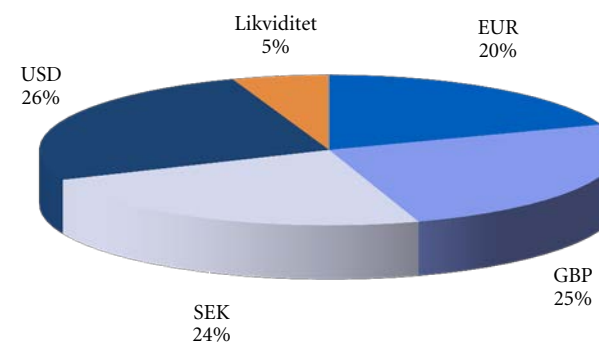
AMF RÄNTEFOND MIX

Fonden placerar i räntebärande värdepapper denominerade i amerikanska dollar, brittiska pund, svenska kronor eller euro. Fonden använder valutaderivat i syfte att helt valutasäkra fondens innehav till svenska kronor.

Utveckling
2016-12-31 - 2017-12-31



Placeringar i Råntefond Mix
Emittentfördelning, %



Råntefond Mix	
Totalt antal andelar	8 394 543
Total förmögenhet MSEK	976,5
Likviditet *	5,4%
Duration	4,11
Modifierad duration	4,08%
Modifierad duration krediter	1,47%
Yield	0,69%
Genomsnittlig löptid till förfall, år	4,02
Avkastning från årets början	-0,22%
Avkastning Index	-0,43%
Nav-kurs	116,33

*Justerat för ev. underliggande positioner i derivat

Största räntebärande emittenter	Portföljandel, %
Stat Storbritannien	20,2
Stat Tyskland	15,2
Stat USA	14,1
Stat Sverige	9,0
Stat Spanien	4,4
Totalt	63,0

Referensindex: 25% Handelsb. Markets Sweden All Government Bonds 1-10 år, 25% JPM Germany Government index 1-10 år, 25% JPM UK Government index 1-10 år, 25% JPM US Treasury index 1-10 år hedgat till SEK

AMF RÄNTEFOND MIX

Perioden 121031-171031 (5 år) *	
Marknadsvärde (MSEK)	976,5
Avkastning - portfölj	12,5%
Avkastning - index	10,1%
Skillnad	2,4%

Riskindikator	3
Morningstar rating **	-
Volatilitet - portfölj	3,1%
Volatilitet - index	3,0%
Aktiv risk	0,3%
Info. Kvot	1,35
Sharpekvot - portfölj	0,78
Jensens alfa	0,4%
Beta	1,02
Förklaringsgrad	98,9%
Konsistens	71,7%

	2017	2016	2015	2014	2013	2012
Marknadsvärde (MSEK)	976,5	905,7	764,1	827,2	530,5	504,1
Avkastning - portfölj	-0,2%	2,1%	0,6%	11,1%	-1,8%	4,1%
Avkastning - index	-0,4%	1,9%	0,5%	10,3%	-2,7%	3,7%
Skillnad	0,2%	0,2%	0,1%	0,7%	0,9%	0,4%

	1 mån	3 mån	6 mån	1 år	3 år	5 år	Start
Avkastning - portfölj	0,1%	-0,1%	-0,5%	-0,9%	4,3%	12,5%	16,3%
Avkastning - index	0,2%	-0,1%	-0,5%	-1,1%	3,8%	10,1%	13,6%
Skillnad	0,0%	0,0%	0,0%	0,2%	0,5%	2,4%	2,8%

Referensindex: 25% Handelsb. Markets Sweden All Government Bonds 1-10 år, 25% JPM Germany Government index 1-10 år, 25% JPM UK Government index 1-10 år, 25% JPM US Treasury index 1-10 år hedgat till SEK

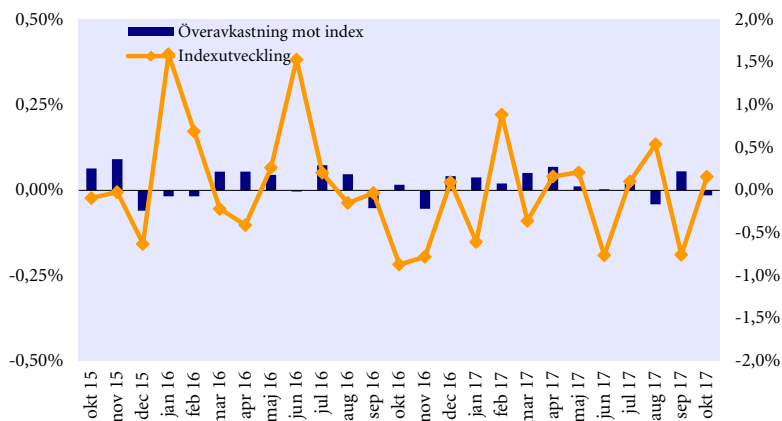
* Alla värden beräknas inkl avgifter

** Morningstars rating, avser föregående månadsskifte

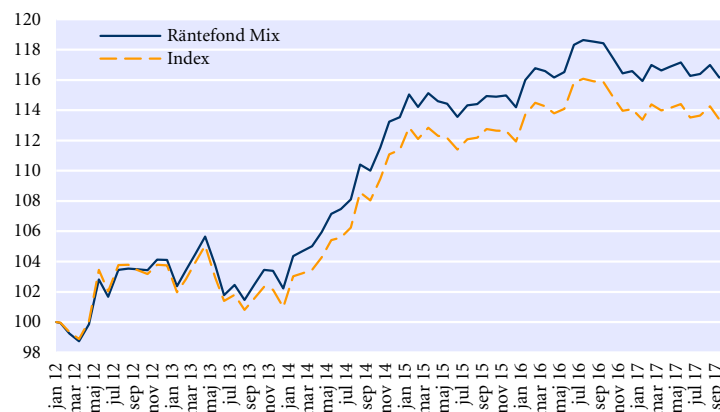
Överavkastning

Månatlig överavkastning mot index

Indexutveckling



Utveckling fond vs index



DEFINITIONER

Avkastning	Avkastningen avser den värdeökning alternativt värdeminskning som uppstått från periodens början till dess slut, inklusive direktavkastning.
Duration	Duration är en räntefonds genomsnittliga återbetalningstid, vägd med kassaströmmarnas nuvärde.
Modifierad Duration	Modifierad duration anger hur känsligt räntefondens värde är för förändringar i räntenivån, det vill säga med hur många procent fondens värde ändras när räntenivån sjunker eller stiger med en procentenhet.
Yield	Förväntad avkastning vid oförändrad räntenivå.
Modifierad Duration Krediter	Modifierad duration på alla innehav exklusive sådana utgivna av stater.
Genomsnittlig löptid till förfall	En sammanvägning av alla innehavs löptid till slutligt förfall.
Volatilitet <i>(total risk)</i>	Volatilitet är ett riskmått, som avser spridning kring förväntad avkastning. Ett stort spridningsmått innebär hög risk och vice versa. Till exempel innebär 10% volatilitet att avkastningen med två tredjedels sannolikhet kommer att hamna inom +/- 10% från den förväntade avkastningen.
Aktiv risk <i>(Tracking Error)</i>	Den aktiva risken mäter storleken på avvikelsen mellan en fonds och dess jämförelseindex avkastning. En hög aktiv risk indikerar att förvaltningen avviker mycket från den övriga marknaden, index. Till exempel innebär 5% aktiv risk att fondens avkastning, två år av tre, kommer att hamna inom ett intervall om 5% från dess jämförelseindex avkastning.
Informationskvot	Informationskvoten ställer en fonds uppnådda avkastning (utöver jämförelseindex) i relation till den aktiva risken. Måttet anger hur mycket extra avkastning som uppnåtts jämfört med hur mycket extra risk som tagits.
Sharpekvot	Ställer avkastning i relation till den totala risken. Anger hur mycket avkastning, nedjusterad med den riskfria räntan, som uppnåtts i relation till hur mycket risk som tagits.
Jensens alfa	Beskriver den uppnådda över- eller underavkastning i förhållande till jämförelseindex med justering av beta, det vill säga med hänsyn till hur stor marknadsrisk som tagits. Om alfa är positivt har fonden överavkastat i förhållande till den marknadsrisk som tagits.
Beta	Beta anger sambandet mellan en fonds avkastning och dess marknads avkastning. Om $\beta = 1$ tenderar fondens avkastning att uppföra sig som marknads avkastning. $\beta < 1$ innebär att marknads svängningar försvagas och $\beta > 1$ betyder att marknads svängningar förstärks.
Förklaringsgrad	Förklaringsgraden anger hur starkt sambandet är mellan en fond och dess index.
Konsistens	Konsistensen anger hur stor andel av periodens totala antal månader som en fond överträffat jämförelseindex. Måttet kan anta värden mellan 0 och 100 procent, ju högre värde desto bättre konsistens.