

Stockholm maj 2023

Stanna kvar med din ITP hos AMF i höst – så här gör du valet

Hej! Idag har du tjänstepension ITP* i både traditionell försäkring och fondförsäkring hos oss på AMF. Under våren har det varit en upphandling av pensionsförvaltare inom ITP-planen. Det innebär att ditt sparande i traditionell försäkring kommer att fortsätta som vanligt men med bättre villkor – du behöver inte göra någonting. För ditt sparande i fondförsäkring behöver du däremot göra ett val för att stanna kvar hos AMF.

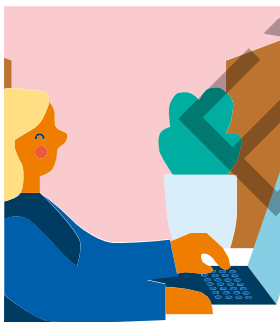
Bättre villkor i din traditionella försäkring

Upphandlingen gör att du från och med 1 oktober får en ny traditionell försäkring hos oss med lägre avgifter och högre garanti. Nya inbetalningar från din arbetsgivare till traditionell försäkring kommer att placeras i den. De val du redan har gjort hos din valcentral Collectum för återbetalningsskydd och förmånstagarförordnande följer automatiskt med. På nästa sida kan du läsa mer om nyheterna.



För de inbetalningar som idag går till fondförsäkring behöver du göra ett nytt val

Om du vill att inbetalningar som idag går till din fondförsäkring ska fortsätta förvaltas av AMF behöver du göra ett val. Du kan välja AMFs nya traditionella försäkring, ett tryggt sparande med garanti där vi sköter förvaltningen av pensionen åt dig. Valet gör du hos din valcentral Collectum.



Gör ditt val från 1 juli

Logga in på collectum.se 1 juli – 30 september och välj traditionell försäkring hos AMF.

Om du inte väljer, så kommer din arbetsgivare (från och med 1 oktober 2023) att istället betala in pengar till dig i en traditionell försäkring hos Alecta.

Din fondförsäkring som du har hos AMF finns kvar

Det kan inte göras några fler inbetalningar till din fondförsäkring, men försäkringen finns kvar. Du kan fortsätta att välja fonder, precis som idag.

Vill du veta mer? Vi hjälper dig gärna!

Om du har frågor är du varmt välkommen att kontakta oss på telefon 0771-696 320 eller skicka e-post till info@amf.se. På amf.se/itp23 hittar du förköpsinformation och fullständiga försäkringsvillkor.

Vänliga hälsningar

AMF



Nyheter i tjänstepension ITP traditionell försäkring hos AMF

Följande gäller för inbetalningar som din arbetsgivare gör från och med 1 oktober 2023. Med de här förändringarna vill vi ge din pension en bra kombination av trygghet och god avkastning.

Nu blir din pension ännu tryggare

Vi jobbar hela tiden med att utveckla och förbättra så att du ska få en så trygg och bra pension som möjligt. Nu när räntorna gått upp har vi utrymme att höja garantin med fortsatt goda möjligheter till hög avkastning.

Garantin är en trygghet och det känns väldigt bra att vi kan stärka den tryggheten just nu när det är oroligt i världen på flera sätt. Det garanterade pensionsbeloppet är det som minst kommer att betalas ut till dig varje månad när du går i pension.

Idag används 85 procent av varje inbetalning för att beräkna det garanterade pensionsbeloppet. Från och med 1 oktober 2023 förbättrar vi garantin och beräknar det garanterade pensionsbeloppet utifrån hela inbetalningen. Det gör att det garanterade pensionsbeloppet blir högre.

Tryggare pensionsutbetalningar med förstärkning av din garanti - även under utbetalningstiden

Innan din pension börjar betalas ut förstärker vi normalt din garanti om försäkringen har ett tillräckligt stort överskott. Garantiförstärkningen innebär att en större del av din pensionsutbetalning blir garanterad och du får en tryggare placering av pensionen.

Idag kan garantiförstärkningar ske fram till att pensionsutbetalningarna ska påbörjas. Efter 1 oktober 2023 kan förstärkningar även ske under den tid som pensionen betalas ut. På så vis blir pensionsutbetalningarna stabilare och varierar mindre från ett år till ett annat.

Nya lägre avgifter

Den procentuella årliga kapitalavgiften sänks från 0,17 procent till 0,15 procent. Den fasta årliga avgiften sänks från 50 kr till 40 kr oavsett antal försäkringar. Total årlig avgift kan aldrig bli över 500 kronor, oavsett ditt pensionskapitals storlek eller antal försäkringar. Tidigare var detta avgiftstak 600 kronor. De nya avgifterna gäller nya försäkringar tecknade från och med 1 oktober 2023.

**Det här brevet gäller Tjänstepension ITP 1/ITPK och Livsarbetspension (ITP). ITP-planen bygger på ett avtal mellan Svenskt Näringsliv och PTK. Det här brevet gäller även Tjänstepension ITPK PP som följer av överenskommelse mellan Medieföretagen och Svenska Journalistförbundet, Unionen respektive Ledarna. Hos din valcentral Collectum kan du jämföra alla bolag inom ITP-planen på www.collectum.se. Historisk avkastning är ingen garanti för framtida avkastning. De pengar som placeras i fonder kan både öka och minska i värde och det är inte säkert att du får tillbaka hela det insatta kapitalet.*