

# AMF Generationsportfölj



Gäller för kollektivavtalad tjänstepension.

## Inledning

AMF Generationsportfölj är en riskjusterad värdepappersportfölj som består av tre fonder, som är särskilt framtagna för pensionssparande.

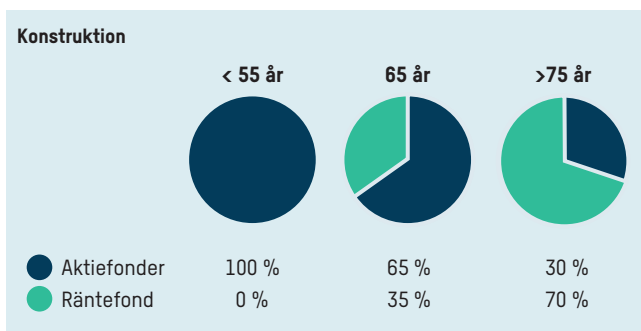
AMF Generationsportfölj är utformad för att kunna möjliggöra en hög avkastning genom ett långsiktigt sparande i aktier samt ett sparande med lägre risk under utbetalning. Portföljen kommer riskjustera efter den försäkrades ålder.

## Konstruktion

Under perioden fram till den försäkrade fyller 55 år investerar AMF Generationsportfölj i AMF Aktiefond Global (75 procent) och AMF Aktiefond Sverige (25 procent) med årlig rebalansering.

Från det att den försäkrade fyllt 55 år och fram till 75 års ålder minskar exponeringen i ovan nämnda aktiefonder med 3,5 procent per år. Detta sker den månad då den försäkrade fyller år. Kapitalet överförs till AMF Räntefond Mix i samma takt.

Från 75 års ålder och framåt kommer innehavet vara investerat i AMF Aktiefond Global 22,5 procent, AMF Aktiefond Sverige 7,5 procent och 70 procent i AMF Räntefond Mix. Fördelningen bibehålls resterade försäkringstid och kommer årligen rebalanseras. Se bild nedan.



## Fondernas målsättning och placeringsinriktning

AMF Aktiefond Global är en aktiefond som har en bred placeringsinriktning på världens aktiemarknader. Fondens förvaltare tar med hjälp av fundamental analys aktiva beslut att investera i främst större och medelstora bolag.

AMF Aktiefond Sverige är en aktiefond med bred inriktning som placerar i bolag på den svenska aktiemarknaden. Fonden kan använda derivatinstrument som ett led i placeringsinriktningen. Fondens förvaltare tar med hjälp av fundamental analys aktiva beslut att investera i främst större och medelstora bolag.

AMF Räntefond Mix investerar i räntebärande värdepapper

utgivna i amerikanska dollar, euro, brittiska pund och svenska kronor. Fonden har en genomsnittlig räntebindningstid som är medellång till lång (mellan två och tolv år). Fonden använder valutaderivat för att helt valutasäkra utländska innehav till svenska kronor. Placeringarna har hög kreditvärdighet.

## Hållbarhet

AMFs uppdrag är att få våra kunders pengar att växa och att bedriva vår verksamhet med omtanke om samhälle, människor och miljö.

Vi tror att bolag som arbetar aktivt med hållbarhet inom miljö-, sociala- och bolagsstyrningsfrågor har större möjlighet till långsiktigt hög avkastning. Därför strävar vi efter att investera i bolag som har kommit längre i hållbarhetsarbetet eller har en tydlig strategi för hur de ska komma dit. Vi tar upp relevanta hållbarhetsfrågor i kontakter med bolagen. För oss betyder ansvarsfulla investeringar både att investera i bolag med ett medvetet hållbarhetsarbete och att inkludera hållbarhetsperspektiven i vårt ägararbete. Det ger oss möjlighet att arbeta med att få våra kunders pengar att växa samtidigt som vi kan bidra till en långsiktigt hållbar samhällsutveckling.

Vid investeringar i svenska aktier och räntebärande papper tar förvaltaren hänsyn till hållbarhetsaspekter i investeringsbesluten. Vi är aktiva ägare i de svenska bolag där innehaven är betydande. Vi deltar i valberedningar och röstar på bolagsstämmor samt tar upp relevanta hållbarhetsfrågor i kontakter med bolagen.

För utländska aktier strävar vi efter att investera i de bolag som bedöms ha kommit längre vad gäller hållbarhet inom respektive bransch samt röstar på de största innehaven. Vi samarbetar även med andra investerare i internationella påverkansinitiativ.

Vi strävar efter att bidra till en långsiktig samhällsutveckling och stödjer Parisavtalet om en begränsning av den globala uppvärmningen till under två grader.

Vill du läsa mer, gå in på vår hemsida: [amf.se/vara-fonder/ansvarsfulla-investeringar/](https://amf.se/vara-fonder/ansvarsfulla-investeringar/)

Läs mer på nästa sida.



## Risk

Placeringar i fonder är förenat med risk för kurssvängningar (marknadsrisk). Generationsportföljens placeringar i fonder kommer över tiden vara till en del på den svenska aktie- och/eller räntemarknaden, men även på flera utländska finansiella marknader vilket medför en något lägre risk än om fonderna bara placerats på finansiella marknader (koncentrationsrisk).

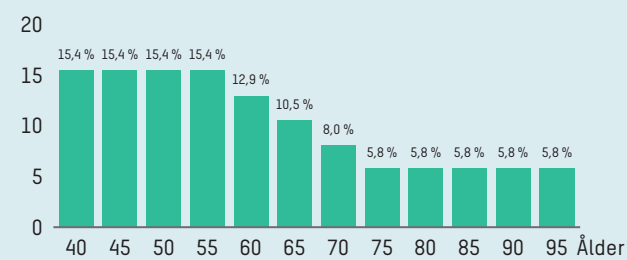
En del av Generationsportföljens fondplaceringar noteras i utländska valutor, varför växelkursförändringar kan påverka avkastningen (valutakursrisk). AMF Räntefond Mix valutasäkras via så kallade valutaderivat helt sina utländska innehav, vilket minskar valutarisken.

Under hela tidsperioden kommer AMF Fonders förvaltare investera på världens aktiemarknader och även allokera mellan aktie- och räntemarknaderna från att den försäkrade fyller 55 år. Under sparperioden (fram till 55 års ålder) är dock alltid aktierisken 100 procent, för att sedan trappas ned till cirka 65 procent vid 65 år. Vid 75 års ålder är aktierisken omkring 30 procent.

Sett över både sparande- och utbetalningsperioden kommer risken, uttryckt som årlig volatilitet, successivt att minska från en nivå på omkring 15,4 procent till en nivå på omkring 5,8 procent<sup>1</sup>.

## Förväntad risk beroende på ålder

Risk i procent



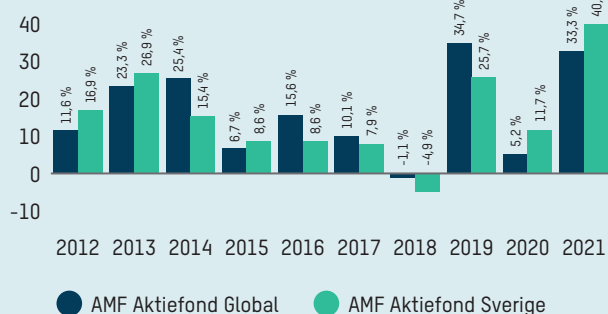
<sup>1</sup> Volatilitet beräknat utifrån 24 månaders data för fonderna, uttryckt i årstakt.

## Avkastning

Avkastning för den senaste tioårsperioden redovisas för respektive fond eftersom sammansättningen i AMF Generationsportfölj är individuellt anpassad efter den försäkrades ålder.

## Utveckling för AMF Aktiefond Global och AMF Aktiefond Sverige\*

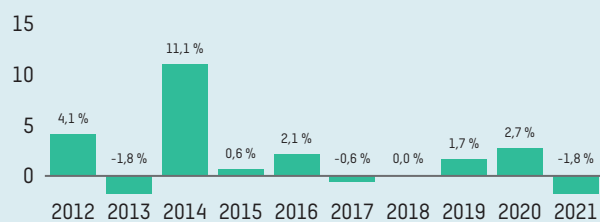
Procent



\*Avkastning ovan har beräknats utifrån den ordinarie fondförvaltningsavgiften. För dig som sparar i fondförsäkring är avgifterna för aktiefonderna rabatterad.

## Utveckling för AMF Räntefond Mix\*\*

Index Räntefond Mix i procent



\*\*Fonden AMF Räntefond Mix startade 18 januari 2012 och därför saknas historisk avkastning för hela tioårsperioden. För att kunna ge en så rättvisande bild som möjligt av fonden redovisas här hur fondens jämförelseindex har utvecklats fram till och med januari 2012 vilket länkas med fondens avkastning från februari 2012.

## Avgifter

Anpassning av fondsammansättning sker efter den försäkrades ålder. Därför kommer förvaltningsavgiften att variera över tiden mellan 0,20–0,13 procent.